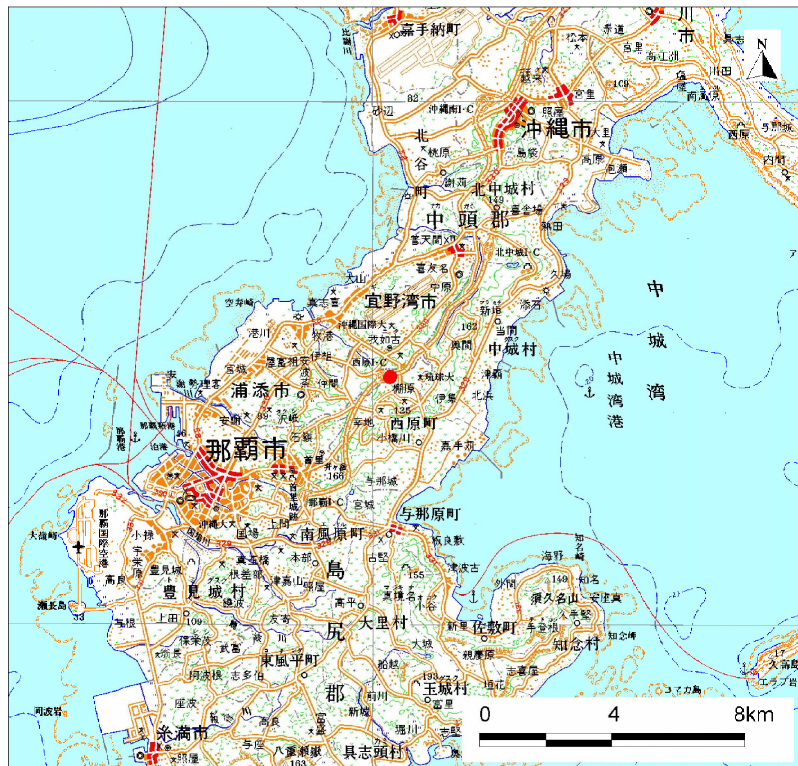
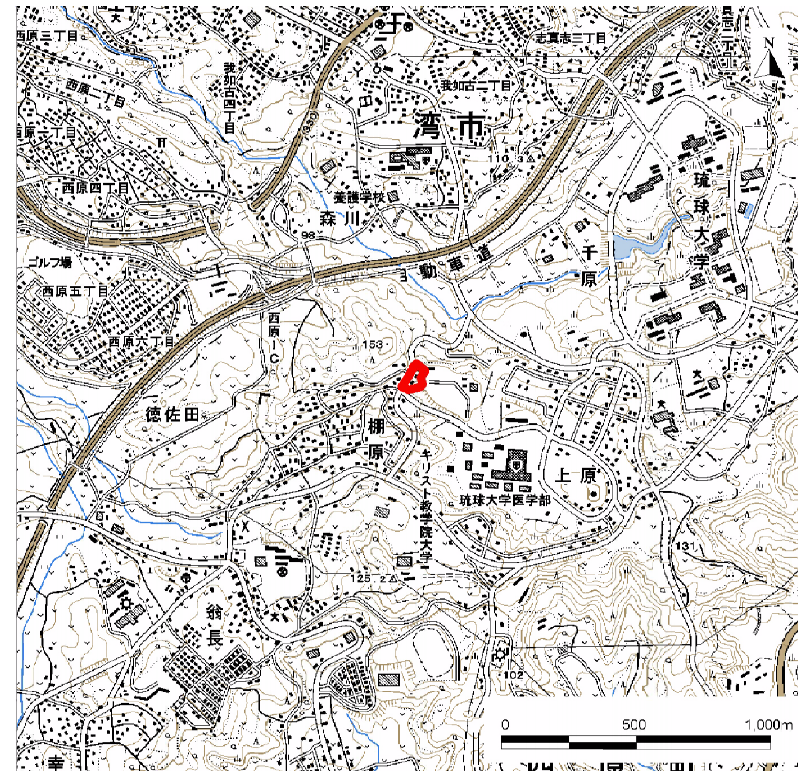


# 土砂災害警戒区域等の指定の公示に係わる図書(その1)



( 1/200,000 )



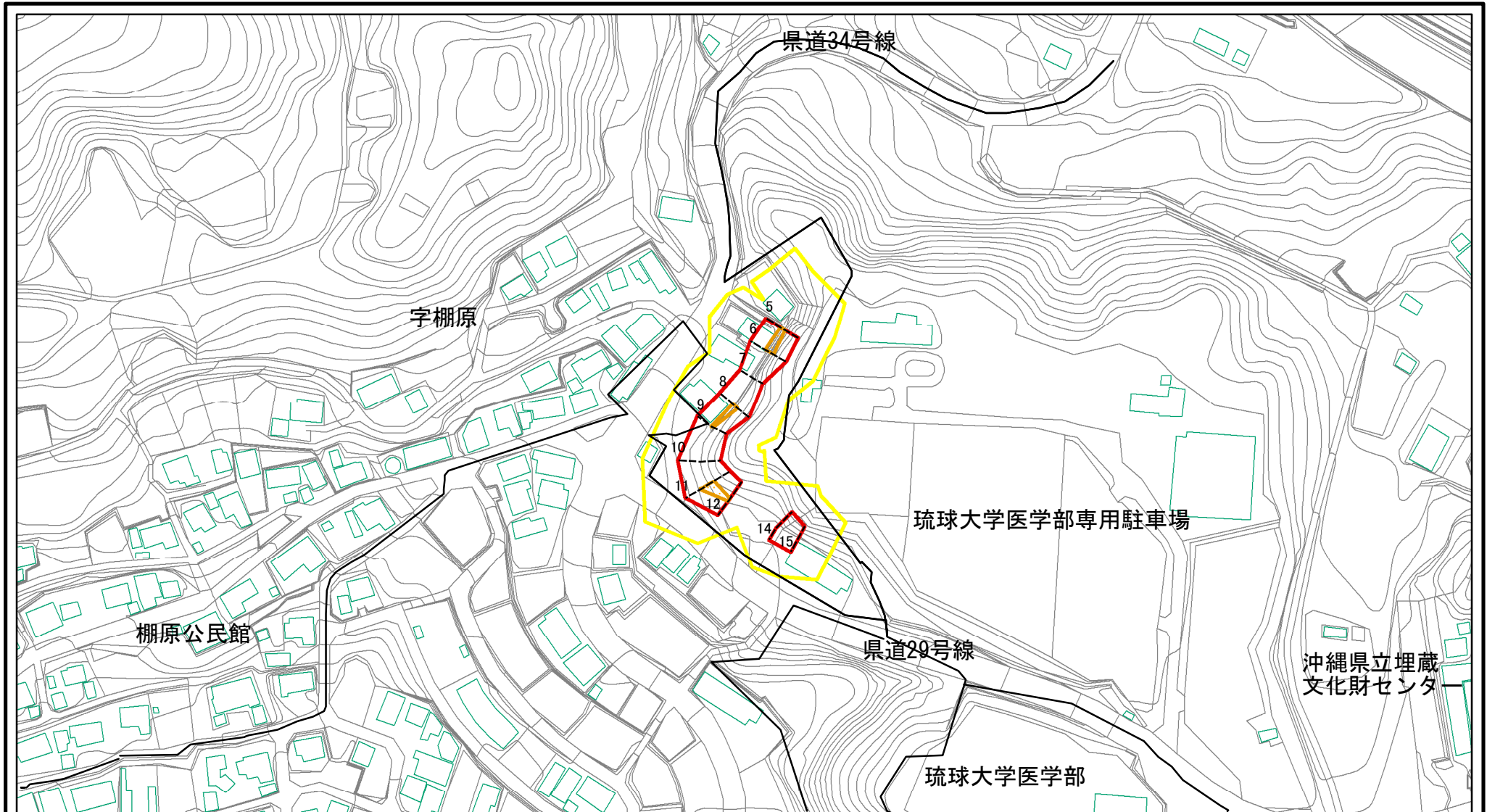
( 1/25,000 )

土砂災害警戒区域・土砂災害特別警戒区域位置図

自然現象の種類	急傾斜地の崩壊
箇所番号	I-810
区域名	棚原(2)
所在地	沖縄県中頭郡西原町字棚原、棚原一丁目

この地図は、国土地理院長の承認を得て、同院発行の数値地形図200000(地図画像)25000(地図画像)を複製したものである。(承認番号 平21業複、第56号)

# 土砂災害警戒区域等の指定の公示に係る図書(その2)



図中の数字は横断測線番号を示す

様式-2(急)

土砂災害警戒区域・土砂災害特別警戒区域  
区域図(その1)

土砂災害防止法施行令第二条の基準に該当する区域

土砂災害防止法  
施行令第三条の  
基準に該当する  
区域

土石等の(移動)高さが1m以下の場合、  
土石等の移動による力が100kN/mを超える区域  
土石等の堆積の高さが3mを超える区域  
それ以外の区域



縮尺  
1:2,500

自然現象  
の種類

告示番号

告示年月日

急傾斜地の崩壊

沖縄県告示第159号

令和2年3月27日

箇所番号

区域名

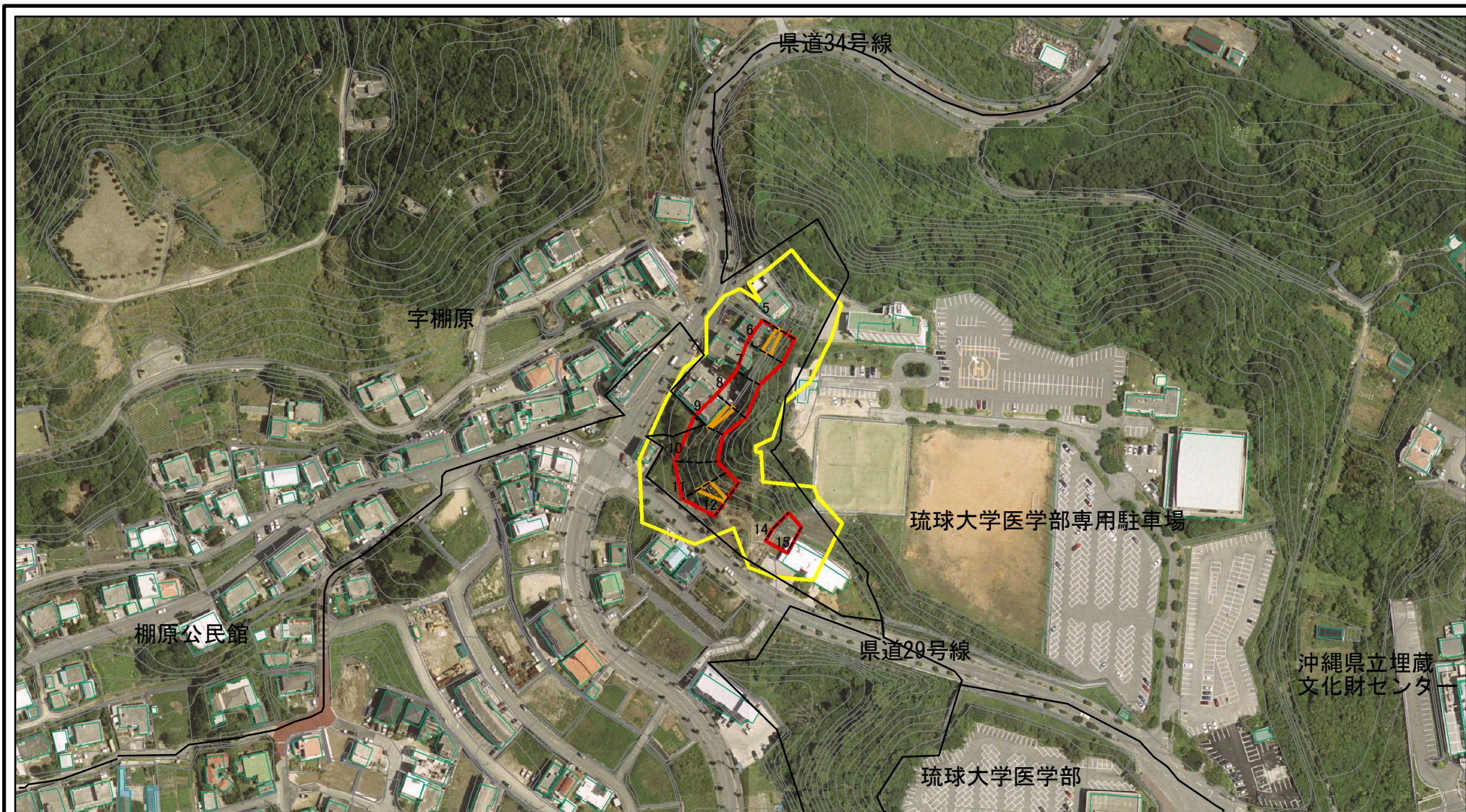
所在地

I-810

棚原(2)

沖縄県中頭郡西原町宇棚原、棚原一丁目

# 土砂災害警戒区域等の指定の公示に係る図書(その2-1)



0 25 50 100m

図中の数字は横断測線番号を示す

様式-2-1(急)  
土砂災害警戒区域・土砂災害特別警戒区域  
区域図(その2)

土砂災害防止法施行令第二条の基準に該当する区域	
土砂災害防止法施行令第三条の基準に該当する区域	
土砂等の(移動)高さが1m以下の場合、土砂等の移動による力が100kN/mを超える区域	
土砂等の堆積の高さが3mを超える区域	
それ以外の区域	



縮尺  
1:2,500

自然現象の種類	急傾斜地の崩壊	箇所番号	I-810
告示番号	沖縄県告示第159号	区域名	棚原(2)
告示年月日	令和2年3月27日	所在地	沖縄県中頭郡西原町字棚原、棚原一丁目

## 土砂災害警戒区域等の指定の公示に係る図書（その3）

横断測線	土石等の移動により建築物の地上部に作用すると想定される力				土石等の堆積により建築物の地上部に作用すると想定される力				横断測線	土石等の移動により建築物の地上部に作用すると想定される力				土石等の堆積により建築物の地上部に作用すると想定される力			
	土石等の(移動)高さが1m以下の場合、土石等の移動による力が100kN/m <sup>2</sup> を超える区域		それ以外の区域		土石等の堆積の高さが3mを超える区域		それ以外の区域			土石等の(移動)高さが1m以下の場合、土石等の移動による力が100kN/m <sup>2</sup> を超える区域		それ以外の区域		土石等の堆積の高さが3mを超える区域		それ以外の区域	
	力の大きさのうち最大のもの (kN/m <sup>2</sup> )	土石等の高さ (m)	力の大きさのうち最大のもの (kN/m <sup>2</sup> )	土石等の高さ (m)	力の大きさのうち最大のもの (kN/m <sup>2</sup> )	土石等の高さ (m)	力の大きさのうち最大のもの (kN/m <sup>2</sup> )	土石等の高さ (m)		力の大きさのうち最大のもの (kN/m <sup>2</sup> )	土石等の高さ (m)	力の大きさのうち最大のもの (kN/m <sup>2</sup> )	土石等の高さ (m)	力の大きさのうち最大のもの (kN/m <sup>2</sup> )	土石等の高さ (m)	力の大きさのうち最大のもの (kN/m <sup>2</sup> )	土石等の高さ (m)
1～2	-	-	0.00	1.00	-	-	0.00	0.00									
2～3	-	-	0.00	1.00	-	-	0.00	0.00									
3～4	-	-	0.00	1.00	-	-	0.00	0.00									
4～5	109.43	1.00	-	-	-	-	13.56	2.53									
5～6	116.03	1.00	-	-	-	-	13.56	2.53									
6～7	116.03	1.00	-	-	-	-	13.16	2.46									
7～8	111.38	1.00	-	-	-	-	12.94	2.42									
8～9	111.38	1.00	-	-	-	-	12.94	2.42									
9～10	104.31	1.00	-	-	-	-	12.52	2.34									
10～11	117.80	1.00	-	-	-	-	11.18	2.09									
11～12	117.80	1.00	-	-	-	-	11.18	2.09									
12～13	104.06	1.00	-	-	-	-	8.67	1.62									
13～14	104.68	1.00	-	-	-	-	9.19	1.72									
14～15	104.68	1.00	-	-	-	-	9.80	1.83									
15～16	-	-	95.91	1.00	-	-	9.80	1.83									

様式-3(急)  建築物の構造の規制に必要な衝撃に関する事項	自然現象の種類	急傾斜地の崩壊	箇所番号	I-810
	告示番号	沖縄県告示第159号	箇所名	棚原(2)
	告示年月日	令和2年3月27日	所在地	中頭郡 西原町 棚原