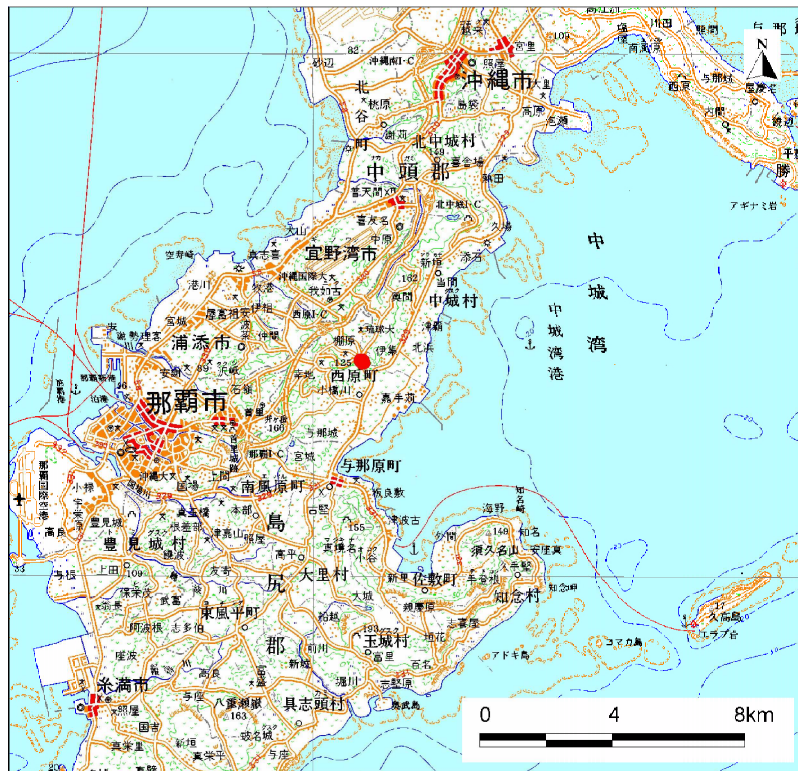
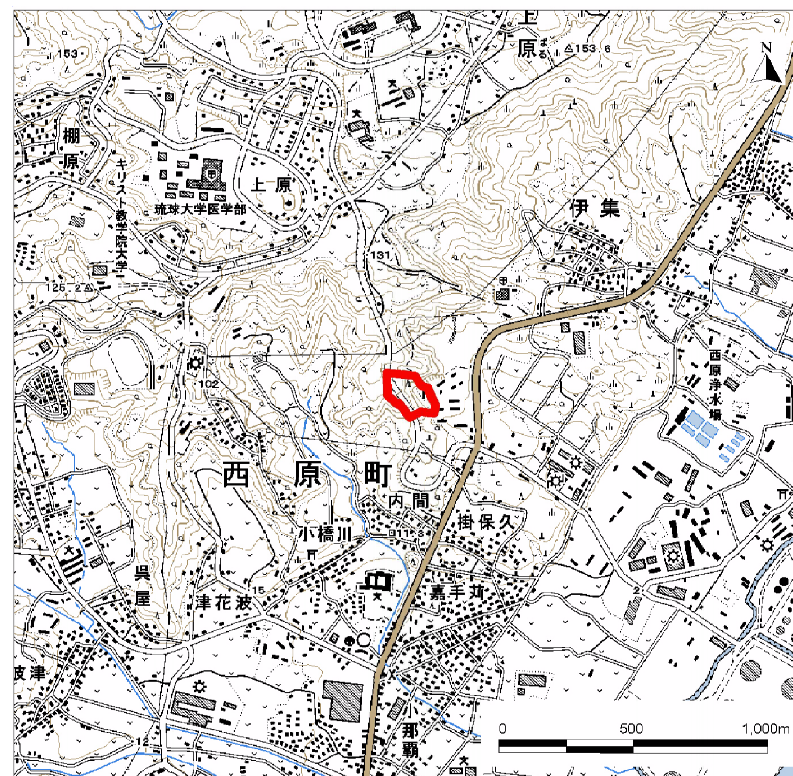


# 土砂災害警戒区域等の指定の公示に係わる図書(その1)



( 1/200,000 )



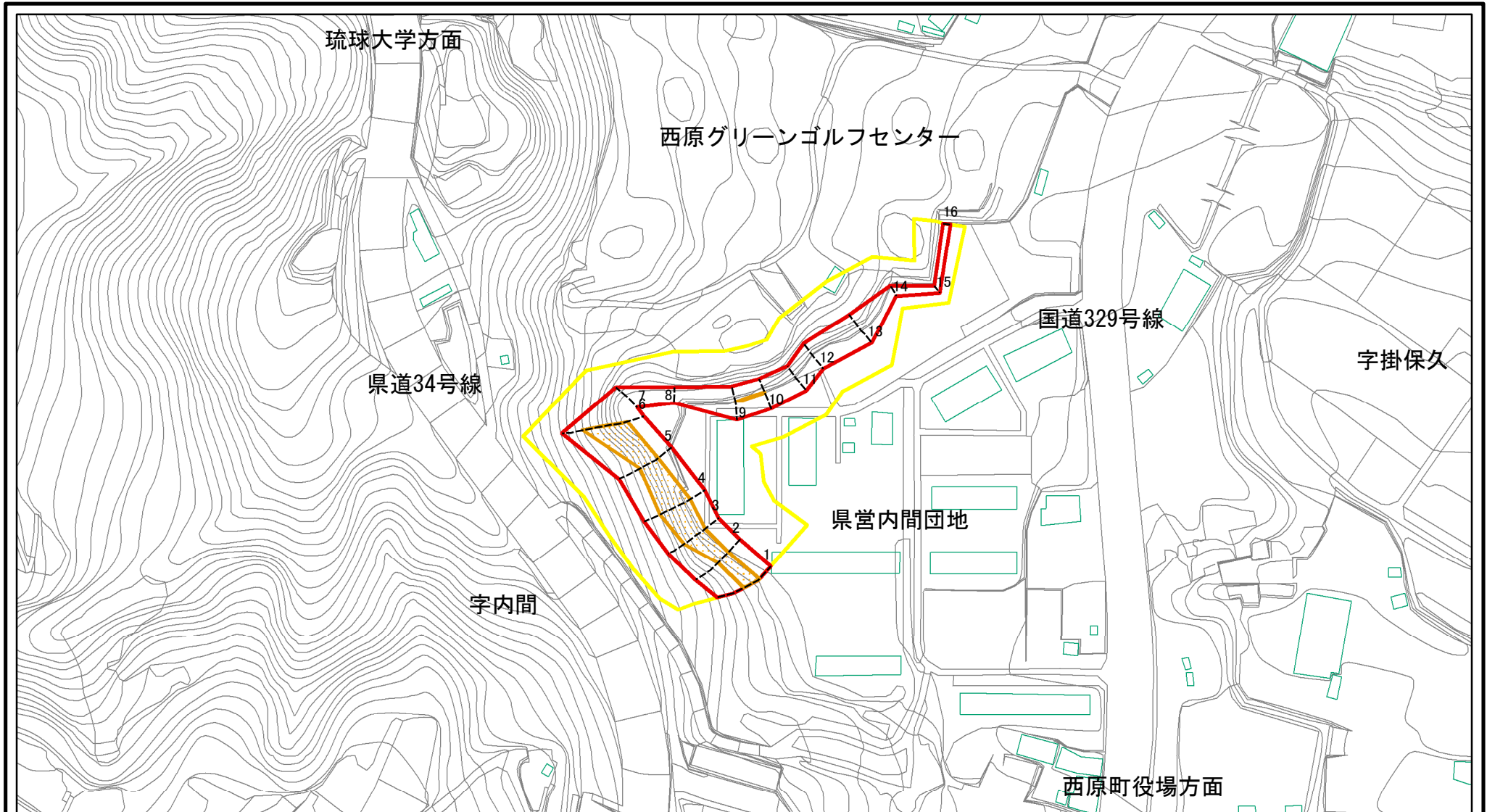
( 1/25,000 )

土砂災害警戒区域・土砂災害特別警戒区域位置図

自然現象の種類	急傾斜地の崩壊
箇所番号	I-174
区域名	西原内間
所在地	沖縄県中頭郡西原町字内間

この地図は、国土地理院長の承認を得て、同院発行の数値地形図200000(地図画像)25000(地図画像)を複製したものである。(承認番号 平21業複、第56号)

# 土砂災害警戒区域等の指定の公示に係る図書(その2)



0 25 50 100  
m

図中の数字は横断測線番号を示す

様式-2(急)

土砂災害警戒区域・土砂災害特別警戒区域  
区域図(その1)

土砂災害防止法施行令第二条の基準に該当する区域

土砂災害防止法  
施行令第三条の  
基準に該当する  
区域



縮尺  
1:2,500

自然現象  
の種類

告示番号

告示年月日

急傾斜地の崩壊

沖縄県告示第159号

令和2年3月27日

箇所番号

区域名

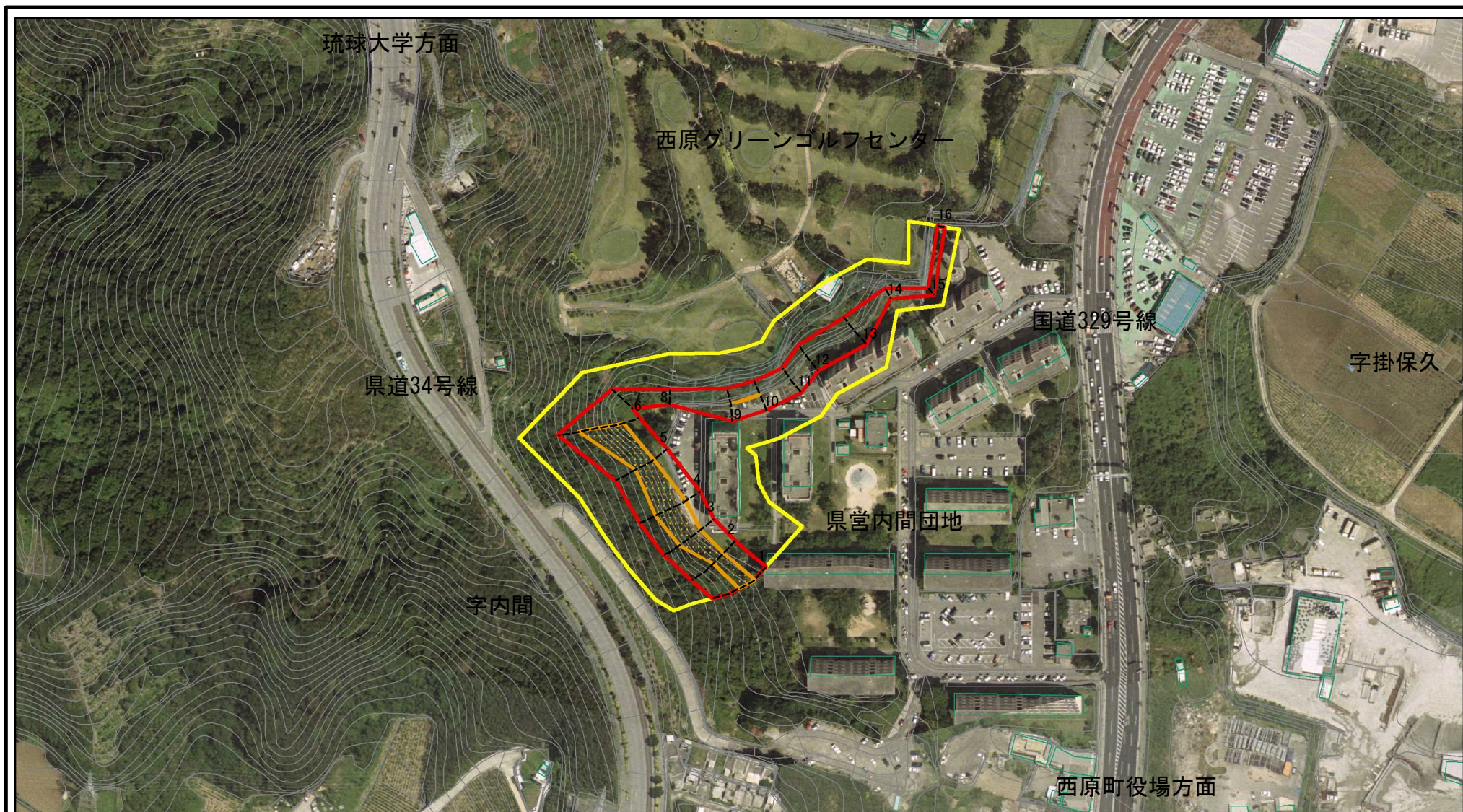
所在地

I-174

西原内間

沖縄県中頭郡西原町字内間

# 土砂災害警戒区域等の指定の公示に係る図書(その2-1)



0 25 50 100m

図中の数字は横断測線番号を示す

<b>様式-2-1(急)</b> <b>土砂災害警戒区域・土砂災害特別警戒区域</b> <b>区域図(その2)</b>	土砂災害防止法施行令第二条の基準に該当する区域		 縮尺 1:2,500	自然現象の種類	急傾斜地の崩壊	箇所番号	I-174
	土砂災害防止法施行令第三条の基準に該当する区域			告示番号	沖縄県告示第159号	区域名	西原内間
	それ以外の区域			告示年月日	令和2年3月27日	所在地	沖縄県中頭郡西原町字内間

## 土砂災害警戒区域等の指定の公示に係る図書（その3）

横断測線	土石等の移動により建築物の地上部に作用すると想定される力				土石等の堆積により建築物の地上部に作用すると想定される力				横断測線	土石等の移動により建築物の地上部に作用すると想定される力				土石等の堆積により建築物の地上部に作用すると想定される力			
	土石等の(移動)高さが1m以下の場合、土石等の移動による力が100kN/m <sup>2</sup> を超える区域		それ以外の区域		土石等の堆積の高さが3mを超える区域		それ以外の区域			土石等の(移動)高さが1m以下の場合、土石等の移動による力が100kN/m <sup>2</sup> を超える区域		それ以外の区域		土石等の堆積の高さが3mを超える区域		それ以外の区域	
	力の大きさのうち最大のもの (kN/m <sup>2</sup> )	土石等の高さ (m)	力の大きさのうち最大のもの (kN/m <sup>2</sup> )	土石等の高さ (m)	力の大きさのうち最大のもの (kN/m <sup>2</sup> )	土石等の高さ (m)	力の大きさのうち最大のもの (kN/m <sup>2</sup> )	土石等の高さ (m)		力の大きさのうち最大のもの (kN/m <sup>2</sup> )	土石等の高さ (m)	力の大きさのうち最大のもの (kN/m <sup>2</sup> )	土石等の高さ (m)	力の大きさのうち最大のもの (kN/m <sup>2</sup> )	土石等の高さ (m)	力の大きさのうち最大のもの (kN/m <sup>2</sup> )	土石等の高さ (m)
1～2	112.34	1.00	-	-	-	-	11.15	2.08									
2～3	125.92	1.00	-	-	-	-	11.91	2.23									
3～4	133.51	1.00	-	-	-	-	14.03	2.62									
4～5	133.51	1.00	-	-	-	-	14.03	2.62									
5～6	133.62	1.00	-	-	-	-	13.50	2.52									
6～7	133.62	1.00	-	-	-	-	13.50	2.52									
7～8	-	-	96.12	1.00	-	-	12.33	2.30									
8～9	101.85	1.00	-	-	-	-	11.79	2.20									
9～10	101.85	1.00	-	-	-	-	12.41	2.32									
10～11	101.16	1.00	-	-	-	-	12.86	2.40									
11～12	100.18	1.00	-	-	-	-	12.86	2.40									
12～13	100.18	1.00	-	-	-	-	12.06	2.25									
13～14	-	-	93.41	1.00	-	-	10.62	1.98									
14～15	-	-	61.25	1.00	-	-	10.80	2.02									
15～16	-	-	50.94	1.00	-	-	11.80	2.21									

様式-3(急)  建築物の構造の規制に必要な衝撃に関する事項	自然現象の種類	急傾斜地の崩壊	箇所番号	I-174
	告示番号	沖縄県告示第159号	箇所名	西原内間
	告示年月日	令和2年3月27日	所在地	中頭郡 西原町 西原内間