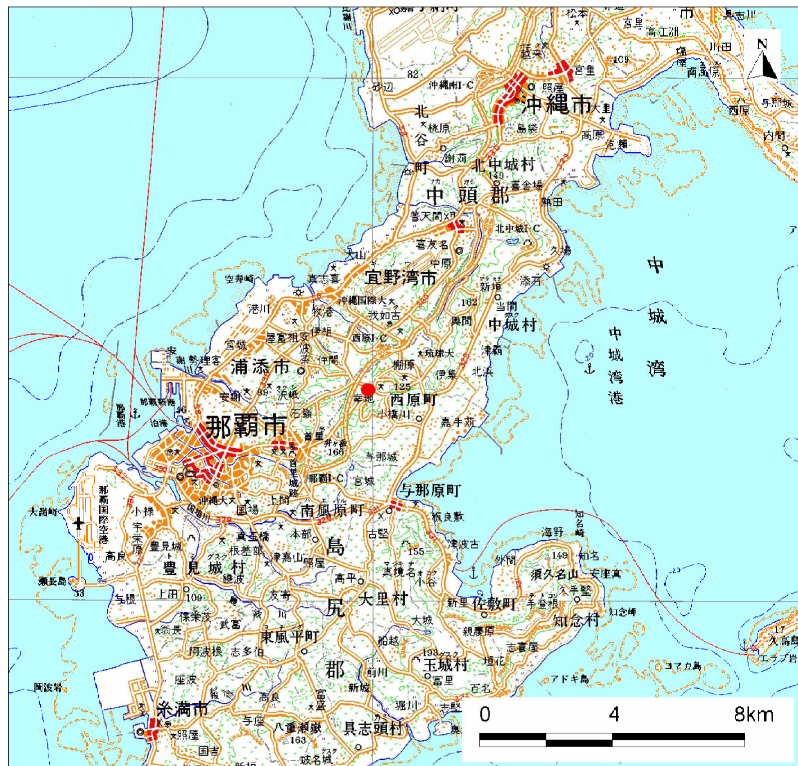
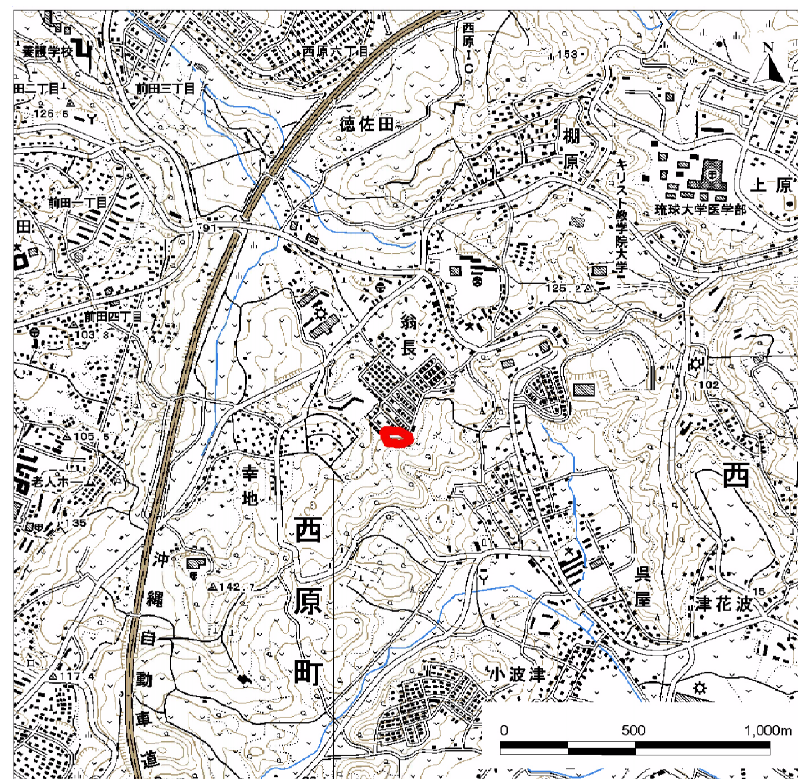


土砂災害警戒区域等の指定の公示に係わる図書(その1)



(1/200,000)



(1/25,000)

土砂災害警戒区域・土砂災害特別警戒区域位置図

自然現象の種類	急傾斜地の崩壊
箇所番号	I-400
区域名	西原翁長(4)
所在地	沖縄県中頭郡西原町字翁長、字幸地

この地図は、国土地理院長の承認を得て、同院発行の数値地形図20000(地図画像)25000(地図画像)を複製したものである。(承認番号 平21業複、第56号)

土砂災害警戒区域等の指定の公示に係る図書(その2)

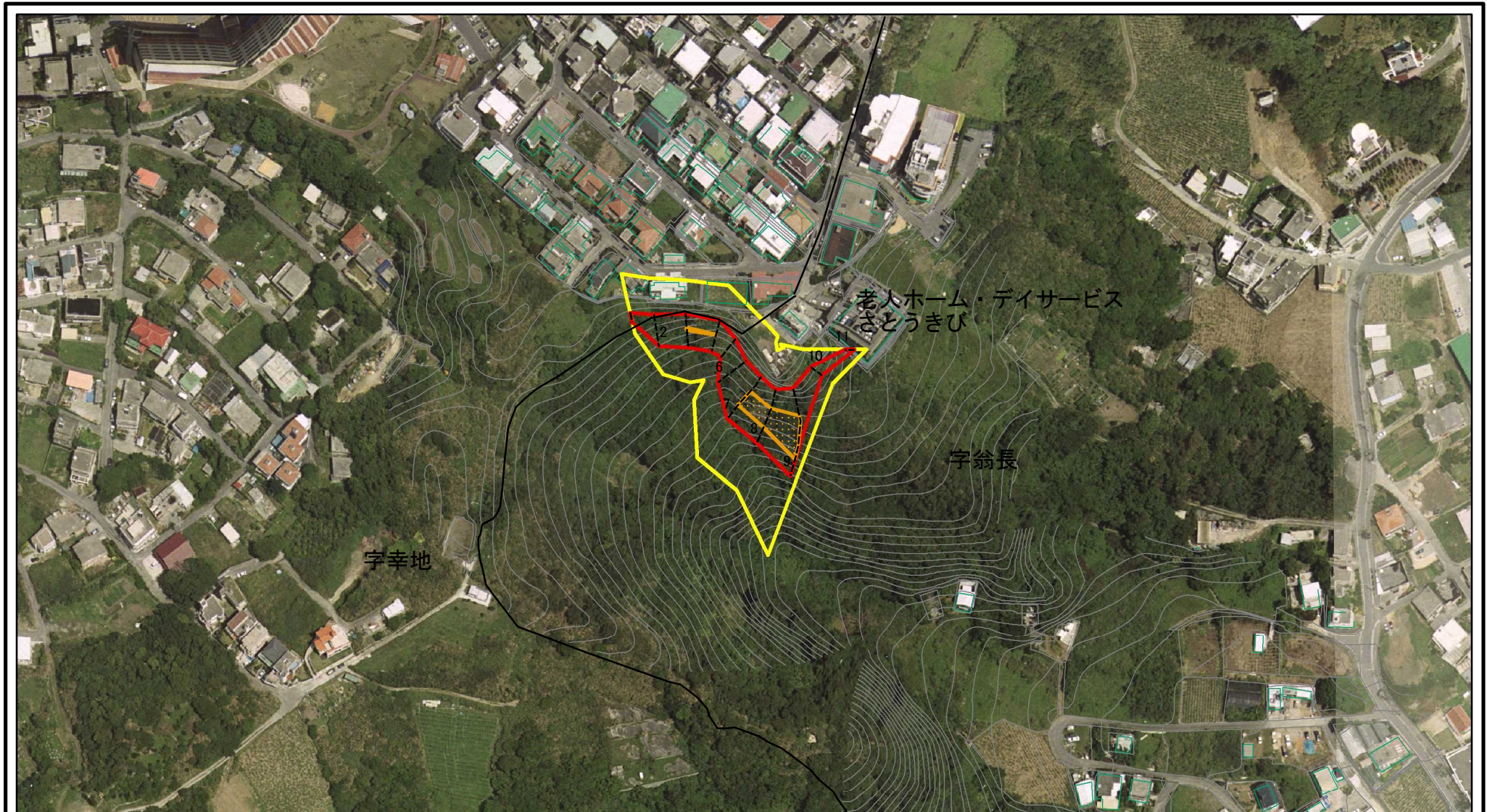


0 25 50 100
m

図中の数字は横断測線番号を示す

様式-2(急) 土砂災害警戒区域・土砂災害特別警戒区域 区域図(その1)	土砂災害防止法施行令第二条の基準に該当する区域		N 縮尺 1:2,500	自然現象の種類	急傾斜地の崩壊	箇所番号	I-400
	土砂災害防止法施行令第三条の基準に該当する区域			告示番号	沖縄県告示第159号	区域名	西原翁長(4)
	それ以外の区域			告示年月日	令和2年3月27日	所在地	沖縄県中頭郡西原町字翁長、字幸地

土砂災害警戒区域等の指定の公示に係る図書(その2-1)



図中の数字は横断測線番号を示す

様式-2-1(急)
土砂災害警戒区域・土砂災害特別警戒区域
区域図(その2)

土砂災害防止法施行令第二条の基準に該当する区域	
土砂災害防止法施行令第三条の基準に該当する区域	
それ以外の区域	

	縮尺
	1:2,500

自然現象の種類	急傾斜地の崩壊	箇所番号	I-400
告示番号	沖縄県告示第159号	区域名	西原翁長(4)
告示年月日	令和2年3月27日	所在地	沖縄県中頭郡西原町字翁長、西原町字幸地

土砂災害警戒区域等の指定の公示に係る図書（その3）

横断測線	土石等の移動により建築物の地上部に作用すると想定される力				土石等の堆積により建築物の地上部に作用すると想定される力				横断測線	土石等の移動により建築物の地上部に作用すると想定される力				土石等の堆積により建築物の地上部に作用すると想定される力			
	土石等の(移動)高さが1m以下の場合、土石等の移動による力が100kN/m ² を超える区域		それ以外の区域		土石等の堆積の高さが3mを超える区域		それ以外の区域			土石等の(移動)高さが1m以下の場合、土石等の移動による力が100kN/m ² を超える区域		それ以外の区域		土石等の堆積の高さが3mを超える区域		それ以外の区域	
	力の大きさのうち最大のもの (kN/m ²)	土石等の高さ (m)	力の大きさのうち最大のもの (kN/m ²)	土石等の高さ (m)	力の大きさのうち最大のもの (kN/m ²)	土石等の高さ (m)	力の大きさのうち最大のもの (kN/m ²)	土石等の高さ (m)		力の大きさのうち最大のもの (kN/m ²)	土石等の高さ (m)	力の大きさのうち最大のもの (kN/m ²)	土石等の高さ (m)	力の大きさのうち最大のもの (kN/m ²)	土石等の高さ (m)	力の大きさのうち最大のもの (kN/m ²)	土石等の高さ (m)
1～2	-	-	98.41	1.00	-	-	11.58	2.16									
2～3	105.08	1.00	-	-	-	-	12.70	2.37									
3～4	105.08	1.00	-	-	-	-	12.70	2.37									
4～5	100.49	1.00	-	-	-	-	11.94	2.23									
5～6	-	-	94.69	1.00	-	-	10.72	2.00									
6～7	121.34	1.00	-	-	-	-	12.06	2.25									
7～8	121.34	1.00	-	-	-	-	12.06	2.25									
8～9	122.41	1.00	-	-	-	-	12.83	2.40									
9～10	122.41	1.00	-	-	-	-	12.83	2.40									
10～11	-	-	65.94	1.00	-	-	8.94	1.67									

様式-3(急) 建築物の構造の規制に必要な衝撃に関する事項	自然現象の種類	急傾斜地の崩壊	箇所番号	I-400
	告示番号	沖縄県告示第159号	箇所名	西原翁長(4)
	告示年月日	令和2年3月27日	所在地	中頭郡 西原町 翁長