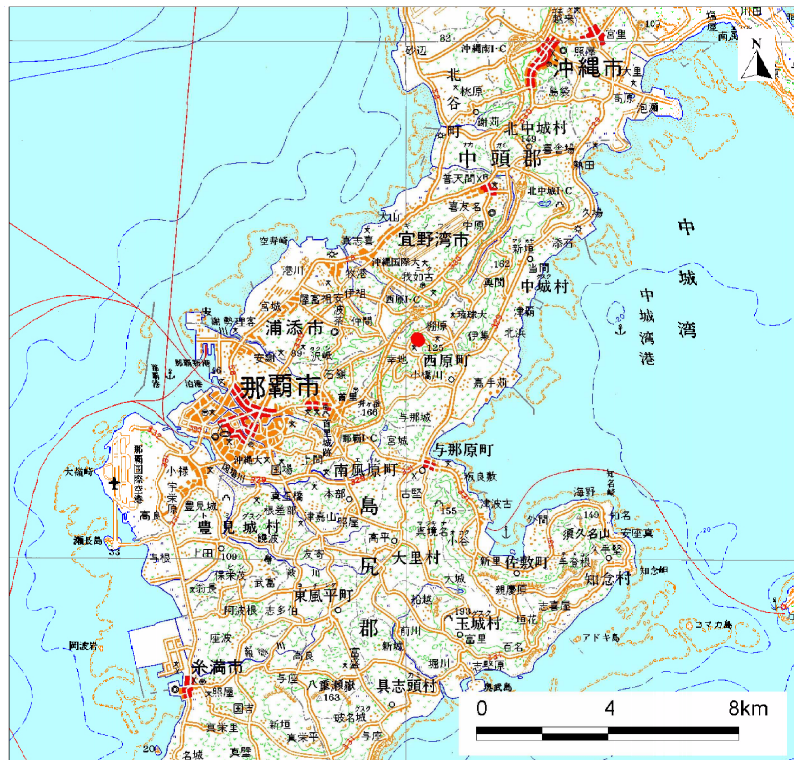
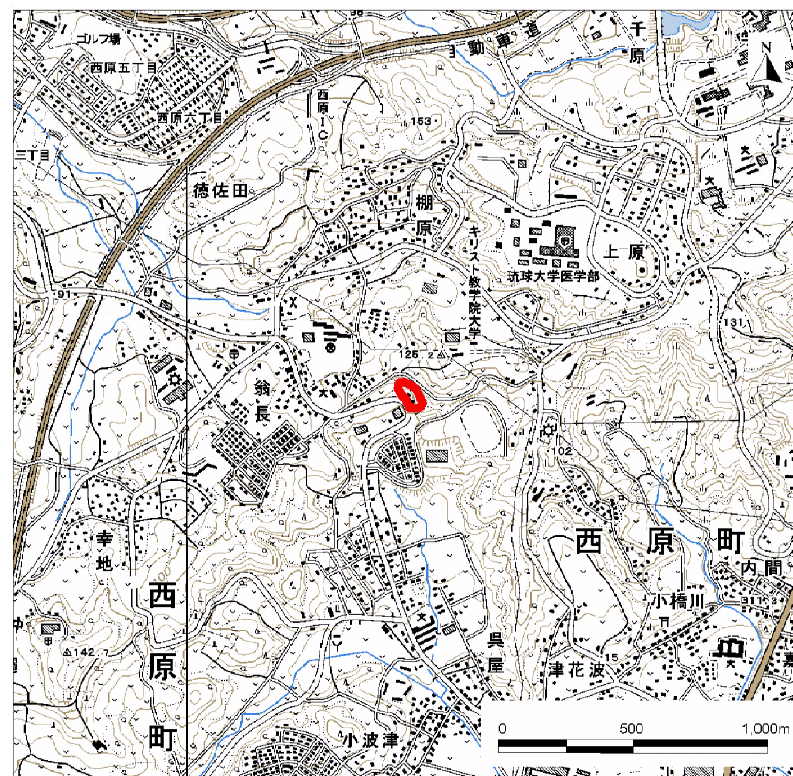


土砂災害警戒区域等の指定の公示に係わる図書(その1)



(1/200,000)



(1/25,000)

土砂災害警戒区域・土砂災害特別警戒区域位置図

自然現象の種類	急傾斜地の崩壊
箇所番号	Ⅱ-228
区域名	西原翁長(3)
所在地	沖縄県中頭郡西原町字翁長

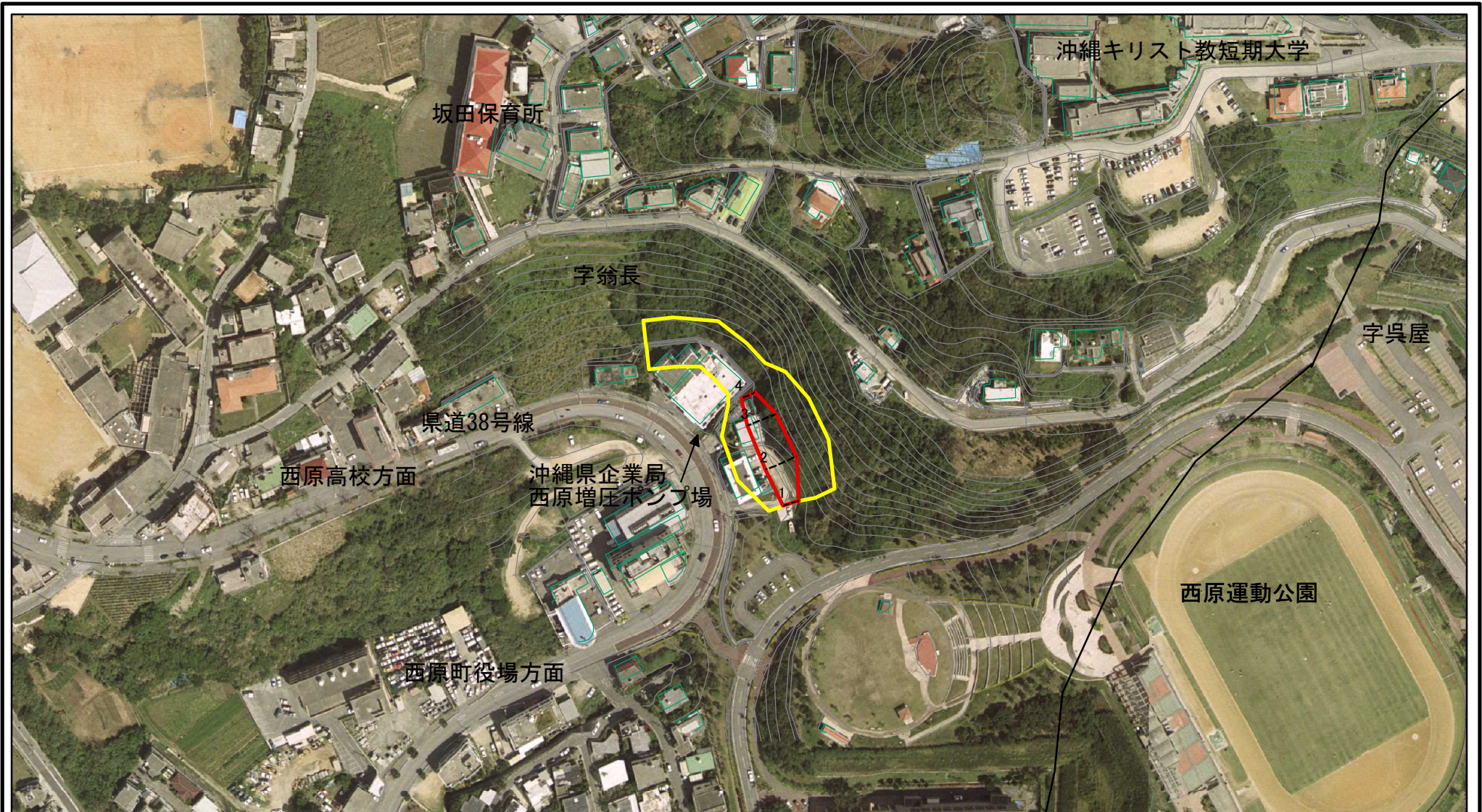
土砂災害警戒区域等の指定の公示に係る図書(その2)



図中の数字は横断測線番号を示す

様式-2(急) 土砂災害警戒区域・土砂災害特別警戒区域 区域図(その1)	土砂災害防止法施行令第二条の基準に該当する区域		縮尺 1:2,500	自然現象の種類	急傾斜地の崩壊	箇所番号	II-228
	土砂災害防止法施行令第三条の基準に該当する区域			告示番号	沖縄県告示第159号	区域名	西原翁長(3)
	それ以外の区域			告示年月日	令和2年3月27日	所在地	沖縄県中頭郡西原町字翁長

土砂災害警戒区域等の指定の公示に係る図書(その2-1)



図中の数字は横断測線番号を示す

様式-2-1(急)
土砂災害警戒区域・土砂災害特別警戒区域
区域図(その2)

土砂災害防止法施行令第二条の基準に該当する区域		 縮尺 1:2,500	自然現象の種類	急傾斜地の崩壊	箇所番号	II-228
土砂災害防止法施行令第三条の基準に該当する区域			告示番号	沖縄県告示第159号	区域名	西原翁長(3)
土砂等の(移動)高さが1m以下の場合、土砂等の移動による力が100kN/mを超える区域			告示年月日	令和2年3月27日	所在地	沖縄県中頭郡西原町字翁長
土砂等の堆積の高さが3mを超える区域						
それ以外の区域						

土砂災害警戒区域等の指定の公示に係る図書（その3）

横断測線	土石等の移動により建築物の地上部に作用すると想定される力				土石等の堆積により建築物の地上部に作用すると想定される力				横断測線	土石等の移動により建築物の地上部に作用すると想定される力				土石等の堆積により建築物の地上部に作用すると想定される力													
	土石等の(移動)高さが1m以下の場合、土石等の移動による力が100kN/m ² を超える区域		それ以外の区域		土石等の堆積の高さが3mを超える区域		それ以外の区域			土石等の(移動)高さが1m以下の場合、土石等の移動による力が100kN/m ² を超える区域		それ以外の区域		土石等の堆積の高さが3mを超える区域		それ以外の区域											
	力の大きさのうち最大のもの(kN/m ²)	土石等の高さ(m)	力の大きさのうち最大のもの(kN/m ²)	土石等の高さ(m)	力の大きさのうち最大のもの(kN/m ²)	土石等の高さ(m)	力の大きさのうち最大のもの(kN/m ²)	土石等の高さ(m)		力の大きさのうち最大のもの(kN/m ²)	土石等の高さ(m)	力の大きさのうち最大のもの(kN/m ²)	土石等の高さ(m)	力の大きさのうち最大のもの(kN/m ²)	土石等の高さ(m)	力の大きさのうち最大のもの(kN/m ²)	土石等の高さ(m)										
1～2	101.29	1.00	-	-	-	-	11.74	2.19																			
2～3	101.29	1.00	-	-	-	-	11.77	2.20																			
3～4	-	-	97.29	1.00	-	-	11.77	2.20																			
4～5	-	-	68.57	1.00	-	-	9.11	1.70																			
5～6	-	-	0.00	1.00	-	-	0.00	0.00																			
6～7	-	-	0.00	1.00	-	-	0.00	0.00																			
7～8	-	-	0.00	1.00	-	-	0.00	0.00																			
8～9	-	-	0.00	1.00	-	-	0.00	0.00																			
様式-3(急) 建築物の構造の規制に必要な衝撃に関する事項				自然現象の種類				急傾斜地の崩壊				箇所番号				II-228											
				告示番号				告示年月日				沖縄県告示第159号				令和2年3月27日				箇所名				西原翁長(3)			
																				所在地				中頭郡 西原町 翁長			