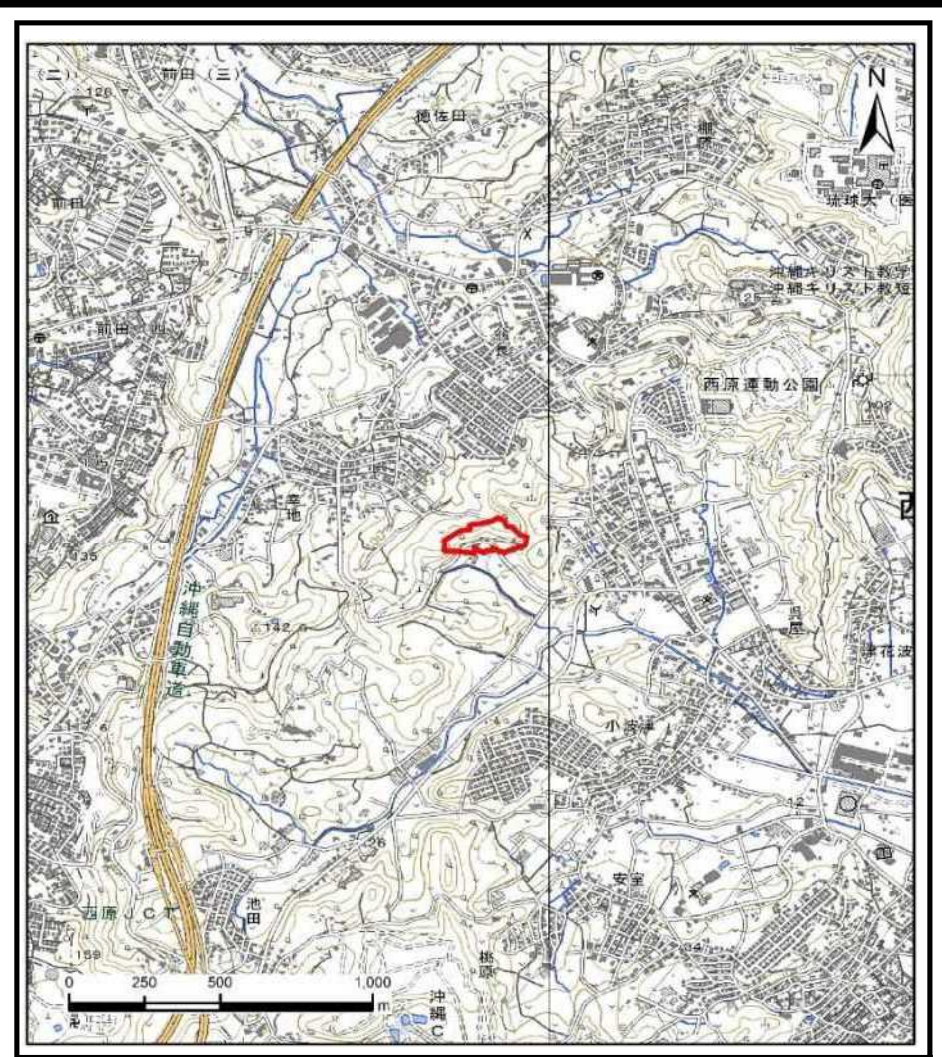


土砂災害警戒区域等の指定の公示に係る図書（その1）



(1/200,000)



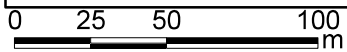
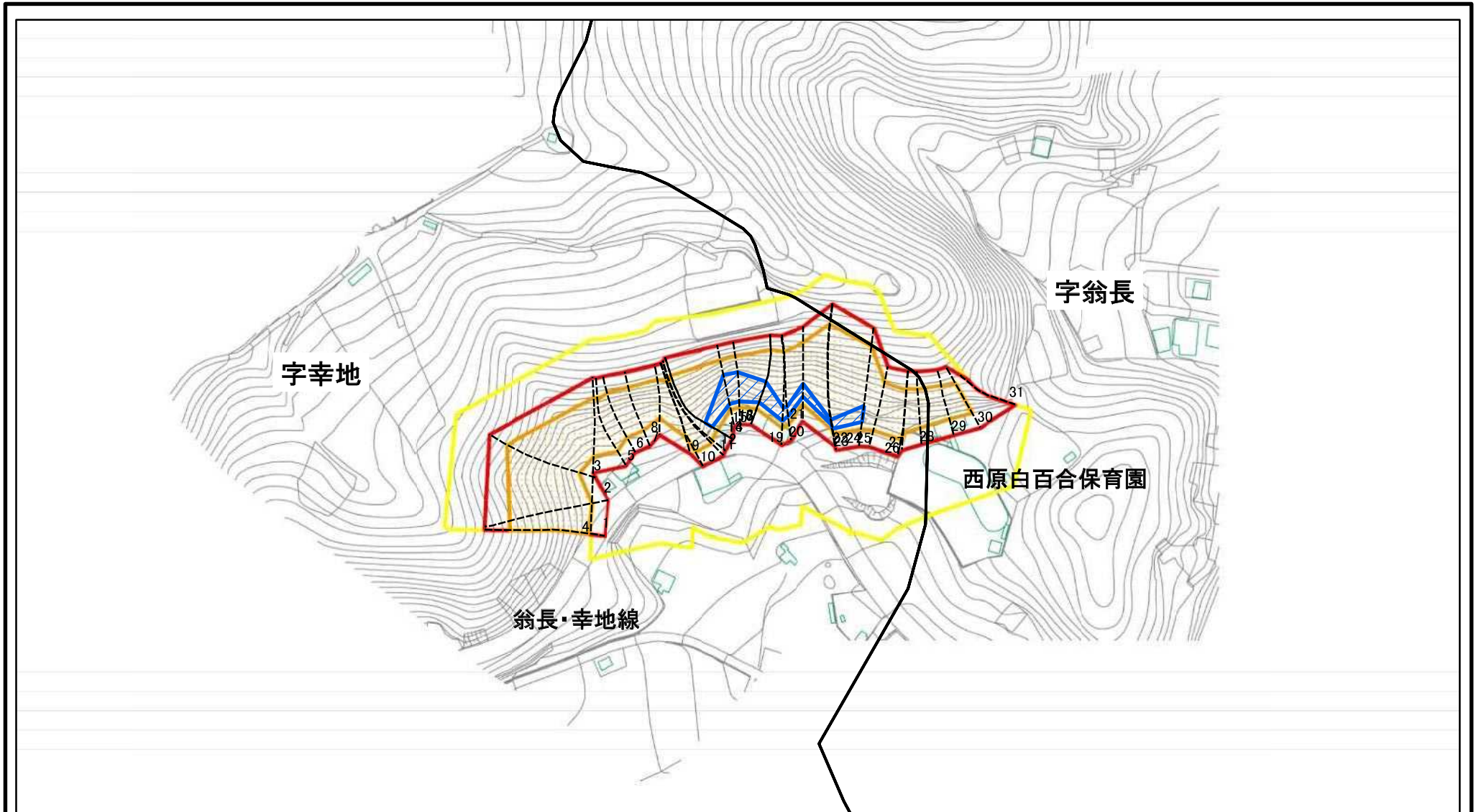
(1/25,000)

様式-1（急）
土砂災害警戒区域・土砂災害特別警戒区域
位置図

自然現象の種類	急傾斜地の崩壊
箇所番号	329-II-1
区域名	幸地(3)
所在地	沖縄県中頭郡西原町字幸地、字翁長

「この地図は、国土地理院長の承認を得て、同院発行の電子地形図25000及び電子地形図20万を複製したものである。（測量法に基づく国土地理院長承認（複製）R 2JHf 346）」

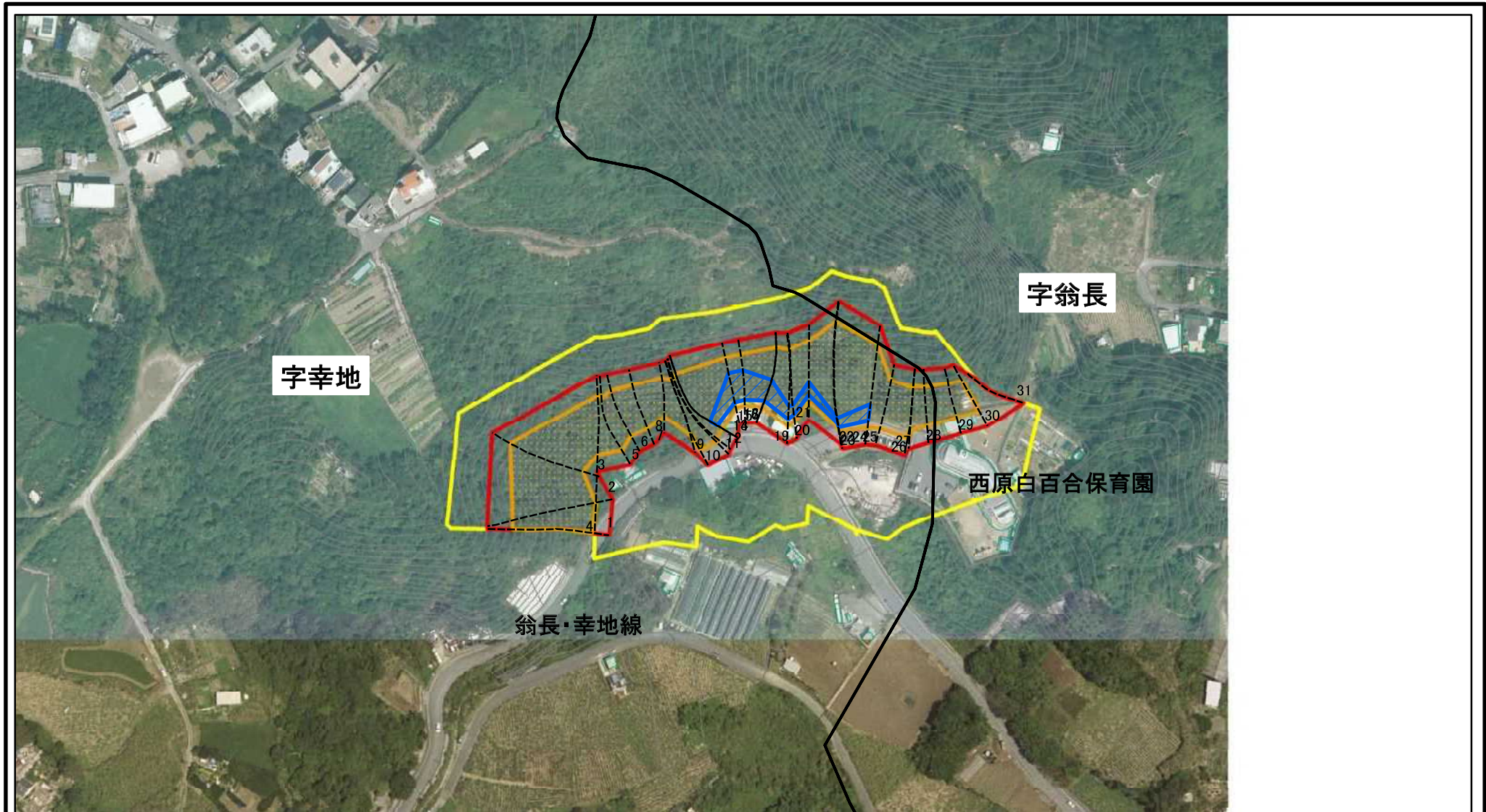
土砂災害警戒区域等の指定の公示に係る図書(その2)



図中の数字は横断測線番号を示す

様式-2(急) 土砂災害警戒区域・土砂災害特別警戒区域 区域図(その1)	土砂災害防止法施行令第二条の基準に該当する区域		N 縮尺 1:2,500	自然現象の種類	急傾斜地の崩壊	箇所番号	329-II-1
	土砂災害防止法施行令第三条の基準に該当する区域			告示番号	沖縄県告示第118号	区域名	幸地(3)
	それ以外の区域			告示年月日	令和4年3月29日	所在地	沖縄県中頭郡西原町字幸地、字翁長

土砂災害警戒区域等の指定の公示に係る図書(その2-1)



図中の数字は横断測線番号を示す

様式-2-1(急)

土砂災害警戒区域・土砂災害特別警戒区域
区域図(その2)

土砂災害防止法施行令第二条の基準に該当する区域	
土砂災害防止法施行令第三条の基準に該当する区域	
それ以外の区域	

	縮尺
	1:2,500

自然現象の種類	急傾斜地の崩壊	箇所番号	329-II-1
告示番号	沖縄県告示第118号	区域名	幸地(3)
告示年月日	令和4年3月29日	所在地	沖縄県中頭郡西原町宇幸地、宇翁長

土砂災害警戒区域等の指定の公示に係る図書(その3)

横断測線の区間	土石等の移動により建築物の地上部に作用すると想定される力				土石等の堆積により建築物の地上部に作用すると想定される力				横断測線の区間	土石等の移動により建築物の地上部に作用すると想定される力				土石等の堆積により建築物の地上部に作用すると想定される力			
	土石等の(移動)高さが1m以下の場合、土石等の移動による力が100kN/m ² を超える区域		それ以外の区域		土石等の堆積の高さが3mを超える区域		それ以外の区域			土石等の(移動)高さが1m以下の場合、土石等の移動による力が100kN/m ² を超える区域		それ以外の区域		土石等の堆積の高さが3mを超える区域		それ以外の区域	
	力の大きさのうち最大のもの(kN/m ²)	土石等の高さ(m)	力の大きさのうち最大のもの(kN/m ²)	土石等の高さ(m)	力の大きさのうち最大のもの(kN/m ²)	土石等の高さ(m)	力の大きさのうち最大のもの(kN/m ²)	土石等の高さ(m)		力の大きさのうち最大のもの(kN/m ²)	土石等の高さ(m)	力の大きさのうち最大のもの(kN/m ²)	土石等の高さ(m)	力の大きさのうち最大のもの(kN/m ²)	土石等の高さ(m)	力の大きさのうち最大のもの(kN/m ²)	土石等の高さ(m)
1 ~ 2	134.68	1.00	100.00	1.00	-	-	15.25	2.85	27 ~ 28	138.40	1.00	100.00	1.00	-	-	14.00	2.62
2 ~ 3	142.54	1.00	100.00	1.00	-	-	15.75	2.94	28 ~ 29	136.11	1.00	100.00	1.00	-	-	14.29	2.67
3 ~ 4	142.54	1.00	100.00	1.00	-	-	15.75	2.94	29 ~ 30	136.11	1.00	100.00	1.00	-	-	14.29	2.67
4 ~ 5	139.77	1.00	100.00	1.00	-	-	15.15	2.83	30 ~ 31	-	-	100.00	1.00	-	-	13.85	2.59
5 ~ 6	142.74	1.00	100.00	1.00	-	-	15.68	2.93	~								
6 ~ 7	144.49	1.00	100.00	1.00	-	-	15.68	2.93	~								
7 ~ 8	144.49	1.00	100.00	1.00	-	-	14.83	2.77	~								
8 ~ 9	142.62	1.00	100.00	1.00	-	-	15.28	2.86	~								
9 ~ 10	142.78	1.00	100.00	1.00	-	-	15.80	2.95	~								
10 ~ 11	143.12	1.00	100.00	1.00	-	-	15.80	2.95	~								
11 ~ 12	143.12	1.00	100.00	1.00	-	-	15.81	2.96	~								
12 ~ 13	146.31	1.00	100.00	1.00	-	-	16.05	3.00	~								
13 ~ 14	146.46	1.00	100.00	1.00	-	-	16.05	3.00	~								
14 ~ 15	152.05	1.00	100.00	1.00	19.32	3.61	16.05	3.00	~								
15 ~ 16	152.17	1.00	100.00	1.00	19.32	3.61	16.05	3.00	~								
16 ~ 17	157.26	1.00	100.00	1.00	19.29	3.60	16.05	3.00	~								
17 ~ 18	157.27	1.00	100.00	1.00	18.16	3.39	16.05	3.00	~								
18 ~ 19	157.27	1.00	100.00	1.00	18.16	3.39	16.05	3.00	~								
19 ~ 20	153.78	1.00	100.00	1.00	16.72	3.12	16.05	3.00	~								
20 ~ 21	153.02	1.00	100.00	1.00	16.72	3.12	16.05	3.00	~								
21 ~ 22	150.95	1.00	100.00	1.00	18.21	3.40	16.05	3.00	~								
22 ~ 23	146.08	1.00	100.00	1.00	18.21	3.40	16.05	3.00	~								
23 ~ 24	148.88	1.00	100.00	1.00	18.19	3.40	16.05	3.00	~								
24 ~ 25	148.88	1.00	100.00	1.00	-	-	16.05	3.00	~								
25 ~ 26	143.98	1.00	100.00	1.00	-	-	15.85	2.96	~								
26 ~ 27	138.55	1.00	100.00	1.00	-	-	13.91	2.60	~								

様式-3(急) 建築物の構造の規制に必要な衝撃に関する事項	自然現象の種類	急傾斜地の崩壊	箇所番号	329-II-1
	告示番号	沖縄県告示第118号	区域名	幸地(3)
	告示年月日	令和4年3月29日	所在地	沖縄県中頭郡西原町字幸地、字翁長