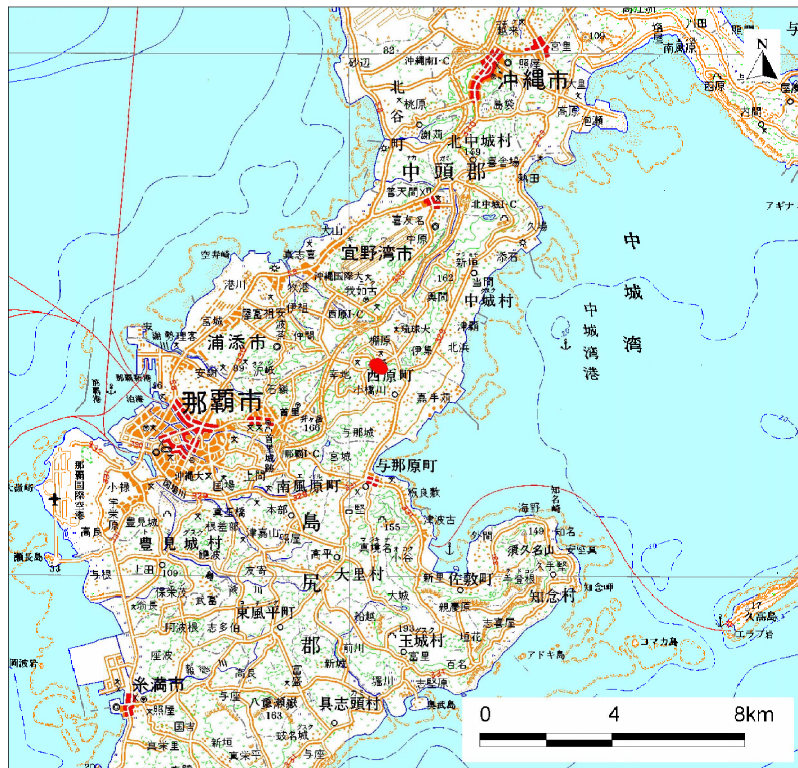
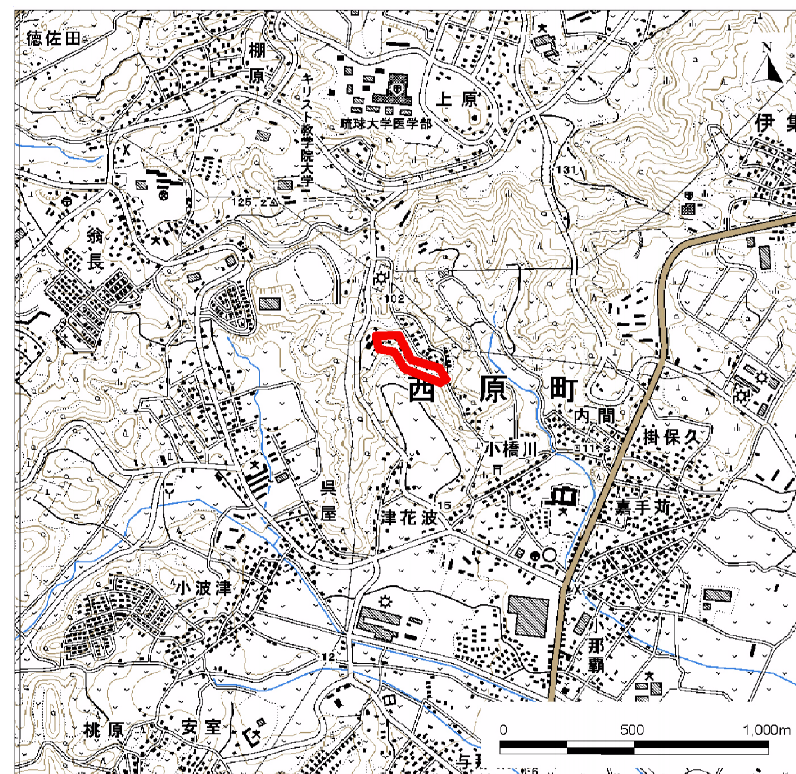


土砂災害警戒区域等の指定の公示に係わる図書(その1)



(1/200,000)



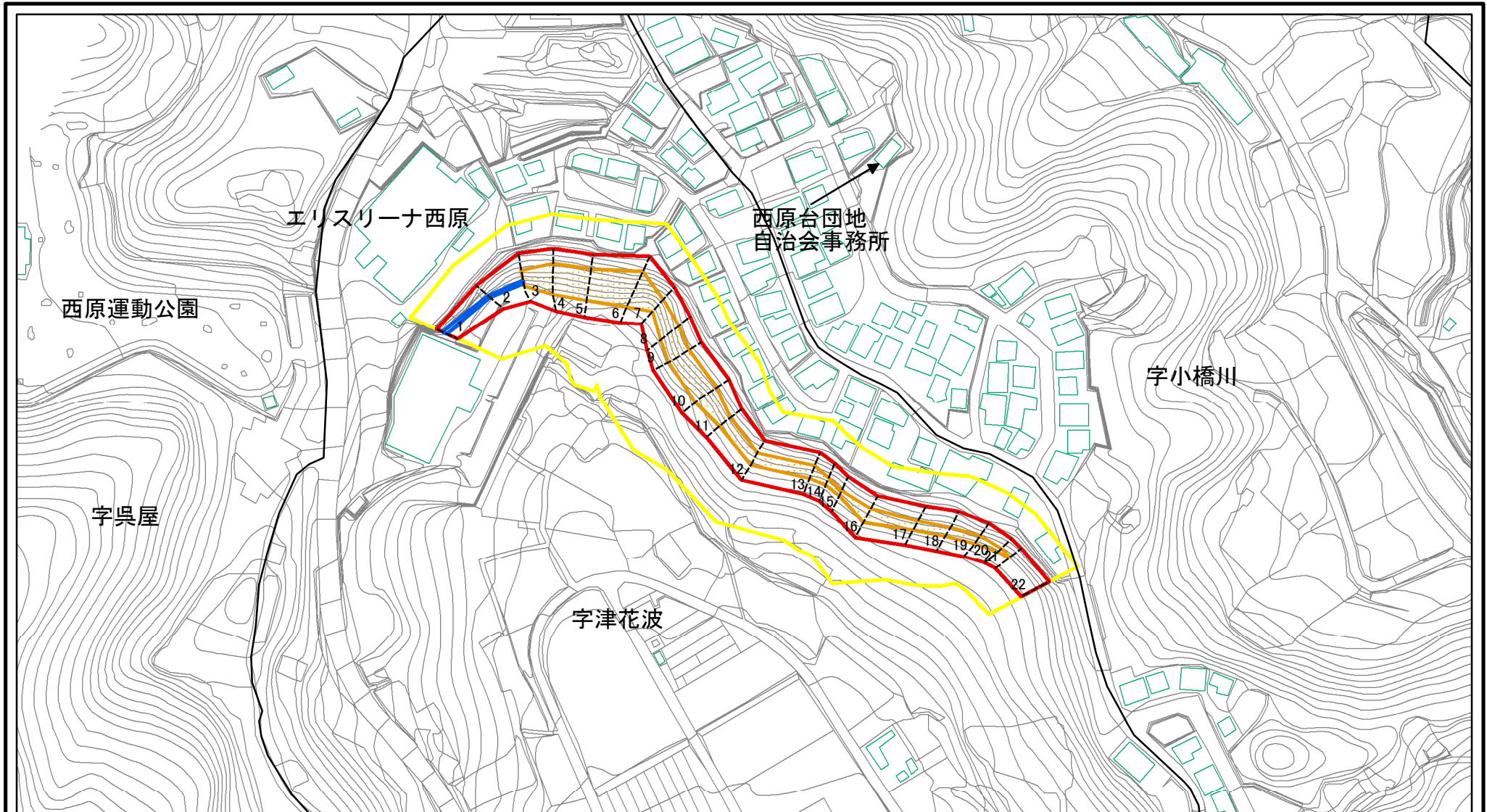
(1/25,000)

土砂災害警戒区域・土砂災害特別警戒区域位置図

自然現象の種類	急傾斜地の崩壊
箇所番号	I-176
区域名	鏡見謝
所在地	沖縄県中頭郡西原町字津花波

この地図は、国土地理院長の承認を得て、同院発行の数値地形図20000(地図画像)25000(地図画像)を複製したものである。(承認番号 平21業複、第56号)

土砂災害警戒区域等の指定の公示に係る図書(その2)

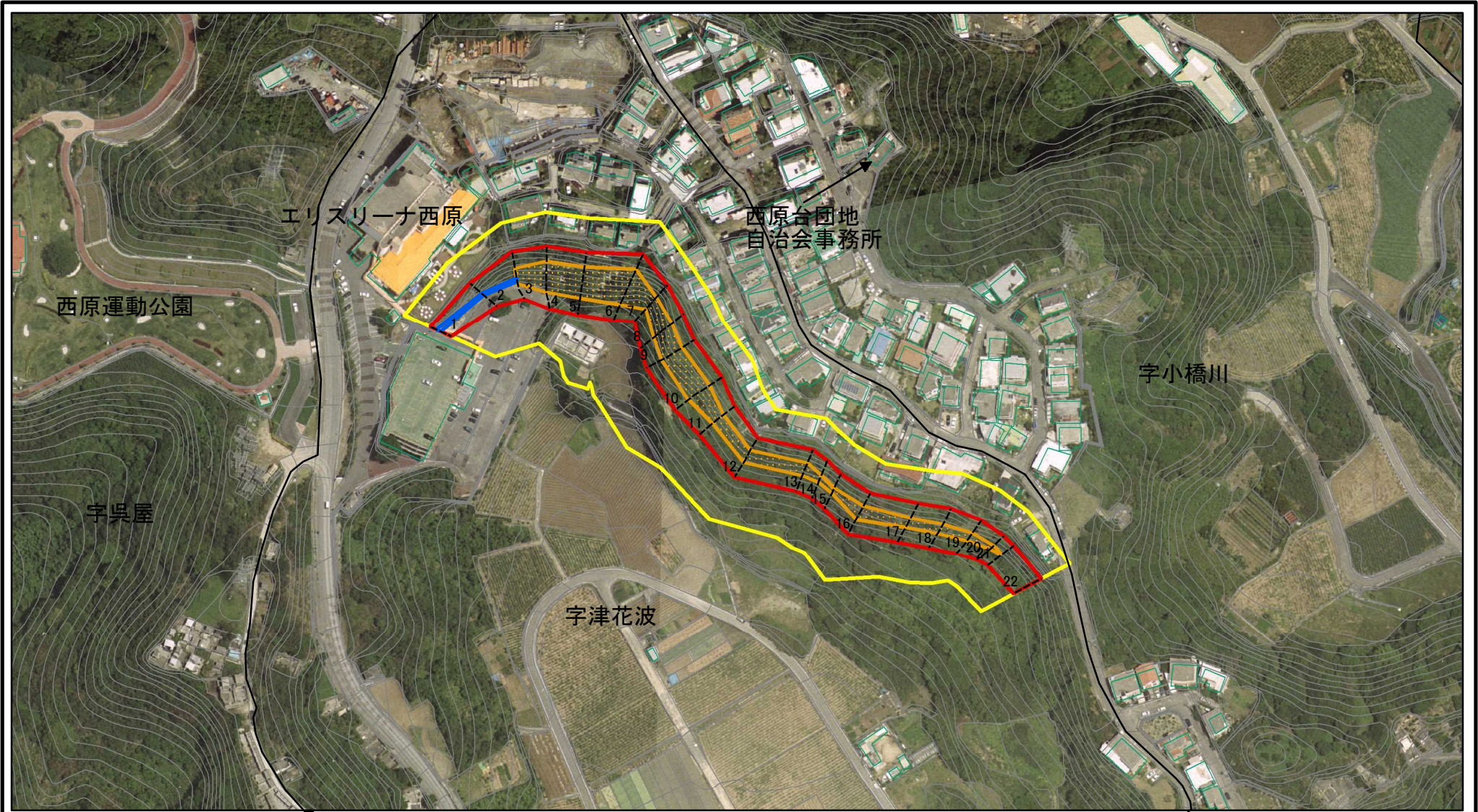


0 25 50 100m

図中の数字は横断測線番号を示す

様式-2(急) 土砂災害警戒区域・土砂災害特別警戒区域 区域図(その1)	土砂災害防止法施行令第二条の基準に該当する区域		縮尺 1:2,500	自然現象の種類 急傾斜地の崩壊	箇所番号 I-176
	土砂災害防止法施行令第三条の基準に該当する区域			告示番号 沖縄県告示第159号	区域名 鏡見謝
	それ以外の区域			告示年月日 令和2年3月27日	所在地 沖縄県中頭郡西原町宇津花波

土砂災害警戒区域等の指定の公示に係る図書(その2-1)



0 25 50 100m

図中の数字は横断測線番号を示す

様式-2-1(急) 土砂災害警戒区域・土砂災害特別警戒区域 区域図(その2)	土砂災害防止法施行令第二条の基準に該当する区域		 縮尺 1:2,499	自然現象の種類	急傾斜地の崩壊	箇所番号	I-176
	土砂災害防止法施行令第三条の基準に該当する区域			告示番号	沖縄県告示第159号	区域名	鏡見謝
	土砂等の(移動)高さが1m以下の場合、土砂等の移動による力が100kN/mを超える区域			告示年月日	令和2年3月27日	所在地	沖縄県中頭郡西原町字津花波
	土砂等の堆積の高さが3mを超える区域						
それ以外の区域							

土砂災害警戒区域等の指定の公示に係る図書（その3）

横断測線	土石等の移動により建築物の地上部に作用すると想定される力				土石等の堆積により建築物の地上部に作用すると想定される力				横断測線	土石等の移動により建築物の地上部に作用すると想定される力				土石等の堆積により建築物の地上部に作用すると想定される力									
	土石等の(移動)高さが1m以下の場合、土石等の移動による力が100kN/m ² を超える区域		それ以外の区域		土石等の堆積の高さが3mを超える区域		それ以外の区域			土石等の(移動)高さが1m以下の場合、土石等の移動による力が100kN/m ² を超える区域		それ以外の区域		土石等の堆積の高さが3mを超える区域		それ以外の区域							
	力の大きさのうち最大のもの (kN/m ²)	土石等の高さ (m)	力の大きさのうち最大のもの (kN/m ²)	土石等の高さ (m)	力の大きさのうち最大のもの (kN/m ²)	土石等の高さ (m)	力の大きさのうち最大のもの (kN/m ²)	土石等の高さ (m)		力の大きさのうち最大のもの (kN/m ²)	土石等の高さ (m)	力の大きさのうち最大のもの (kN/m ²)	土石等の高さ (m)	力の大きさのうち最大のもの (kN/m ²)	土石等の高さ (m)	力の大きさのうち最大のもの (kN/m ²)	土石等の高さ (m)						
1～2	-	-	99.30	1.00	16.44	3.07	-	-															
2～3	121.88	1.00	-	-	17.62	3.29	-	-															
3～4	138.46	1.00	-	-	17.62	3.29	-	-															
4～5	138.52	1.00	-	-	-	-	15.19	2.84															
5～6	138.82	1.00	-	-	-	-	15.14	2.83															
6～7	138.82	1.00	-	-	17.44	3.26	-	-															
7～8	132.16	1.00	-	-	17.44	3.26	-	-															
8～9	132.37	1.00	-	-	-	-	13.63	2.55															
9～10	133.63	1.00	-	-	-	-	13.25	2.48															
10～11	133.63	1.00	-	-	-	-	13.80	2.58															
11～12	121.53	1.00	-	-	-	-	13.80	2.58															
12～13	121.17	1.00	-	-	-	-	13.73	2.57															
13～14	120.94	1.00	-	-	-	-	14.80	2.76															
14～15	112.75	1.00	-	-	-	-	14.80	2.76															
15～16	122.80	1.00	-	-	-	-	14.67	2.74															
16～17	122.80	1.00	-	-	-	-	13.77	2.57															
17～18	113.81	1.00	-	-	-	-	11.61	2.17															
18～19	113.93	1.00	-	-	-	-	12.01	2.24															
19～20	113.93	1.00	-	-	-	-	12.54	2.34															
20～21	107.69	1.00	-	-	-	-	13.36	2.50															
21～22	101.86	1.00	-	-	-	-	13.64	2.55															
様式－3(急)								自然現象の種類				急傾斜地の崩壊				箇所番号				I－176			
建築物の構造の規制に必要な衝撃に関する事項								告示番号				沖縄県告示第159号				箇所名				鏡見謝			
								告示年月日				令和2年3月27日				所在地				中頭郡 西原町 津花波			