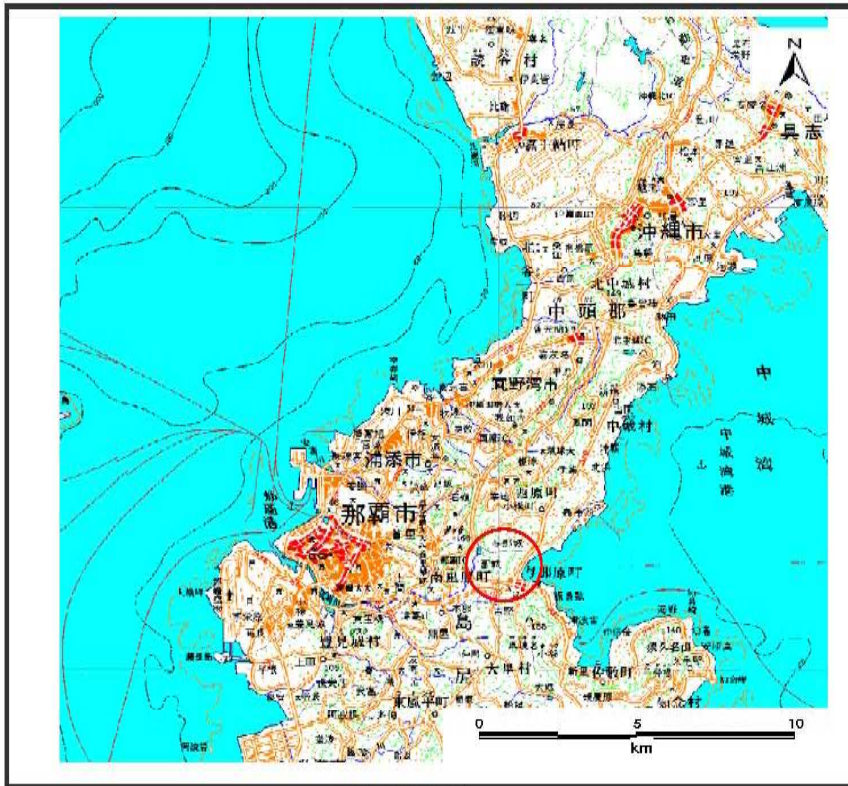


## 土砂災害警戒区域等の指定に係る図書（その1）



(1/200,000)



国土地理院 使用承認(平24情使、第732号)

(1/25,000)

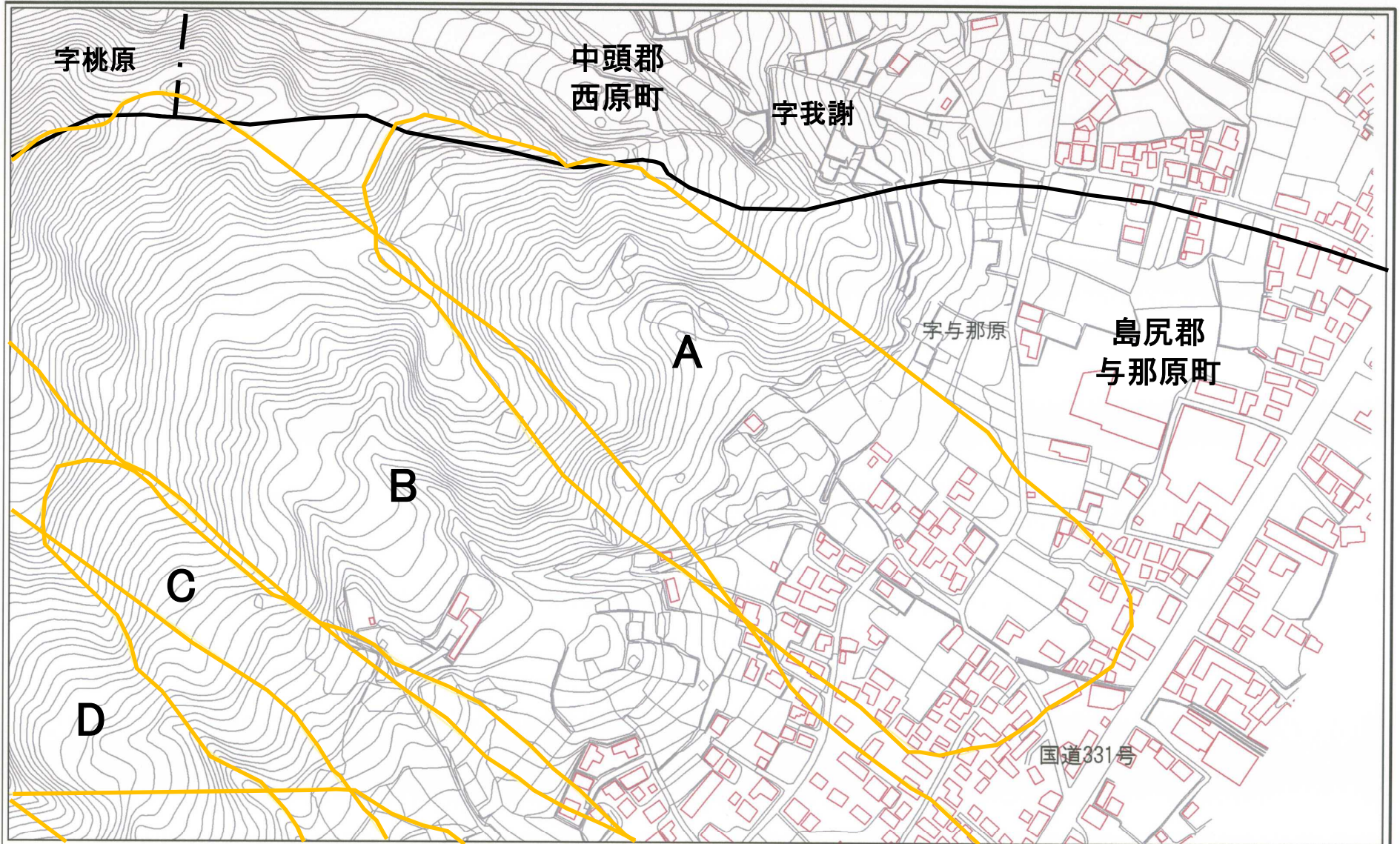
様式－1(地)

土砂災害警戒区域 位置図

自然現象の種類	地滑り
箇所番号	63
箇所名	与原
地滑り区域名	63A～63F
所在地	沖縄県 島尻郡与那原町 字与那原、中頭郡西原町 字桃原 字我謝

この地図は、国土地理院長の承認を得て、同院発行の数値地図20000(地図画像)及び数値地図25000(地図画像)を複製したものである。(承認番号 平20業複、第224号)

土砂災害警戒区域等の指定の公示に係る図書(その2)



様式-2(地) 土砂災害警戒区域  
区域図(その1)

市町村界      大字界

土砂災害防止法施行令 第二條の基準に該当する 区域(土砂災害警戒区域)		N 縮尺 1:2,500	自然現象 の種類	地滑り	箇所番号	63	箇所名	与那
土砂災害防止法施行令 第三條の基準に該当する 区域(土砂災害特別警戒 区域)			告示番号	沖縄県告示第586号	地滑り区域名	63A~63D		
			告示年月日	平成26年11月14日	所在地	沖縄県島尻郡与那原町 字与那原 中頭郡西原町 字桃原 字我謝		

土砂災害警戒区域等の指定の公示に係る図書(その2-1)

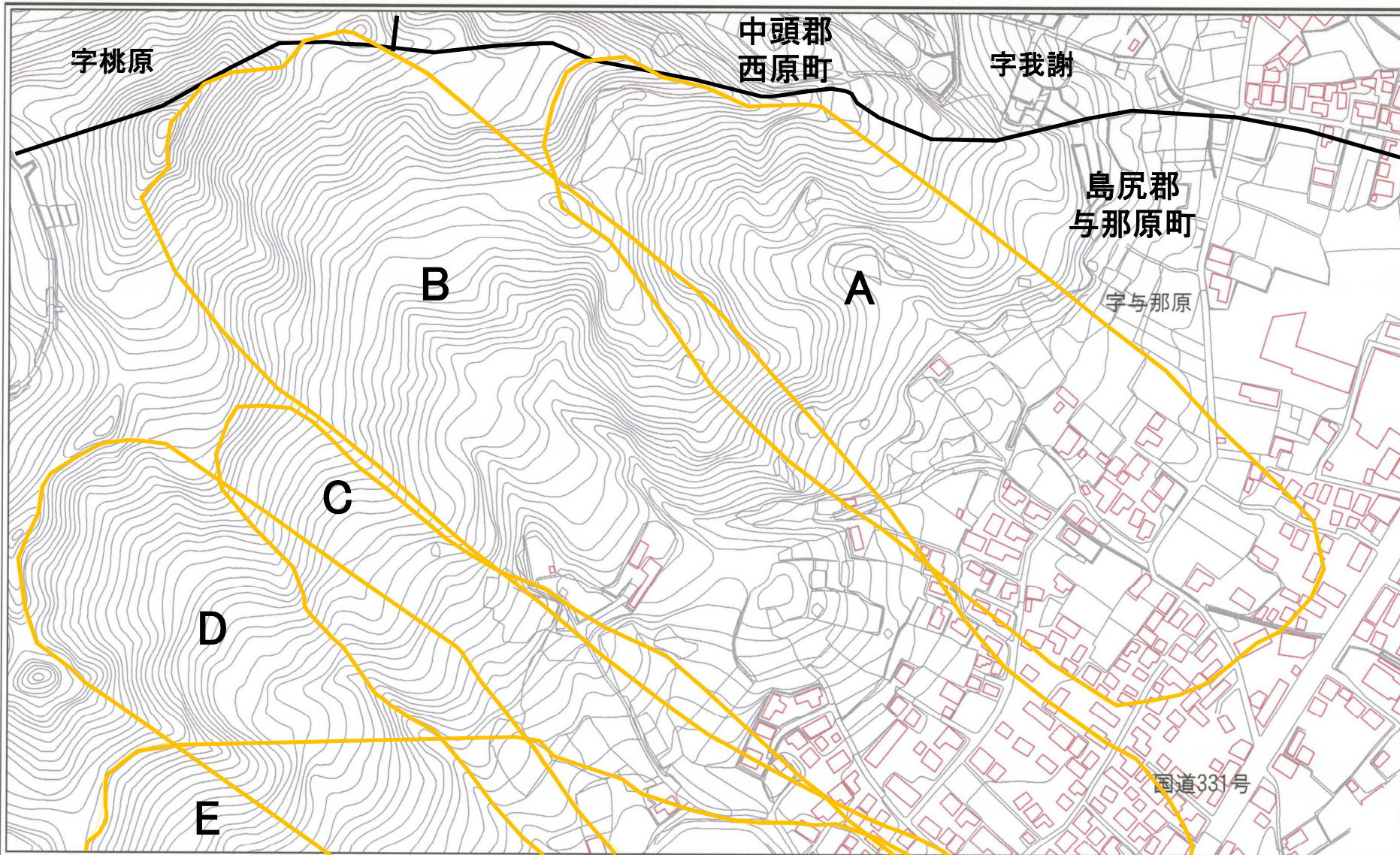


様式-2-1 (地) 土砂災害警戒区域  
区域図 (その2)

市町村界 大字界

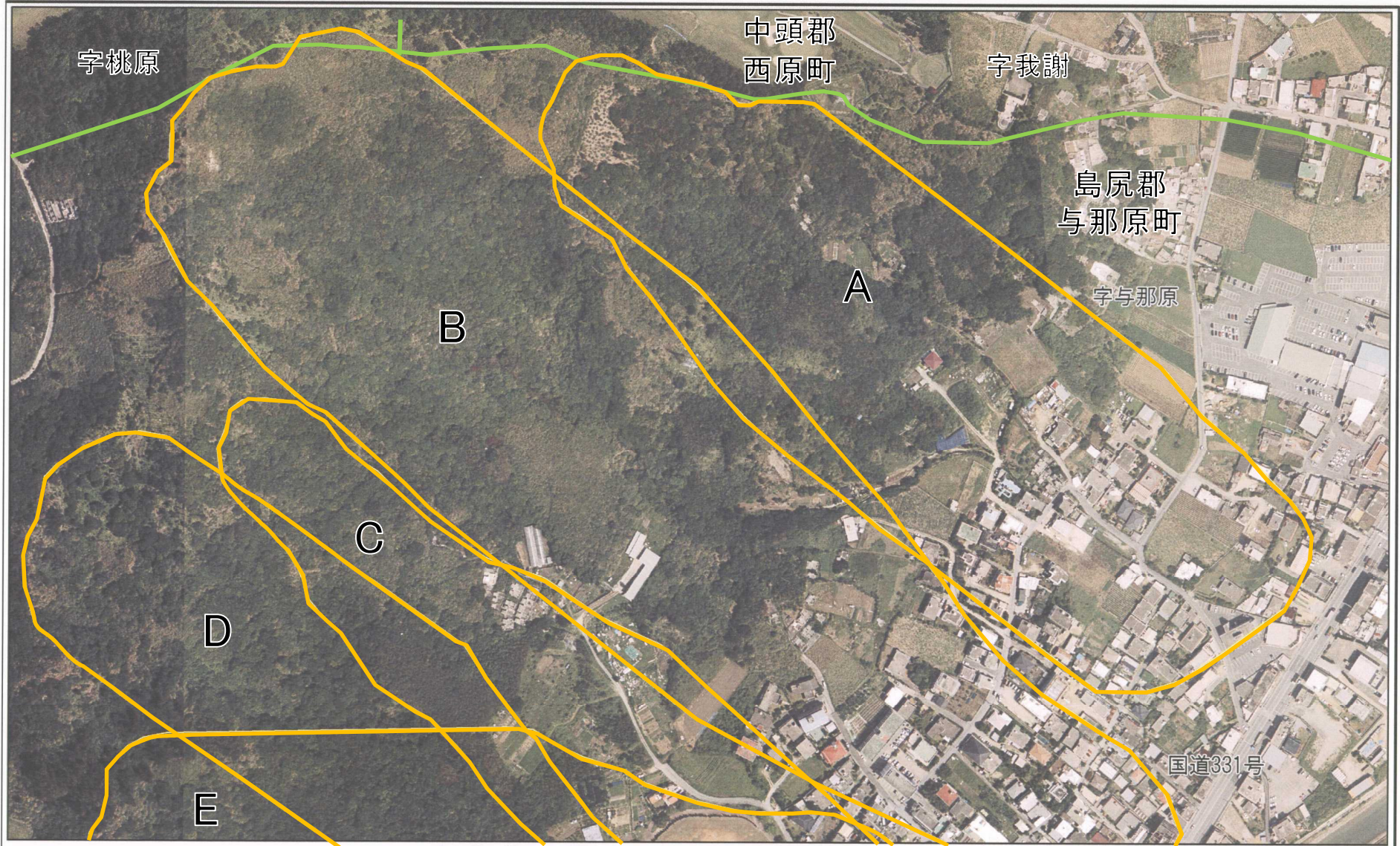
土砂災害防止法施行令 第二条の基準に該当する 区域土砂災害警戒区域		N	自然現象 の種類	地滑り	箇所番号	63	箇所名	与那原
土砂災害防止法施行令 第三条の基準に該当する 区域土砂災害特別警戒 区域		縮尺 1:2,500	告示番号	沖縄県告示第586号	地滑り区域名	63A~63D		
			告示年月日	平成26年11月14日	所在地	沖縄県島尻郡与那原町 宇与那原 中頭郡西原町 宇桃原 宇我謝		

土砂災害警戒区域等の指定の公示に係る図書(その2)



様式-2(地) 土砂災害警戒区域 区域図(その1)		土砂災害防止法施行令 第二條の基準に該当する 区域(土砂災害警戒区域)	縮尺 1:2,500	自然現象 の種類 地滑り	箇所番号 63	箇所名 与那原
市町村界 大字界		土砂災害防止法施行令 第三條の基準に該当する 区域(土砂災害特別警戒 区域)	告示番号 沖縄県告示第586号	告示年月日 平成28年11月14日	地滑り区域名 63A~63E	所在地 沖縄県島尻郡与那原町 字与那原 中頭郡西原町 字桃原 字我謝

土砂災害警戒区域等の指定の公示に係る図書(その2-1)



0 25 50 100 m

様式-2-1 (地) 土砂災害警戒区域  
区域図 (その2)

市町村界 大字界

土砂災害防止法施行令  
第二条の第三項に該当する  
区域(土砂災害警戒区域)



N

自然現象  
の種類

地滑り

箇所番号

63

箇所名

与那

土砂災害防止法施行令  
第三条の第一項に該当する  
区域(土砂災害特別警戒  
区域)



縮尺

12,500

告示番号

沖縄県告示第588号

地滑り区域名

63A~63E

所在地

沖縄県島尻郡与那原町 宇与那原  
中頭郡西原町 宇桃原 宇我謝