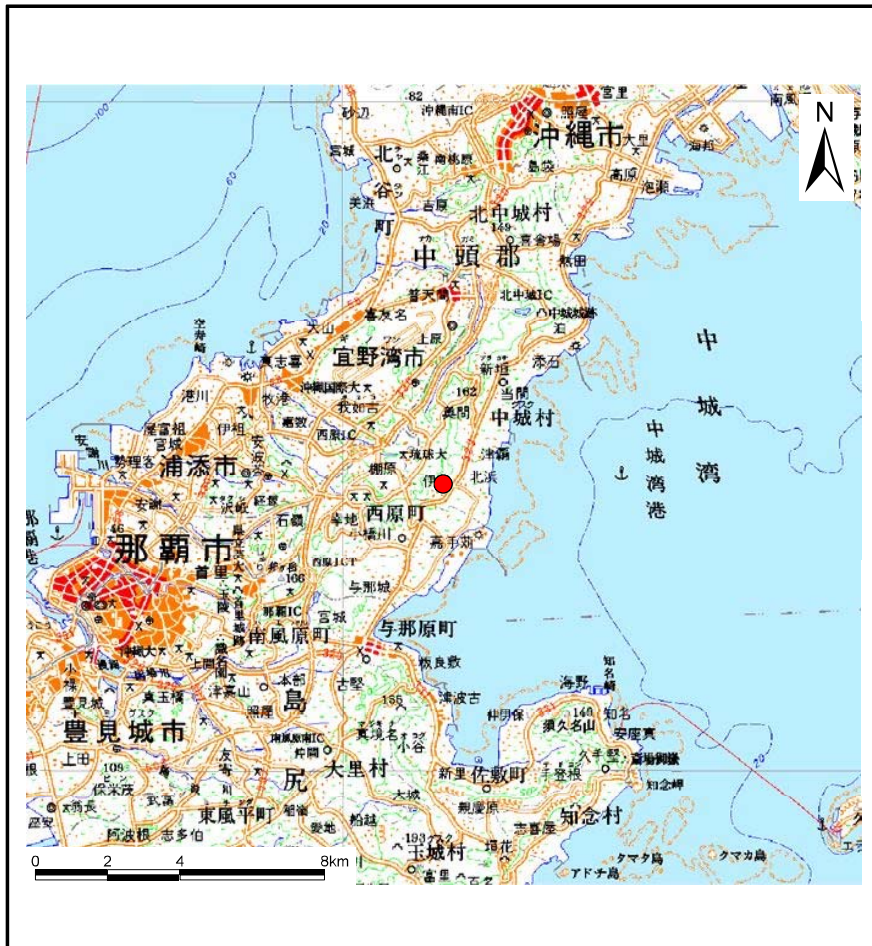
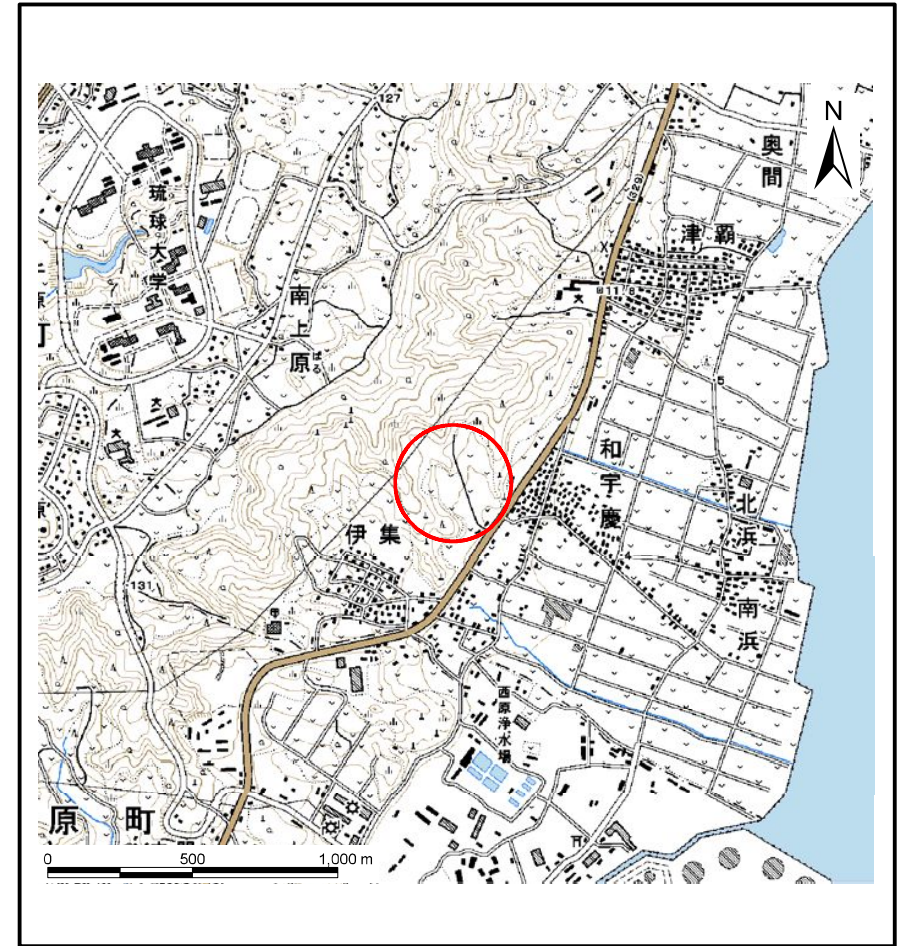


土砂災害警戒区域等の指定の公示に係る図書(その1)



(1/200,000)



(1/25,000)

様式-1 (土)
土砂災害警戒区域
位置図

自然現象の種類

土石流

溪流番号

328-B30-11

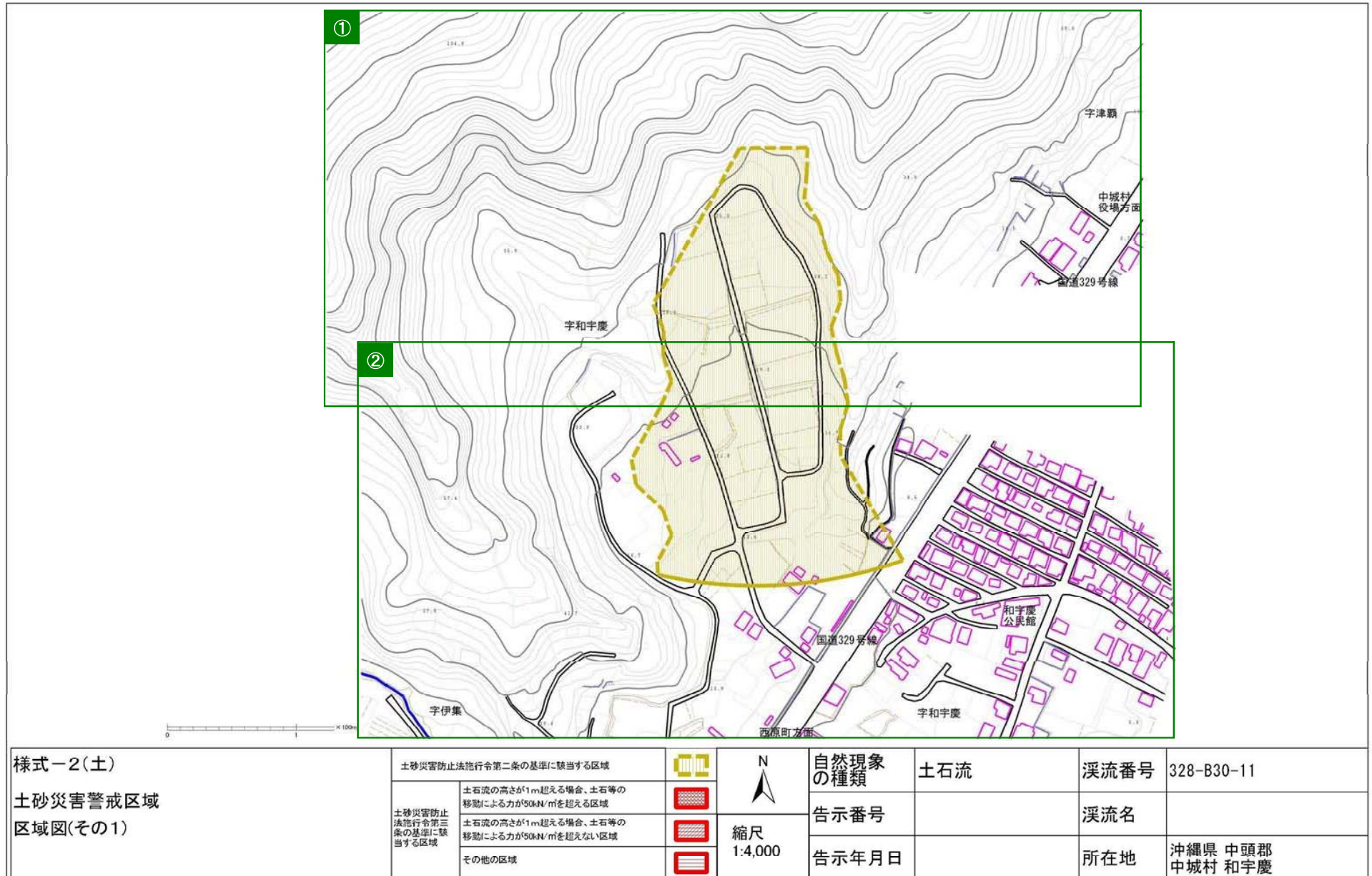
溪流名

所在地

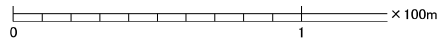
沖縄県 中頭郡 中城村 和宇慶

この地図は、国土地理院長の承認を得て、同院発行の数値地図200000(地図画像)及び数値地図25000(地図画像)を複製したものである。(承認番号 平21業複、第56号)

土砂災害警戒区域等の指定の公示に係る図書（その2）

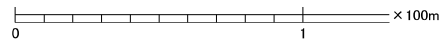
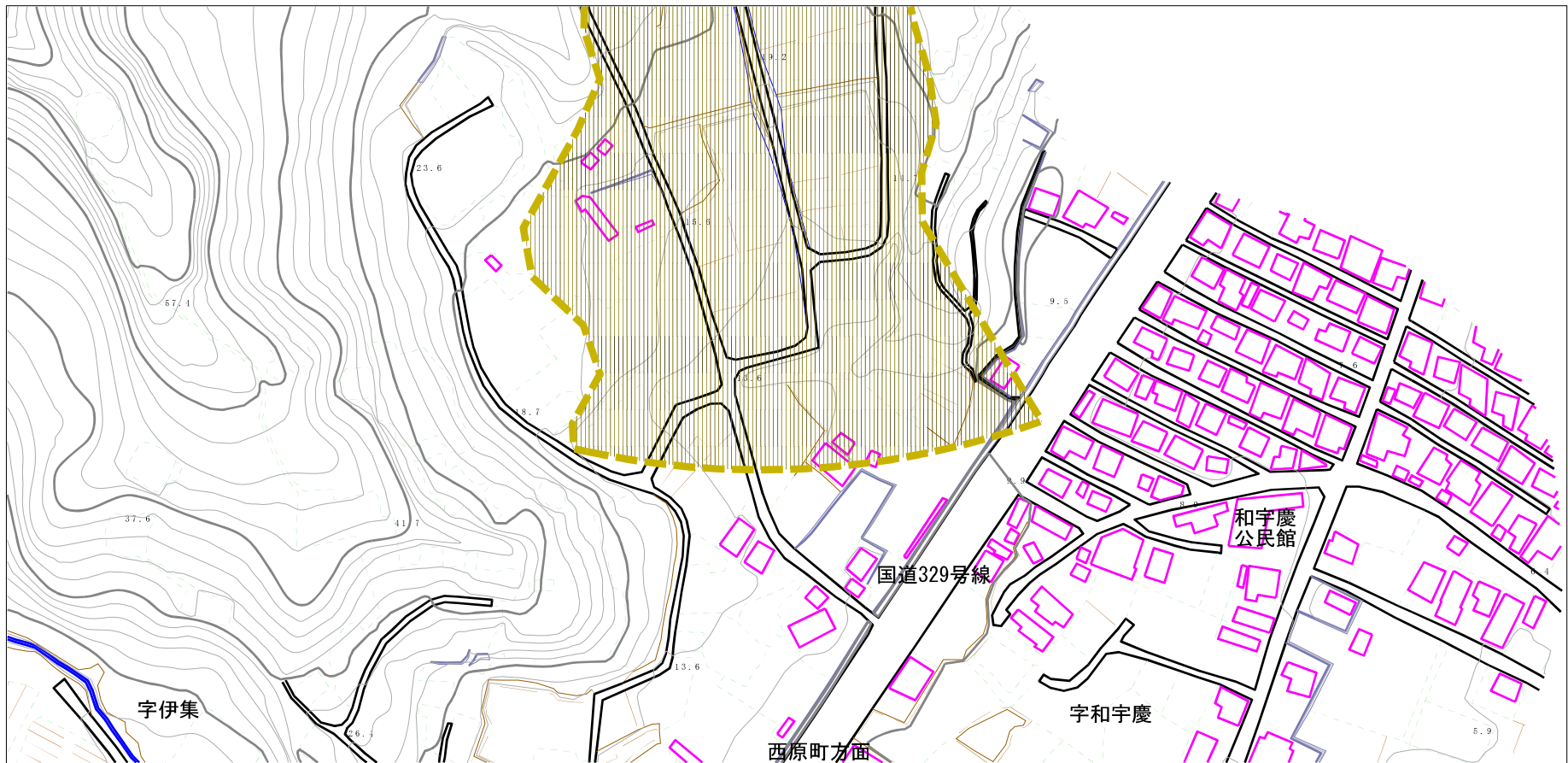


土砂災害警戒区域等の指定の公示に係る図書（その2）



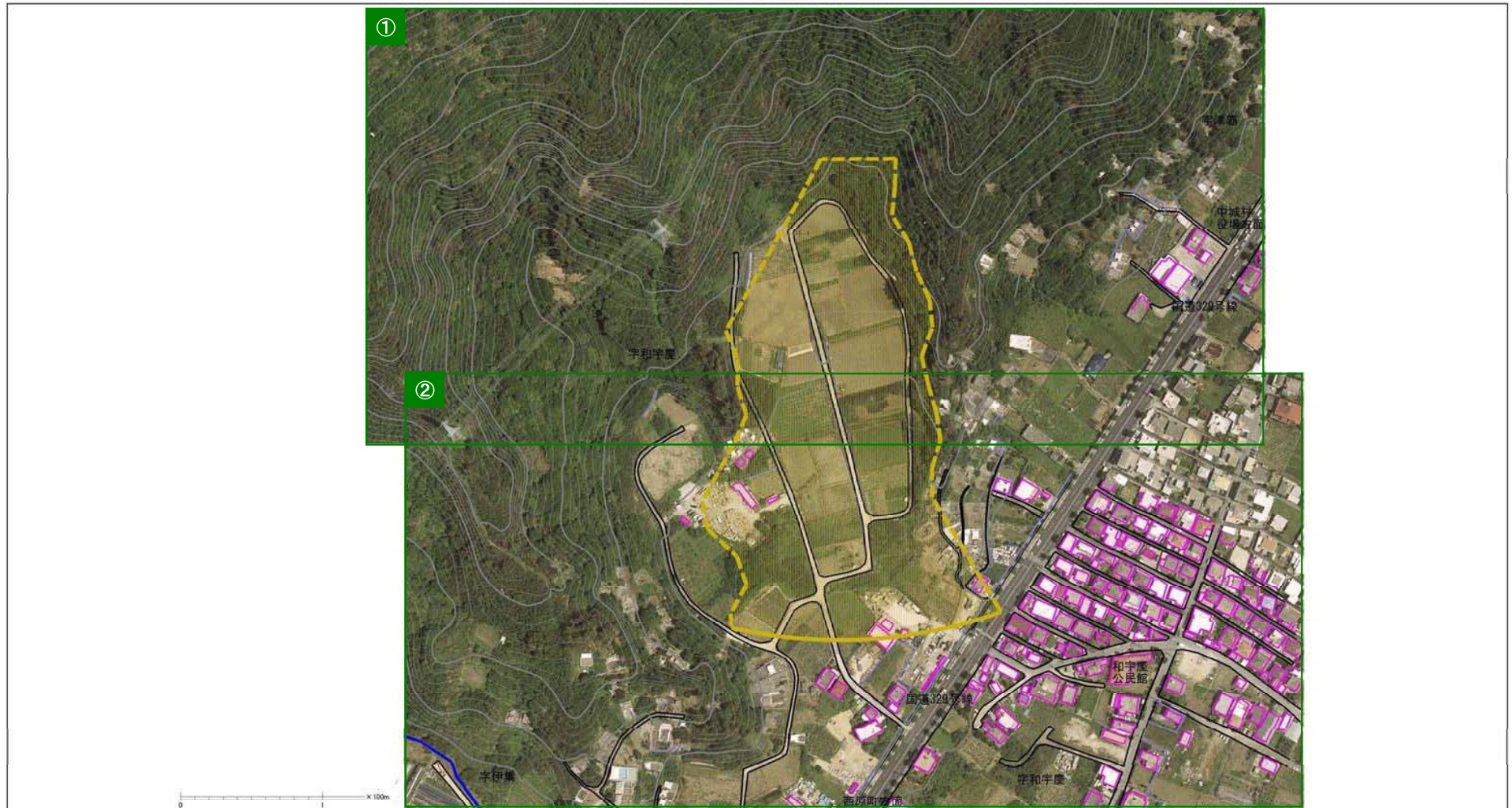
様式-2(土) 土砂災害警戒区域 区域図(その1)	土砂災害防止法施行令第二条の基準に該当する区域		N  縮尺 1:2,500	自然現象の種類	土石流	溪流番号	328-B30-11
	土砂災害防止法施行令第三条の基準に該当する区域			告示番号		溪流名	
	その他の区域			告示年月日		所在地	沖縄県 中頭郡 中城村 和宇慶

土砂災害警戒区域等の指定の公示に係る図書（その2）



様式-2(土) 土砂災害警戒区域 区域図(その1)	土砂災害防止法施行令第二条の基準に該当する区域		N 縮尺 1:2,500	自然現象の種類	土石流	溪流番号	328-B30-11
	土砂災害防止法施行令第三条の基準に該当する区域			告示番号		溪流名	
	その他の区域			告示年月日		所在地	沖縄県 中頭郡 中城村 和宇慶

土砂災害警戒区域等の指定の公示に係る図書(その2-1)



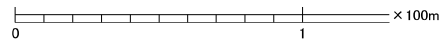
様式-2-1(土) 土砂災害警戒区域 区域図(その2)	土砂災害防止法施行令第二条の基準に該当する区域		N  縮尺 1:4,000	自然現象の種類	土石流	渓流番号	328-B30-11
	土砂災害防止法施行令第三条の基準に該当する区域			告示番号		渓流名	
	土砂の高さが1mを超える場合、土石等の移動による力が50kN/mを超える区域		告示年月日		所在地	沖縄県 中頭郡 中城村 和宇慶	
	土砂の高さが1mを超える場合、土石等の移動による力が50kN/mを超えない区域		告示年月日				
その他の区域							

土砂災害警戒区域等の指定の公示に係る図書（その2-1）



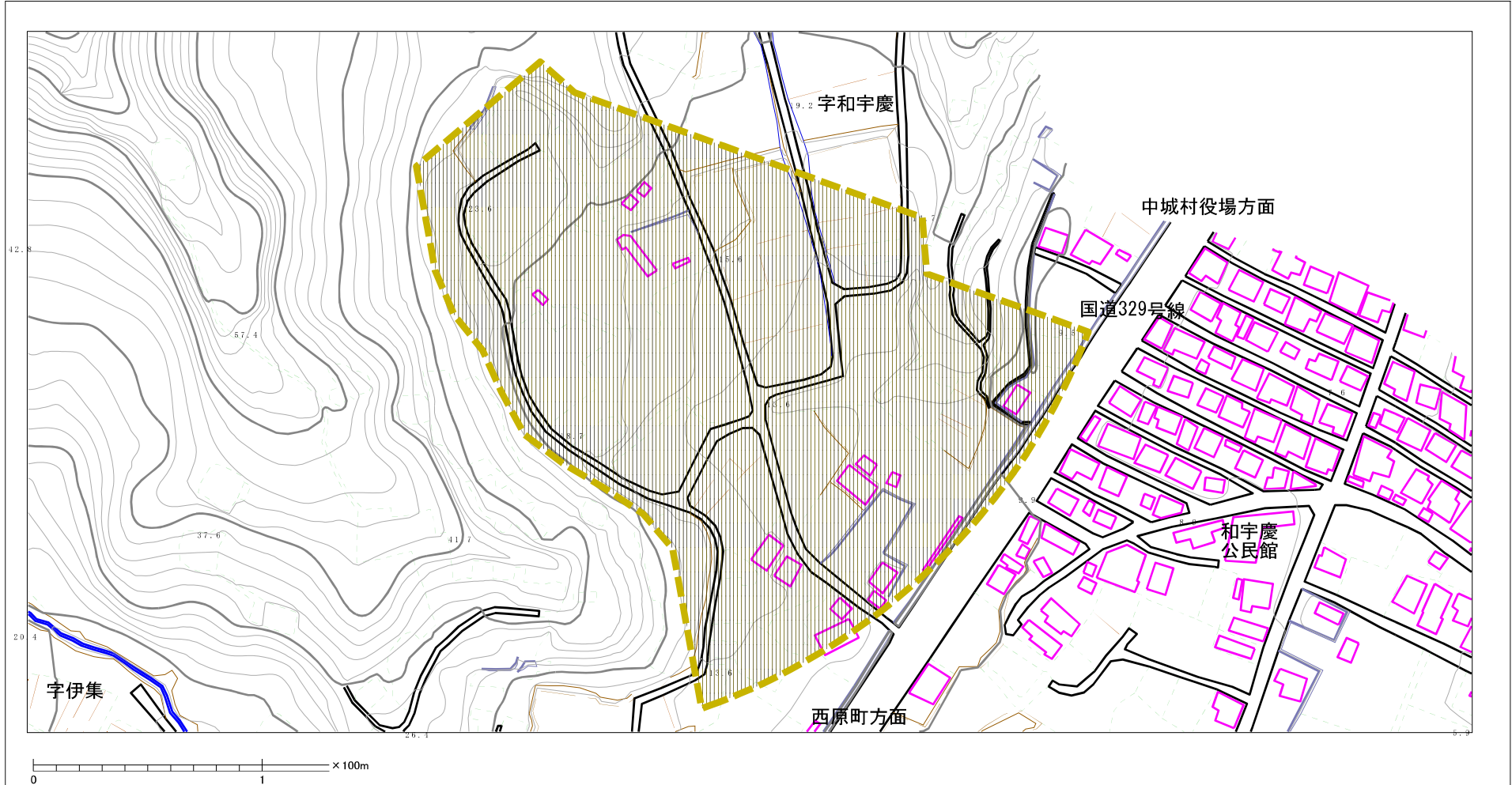
様式-2-1(土) 土砂災害警戒区域 区域図(その2)	土砂災害防止法施行令第二条の基準に該当する区域		N  縮尺 1:2,500	自然現象の種類	土石流	溪流番号	328-B30-11
	土砂災害防止法施行令第三条の基準に該当する区域			告示番号		溪流名	
	その他の区域			告示年月日		所在地	沖縄県 中頭郡 中城村 和宇慶

土砂災害警戒区域等の指定の公示に係る図書（その2-1）



様式-2-1(土) 土砂災害警戒区域 区域図(その2)	土砂災害防止法施行令第二条の基準に該当する区域		N  縮尺 1:2,500	自然現象の種類	土石流	溪流番号	328-B30-11
	土砂災害防止法施行令第三条の基準に該当する区域			告示番号		溪流名	
	その他の区域			告示年月日		所在地	沖縄県 中頭郡 中城村 和宇慶

土砂災害警戒区域等の指定の公示に係る図書（その2）



様式-2(土) 土砂災害警戒区域 区域図(その1)	土砂災害防止法施行令第二条の基準に該当する区域		N 縮尺 1:2,500	自然現象の種類	土石流	溪流番号	328-B30-11
	土砂災害防止法施行令第三条の基準に該当する区域			告示番号		溪流名	
	その他の区域			告示年月日		所在地	沖縄県 中頭郡 中城村 和宇慶

土砂災害警戒区域等の指定の公示に係る図書(その2-1)



様式-2-1(土) 土砂災害警戒区域 区域図(その2)	土砂災害防止法施行令第二条の基準に該当する区域		N  縮尺 1:2,500	自然現象の種類	土石流	溪流番号	328-B30-11
	土砂災害防止法施行令第三条の基準に該当する区域			告示番号		溪流名	
	その他の区域			告示年月日		所在地	沖縄県 中頭郡 中城村 和宇慶