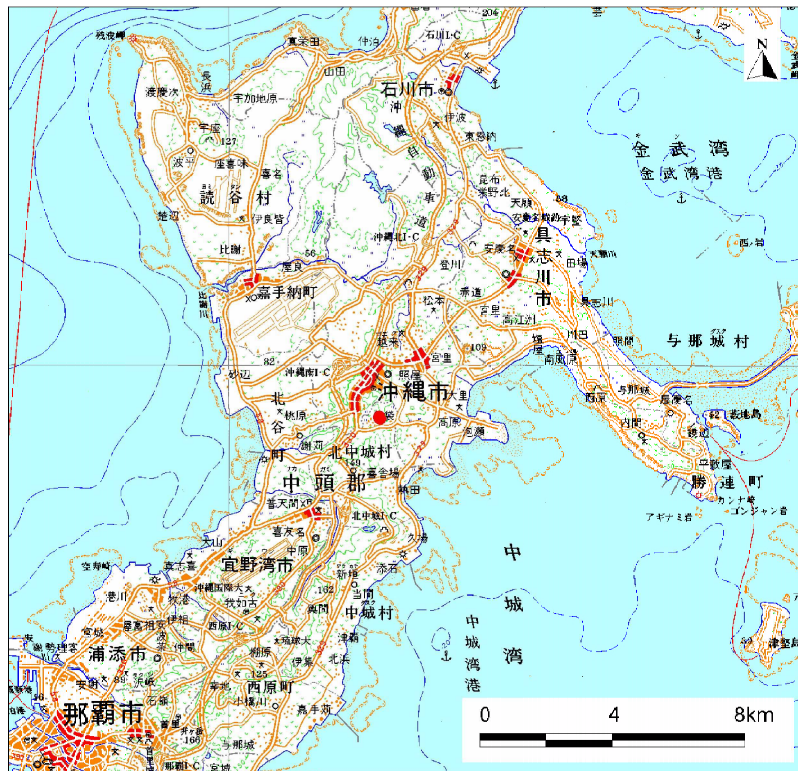
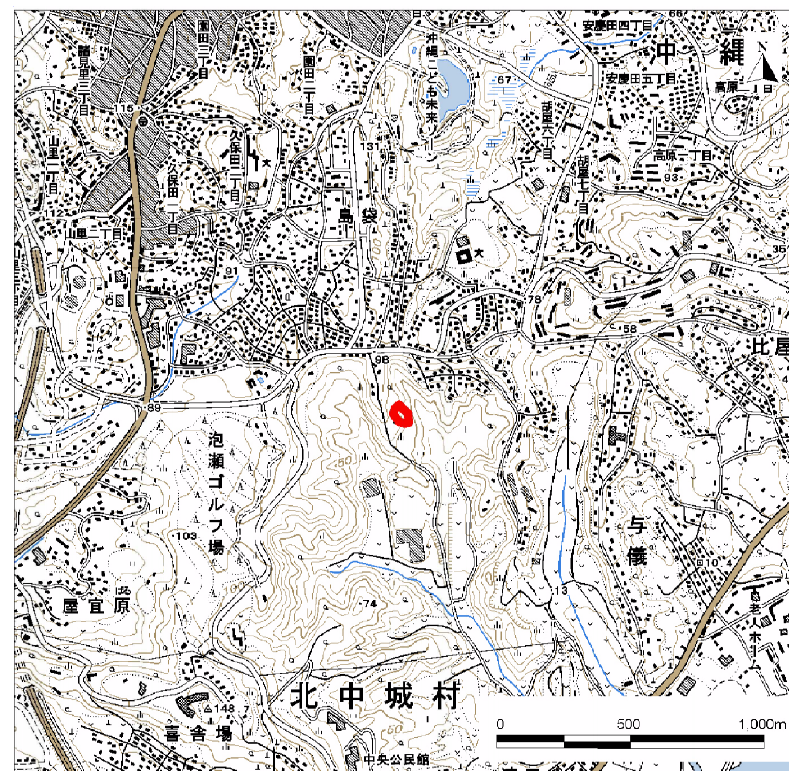


土砂災害警戒区域等の指定の公示に係わる図書(その1)



(1/200,000)

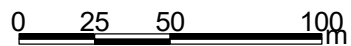
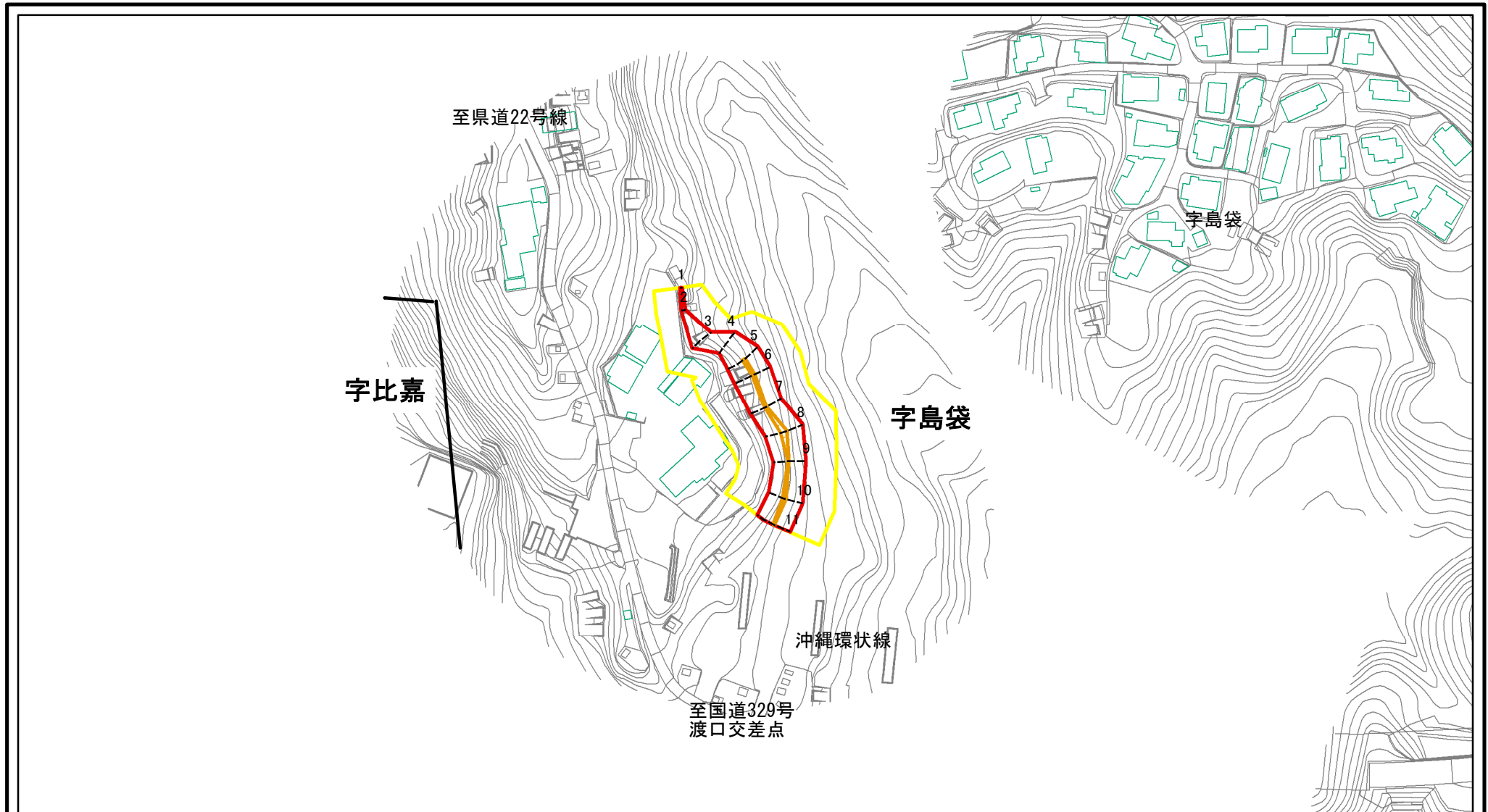


(1/25,000)

土砂災害警戒区域・土砂災害特別警戒区域位置図

自然現象の種類	急傾斜地の崩壊
箇所番号	II-201
区域名	島袋(2)
所在地	沖縄県北中城村字島袋

土砂災害警戒区域等の指定の公示に係る図書(その2)



図中の数字は横断測線番号を示す

様式-2(急) 土砂災害警戒区域・土砂災害特別警戒区域 区域図(その1)	土砂災害防止法施行令第二条の基準に該当する区域		N 縮尺 1:2,500	自然現象の種類	急傾斜地の崩壊	箇所番号	II-201
	土砂災害防止法施行令第三条の基準に該当する区域			告示番号	沖縄県告示第157号	区域名	島袋(2)
	それ以外の区域			告示年月日	令和2年3月27日	所在地	沖縄県北中城村字島袋

土砂災害警戒区域等の指定の公示に係る図書（その2-1）



0 25 50 100m

図中の数字は横断測線番号を示す

参考資料

土砂災害防止法 施行令第三条の 基準に該当する 区域	土砂災害防止法施行令第二条の基準に該当する区域		N 縮尺 1:2,500	自然現象 の種類	急傾斜地の崩壊	箇所番号	II-201
	土砂等の(移動)高さが1m以下の場合、 土砂等の移動による力が100kN/m ² を超える区域			告示番号	沖縄県告示第157号	区域名	島袋(2)
	土砂等の堆積の高さが3mを超える区域			告示年月日	令和2年3月27日	所在地	沖縄県北中城村字島袋
	それ以外の区域						

