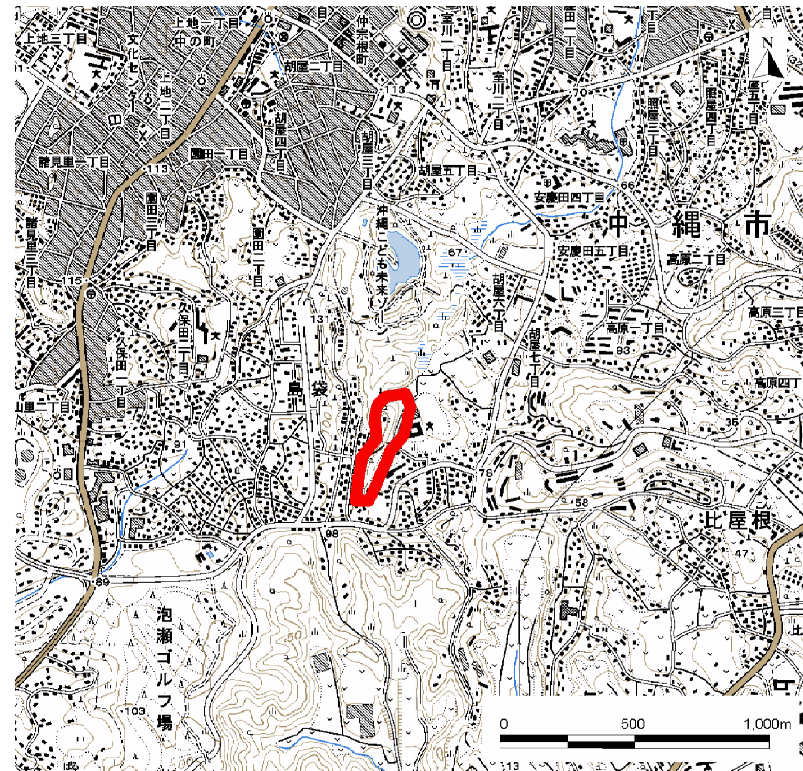


土砂災害警戒区域等の指定の公示に係わる図書(その1)



(1/200,000)

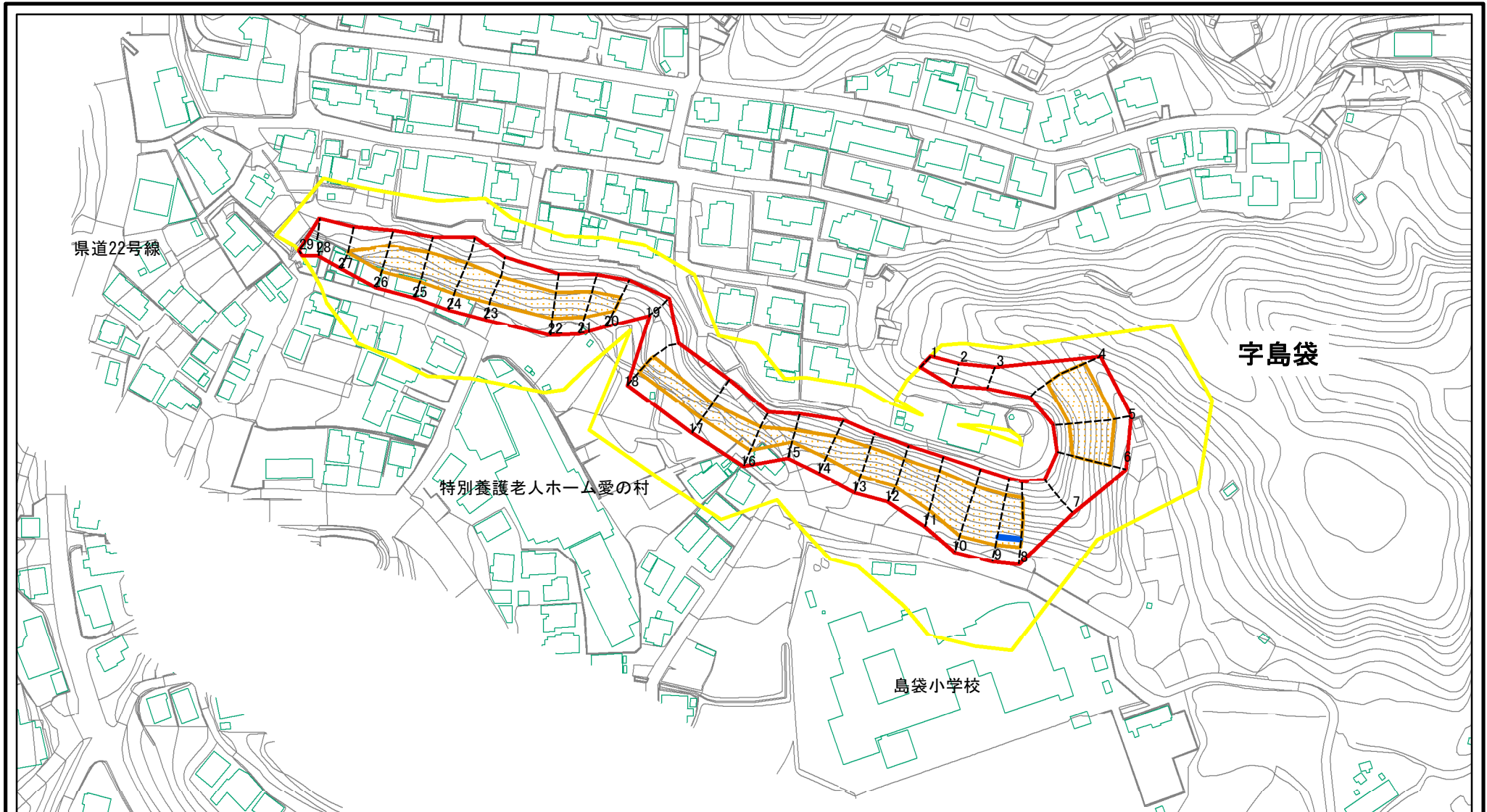


(1/25,000)

土砂災害警戒区域・土砂災害特別警戒区域位置図

自然現象の種類	急傾斜地の崩壊
箇所番号	I-163-3
区域名	島袋(1)-3
所在地	沖縄県北中城村字島袋

土砂災害警戒区域等の指定の公示に係る図書(その2)



0 25 50 100
m

図中の数字は横断測線番号を示す

様式-2(急)

土砂災害警戒区域・土砂災害特別警戒区域
区域図(その1)

土砂災害防止法施行令第二条の基準に該当する区域

土砂災害防止法
施行令第三条の
基準に該当する
区域

それ以外の区域



縮尺

1:2,500

自然現象
の種類

告示番号

告示年月日

急傾斜地の崩壊

沖縄県告示第157号

令和2年3月27日

箇所番号

区域名

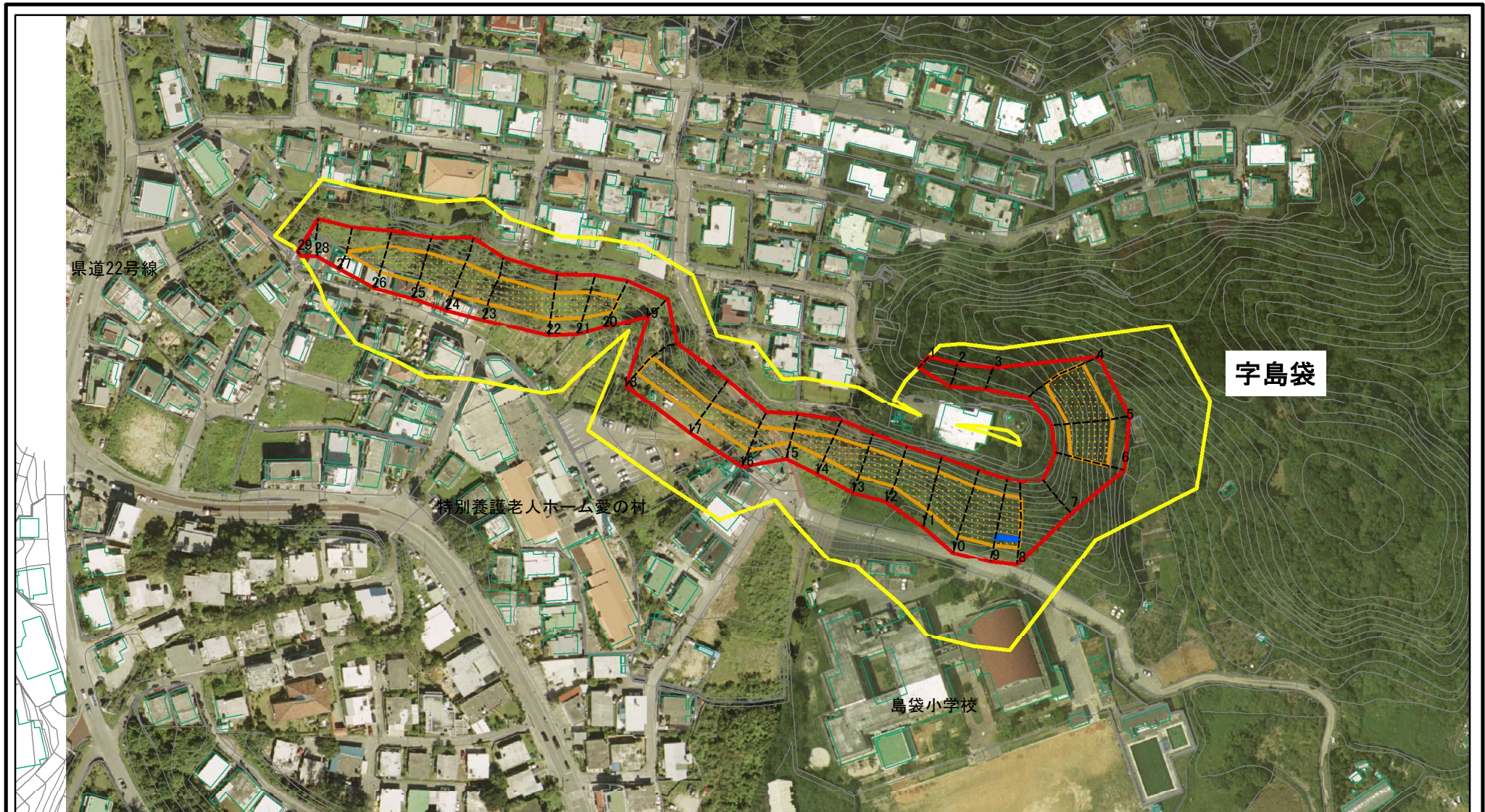
所在地

I-163-3

島袋(1)-3

沖縄県北中城村字島袋

土砂災害警戒区域等の指定の公示に係る図書（その2-1）



0 25 50 100m

図中の数字は横断測線番号を示す

参考資料	土砂災害防止法施行令第二条の基準に該当する区域		 縮尺 1:2,500	自然現象の種類	急傾斜地の崩壊	箇所番号	I-163-3
	土砂災害防止法施行令第三条の基準に該当する区域			告示番号	沖縄県告示第157号	区域名	島袋(1)-3
	それ以外の区域			告示年月日	令和2年3月27日	所在地	沖縄県北中城村字島袋

土砂災害警戒区域等の指定の公示に係る図書（その3）

横断測線	土石等の移動により建築物の地上部に作用すると想定される力				土石等の堆積により建築物の地上部に作用すると想定される力				横断測線	土石等の移動により建築物の地上部に作用すると想定される力				土石等の堆積により建築物の地上部に作用すると想定される力			
	土石等の(移動)高さが1m以下の場合、土石等の移動による力が100kN/m ² を超える区域		それ以外の区域		土石等の堆積の高さが3mを超える区域		それ以外の区域			土石等の(移動)高さが1m以下の場合、土石等の移動による力が100kN/m ² を超える区域		それ以外の区域		土石等の堆積の高さが3mを超える区域		それ以外の区域	
	力の大きさのうち最大のもの(kN/m ²)	土石等の高さ(m)	力の大きさのうち最大のもの(kN/m ²)	土石等の高さ(m)	力の大きさのうち最大のもの(kN/m ²)	土石等の高さ(m)	力の大きさのうち最大のもの(kN/m ²)	土石等の高さ(m)		力の大きさのうち最大のもの(kN/m ²)	土石等の高さ(m)	力の大きさのうち最大のもの(kN/m ²)	土石等の高さ(m)	力の大きさのうち最大のもの(kN/m ²)	土石等の高さ(m)	力の大きさのうち最大のもの(kN/m ²)	土石等の高さ(m)
1～2	-	-	76.57	1.00	-	-	8.23	1.54	27～28	101.65	1.00	-	-	-	-	10.64	1.99
2～3	-	-	82.58	1.00	-	-	8.95	1.67	28～29	-	-	95.66	1.00	-	-	13.13	2.45
3～4	130.02	1.00	-	-	-	-	13.33	2.49									
4～5	142.71	1.00	-	-	-	-	14.30	2.67									
5～6	142.71	1.00	-	-	-	-	14.55	2.72									
6～7	140.69	1.00	-	-	-	-	14.55	2.72									
7～8	146.58	1.00	-	-	16.11	3.01	-	-									
8～9	146.58	1.00	-	-	16.11	3.01	-	-									
9～10	146.32	1.00	-	-	-	-	16.02	2.99									
10～11	145.20	1.00	-	-	-	-	15.69	2.93									
11～12	145.20	1.00	-	-	-	-	15.99	2.99									
12～13	138.96	1.00	-	-	-	-	15.99	2.99									
13～14	138.96	1.00	-	-	-	-	15.53	2.90									
14～15	124.88	1.00	-	-	-	-	12.01	2.24									
15～16	129.21	1.00	-	-	-	-	12.31	2.30									
16～17	129.21	1.00	-	-	-	-	12.31	2.30									
17～18	114.10	1.00	-	-	-	-	11.10	2.07									
18～19	114.10	1.00	-	-	-	-	11.10	2.07									
19～20	117.12	1.00	-	-	-	-	11.16	2.08									
20～21	128.62	1.00	-	-	-	-	12.15	2.27									
21～22	128.62	1.00	-	-	-	-	12.15	2.27									
22～23	126.07	1.00	-	-	-	-	11.92	2.23									
23～24	125.92	1.00	-	-	-	-	12.99	2.43									
24～25	134.99	1.00	-	-	-	-	12.99	2.43									
25～26	134.99	1.00	-	-	-	-	12.55	2.35									
26～27	130.84	1.00	-	-	-	-	12.46	2.33									

様式-3(急) 建築物の構造の規制に必要な衝撃に関する事項	自然現象の種類	急傾斜地の崩壊	箇所番号	I-163-3
	告示番号	沖縄県告示第157号	箇所名	島袋(1)-3
	告示年月日	令和2年3月27日	所在地	中頭郡 北中城村 島袋