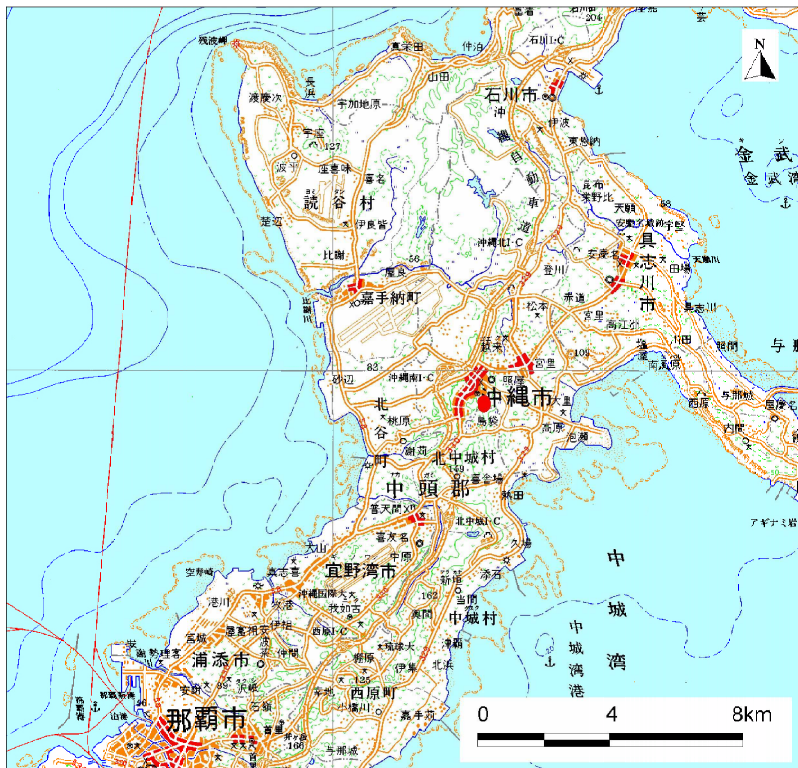
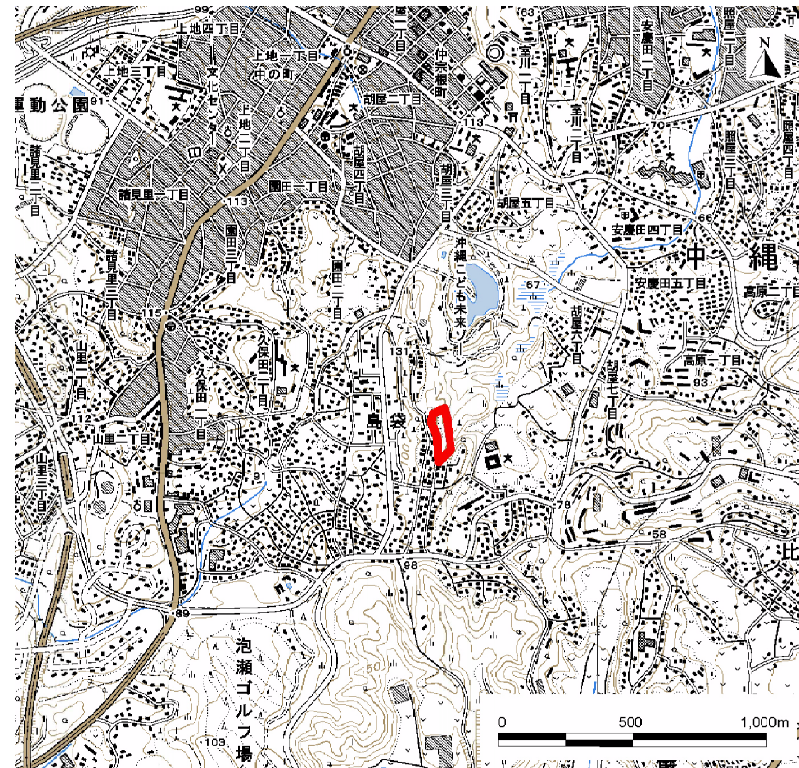


土砂災害警戒区域等の指定の公示に係わる図書(その1)



(1/200,000)

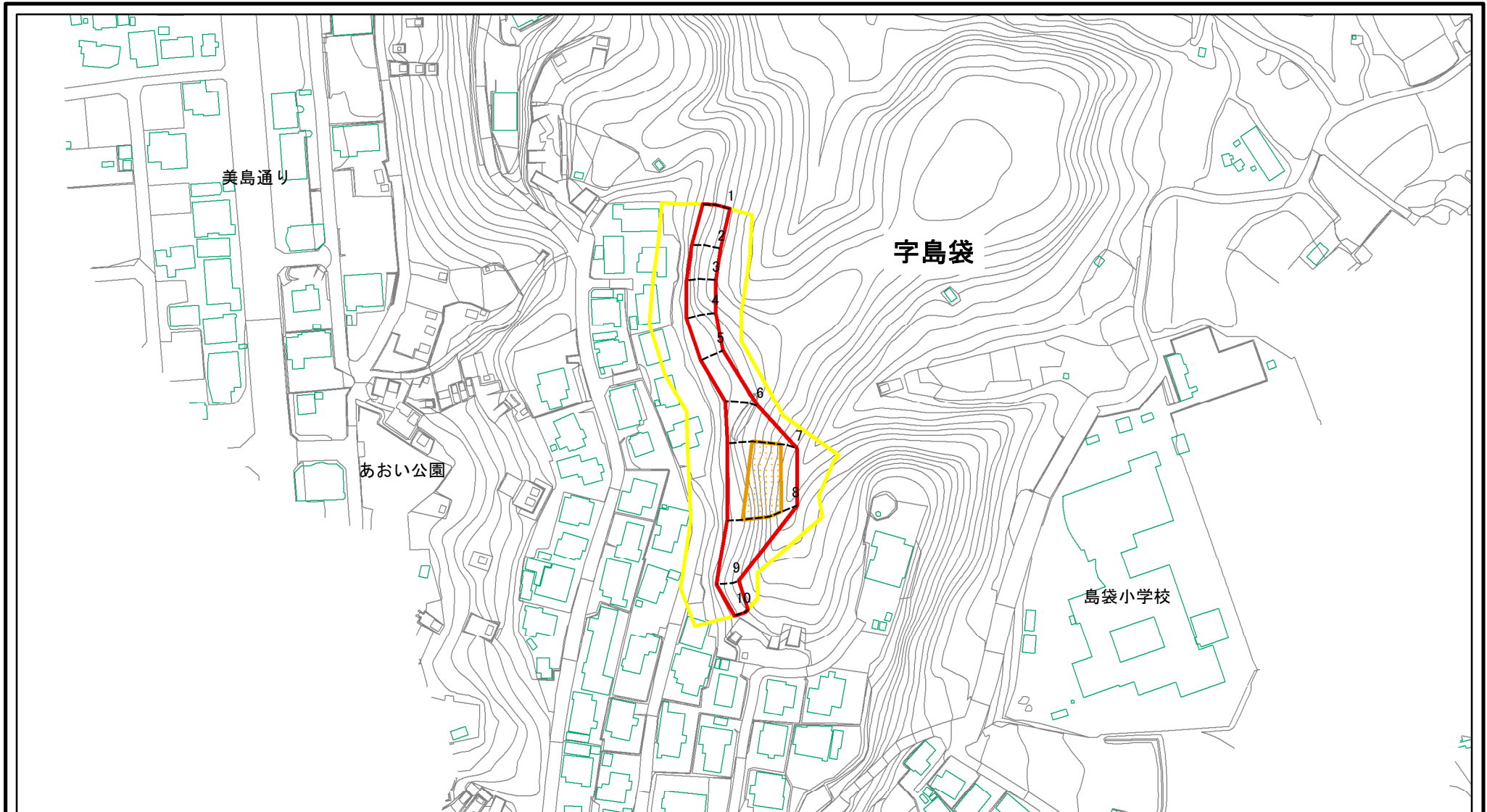


(1/25,000)

土砂災害警戒区域・土砂災害特別警戒区域位置図

自然現象の種類	急傾斜地の崩壊
箇所番号	I-163-2
区域名	島袋(1)-2
所在地	沖縄県北中城村字島袋

土砂災害警戒区域等の指定の公示に係る図書(その2)



0 25 50 100m

図中の数字は横断測線番号を示す

様式-2(急)

土砂災害警戒区域・土砂災害特別警戒区域
区域図(その1)

土砂災害防止法施行令第二条の基準に該当する区域

土砂災害防止法
施行令第三条の
基準に該当する
区域

それ以外の区域



縮尺
1:2,500

自然現象
の種類

告示番号

告示年月日

急傾斜地の崩壊

沖縄県告示第157号

令和2年3月27日

箇所番号

区域名

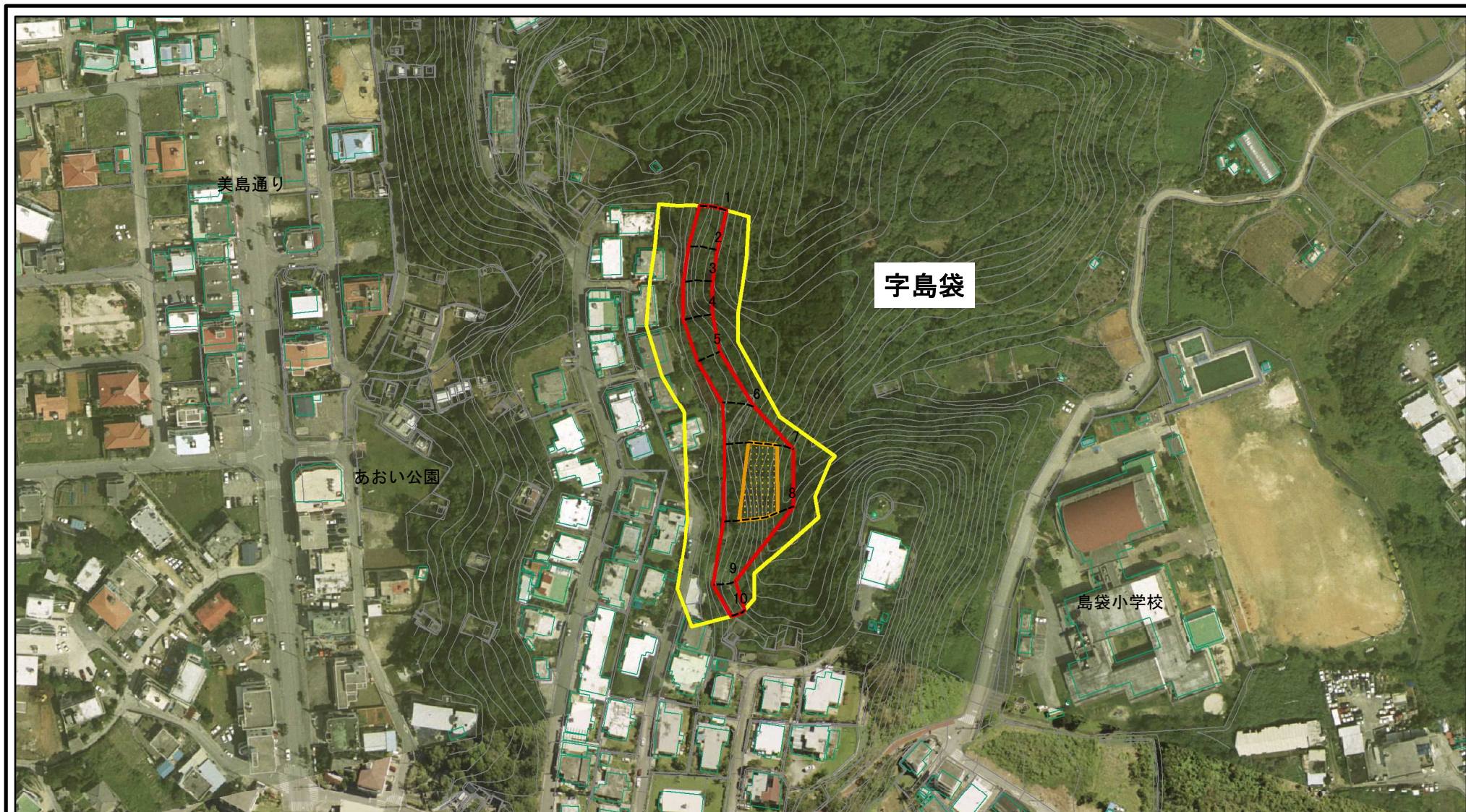
所在地

I-163-2

島袋(1)-2

沖縄県北中城村宇島袋

土砂災害警戒区域等の指定の公示に係る図書（その2-1）



0 25 50 100m

図中の数字は横断測線番号を示す

参考資料	土砂災害防止法施行令第二条の基準に該当する区域		N 縮尺 1:2,500	自然現象の種類	急傾斜地の崩壊	箇所番号	I-163-2
	土砂災害防止法施行令第三条の基準に該当する区域			告示番号	沖縄県告示第157号	区域名	島袋(1)-2
	それ以外の区域			告示年月日	令和2年3月27日	所在地	沖縄県北中城村宇島袋

土砂災害警戒区域等の指定の公示に係る図書（その3）

横断測線	土石等の移動により建築物の地上部に作用すると想定される力				土石等の堆積により建築物の地上部に作用すると想定される力				横断測線	土石等の移動により建築物の地上部に作用すると想定される力				土石等の堆積により建築物の地上部に作用すると想定される力				
	土石等の(移動)高さが1m以下の場合、土石等の移動による力が100kN/m ² を超える区域		それ以外の区域		土石等の堆積の高さが3mを超える区域		それ以外の区域			土石等の(移動)高さが1m以下の場合、土石等の移動による力が100kN/m ² を超える区域		それ以外の区域		土石等の堆積の高さが3mを超える区域		それ以外の区域		
	力の大きさのうち最大のもの (kN/m ²)	土石等の高さ (m)	力の大きさのうち最大のもの (kN/m ²)	土石等の高さ (m)	力の大きさのうち最大のもの (kN/m ²)	土石等の高さ (m)	力の大きさのうち最大のもの (kN/m ²)	土石等の高さ (m)		力の大きさのうち最大のもの (kN/m ²)	土石等の高さ (m)	力の大きさのうち最大のもの (kN/m ²)	土石等の高さ (m)	力の大きさのうち最大のもの (kN/m ²)	土石等の高さ (m)	力の大きさのうち最大のもの (kN/m ²)	土石等の高さ (m)	
1～2	-	-	95.67	1.00	-	-	12.96	2.42										
2～3	-	-	96.27	1.00	-	-	12.98	2.43										
3～4	-	-	96.27	1.00	-	-	12.98	2.43										
4～5	-	-	92.98	1.00	-	-	8.90	1.66										
5～6	-	-	88.43	1.00	-	-	8.62	1.61										
6～7	120.53	1.00	-	-	-	-	11.34	2.12										
7～8	142.26	1.00	-	-	-	-	14.60	2.73										
8～9	142.26	1.00	-	-	-	-	14.60	2.73										
9～10	-	-	83.65	1.00	-	-	9.40	1.76										
様式-3(急) 建築物の構造の規制に必要な衝撃に関する事項					自然現象の種類				急傾斜地の崩壊				箇所番号		I-163-2			
					告示番号				沖縄県告示第157号				箇所名		島袋(1)-2			
					告示年月日				令和2年3月27日				所在地		中頭郡 北中城村 島袋			