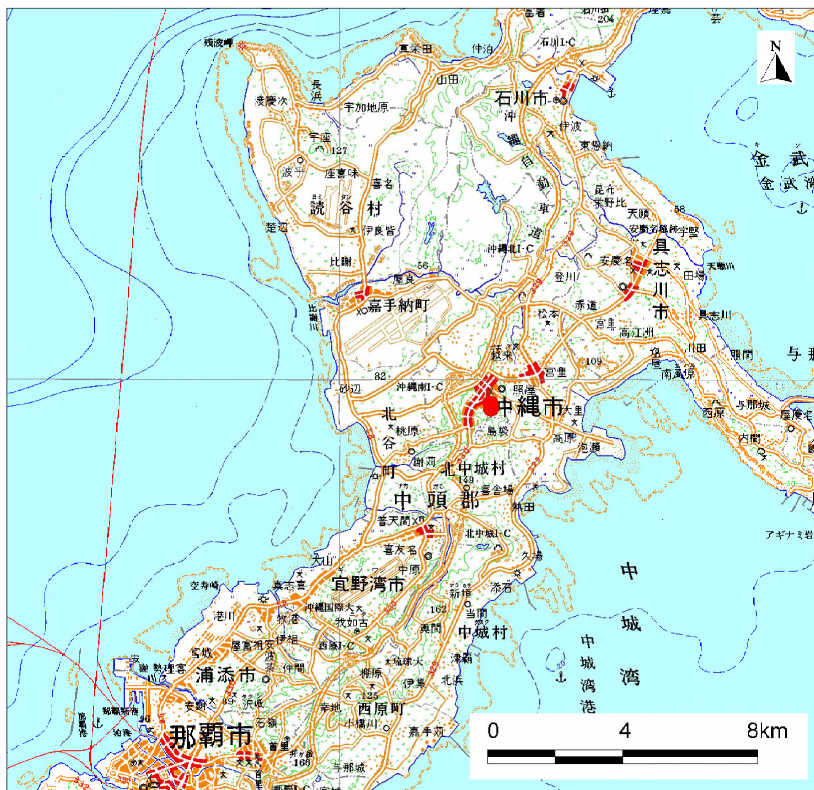
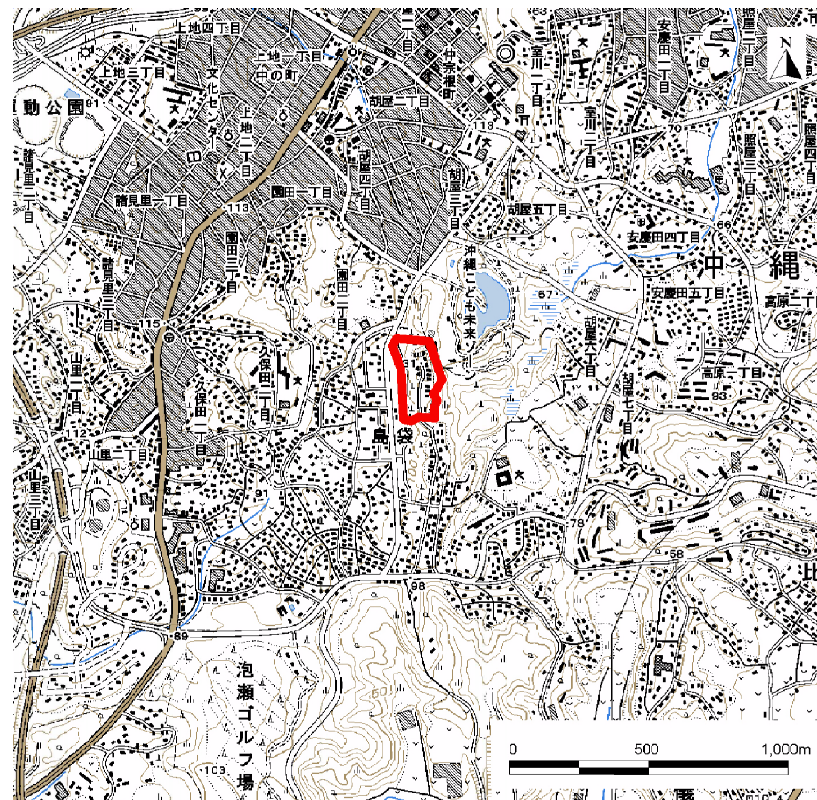


土砂災害警戒区域等の指定の公示に係わる図書(その1)



(1/200,000)

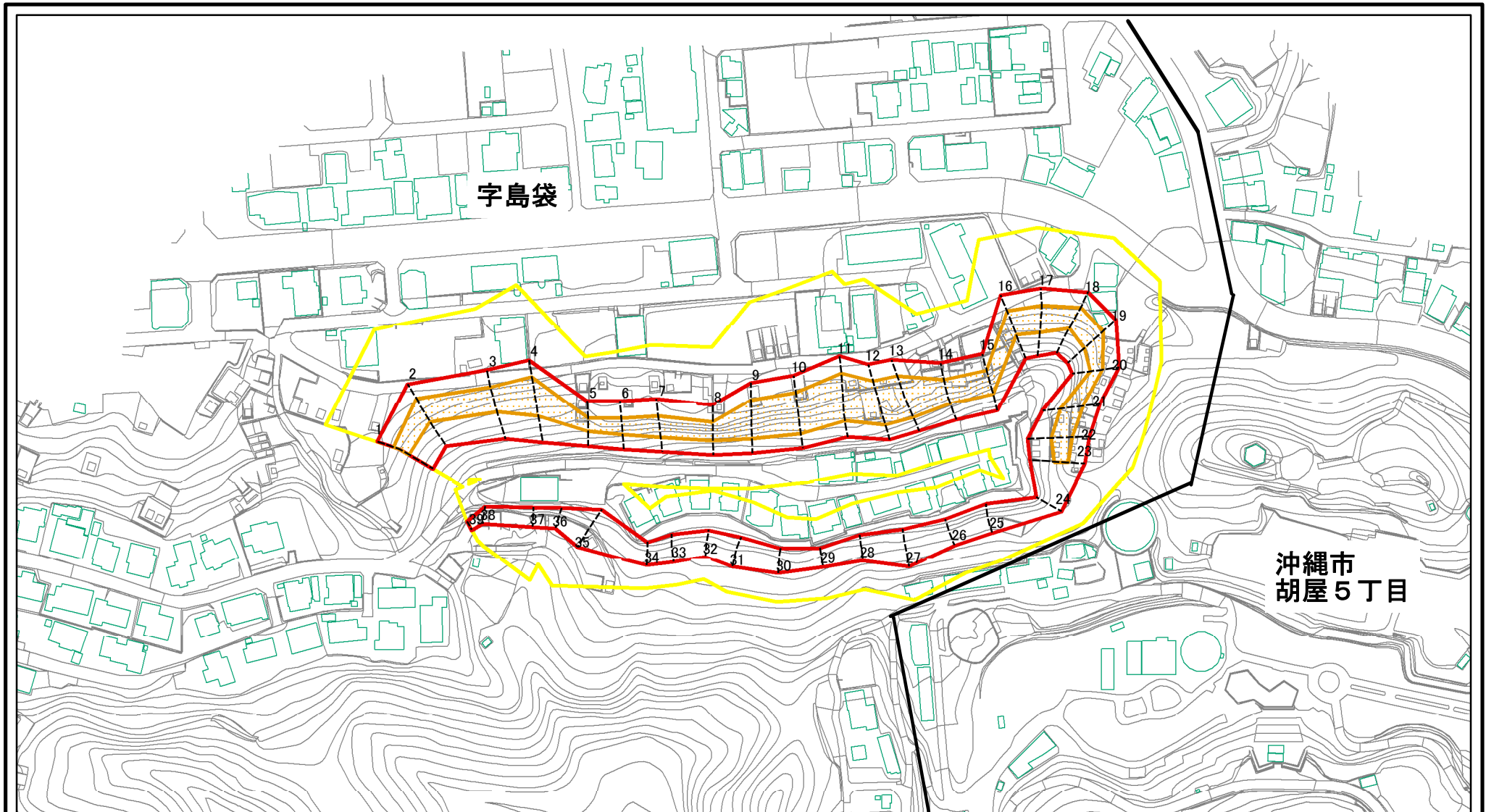


(1/25,000)

土砂災害警戒区域・土砂災害特別警戒区域位置図

自然現象の種類	急傾斜地の崩壊
箇所番号	I-163-1
区域名	島袋(1)-1
所在地	沖縄県北中城村字島袋

土砂災害警戒区域等の指定の公示に係る図書(その2)



図中の数字は横断測線番号を示す

様式-2(急)

土砂災害警戒区域・土砂災害特別警戒区域
区域図(その1)

土砂災害防止法施行令第二条の基準に該当する区域

土砂災害防止法
施行令第三条の
基準に該当する
区域

土石等の(移動)高さが1m以下の場合、
土石等の移動による力が100kN/mを超える区域
土石等の堆積の高さが3mを超える区域
それ以外の区域



縮尺
1:2,500

自然現象
の種類

告示番号

告示年月日

急傾斜地の崩壊

沖縄県告示第157号

令和2年3月27日

箇所番号

区域名

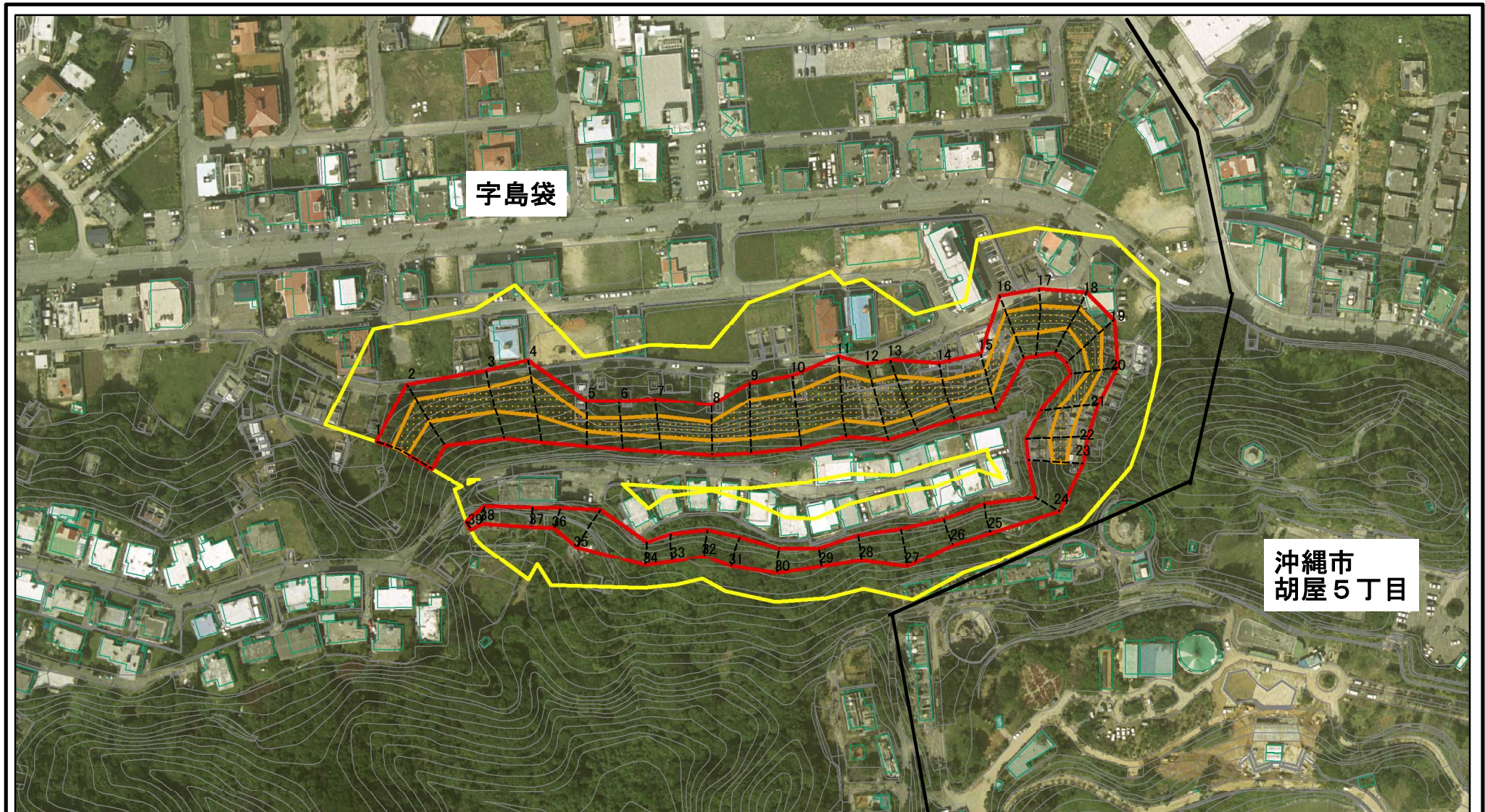
所在地

I-163-1

島袋(1)-1

沖縄県北中城村宇島袋

土砂災害警戒区域等の指定の公示に係る図書（その2-1）



図中の数字は横断測線番号を示す

参考資料

参考資料	土砂災害防止法施行令第二条の基準に該当する区域			自然現象の種類	急傾斜地の崩壊	箇所番号	I-163-1
	土砂災害防止法施行令第三条の基準に該当する区域			告示番号	沖縄県告示第157号	区域名	島袋(1)-1
	それ以外の区域			告示年月日	令和2年3月27日	所在地	沖縄県北中城村宇島袋
	土砂等の(移動)高さが1m以下の場合、土砂等の移動による力が100kN/mを超える区域		縮尺	1:2,500			
	土砂等の堆積の高さが3mを超える区域						

土砂災害警戒区域等の指定の公示に係る図書（その3）

横断測線	土石等の移動により建築物の地上部に作用すると想定される力				土石等の堆積により建築物の地上部に作用すると想定される力				横断測線	土石等の移動により建築物の地上部に作用すると想定される力				土石等の堆積により建築物の地上部に作用すると想定される力			
	土石等の(移動)高さが1m以下の場合、土石等の移動による力が100kN/m ² を超える区域		それ以外の区域		土石等の堆積の高さが3mを超える区域		それ以外の区域			土石等の(移動)高さが1m以下の場合、土石等の移動による力が100kN/m ² を超える区域		それ以外の区域		土石等の堆積の高さが3mを超える区域		それ以外の区域	
	力の大きさのうち最大のもの (kN/m ²)	土石等の高さ (m)	力の大きさのうち最大のもの (kN/m ²)	土石等の高さ (m)	力の大きさのうち最大のもの (kN/m ²)	土石等の高さ (m)	力の大きさのうち最大のもの (kN/m ²)	土石等の高さ (m)		力の大きさのうち最大のもの (kN/m ²)	土石等の高さ (m)	力の大きさのうち最大のもの (kN/m ²)	土石等の高さ (m)	力の大きさのうち最大のもの (kN/m ²)	土石等の高さ (m)	力の大きさのうち最大のもの (kN/m ²)	土石等の高さ (m)
1～2	116.47	1.00	-	-	-	-	11.16	2.09	27～28	106.01	1.00	-	-	-	-	13.47	2.52
2～3	116.85	1.00	-	-	-	-	11.15	2.08	28～29	-	-	88.13	1.00	-	-	13.47	2.52
3～4	123.30	1.00	-	-	-	-	12.96	2.42	29～30	-	-	85.55	1.00	-	-	12.13	2.27
4～5	123.30	1.00	-	-	-	-	12.96	2.42	30～31	-	-	94.04	1.00	-	-	10.78	2.01
5～6	123.94	1.00	-	-	-	-	13.21	2.47	31～32	-	-	94.04	1.00	-	-	8.97	1.68
6～7	128.64	1.00	-	-	-	-	13.21	2.47	32～33	-	-	87.72	1.00	-	-	8.71	1.63
7～8	128.64	1.00	-	-	-	-	13.86	2.59	33～34	-	-	87.72	1.00	-	-	10.01	1.87
8～9	144.71	1.00	-	-	-	-	15.28	2.85	34～35	119.65	1.00	-	-	-	-	13.43	2.51
9～10	147.11	1.00	-	-	17.20	3.21	-	-	35～36	119.65	1.00	-	-	-	-	16.01	2.99
10～11	147.11	1.00	-	-	17.20	3.21	-	-	36～37	-	-	67.45	1.00	17.69	3.31	-	-
11～12	144.76	1.00	-	-	-	-	14.54	2.72	37～38	-	-	68.98	1.00	17.69	3.31	-	-
12～13	146.47	1.00	-	-	-	-	14.89	2.78	38～39	-	-	68.98	1.00	-	-	11.15	2.08
13～14	146.47	1.00	-	-	-	-	14.89	2.78									
14～15	127.69	1.00	-	-	-	-	12.25	2.29									
15～16	127.69	1.00	-	-	-	-	12.25	2.29									
16～17	121.37	1.00	-	-	-	-	11.44	2.14									
17～18	121.37	1.00	-	-	-	-	11.44	2.14									
18～19	121.56	1.00	-	-	-	-	11.54	2.16									
19～20	121.56	1.00	-	-	-	-	11.54	2.16									
20～21	123.52	1.00	-	-	-	-	11.95	2.23									
21～22	123.52	1.00	-	-	-	-	11.95	2.23									
22～23	117.18	1.00	-	-	-	-	11.40	2.13									
23～24	111.75	1.00	-	-	-	-	11.36	2.12									
24～25	-	-	97.23	1.00	-	-	12.54	2.34									
25～26	-	-	97.23	1.00	-	-	13.11	2.45									
26～27	106.01	1.00	-	-	-	-	13.11	2.45									

様式-3(急) 建築物の構造の規制に必要な衝撃に関する事項	自然現象の種類	急傾斜地の崩壊	箇所番号	I-163-1
	告示番号	沖縄県告示第157号	箇所名	島袋(1)-1
	告示年月日	令和2年3月27日	所在地	中頭郡 北中城村 島袋