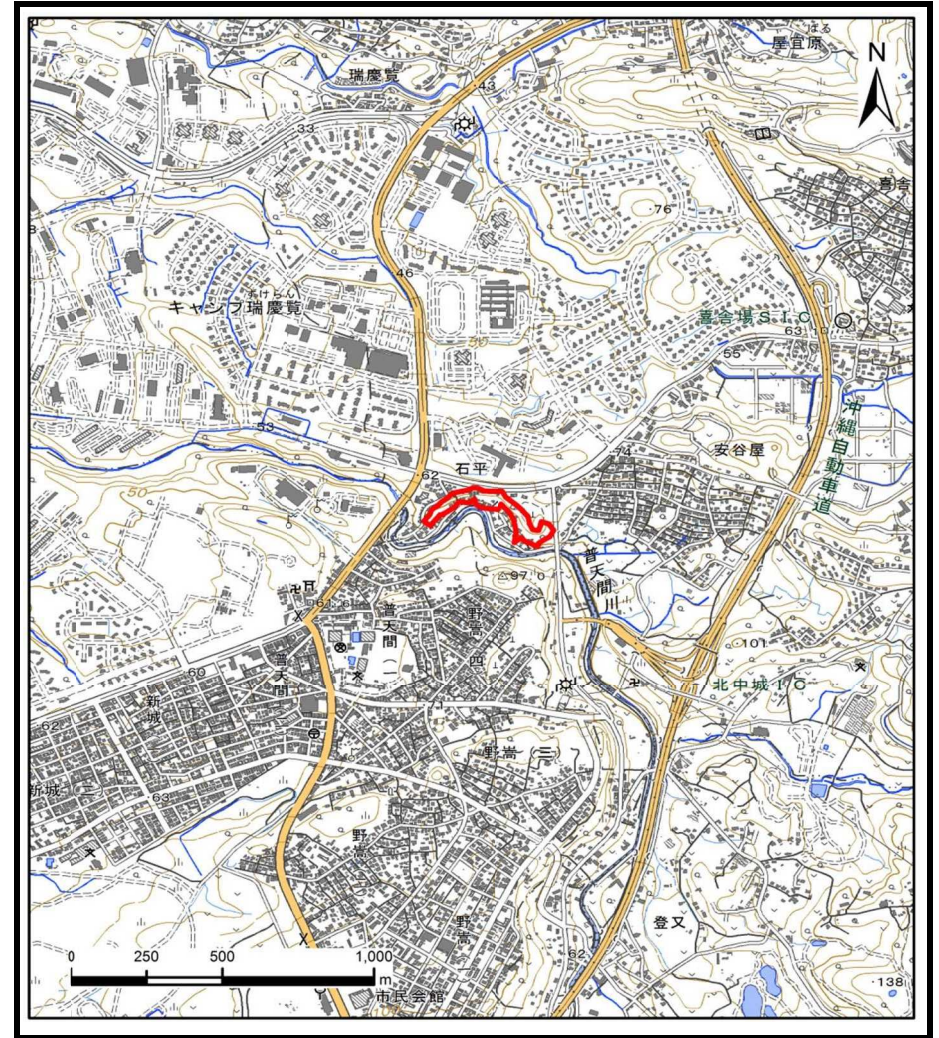


土砂災害警戒区域等の指定の公示に係る図書（その1）



(1/200,000)



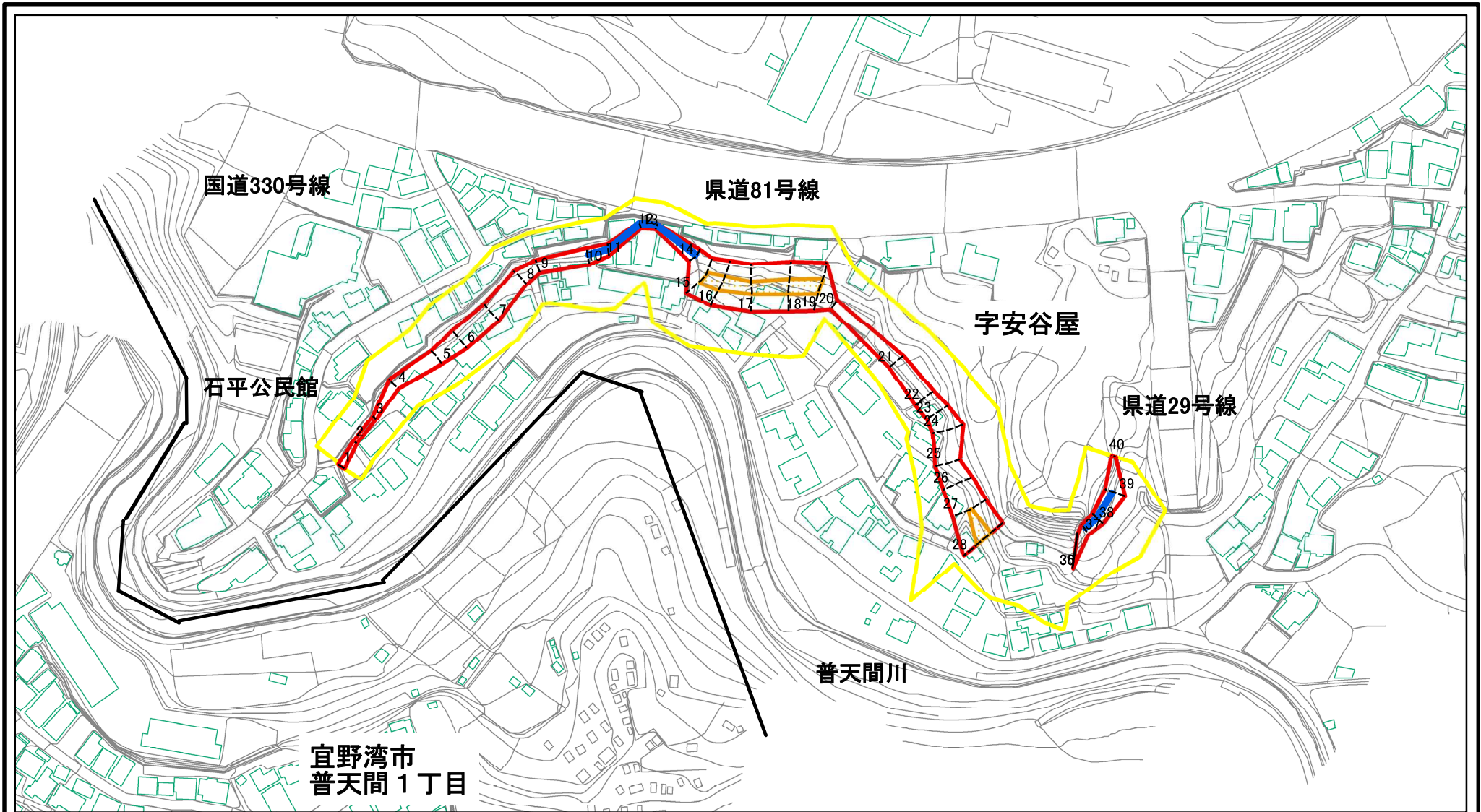
(1/25,000)

様式-1（急）
土砂災害警戒区域・土砂災害特別警戒区域
位置図

自然現象の種類	急傾斜地の崩壊
箇所番号	I-165
区域名	安谷屋(1)
所在地	沖縄県北中城村字安谷屋

「この地図は、国土地理院長の承認を得て、同院発行の電子地形図25000及び電子地形図20万を複製したものである。（承認番号 令元情複、第〇〇〇号）」

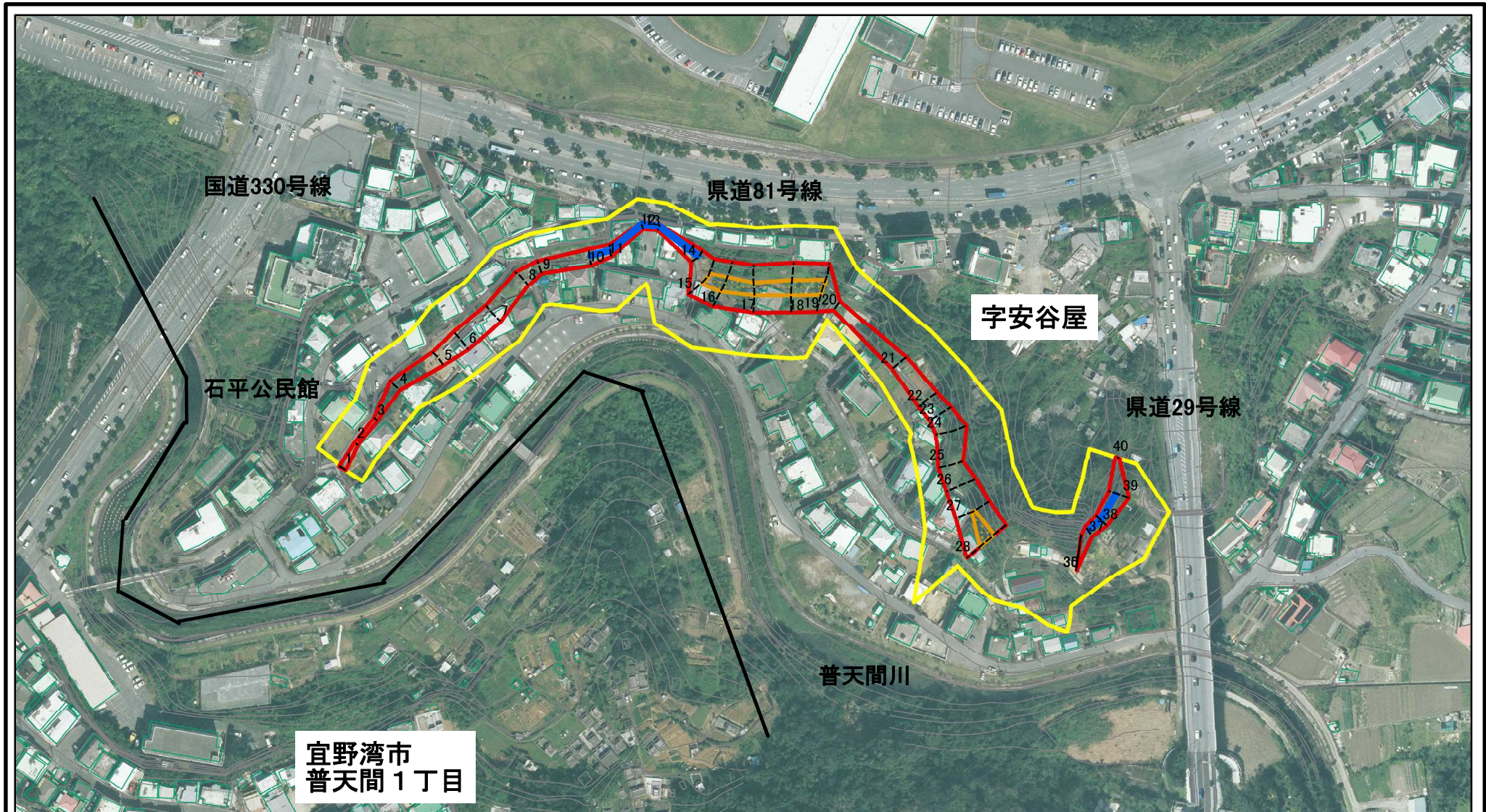
土砂災害警戒区域等の指定の公示に係る図書(その2)



図中の数字は横断測線番号を示す

様式-2(急) 土砂災害警戒区域・土砂災害特別警戒区域 区域図(その1)	土砂災害防止法施行令第二条の基準に該当する区域		N 縮尺 1:2,500	自然現象の種類 急傾斜地の崩壊	箇所番号 I-165
	土砂災害防止法施行令第三条の基準に該当する区域			告示番号 沖縄県告示第157号	区域名 安谷屋(1)
	土砂等の堆積の高さが3mを超える区域 それ以外の区域			告示年月日 令和2年3月27日	所在地 沖縄県北中城村字安谷屋

土砂災害警戒区域等の指定の公示に係る図書(その2-1)



図中の数字は横断測線番号を示す

様式-2-1(急)

土砂災害警戒区域・土砂災害特別警戒区域
区域図(その2)

土砂災害防止法施行令第二条の基準に該当する区域	
土砂災害防止法施行令第三条の基準に該当する区域	
それ以外の区域	

	縮尺
	1:2,500

自然現象の種類	急傾斜地の崩壊	箇所番号	I-165
告示番号	沖縄県告示第157号	区域名	安谷屋(1)
告示年月日	令和2年3月27日	所在地	沖縄県北中城村字安谷屋

土砂災害警戒区域等の指定の公示に係る図書(その3)

横断測線の区間	土石等の移動により建築物の地上部に作用すると想定される力				土石等の堆積により建築物の地上部に作用すると想定される力				横断測線の区間	土石等の移動により建築物の地上部に作用すると想定される力				土石等の堆積により建築物の地上部に作用すると想定される力			
	土石等の(移動)高さが1m以下の場合、土石等の移動による力が100kN/m ² を超える区域		それ以外の区域		土石等の堆積の高さが3mを超える区域		それ以外の区域			土石等の(移動)高さが1m以下の場合、土石等の移動による力が100kN/m ² を超える区域		それ以外の区域		土石等の堆積の高さが3mを超える区域		それ以外の区域	
	力の大きさのうち最大のもの(kN/m ²)	土石等の高さ(m)	力の大きさのうち最大のもの(kN/m ²)	土石等の高さ(m)	力の大きさのうち最大のもの(kN/m ²)	土石等の高さ(m)	力の大きさのうち最大のもの(kN/m ²)	土石等の高さ(m)		力の大きさのうち最大のもの(kN/m ²)	土石等の高さ(m)	力の大きさのうち最大のもの(kN/m ²)	土石等の高さ(m)	力の大きさのうち最大のもの(kN/m ²)	土石等の高さ(m)	力の大きさのうち最大のもの(kN/m ²)	土石等の高さ(m)
1 ~ 2	-	-	38.16	1.00	-	-	14.87	2.78	27 ~ 28	127.05	1.00	100.00	1.00	-	-	16.05	3.00
2 ~ 3	-	-	23.82	1.00	-	-	14.87	2.78	28 ~ 29	-	-	-	-	-	-	-	-
3 ~ 4	-	-	50.86	1.00	-	-	14.78	2.76	29 ~ 30	-	-	-	-	-	-	-	-
4 ~ 5	-	-	66.61	1.00	-	-	12.60	2.36	30 ~ 31	-	-	-	-	-	-	-	-
5 ~ 6	-	-	84.62	1.00	-	-	11.51	2.15	31 ~ 32	-	-	-	-	-	-	-	-
6 ~ 7	-	-	84.62	1.00	-	-	10.84	2.02	32 ~ 33	-	-	-	-	-	-	-	-
7 ~ 8	-	-	80.06	1.00	-	-	11.36	2.12	33 ~ 34	-	-	-	-	-	-	-	-
8 ~ 9	-	-	70.49	1.00	-	-	13.52	2.53	34 ~ 35	-	-	-	-	-	-	-	-
9 ~ 10	-	-	49.78	1.00	-	-	16.05	3.00	35 ~ 36	-	-	-	-	-	-	-	-
10 ~ 11	-	-	49.78	1.00	19.86	3.71	16.05	3.00	36 ~ 37	-	-	100.00	1.00	-	-	16.05	3.00
11 ~ 12	-	-	33.92	1.00	26.40	4.93	16.05	3.00	37 ~ 38	-	-	43.16	1.00	18.94	3.54	16.05	3.00
12 ~ 13	-	-	8.06	1.00	38.96	7.28	16.05	3.00	38 ~ 39	-	-	67.27	1.00	18.61	3.48	16.05	3.00
13 ~ 14	-	-	47.92	1.00	38.96	7.28	16.05	3.00	39 ~ 40	-	-	67.27	1.00	-	-	16.05	3.00
14 ~ 15	-	-	100.00	1.00	-	-	16.05	3.00	~								
15 ~ 16	120.77	1.00	100.00	1.00	-	-	12.48	2.33	~								
16 ~ 17	120.77	1.00	100.00	1.00	-	-	12.48	2.33	~								
17 ~ 18	119.39	1.00	100.00	1.00	-	-	11.47	2.14	~								
18 ~ 19	121.20	1.00	100.00	1.00	-	-	12.43	2.32	~								
19 ~ 20	-	-	100.00	1.00	-	-	12.43	2.32	~								
20 ~ 21	-	-	76.06	1.00	-	-	9.43	1.76	~								
21 ~ 22	-	-	81.76	1.00	-	-	9.43	1.76	~								
22 ~ 23	-	-	87.80	1.00	-	-	9.38	1.75	~								
23 ~ 24	-	-	94.65	1.00	-	-	9.38	1.75	~								
24 ~ 25	-	-	94.65	1.00	-	-	8.74	1.63	~								
25 ~ 26	-	-	91.79	1.00	-	-	8.52	1.59	~								
26 ~ 27	-	-	100.00	1.00	-	-	11.47	2.14	~								

様式-3(急) 建築物の構造の規制に必要な衝撃に関する事項	自然現象の種類	急傾斜地の崩壊	箇所番号	I-165
	告示番号	沖縄県告示第157号	箇所名	安谷屋(1)
	告示年月日	令和2年3月27日	所在地	沖縄県中頭郡北中城村安谷屋