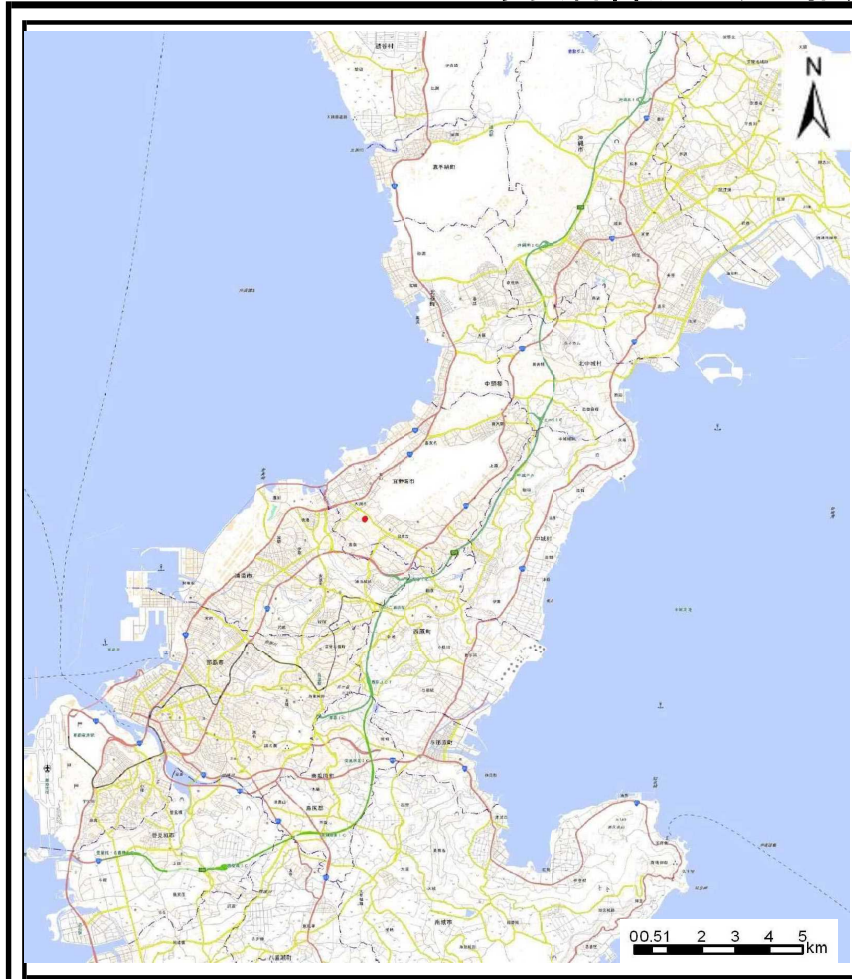


土砂災害警戒区域の指定の公示に係る図書（その1）



(1/200,000)

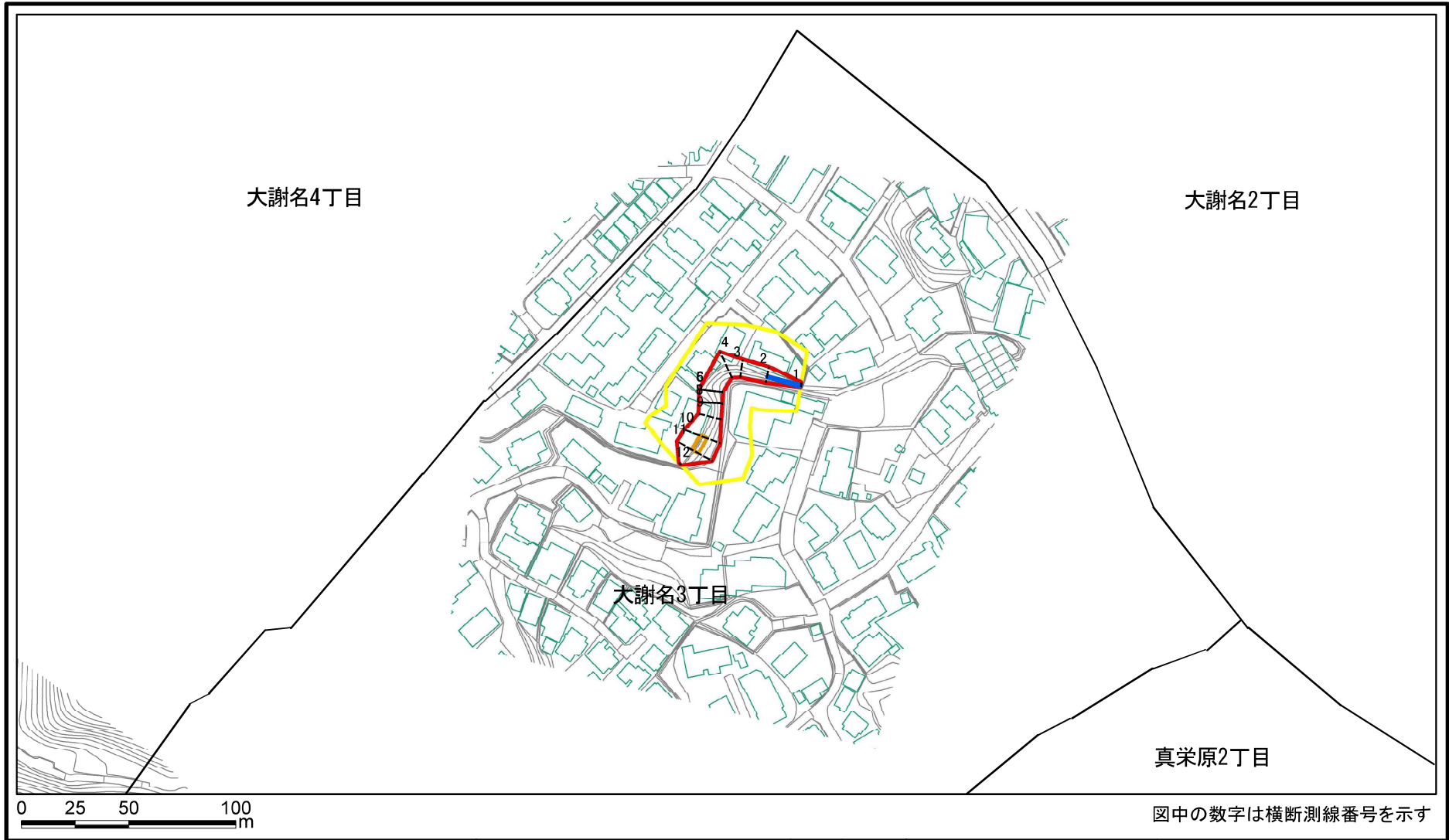


(1/25,000)

様式-1 (急) 土砂災害警戒区域・土砂災害特別警戒区域 位置図	自然現象の種類	急傾斜の崩壊
	箇所番号	205-1-5
	区域名	大謝名(3)
	所在地	沖縄県宜野湾市大謝名3丁目

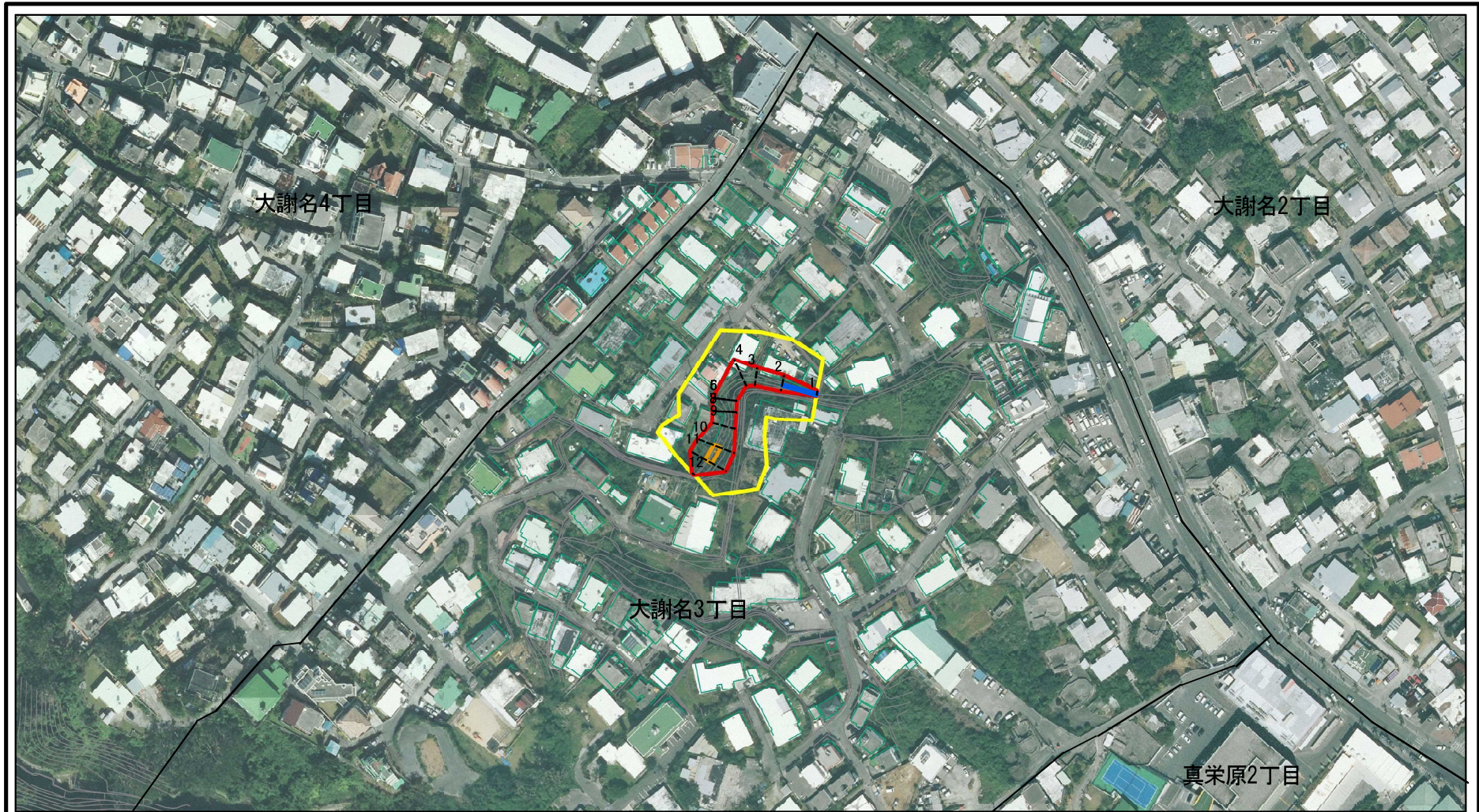
「この地図は、国土地理院長の承認を得て、同院発行の電子地形図25000及び電子地形図20万を複製したものである。(測量法に基づく国土地理院長承認 (複製) R 3JHf 91)」

土砂災害警戒区域等の指定の公示に係る図書(その2)



様式-2(急) 土砂災害警戒区域・土砂災害特別警戒区域 区域図(その1)	土砂災害防止法施行令第二条の基準に該当する区域		 縮尺 1:2,500	自然現象の種類	急傾斜地の崩壊	箇所番号	205-I-5
	土砂災害防止法施行令第三条の基準に該当する区域	土石等の(移動)高さが1m以下の場合、 土石等の移動による力が100kN/mを超える区域 土石等の堆積の高さが3mを超える区域 それ以外の区域		 	告示番号	沖縄県告示第117号	区域名
				告示年月日	令和4年3月29日	所在地	沖縄県 宜野湾市 大謝名3丁目

土砂災害警戒区域等の指定の公示に係る図書(その2-1)



図中の数字は横断測線番号を示す

様式-2-1(急) 土砂災害警戒区域・土砂災害特別警戒区域 区域図(その2)	土砂災害防止法施行令第二条の基準に該当する区域		 縮尺 1:2,500	自然現象の種類	急傾斜地の崩壊	箇所番号	205-I-5
	土砂災害防止法施行令第三条の基準に該当する区域			告示番号	沖縄県告示第117号	区域名	大謝名(3)
	土砂等の(移動)高さが1m以下の場合、土砂等の移動による力が100kN/m ² を超える区域			告示年月日	令和4年3月29日	所在地	沖縄県 宜野湾市 大謝名3丁目
	土砂等の堆積の高さが3mを超える区域						
	それ以外の区域						

土砂災害警戒区域等の指定の公示に係る図書(その3)

横断測線の区間	土石等の移動により建築物の地上部に作用すると想定される力				土石等の堆積により建築物の地上部に作用すると想定される力			
	土石等の(移動)高さが1m以下の場合、土石等の移動による力が100kN/m ² を超える区域		それ以外の区域		土石等の堆積の高さが3mを超える区域		それ以外の区域	
	力の大きさのうち最大のもの(kN/m ²)	土石等の高さ(m)	力の大きさのうち最大のもの(kN/m ²)	土石等の高さ(m)	力の大きさのうち最大のもの(kN/m ²)	土石等の高さ(m)	力の大きさのうち最大のもの(kN/m ²)	土石等の高さ(m)
1 ~ 2	-	-	56.68	1.00	16.53	3.09	16.05	3.00
2 ~ 3	-	-	62.65	1.00	-	-	16.05	3.00
3 ~ 4	-	-	96.58	1.00	-	-	15.99	2.99
4 ~ 5	-	-	96.58	1.00	-	-	13.13	2.45
5 ~ 6								
6 ~ 7	-	-	81.85	1.00	-	-	11.57	2.16
7 ~ 8								
8 ~ 9	-	-	79.49	1.00	-	-	14.72	2.75
9 ~ 10	-	-	100.00	1.00	-	-	14.72	2.75
10 ~ 11	111.69	1.00	100.00	1.00	-	-	12.34	2.31
11 ~ 12	-	-	100.00	1.00	-	-	13.82	2.58
~								
~								
~								
~								
~								
~								
~								
~								
~								
~								
~								
~								
~								
~								
~								
~								
~								
~								
~								
~								
~								
~								
~								
~								
~								
~								

様式-3(急) 建築物の構造の規制に必要な衝撃に関する事項	自然現象の種類	急傾斜地の崩壊	箇所番号	205-I-5
	告示番号	沖縄県告示第117号	区域名	大謝名(3)
	告示年月日	令和4年3月29日	所在地	沖縄県 宜野湾市 大謝名3丁目