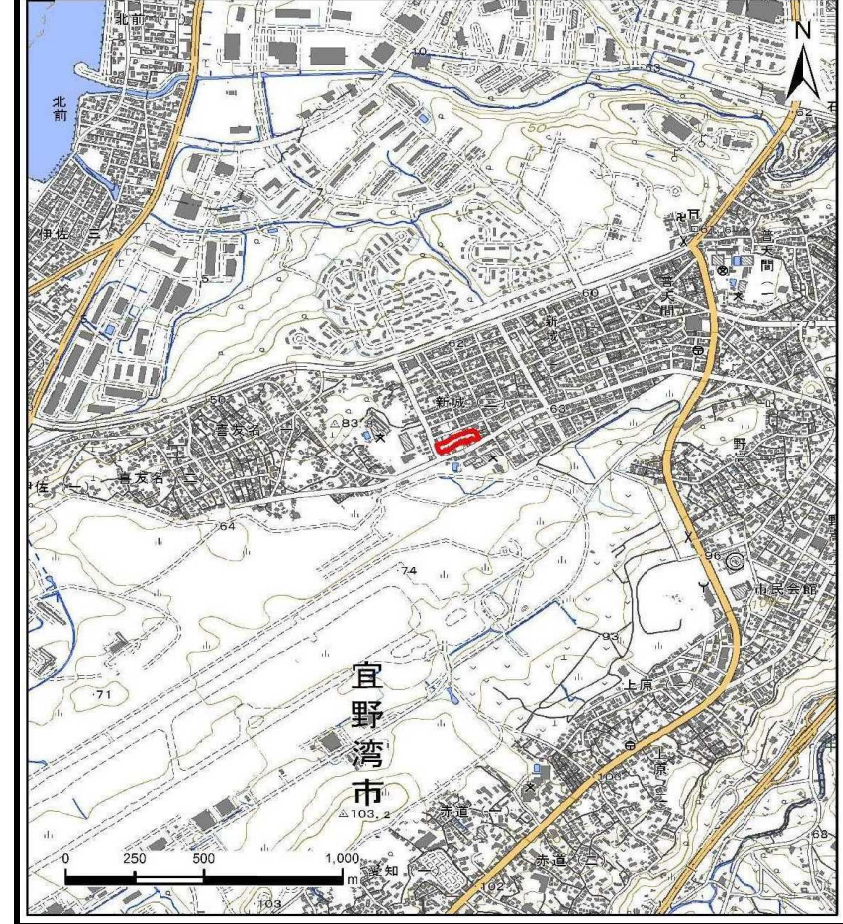


土砂災害警戒区域等の指定の公示に係る図書（その1）



(1/200,000)



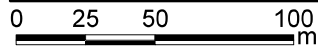
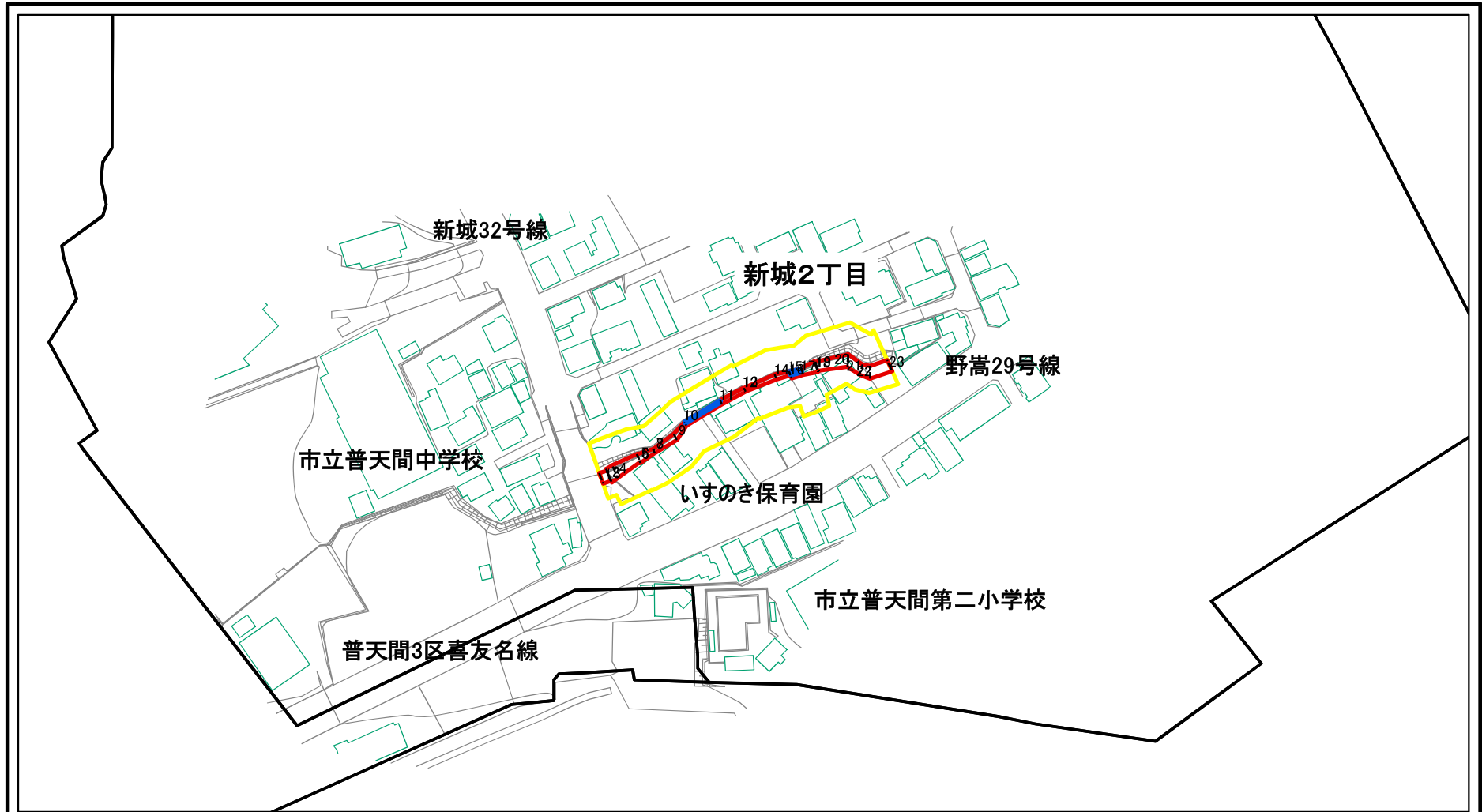
(1/25,000)

様式-1（急）
土砂災害警戒区域・土砂災害特別警戒区域
位置図

自然現象の種類	急傾斜地の崩壊
箇所番号	205-I-1
区域名	新城(2)
所在地	沖縄県宜野湾市新城2丁目

「この地図は、国土地理院長の承認を得て、同院発行の電子地形図25000及び電子地形図20万を複製したものである。（測量法に基づく国土地理院長承認（複製）R 2JHF 346）」

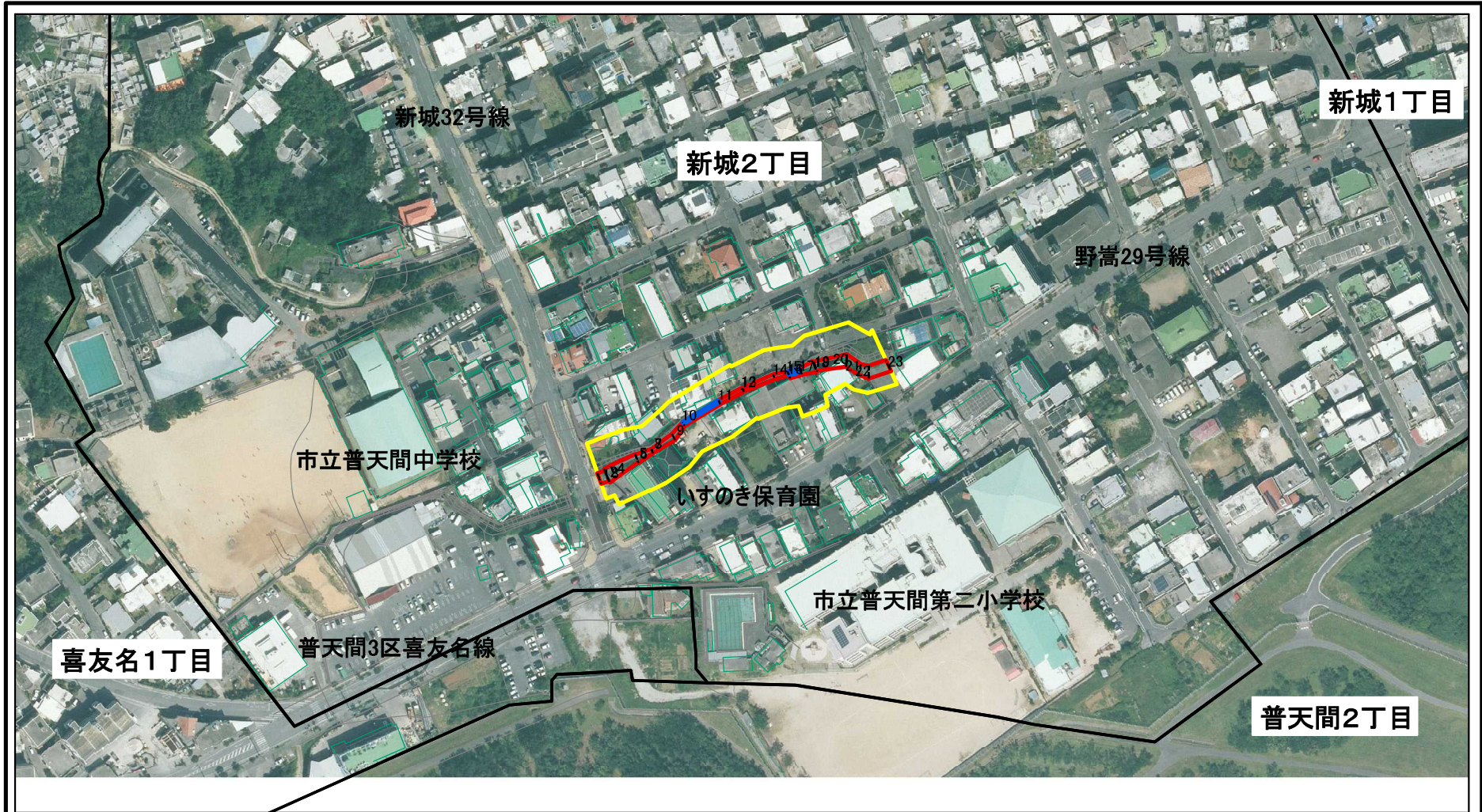
土砂災害警戒区域等の指定の公示に係る図書(その2)



図中の数字は横断測線番号を示す

様式-2(急) 土砂災害警戒区域・土砂災害特別警戒区域 区域図(その1)	土砂災害防止法施行令第二条の基準に該当する区域		N 縮尺 1:2,500	自然現象の種類	急傾斜地の崩壊	箇所番号	205-I-1
	土砂災害防止法施行令第三条の基準に該当する区域			告示番号	沖縄県告示第117号	区域名	新城(2)
	土砂等の(移動)高さが1m以下の場合、土砂等の移動による力が100kN/mを超える区域			告示年月日	令和4年3月29日	所在地	沖縄県宜野湾市新城2丁目
	土砂等の堆積の高さが3mを超える区域						
	それ以外の区域						

土砂災害警戒区域等の指定の公示に係る図書(その2-1)



図中の数字は横断測線番号を示す

様式-2-1(急) 土砂災害警戒区域・土砂災害特別警戒区域 区域図(その2)	土砂災害防止法施行令第二条の基準に該当する区域		N 縮尺 1:2,500	自然現象の種類	急傾斜地の崩壊	箇所番号	205-I-1
	土砂災害防止法施行令第三条の基準に該当する区域			告示番号	沖縄県告示第117号	区域名	新城(2)
	土砂等の(移動)高さが1m以下の場合、土砂等の移動による力が100kN/mを超える区域			告示年月日	令和4年3月29日	所在地	沖縄県宜野湾市新城2丁目
	土砂等の堆積の高さが3mを超える区域						
	それ以外の区域						

土砂災害警戒区域等の指定の公示に係る図書(その3)

横断測線の区間	土石等の移動により建築物の地上部に作用すると想定される力				土石等の堆積により建築物の地上部に作用すると想定される力				横断測線の区間	土石等の移動により建築物の地上部に作用すると想定される力				土石等の堆積により建築物の地上部に作用すると想定される力			
	土石等の(移動)高さが1m以下の場合、土石等の移動による力が100kN/m ² を超える区域		それ以外の区域		土石等の堆積の高さが3mを超える区域		それ以外の区域			土石等の(移動)高さが1m以下の場合、土石等の移動による力が100kN/m ² を超える区域		それ以外の区域		土石等の堆積の高さが3mを超える区域		それ以外の区域	
	力の大きさのうち最大のもの(kN/m ²)	土石等の高さ(m)	力の大きさのうち最大のもの(kN/m ²)	土石等の高さ(m)	力の大きさのうち最大のもの(kN/m ²)	土石等の高さ(m)	力の大きさのうち最大のもの(kN/m ²)	土石等の高さ(m)		力の大きさのうち最大のもの(kN/m ²)	土石等の高さ(m)	力の大きさのうち最大のもの(kN/m ²)	土石等の高さ(m)	力の大きさのうち最大のもの(kN/m ²)	土石等の高さ(m)	力の大きさのうち最大のもの(kN/m ²)	土石等の高さ(m)
1 ~ 2	-	-	56.63	1.00	-	-	10.91	2.04	~								
2 ~ 3	-	-	59.85	1.00	-	-	11.76	2.20	~								
3 ~ 4	-	-	59.85	1.00	-	-	12.29	2.30	~								
4 ~ 5	-	-	54.34	1.00	-	-	14.35	2.68	~								
5 ~ 6	-	-	36.24	1.00	-	-	14.35	2.68	~								
6 ~ 7	-	-	36.24	1.00	-	-	16.05	3.00	~								
7 ~ 8	-	-	15.00	1.00	17.38	3.25	16.05	3.00	~								
8 ~ 9	-	-	27.90	1.00	-	-	16.05	3.00	~								
9 ~ 10	-	-	27.90	1.00	-	-	16.05	3.00	~								
10 ~ 11	-	-	16.55	1.00	18.07	3.38	16.05	3.00	~								
11 ~ 12	-	-	19.68	1.00	-	-	16.05	3.00	~								
12 ~ 13	-	-	19.68	1.00	-	-	16.05	3.00	~								
13 ~ 14	-	-	21.32	1.00	-	-	16.05	3.00	~								
14 ~ 15	-	-	21.32	1.00	-	-	16.05	3.00	~								
15 ~ 16	-	-	16.75	1.00	22.34	4.17	16.05	3.00	~								
16 ~ 17	-	-	16.75	1.00	26.27	4.91	16.05	3.00	~								
17 ~ 18	-	-	39.13	1.00	-	-	16.05	3.00	~								
18 ~ 19	-	-	39.14	1.00	-	-	14.23	2.66	~								
19 ~ 20	-	-	59.29	1.00	-	-	13.43	2.51	~								
20 ~ 21	-	-	59.29	1.00	-	-	11.15	2.08	~								
21 ~ 22	-	-	60.88	1.00	-	-	11.15	2.08	~								
22 ~ 23	-	-	60.88	1.00	-	-	10.31	1.93	~								
~									~								
~									~								
~									~								
~									~								

様式-3(急) 建築物の構造の規制に必要な衝撃に関する事項	自然現象の種類	急傾斜地の崩壊	箇所番号	205-1-1
	告示番号	沖縄県告示第117号	区域名	新城(2)
	告示年月日	令和4年3月29日	所在地	沖縄県宜野湾市新城2丁目