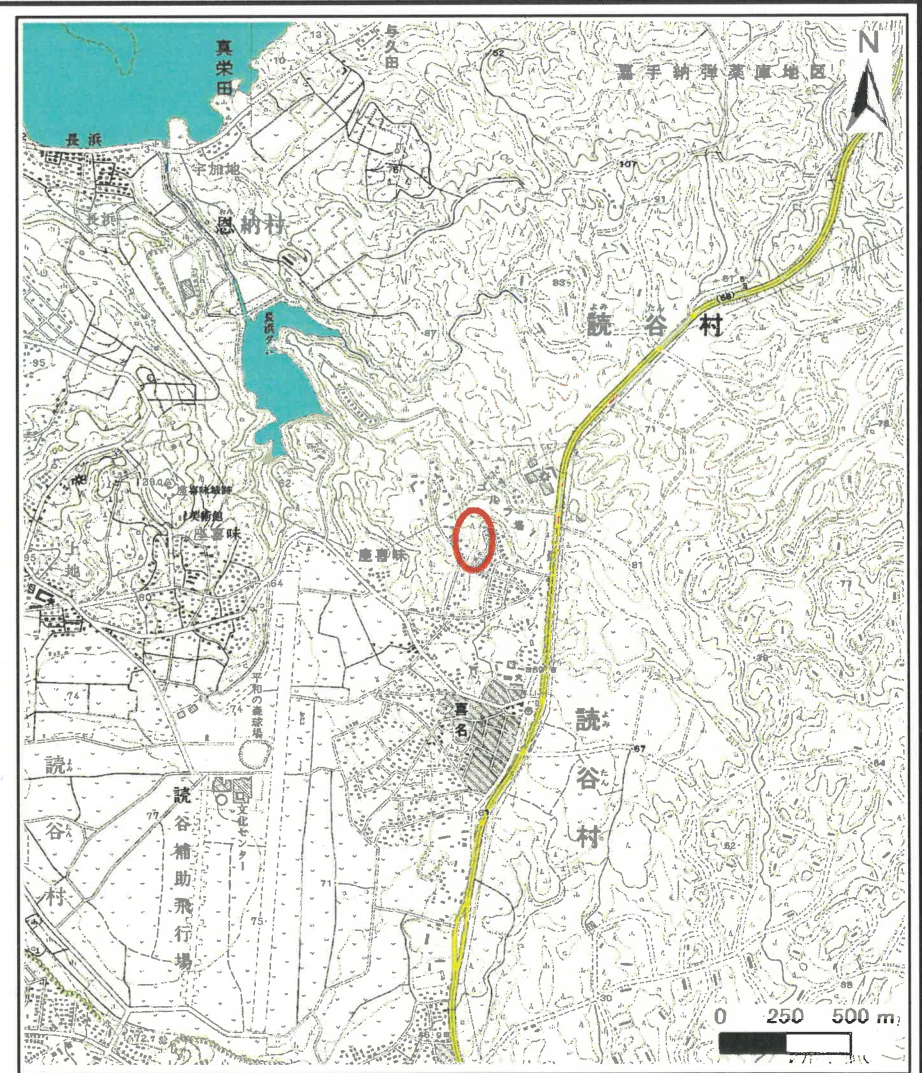


土砂災害警戒区域等の指定の公示に係る図書(その1)



(1/200,000)



(1/25,000)

様式-1(急)

土砂災害警戒区域・土砂災害特別警戒区域
位置図

自然現象の種類

箇所番号

箇所名

所在地

急傾斜の崩壊

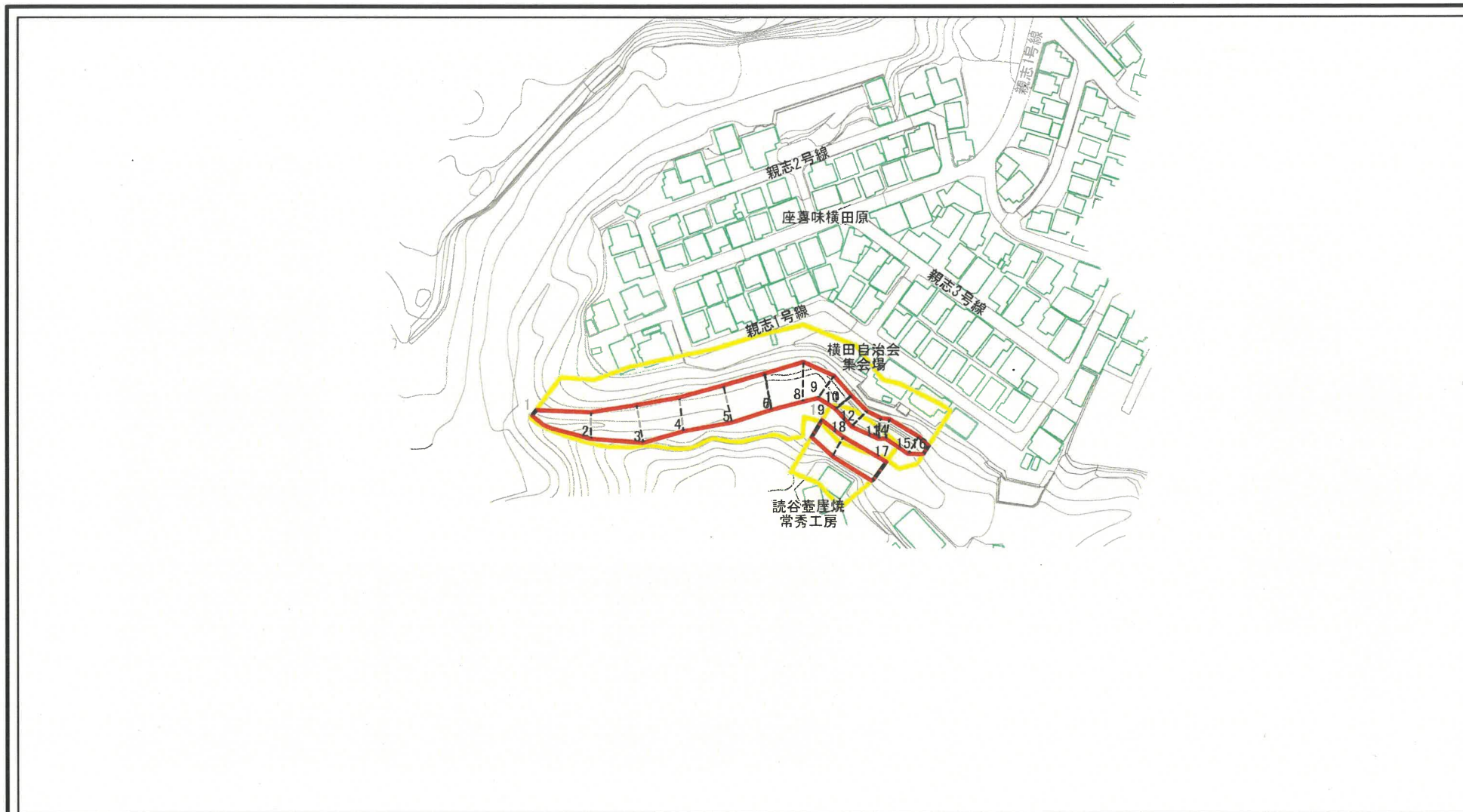
I-353

座喜味(1)

沖縄県中頭郡読谷村字座喜味

この地図は、国土地理院の承認を得て、同院発行の20万分の1・2万5千分の1の地形図を複製したものである。(承認番号 平20業複、第824号)

土砂災害警戒区域等の指定の公示に係る図書(その2)



図中の数字は横断測線番号を示す

様式-2(急)

土砂災害警戒区域・土砂災害特別警戒区域
区域図(その1)

土砂災害防止法施行令第二條の基準に該当する区域

土砂災害防止法
施行令第三條の
基準に該当する
区域



縮尺

1:2,500

自然現象
の種類

急傾斜地の崩壊

告示番号

沖縄県告示第140号

告示年月日

平成31年3月22日

箇所番号

I-353

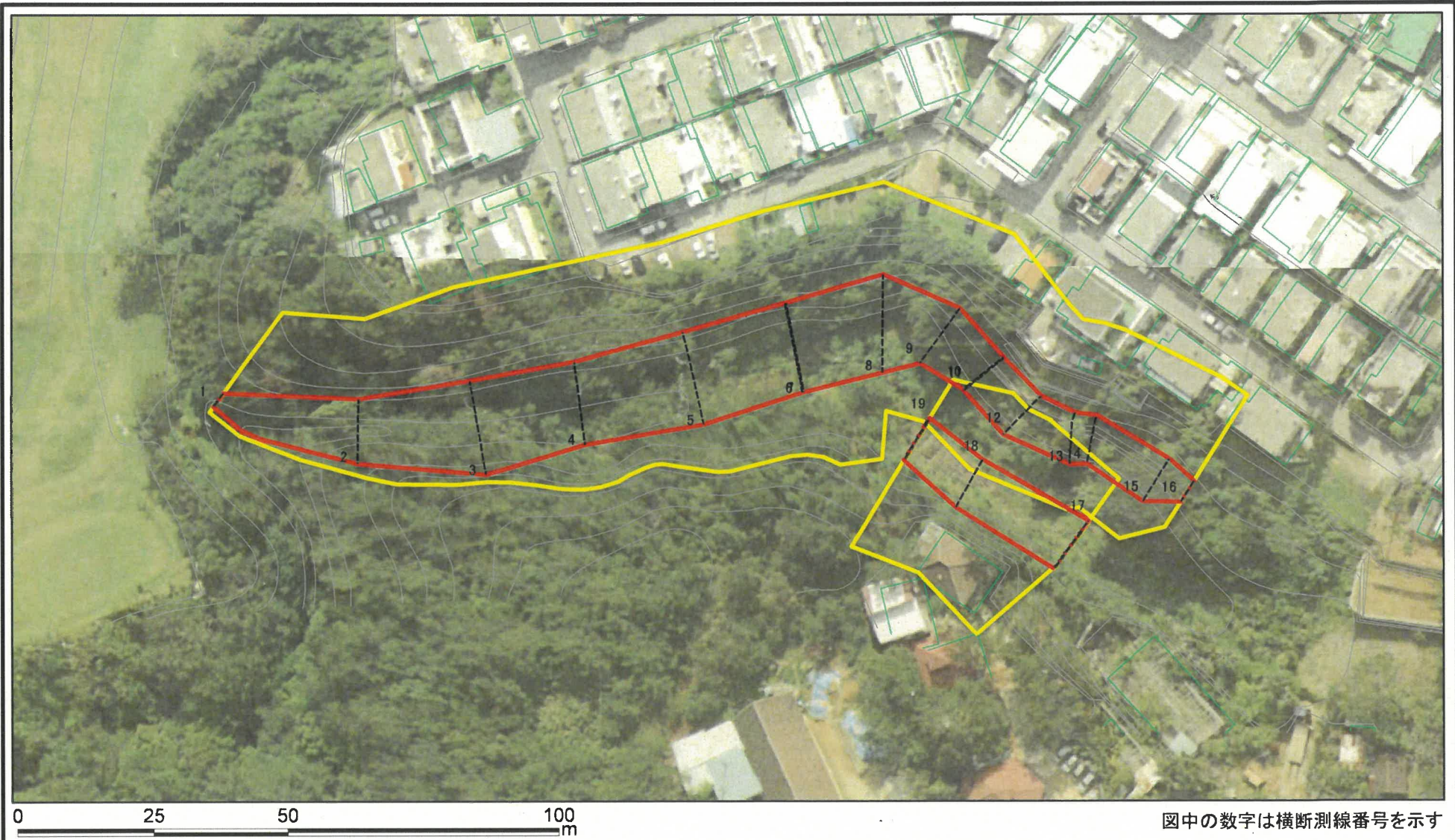
箇所名

座喜味(1)

所在地

沖縄県中頭郡読谷村字座喜味

土砂災害警戒区域等の指定の公示に係る図書(その2-1)



様式-2-1(急) 土砂災害警戒区域・土砂災害特別警戒区域 区域図(その2)	土砂災害防止法施行令第二条の基準に該当する区域		 縮尺 1:1,000	自然現象の種類	急傾斜地の崩壊	箇所番号	I-353
	土砂災害防止法施行令第三条の基準に該当する区域			告示番号	沖縄県告示第140号	箇所名	座喜味(1)
	土石等の(移動)高さが1m以下の場合、土石等の移動による力が100kN/m ² を超える区域		告示年月日	平成31年3月22日	所在地	沖縄県中頭郡読谷村字座喜味	
	土石等の堆積の高さが3mを超える区域						
それ以外の区域							

土砂災害警戒区域等の指定の公示に係る図書(その3)

横断測線の区間	土石等の移動により建築物の地上部に作用すると想定される力				土石等の堆積により建築物の地上部に作用すると想定される力				横断測線の区間	土石等の移動により建築物の地上部に作用すると想定される力				土石等の堆積により建築物の地上部に作用すると想定される力			
	土石等の(移動)高さが1m以下の場合、土石等の移動による力が100kN/m ² を超える区域		それ以外の区域		土石等の堆積の高さが3mを超える区域		それ以外の区域			土石等の(移動)高さが1m以下の場合、土石等の移動による力が100kN/m ² を超える区域		それ以外の区域		土石等の堆積の高さが3mを超える区域		それ以外の区域	
	力の大きさのうち最大のもの (kN/m ²)	土石等の高さ (m)	力の大きさのうち最大のもの (kN/m ²)	土石等の高さ (m)	力の大きさのうち最大のもの (kN/m ²)	土石等の高さ (m)	力の大きさのうち最大のもの (kN/m ²)	土石等の高さ (m)		力の大きさのうち最大のもの (kN/m ²)	土石等の高さ (m)	力の大きさのうち最大のもの (kN/m ²)	土石等の高さ (m)	力の大きさのうち最大のもの (kN/m ²)	土石等の高さ (m)	力の大きさのうち最大のもの (kN/m ²)	土石等の高さ (m)
1 ~ 2	-	-	89.86	1.00	-	-	13.25	2.48	~								
2 ~ 3	-	-	100.00	1.00	-	-	13.25	2.48	~								
3 ~ 4	-	-	100.00	1.00	-	-	11.05	2.06	~								
4 ~ 5	-	-	100.00	1.00	-	-	11.38	2.13	~								
5 ~ 6	-	-	100.00	1.00	-	-	11.38	2.13	~								
6 ~ 7	-	-	99.88	1.00	-	-	11.03	2.06	~								
7 ~ 8	-	-	100.00	1.00	-	-	11.39	2.13	~								
8 ~ 9	-	-	100.00	1.00	-	-	11.39	2.13	~								
9 ~ 10	-	-	90.09	1.00	-	-	9.86	1.84	~								
10 ~ 11	-	-	80.76	1.00	-	-	9.86	1.84	~								
11 ~ 12	-	-	81.71	1.00	-	-	9.86	1.84	~								
12 ~ 13	-	-	81.71	1.00	-	-	9.32	1.74	~								
13 ~ 14	-	-	78.05	1.00	-	-	9.17	1.71	~								
14 ~ 15	-	-	78.05	1.00	-	-	9.17	1.71	~								
15 ~ 16	-	-	75.29	1.00	-	-	8.55	1.60	~								
17 ~ 18	-	-	77.36	1.00	-	-	11.40	2.13	~								
18 ~ 19	-	-	77.36	1.00	-	-	11.40	2.13	~								
~									~								
~									~								
~									~								
~									~								
~									~								
~									~								
~									~								
~									~								
~									~								
~									~								
~									~								
~									~								
~									~								

様式-3(急) 建築物の構造の規制に必要な衝撃に関する事項	自然現象の種類	急傾斜地の崩壊	箇所番号	I-353
	告示番号	沖縄県告示第140号	箇所名	座喜味(1)
	告示年月日	平成31年3月22日	所在地	沖縄県中頭郡読谷村字座喜味