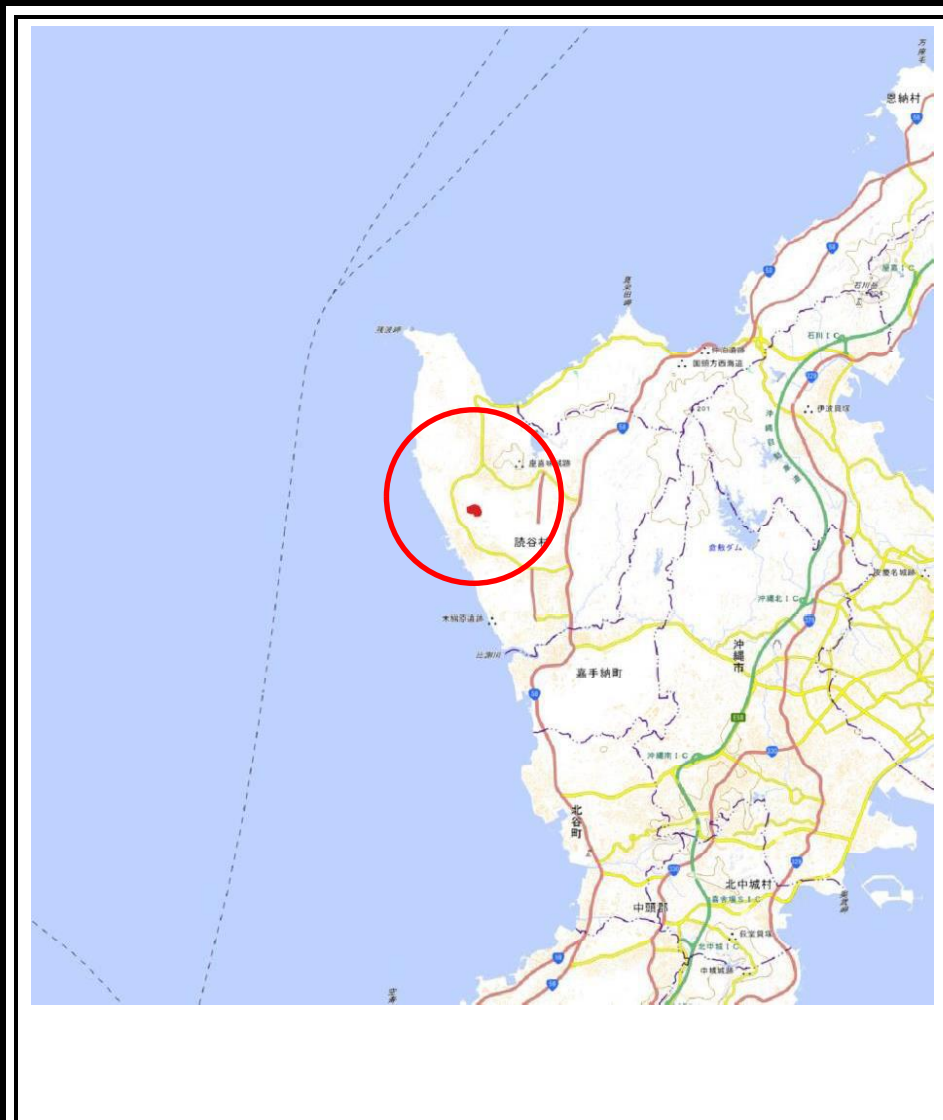


土砂災害警戒区域等の指定の公示に係る図書(その1)



(1/200,000)

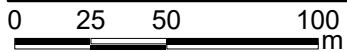
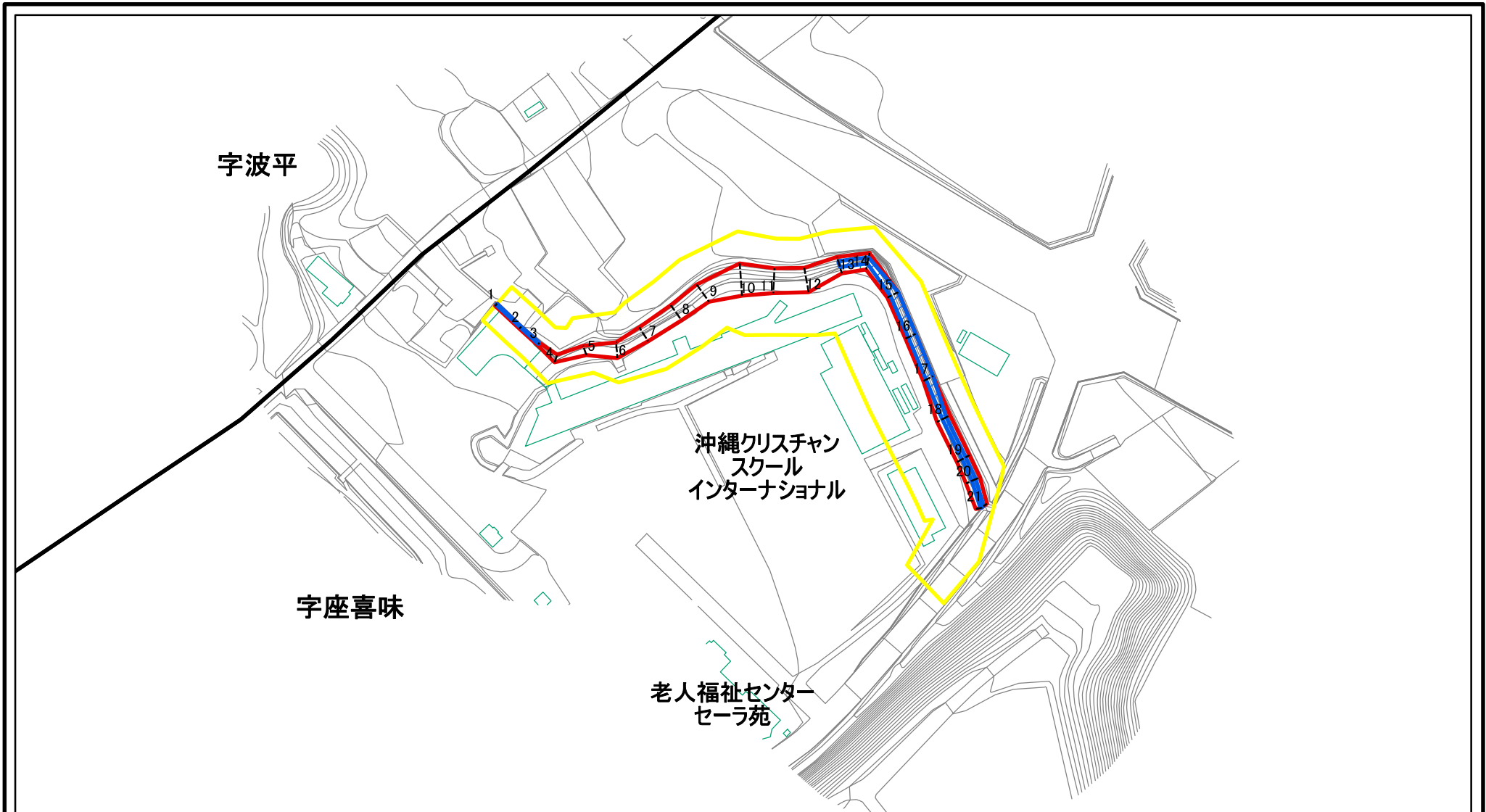


(1/25,000)

様式-1(急) 土砂災害警戒区域・土砂災害特別警戒区域 位置図	自然現象の種類	急傾斜の崩壊
	箇所番号	324-II-1
	箇所名	座喜味(3)
	所在地	沖縄県中頭郡読谷村字座喜味

この地図は、国土地理院の承認を得て、同院発行の20万分の1・2万5千分の1の地形図を複製したものである。((複製)R 4JHf 447)

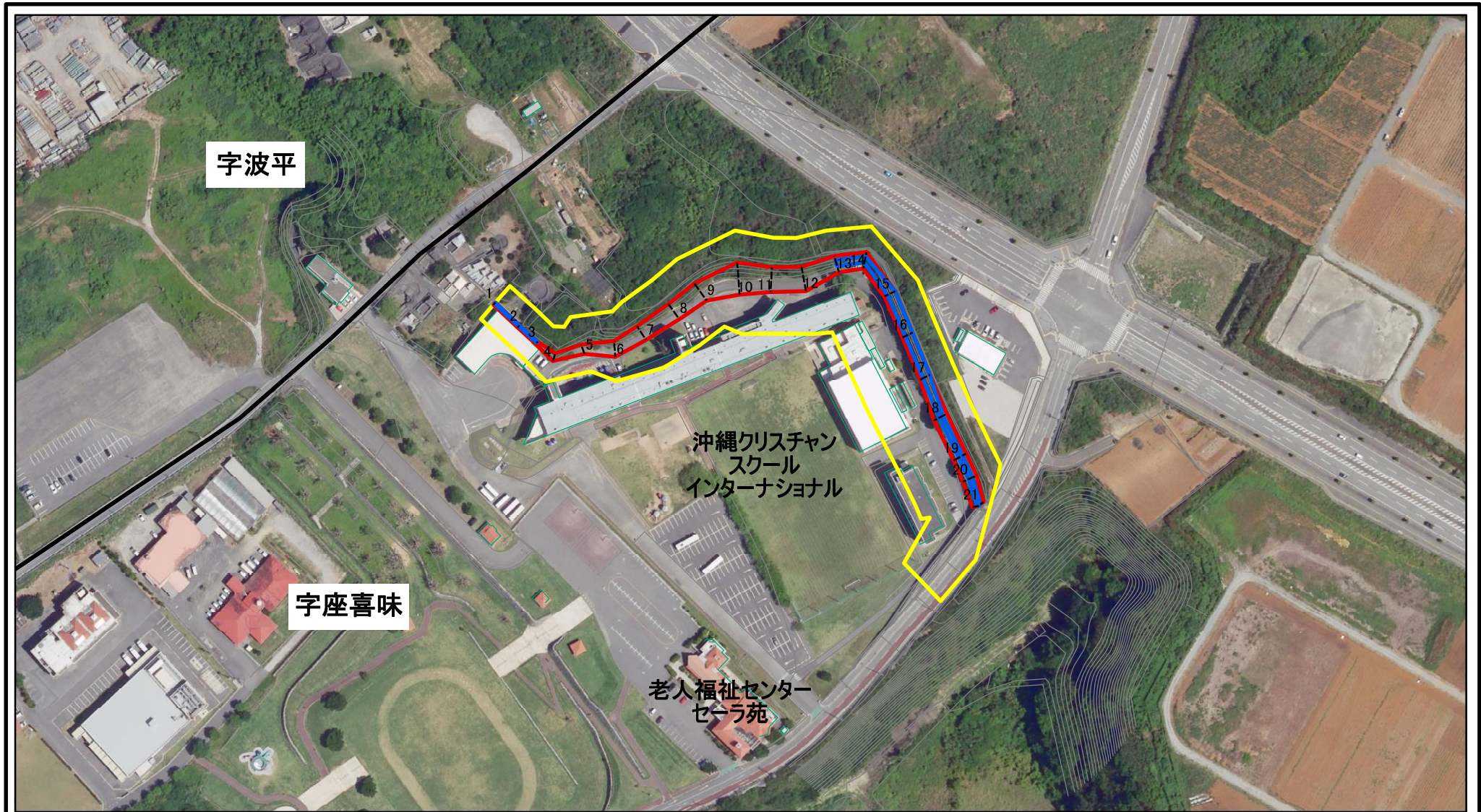
土砂災害警戒区域等の指定の公示に係る図書(その2)



図中の数字は横断測線番号を示す

様式-2(急) 土砂災害警戒区域・土砂災害特別警戒区域 区域図(その1)	土砂災害防止法施行令第二条の基準に該当する区域		土 縮尺 1:2,500	自然現象の種類	急傾斜地の崩壊	箇所番号	324-II-1
	土砂災害防止法施行令第三条の基準に該当する区域			告示番号	沖縄県告示第33号 沖縄県告示第37号	箇所名	座喜味(3)
	土砂等の(移動)高さが1m以下の場合、土砂等の移動による力が100kN/mを超える区域			告示年月日	令和6年2月20日	所在地	沖縄県中頭郡読谷村字座喜味
	土砂等の堆積の高さが3mを超える区域						
それ以外の区域							

土砂災害警戒区域等の指定の公示に係る図書(その2-1)



図中の数字は横断測線番号を示す

様式-2-1(急)

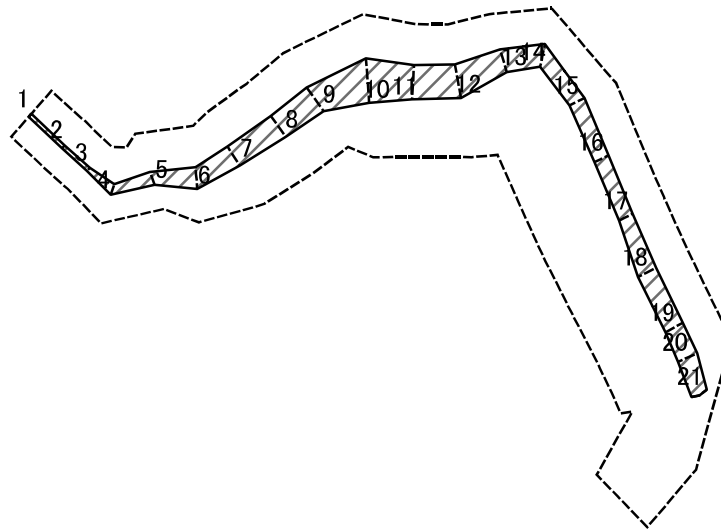
土砂災害警戒区域・土砂災害特別警戒区域
区域図(その2)

土砂災害防止法施行令第二条の基準に該当する区域	
土砂災害防止法施行令第三条の基準に該当する区域	
それ以外の区域	

土	縮尺
	1:2,500

自然現象の種類	急傾斜地の崩壊	箇所番号	324-II-1
告示番号	沖縄県告示第33号 沖縄県告示第37号	箇所名	座喜味(3)
告示年月日	令和6年2月20日	所在地	沖縄県中頭郡読谷村字座喜味

土砂災害警戒区域等の指定の公示に係る図書(その2-2)



0 25 50 100
m

図中の数字は横断測線番号を示す

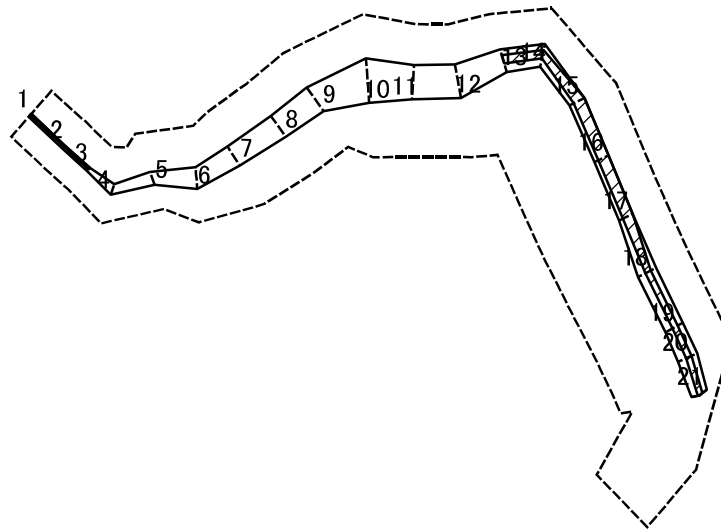
様式-2-2(急)
土砂災害特別警戒区域の区域区分図
(急傾斜地の崩壊に伴う土石等の移動により
建築物の地上部に作用すると想定される力)

土砂災害防止法施行令第二条の基準に該当する区域	
土砂災害防止法施行令第三条の基準に該当する区域	
それ以外の区域	

±
縮尺
1:2,500

自然現象の種類	急傾斜地の崩壊	箇所番号	324-II-1
告示番号	沖縄県告示第33号 沖縄県告示第37号	箇所名	座喜味(3)
告示年月日	令和6年2月20日	所在地	沖縄県中頭郡読谷村字座喜味

土砂災害警戒区域等の指定の公示に係る図書(その2-3)



0 25 50 100
m

図中の数字は横断測線番号を示す

様式-2-3(急)
土砂災害特別警戒区域の区域区分図
(急傾斜地の崩壊に伴う土石等の堆積により
建築物の地上部に作用すると想定される力)

土砂災害防止法施行令第二条の基準に該当する区域	
土砂災害防止法施行令第三条の基準に該当する区域	
それ以外の区域	

±
縮尺
1:2,500

自然現象の種類	急傾斜地の崩壊	箇所番号	324-II-1
告示番号	沖縄県告示第33号 沖縄県告示第37号	箇所名	座喜味(3)
告示年月日	令和6年2月20日	所在地	沖縄県中頭郡読谷村字座喜味

土砂災害警戒区域等の指定の公示に係る図書(その3)

横断測線の区間	土石等の移動により建築物の地上部に作用すると想定される力				土石等の堆積により建築物の地上部に作用すると想定される力				横断測線の区間	土石等の移動により建築物の地上部に作用すると想定される力				土石等の堆積により建築物の地上部に作用すると想定される力			
	土石等の(移動)高さが1m以下の場合、土石等の移動による力が100kN/m ² を超える区域		それ以外の区域		土石等の堆積の高さが3mを超える区域		それ以外の区域			土石等の(移動)高さが1m以下の場合、土石等の移動による力が100kN/m ² を超える区域		それ以外の区域		土石等の堆積の高さが3mを超える区域		それ以外の区域	
	力の大きさのうち最大のもの(kN/m ²)	土石等の高さ(m)	力の大きさのうち最大のもの(kN/m ²)	土石等の高さ(m)	力の大きさのうち最大のもの(kN/m ²)	土石等の高さ(m)	力の大きさのうち最大のもの(kN/m ²)	土石等の高さ(m)		力の大きさのうち最大のもの(kN/m ²)	土石等の高さ(m)	力の大きさのうち最大のもの(kN/m ²)	土石等の高さ(m)	力の大きさのうち最大のもの(kN/m ²)	土石等の高さ(m)	力の大きさのうち最大のもの(kN/m ²)	土石等の高さ(m)
1 ~ 2	-	-	0.57	1.00	26.76	5.00	16.05	3.00	~								
2 ~ 3	-	-	0.57	1.00	26.76	5.00	16.05	3.00	~								
3 ~ 4	-	-	38.05	1.00	-	-	16.05	3.00	~								
4 ~ 5	-	-	47.40	1.00	-	-	13.11	2.45	~								
5 ~ 6	-	-	61.92	1.00	-	-	12.01	2.24	~								
6 ~ 7	-	-	61.92	1.00	-	-	12.79	2.39	~								
7 ~ 8	-	-	64.23	1.00	-	-	15.70	2.93	~								
8 ~ 9	-	-	73.29	1.00	-	-	15.70	2.93	~								
9 ~ 10	-	-	99.91	1.00	-	-	14.89	2.78	~								
10 ~ 11	-	-	99.91	1.00	-	-	15.37	2.87	~								
11 ~ 12	-	-	78.44	1.00	-	-	15.61	2.92	~								
12 ~ 13	-	-	76.76	1.00	-	-	16.05	3.00	~								
13 ~ 14	-	-	45.50	1.00	20.55	3.84	16.05	3.00	~								
14 ~ 15	-	-	42.94	1.00	22.77	4.25	16.05	3.00	~								
15 ~ 16	-	-	27.64	1.00	23.46	4.38	16.05	3.00	~								
16 ~ 17	-	-	26.94	1.00	23.46	4.38	16.05	3.00	~								
17 ~ 18	-	-	39.67	1.00	21.31	3.98	16.05	3.00	~								
18 ~ 19	-	-	39.67	1.00	19.27	3.60	16.05	3.00	~								
19 ~ 20	-	-	42.50	1.00	19.24	3.59	16.05	3.00	~								
20 ~ 21	-	-	42.50	1.00	19.74	3.69	16.05	3.00	~								
21 ~ 22	-	-	-	-	-	-	-	-	~								
22 ~ 23	-	-	-	-	-	-	-	-	~								
23 ~ 24	-	-	-	-	-	-	-	-	~								
~									~								
~									~								
~									~								

様式-3(急) 建築物の構造の規制に必要な衝撃に関する事項	自然現象の種類	急傾斜地の崩壊	箇所番号	324-II-1
	告示番号	沖縄県告示第33号 沖縄県告示第37号	箇所名	座喜味(3)
	告示年月日	令和6年2月20日	所在地	沖縄県中頭郡読谷村字座喜味