

土砂災害警戒区域等の指定の公示に係る図書(その1)



(1/200,000)

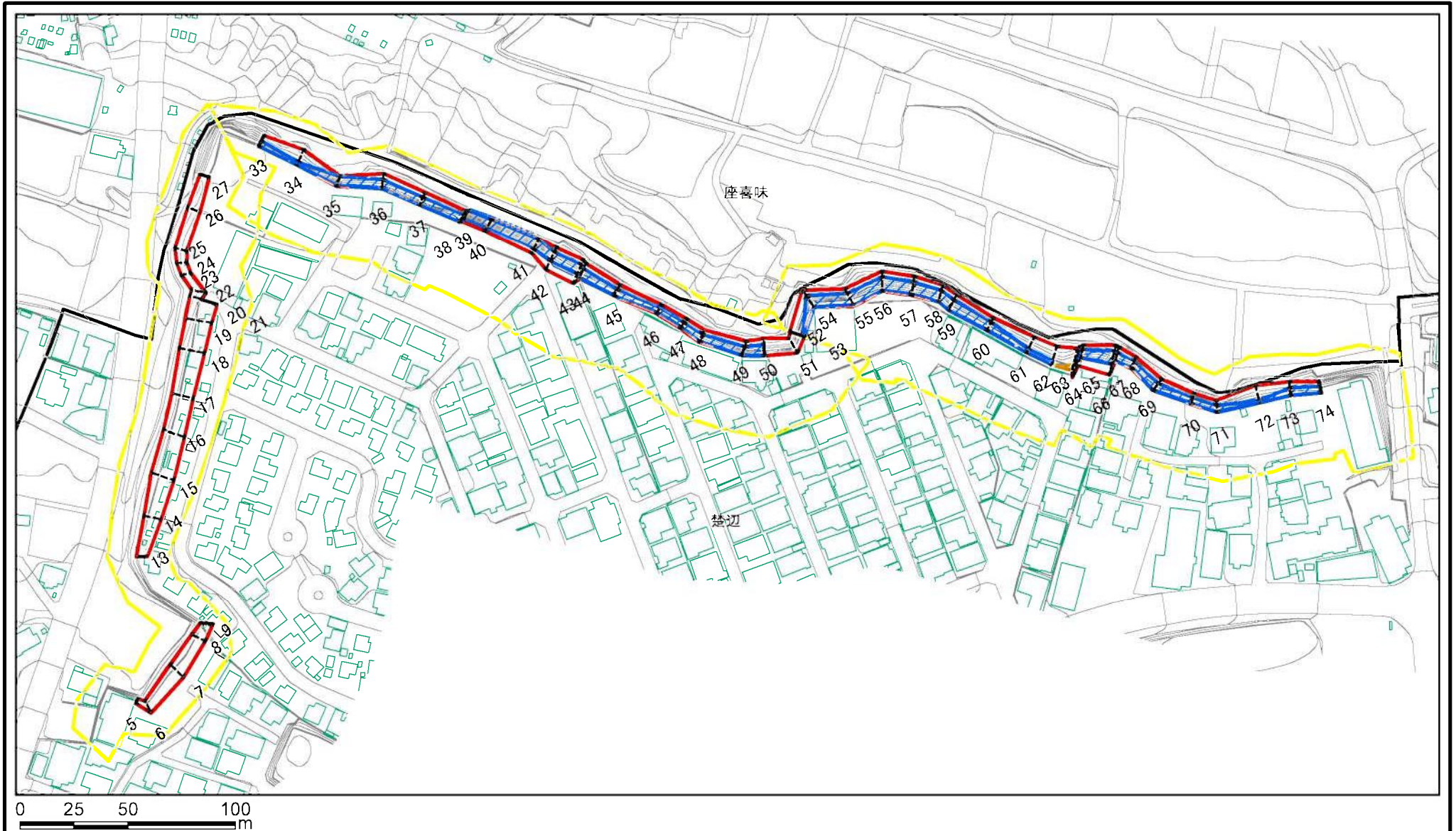


(1/25,000)

様式-1(急) 土砂災害警戒区域・土砂災害特別警戒区域 位置図	自然現象の種類	急傾斜地の崩壊
	区域番号	I-117
	区域名	楚辺
	所在圏	沖縄県中頭郡読谷村字楚辺・座喜味

この地図は、国土地理院の承認を得て、同院発行の20万分の1・2万5千分の1の地形図を複製したものである。(承認番号 (複製) R 4JHf 447)

土砂災害警戒区域等の指定の公示に係る図書(その2)



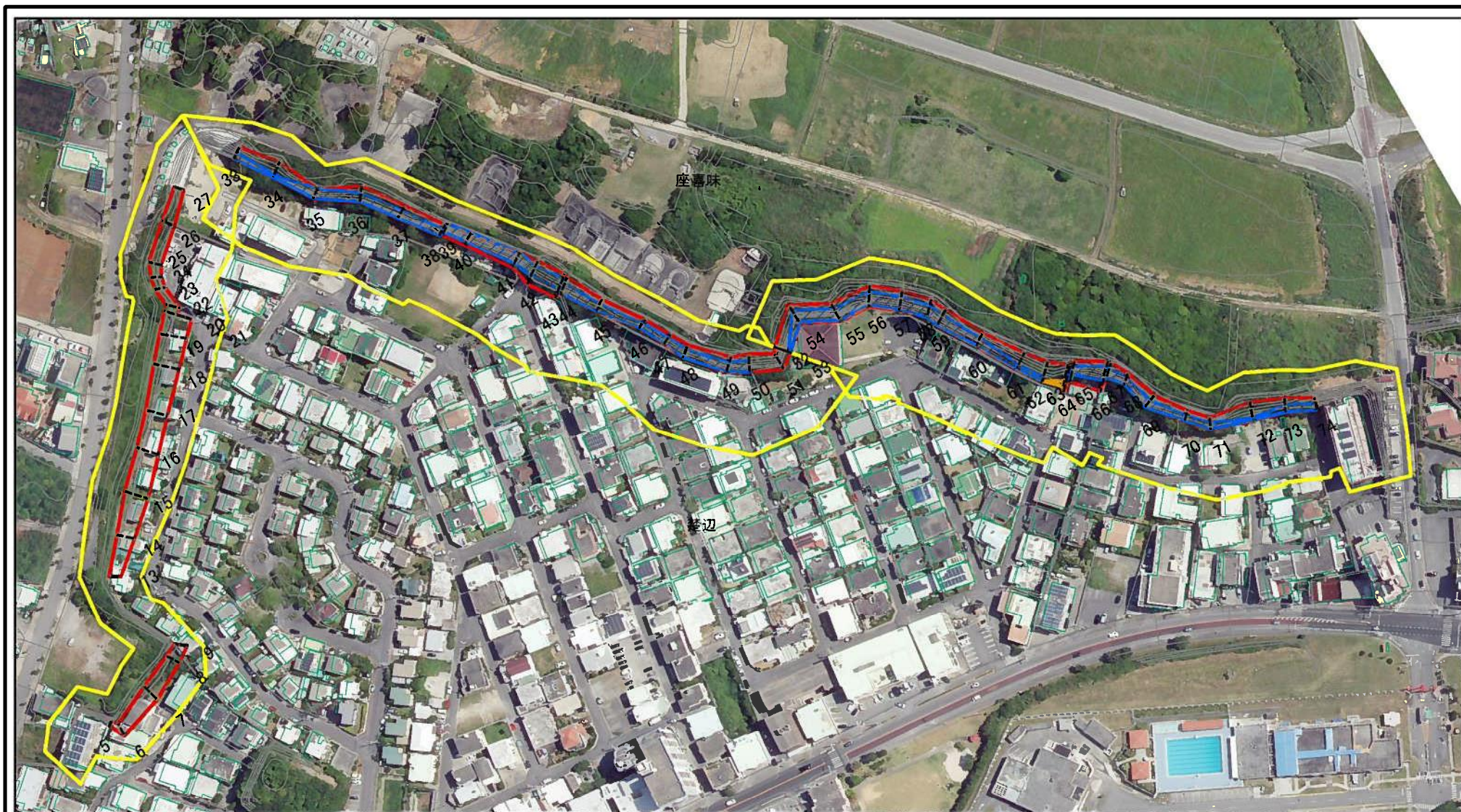
様式-2(急)
土砂災害警戒区域・土砂災害特別警戒区域
区域図(その1)

土砂災害防止法施行令第二条の基準に該当する区域	
土砂災害防止法施行令第三条の基準に該当する区域	
それ以外の区域	

	縮尺
	1:2,500

自然現象の種類	急傾斜地の崩壊	区域番号	I-117
告示番号	沖縄県告示第33号 沖縄県告示第37号	区域名	楚辺
告示年月日	令和6年2月20日	所在地	読谷村字楚辺・座喜味

土砂災害警戒区域等の指定の公示に係る図書(その2-1)



0 25 50 100
m

様式-2-1(急)

土砂災害警戒区域・土砂災害特別警戒区域

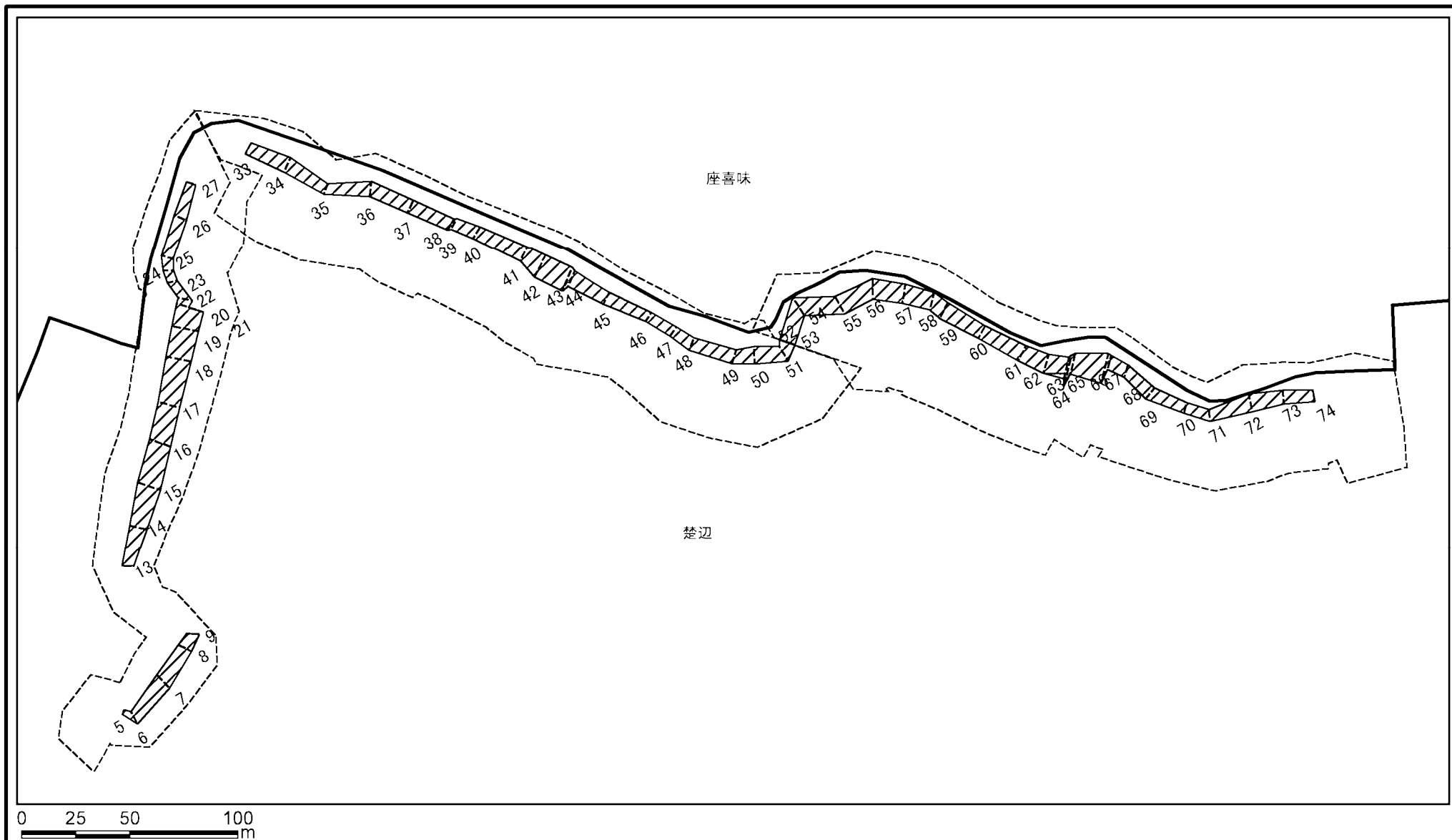
区域図(その2)

土砂災害防止法施行令第二条の基準に該当する区域	
土砂災害防止法施行令第三条の基準に該当する区域	
それ以外の区域	

	縮尺
	1:2,500

自然現象の種類	急傾斜地の崩壊	区域番号	I-117
告示番号	沖縄県告示第33号 沖縄県告示第37号	区域名	楚辺
告示年月日	令和6年2月20日	所在地	読谷村字楚辺・座喜味

土砂災害警戒区域等の指定の公示に係る図書(その2-2)



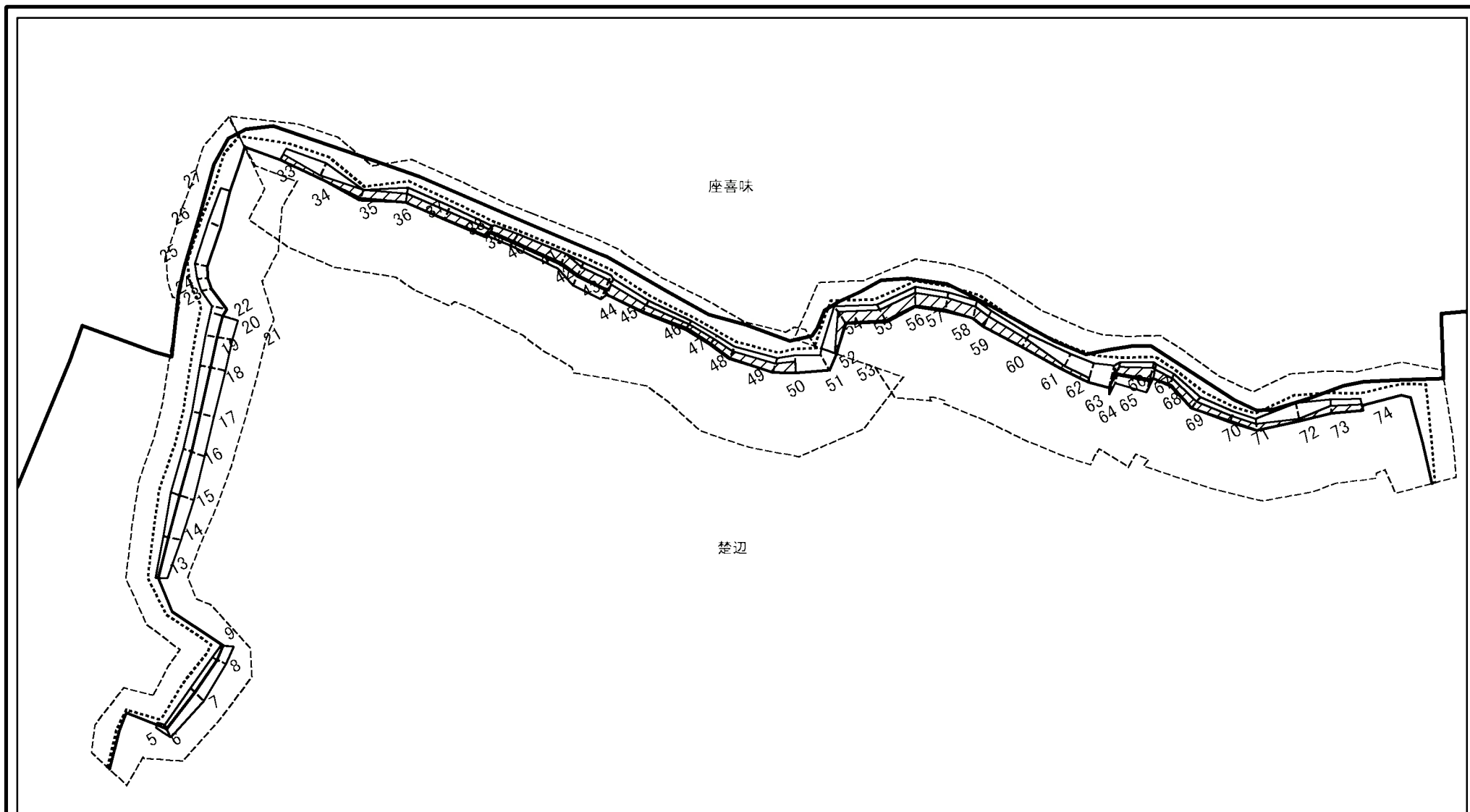
様式-2-2(急)
 土砂災害特別警戒区域の区域区分図
 (急傾斜地の崩壊に伴う土石等の移動により
 建築物の地上部に作用すると想定される力)

土砂災害防止法施行令第二条の基準に該当する区域	
土砂災害防止法 施行令第三条の 基準に該当する 区域	
それ以外の区域	

	縮尺
	1:2,500

自然現象 の種類	急傾斜地の崩壊	区域番号	I-117
告示番号	沖縄県告示第33号 沖縄県告示第37号	区域名	楚辺
告示年月日	令和6年2月20日	所在地	読谷村字楚辺・座喜味

土砂災害警戒区域等の指定の公示に係る図書(その2-3)



図中の数字は横断測線番号を示す

様式-2-3(急)
土砂災害特別警戒区域の区域区分図
(急傾斜地の崩壊に伴う土石等の堆積により
建築物の地上部に作用すると想定される力)

土砂災害防止法施行令第二条の基準に該当する区域	
土砂災害防止法施行令第三条の基準に該当する区域	
それ以外の区域	

縮尺
1:2,500

自然現象の種類	急傾斜地の崩壊	箇所番号	I-117
告示番号	沖縄県告示第33号 沖縄県告示第37号	箇所名	楚辺
告示年月日	令和6年2月20日	所在地	読谷村字楚辺・座喜味

土砂災害警戒区域等の指定の公示に係る図書(その3)

横断測線の区間	土石等の移動により建築物の地上部に作用すると想定される力				土石等の堆積により建築物の地上部に作用すると想定される力				横断測線の区間	土石等の移動により建築物の地上部に作用すると想定される力				土石等の堆積により建築物の地上部に作用すると想定される力			
	土石等の(移動)高さが1m以下の場合、土石等の移動による力が100kN/m ² を超える区域		それ以外の区域		土石等の堆積の高さが3mを超える区域		それ以外の区域			土石等の(移動)高さが1m以下の場合、土石等の移動による力が100kN/m ² を超える区域		それ以外の区域		土石等の堆積の高さが3mを超える区域		それ以外の区域	
	力の大きさのうち最大のもの(kN/m ²)	土石等の高さ(m)	力の大きさのうち最大のもの(kN/m ²)	土石等の高さ(m)	力の大きさのうち最大のもの(kN/m ²)	土石等の高さ(m)	力の大きさのうち最大のもの(kN/m ²)	土石等の高さ(m)		力の大きさのうち最大のもの(kN/m ²)	土石等の高さ(m)	力の大きさのうち最大のもの(kN/m ²)	土石等の高さ(m)	力の大きさのうち最大のもの(kN/m ²)	土石等の高さ(m)	力の大きさのうち最大のもの(kN/m ²)	土石等の高さ(m)
1 ~ 2	-	-	-	-	-	-	-	-	27 ~ 28	-	-	-	-	-	-	-	
2 ~ 3	-	-	-	-	-	-	-	-	28 ~ 29	-	-	-	-	-	-	-	
3 ~ 4	-	-	-	-	-	-	-	-	29 ~ 30	-	-	-	-	-	-	-	
4 ~ 5	-	-	-	-	-	-	-	-	~								
5 ~ 6	-	-	53.98	1.00	-	-	16.05	3.00	~								
6 ~ 7	-	-	71.29	1.00	-	-	12.74	2.38	~								
7 ~ 8	-	-	71.29	1.00	-	-	12.83	2.40	~								
8 ~ 9	-	-	60.15	1.00	-	-	12.83	2.40	~								
9 ~ 10	-	-	-	-	-	-	-	-	~								
10 ~ 11	-	-	-	-	-	-	-	-	~								
11 ~ 12	-	-	-	-	-	-	-	-	~								
12 ~ 13	-	-	-	-	-	-	-	-	~								
13 ~ 14	-	-	72.82	1.00	-	-	12.19	2.28	~								
14 ~ 15	-	-	87.05	1.00	-	-	10.72	2.00	~								
15 ~ 16	-	-	87.05	1.00	-	-	11.30	2.11	~								
16 ~ 17	-	-	80.42	1.00	-	-	11.64	2.17	~								
17 ~ 18	-	-	86.92	1.00	-	-	11.64	2.17	~								
18 ~ 19	-	-	90.62	1.00	-	-	11.27	2.11	~								
19 ~ 20	-	-	94.23	1.00	-	-	11.05	2.06	~								
20 ~ 21	-	-	-	-	-	-	-	-	~								
21 ~ 22	-	-	100.00	1.00	-	-	13.41	2.51	~								
22 ~ 23	-	-	100.00	1.00	-	-	15.11	2.82	~								
23 ~ 24	-	-	78.00	1.00	-	-	15.12	2.83	~								
24 ~ 25	-	-	83.82	1.00	-	-	15.12	2.83	~								
25 ~ 26	-	-	83.82	1.00	-	-	15.44	2.89	~								
26 ~ 27	-	-	82.43	1.00	-	-	16.00	2.99	~								

様式-3(急) 建築物の構造の規制に必要な衝撃に関する事項	自然現象の種類	急傾斜地の崩壊	区域番号	I-117
	告示番号	沖縄県告示第33号 沖縄県告示第37号	区域名	楚辺
	告示年月日	令和6年2月20日	所在地	沖縄県中頭郡読谷村字楚辺・座喜味

土砂災害警戒区域等の指定の公示に係る図書(その3)

横断測線の区間	土石等の移動により建築物の地上部に作用すると想定される力				土石等の堆積により建築物の地上部に作用すると想定される力				横断測線の区間	土石等の移動により建築物の地上部に作用すると想定される力				土石等の堆積により建築物の地上部に作用すると想定される力			
	土石等の(移動)高さが1m以下の場合、土石等の移動による力が100kN/m ² を超える区域		それ以外の区域		土石等の堆積の高さが3mを超える区域		それ以外の区域			土石等の(移動)高さが1m以下の場合、土石等の移動による力が100kN/m ² を超える区域		それ以外の区域		土石等の堆積の高さが3mを超える区域		それ以外の区域	
	力の大きさのうち最大のもの(kN/m ²)	土石等の高さ(m)	力の大きさのうち最大のもの(kN/m ²)	土石等の高さ(m)	力の大きさのうち最大のもの(kN/m ²)	土石等の高さ(m)	力の大きさのうち最大のもの(kN/m ²)	土石等の高さ(m)		力の大きさのうち最大のもの(kN/m ²)	土石等の高さ(m)	力の大きさのうち最大のもの(kN/m ²)	土石等の高さ(m)	力の大きさのうち最大のもの(kN/m ²)	土石等の高さ(m)	力の大きさのうち最大のもの(kN/m ²)	土石等の高さ(m)
31 ~ 32	-	-	-	-	-	-	-	-	~								
32 ~ 33	-	-	-	-	-	-	-	-	~								
33 ~ 34	-	-	85.91	1.00	18.08	3.38	16.05	3.00	~								
34 ~ 35	-	-	85.91	1.00	21.86	4.08	16.05	3.00	~								
35 ~ 36	-	-	77.98	1.00	21.86	4.08	16.05	3.00	~								
36 ~ 37	-	-	77.98	1.00	18.77	3.51	16.05	3.00	~								
37 ~ 38	-	-	66.28	1.00	20.40	3.81	16.05	3.00	~								
38 ~ 39	-	-	49.60	1.00	24.44	4.57	16.05	3.00	~								
39 ~ 40	-	-	29.56	1.00	24.44	4.57	16.05	3.00	~								
40 ~ 41	-	-	36.93	1.00	23.12	4.32	16.05	3.00	~								
41 ~ 42	-	-	61.81	1.00	22.05	4.12	16.05	3.00	~								
42 ~ 43	-	-	63.49	1.00	19.36	3.62	16.05	3.00	~								
43 ~ 44	-	-	77.30	1.00	19.30	3.61	16.05	3.00	~								
44 ~ 45	-	-	77.30	1.00	19.36	3.62	16.05	3.00	~								
45 ~ 46	-	-	58.44	1.00	21.37	3.99	16.05	3.00	~								
46 ~ 47	-	-	45.56	1.00	21.37	3.99	16.05	3.00	~								
47 ~ 48	-	-	56.79	1.00	20.57	3.84	16.05	3.00	~								
48 ~ 49	-	-	71.29	1.00	19.67	3.67	16.05	3.00	~								
49 ~ 50	-	-	82.56	1.00	18.41	3.44	16.05	3.00	~								
50 ~ 51	-	-	98.43	1.00	-	-	16.05	3.00	~								
51 ~ 52	-	-	98.43	1.00	-	-	16.05	3.00	~								
~									~								
~									~								
~									~								
~									~								
~									~								
~									~								

様式-3(急) 建築物の構造の規制に必要な衝撃に関する事項	自然現象の種類	急傾斜地の崩壊	区域番号	I-117
	告示番号	沖縄県告示第33号 沖縄県告示第37号	区域名	楚辺
	告示年月日	令和6年2月20日	所在地	沖縄県中頭郡読谷村字楚辺・座喜味

