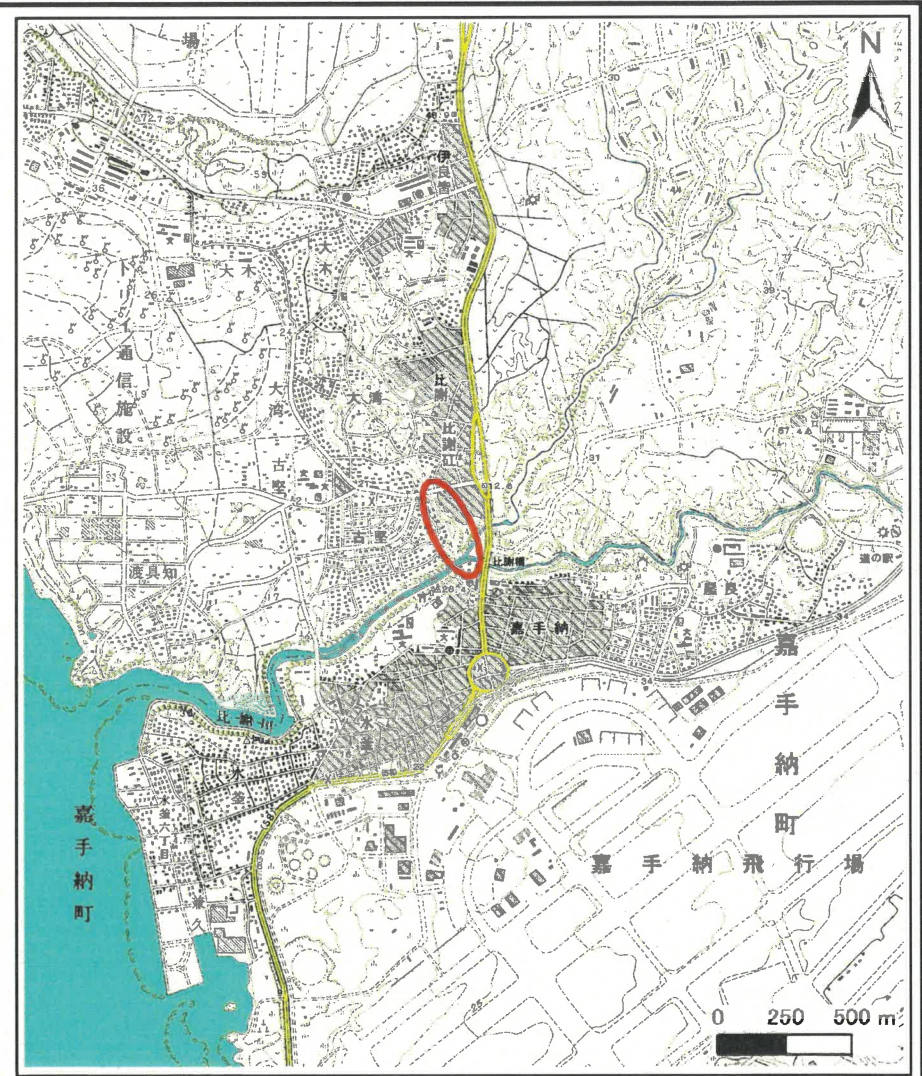


土砂災害警戒区域等の指定の公示に係る図書(その1)



様式-1(急) 土砂災害警戒区域・土砂災害特別警戒区域 位置図	自然現象の種類	急傾斜地の崩壊
	箇所番号	I-116
	箇所名	大湾(1)
	所在地	沖縄県中頭郡読谷村字大湾、字古堅、字比謝砦、嘉手納町字嘉手納

この図は、国土地理院の承認を得て、同院発行の20万分の1・2万5千分の1の地形図を複製したものである。(承認番号 平20業複、第824号)

土砂災害警戒区域等の指定の公示に係る図書(その2)



図中の数字は横断測線番号を示す

様式-2(急)

土砂災害警戒区域・土砂災害特別警戒区域
区域図(その1)

土砂災害防止法施行令第二条の基準に該当する区域

土砂災害防止法
施行令第三条の
基準に該当する
区域



縮尺

1:2,500

自然現象
の種類

急傾斜地の崩壊

告示番号

沖縄県告示第140号

告示年月日

平成31年3月22日

箇所番号

I-116

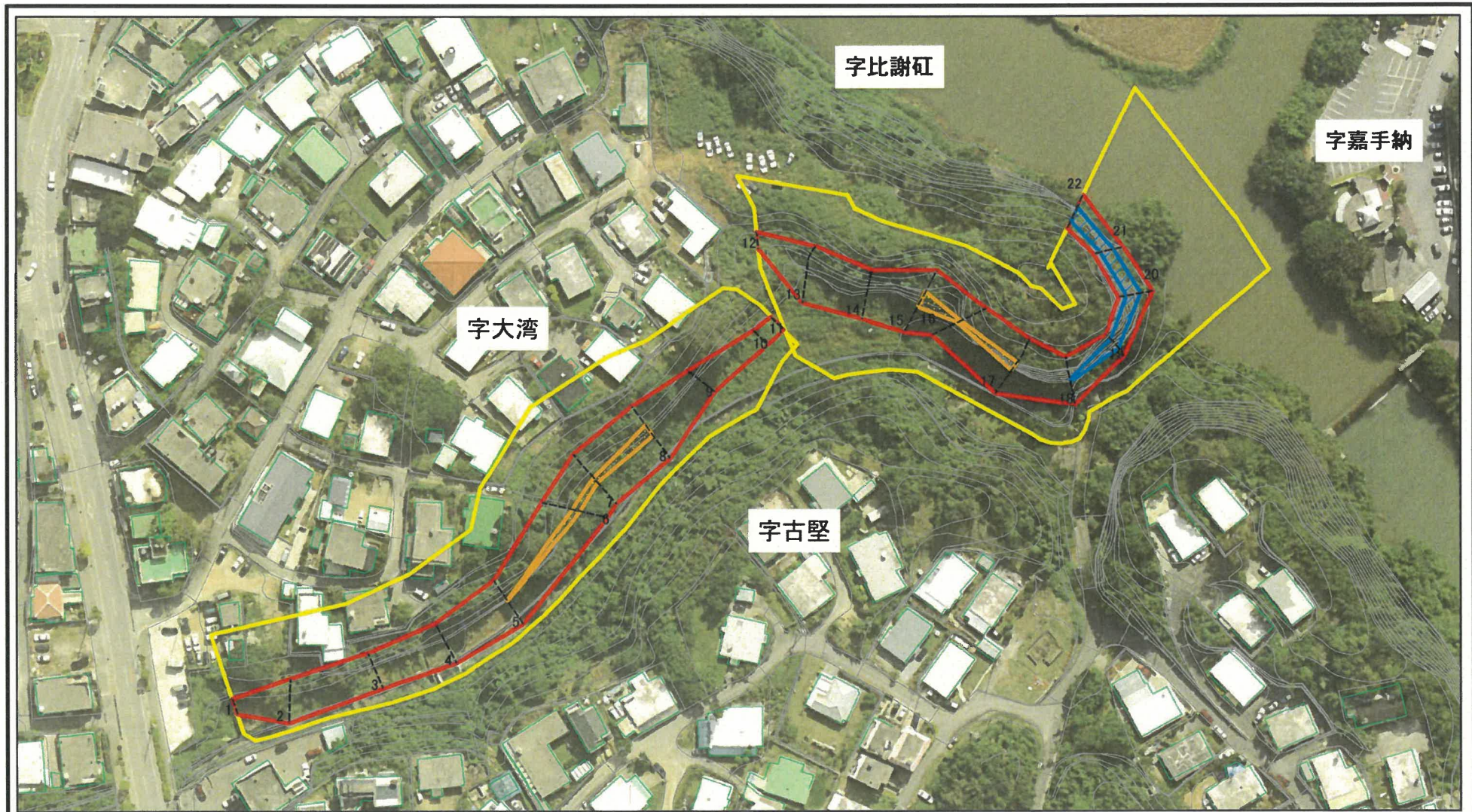
箇所名

大湾(1)

所在地

沖縄県中頭郡読谷村字大湾、字古壁、
字比謝疔、嘉手納町字嘉手納

土砂災害警戒区域等の指定の公示に係る図書(その2-1)



図中の数字は横断測線番号を示す

様式-2-1(急)

土砂災害警戒区域・土砂災害特別警戒区域
区域図(その2)

土砂災害防止法施行令第二条の基準に該当する区域	
土砂災害防止法施行令第三条の基準に該当する区域	
土砂等の堆積の高さが3mを超える区域	
それ以外の区域	

	縮尺
1:1,500	

自然現象の種類	急傾斜地の崩壊
告示番号	沖縄県告示第140号
告示年月日	平成31年3月22日

箇所番号	I-116
箇所名	大湾(1)
所在地	沖縄県中頭郡読谷村字大湾、字古堅、字比謝町、嘉手納町字嘉手納

土砂災害警戒区域等の指定の公示に係る図書(その3)

横断測線の区間	土石等の移動により建築物の地上部に作用すると想定される力				土石等の堆積により建築物の地上部に作用すると想定される力				横断測線の区間	土石等の移動により建築物の地上部に作用すると想定される力				土石等の堆積により建築物の地上部に作用すると想定される力			
	土石等の(移動)高さが1m以下の場合、土石等の移動による力が100kN/m ² を超える区域		それ以外の区域		土石等の堆積の高さが3mを超える区域		それ以外の区域			土石等の(移動)高さが1m以下の場合、土石等の移動による力が100kN/m ² を超える区域		それ以外の区域		土石等の堆積の高さが3mを超える区域		それ以外の区域	
	力の大きさのうち最大のもの(kN/m ²)	土石等の高さ(m)	力の大きさのうち最大のもの(kN/m ²)	土石等の高さ(m)	力の大きさのうち最大のもの(kN/m ²)	土石等の高さ(m)	力の大きさのうち最大のもの(kN/m ²)	土石等の高さ(m)		力の大きさのうち最大のもの(kN/m ²)	土石等の高さ(m)	力の大きさのうち最大のもの(kN/m ²)	土石等の高さ(m)	力の大きさのうち最大のもの(kN/m ²)	土石等の高さ(m)	力の大きさのうち最大のもの(kN/m ²)	土石等の高さ(m)
1 ~ 2	-	-	88.78	1.00	-	-	8.91	1.66	~								
2 ~ 3	-	-	88.78	1.00	-	-	10.47	1.96	~								
3 ~ 4	-	-	92.32	1.00	-	-	10.47	1.96	~								
4 ~ 5	-	-	100.00	1.00	-	-	12.89	2.41	~								
5 ~ 6	106.32	1.00	100.00	1.00	-	-	12.89	2.41	~								
6 ~ 7	106.32	1.00	100.00	1.00	-	-	11.21	2.09	~								
7 ~ 8	112.45	1.00	100.00	1.00	-	-	12.98	2.43	~								
8 ~ 9	-	-	100.00	1.00	-	-	12.98	2.43	~								
9 ~ 10	-	-	75.05	1.00	-	-	11.29	2.11	~								
10 ~ 11	-	-	62.13	1.00	-	-	9.77	1.82	~								
12 ~ 13	-	-	100.00	1.00	-	-	11.78	2.20	~								
13 ~ 14	-	-	100.00	1.00	-	-	14.44	2.70	~								
14 ~ 15	-	-	100.00	1.00	-	-	14.44	2.70	~								
15 ~ 16	115.81	1.00	100.00	1.00	-	-	15.42	2.88	~								
16 ~ 17	109.88	1.00	100.00	1.00	-	-	15.42	2.88	~								
17 ~ 18	-	-	100.00	1.00	-	-	16.05	3.00	~								
18 ~ 19	-	-	81.85	1.00	20.85	3.90	16.05	3.00	~								
19 ~ 20	-	-	51.03	1.00	20.85	3.90	16.05	3.00	~								
20 ~ 21	-	-	51.03	1.00	20.77	3.88	16.05	3.00	~								
21 ~ 22	-	-	54.53	1.00	20.77	3.88	16.05	3.00	~								
~									~								
~									~								
~									~								
~									~								
~									~								
~									~								
~									~								

様式-3(急) 建築物の構造の規制に必要な衝撃に関する事項	自然現象の種類	急傾斜地の崩壊	箇所番号	I-116
	告示番号	沖縄県告示第140号	箇所名	大湾(1)
	告示年月日	平成31年3月22日	所在地	沖縄県中頭郡読谷村字大湾、字古堅 字比謝缸、嘉手納町字嘉手納