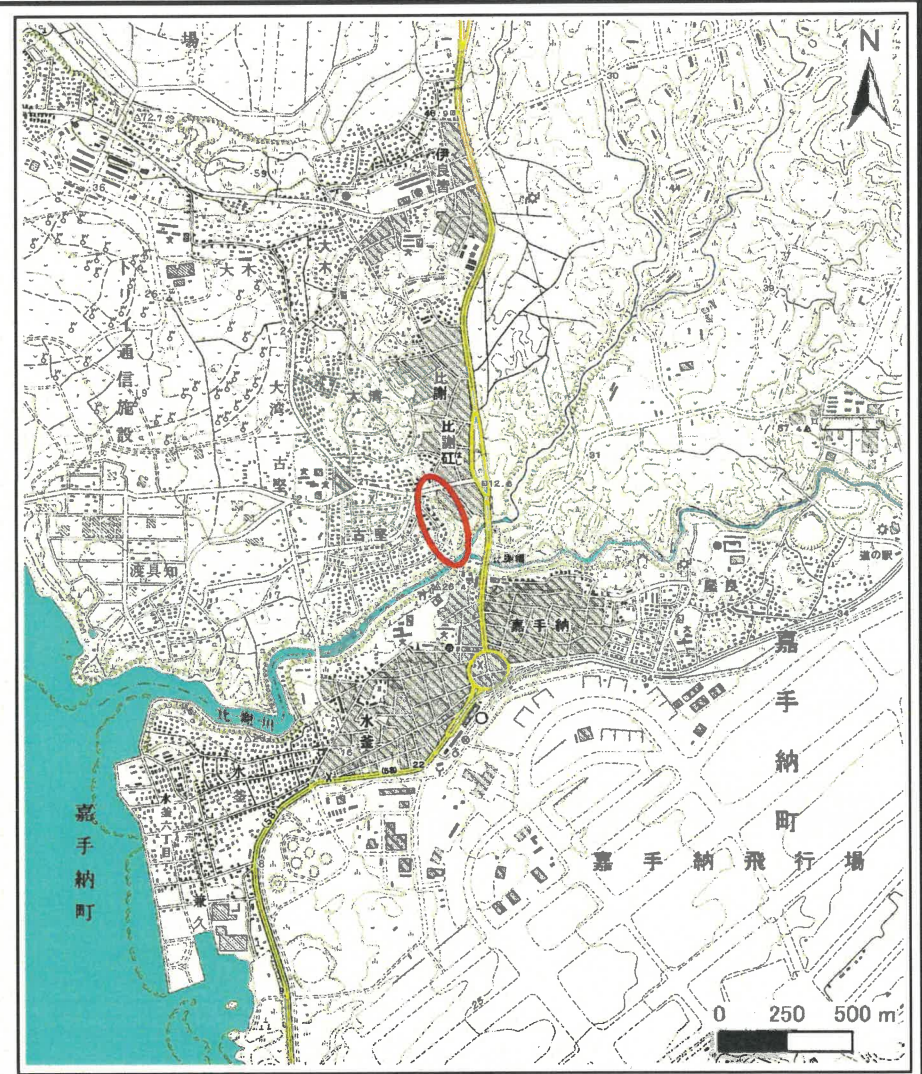


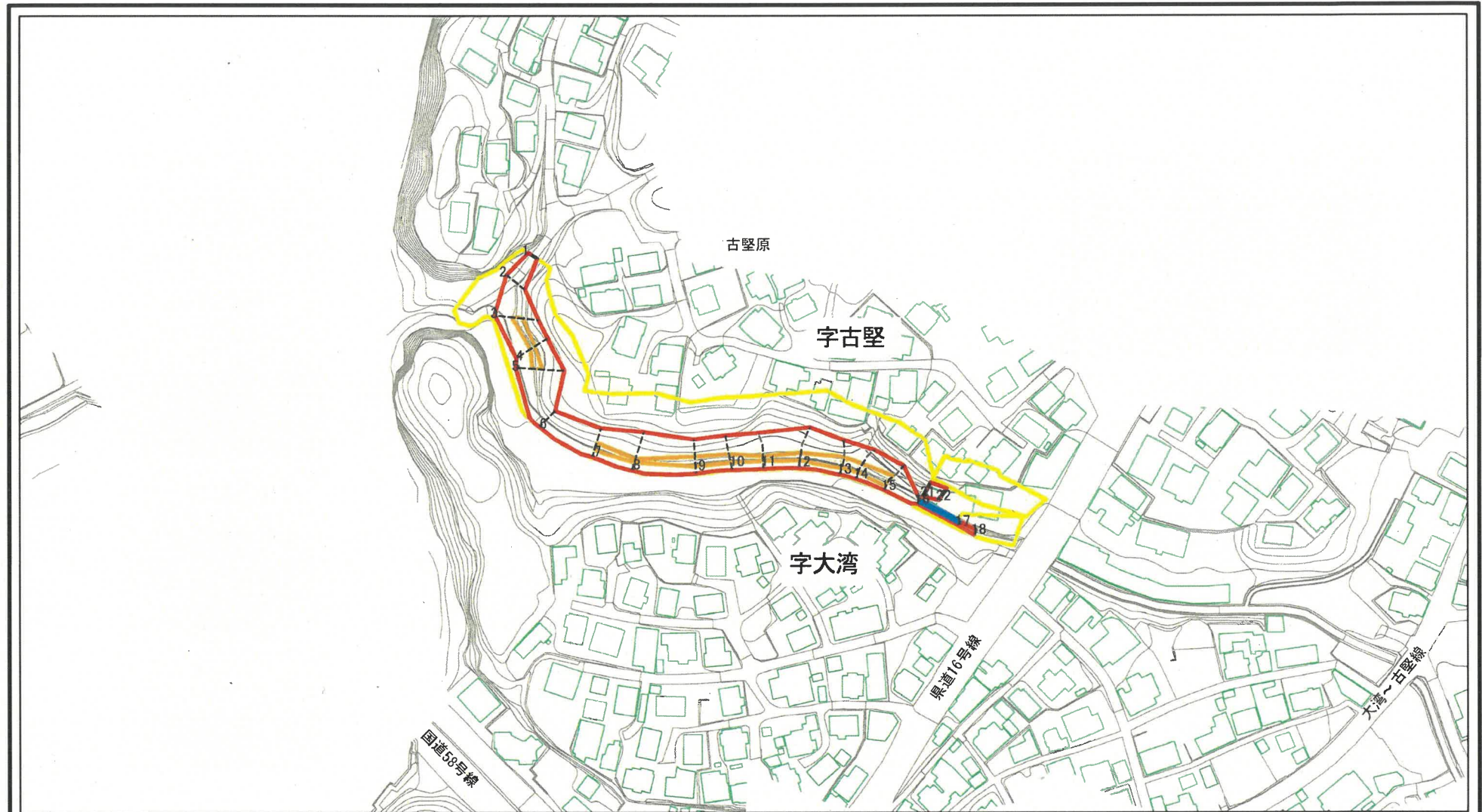
土砂災害警戒区域等の指定の公示に係る図書(その1)



様式-1(急) 土砂災害警戒区域・土砂災害特別警戒区域 位置図	自然現象の種類	急傾斜地の崩壊
	箇所番号	I-115
	箇所名	古堅(2)
	所在地	沖縄県中頭郡読谷村字古堅、字大湾

この地図は、国土地理院の承認を得て、同院発行の20万分の1・2万5千分の1の地形図を複製したものである。(承認番号 平20業複、第824号)

土砂災害警戒区域等の指定の公示に係る図書(その2)



図中の数字は横断測線番号を示す

様式-2(急)

土砂災害警戒区域・土砂災害特別警戒区域

区域図(その1)

土砂災害防止法施行令第二条の基準に該当する区域	
土砂災害防止法施行令第三条の基準に該当する区域	
土砂等の(移動)高さが1m以下の場合、土砂等の移動による力が100kN/mを超える区域	
土砂等の堆積の高さが3mを超える区域	
それ以外の区域	



縮尺

1:2,500

自然現象の種類

急傾斜地の崩壊

告示番号

沖縄県告示第140号

告示年月日

平成31年3月22日

箇所番号

I-115

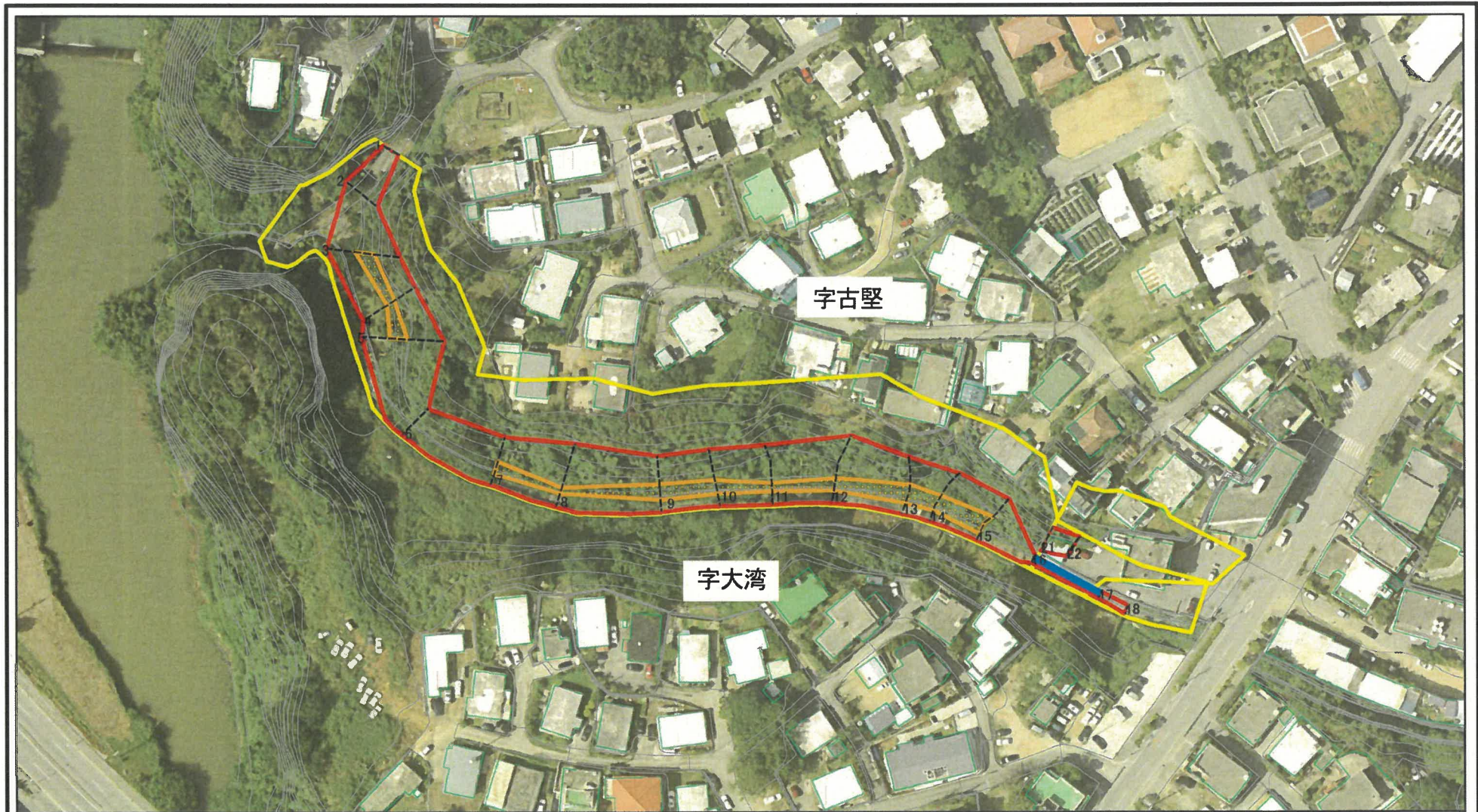
箇所名

古堅(2)

所在地

沖縄県中頭郡読谷村字古堅、字大湾

土砂災害警戒区域等の指定の公示に係る図書(その2-1)



図中の数字は横断測線番号を示す

様式-2-1(急)

土砂災害警戒区域・土砂災害特別警戒区域
区域図(その2)

土砂災害防止法施行令第二条の基準に該当する区域	
土砂災害防止法施行令第三条の基準に該当する区域	
土砂等の(移動)高さが1m以下の場合、土砂等の移動による力が100kN/mを超える区域	
土砂等の堆積の高さが3mを超える区域	
それ以外の区域	

	縮尺
	1:1,500

自然現象の種類	急傾斜地の崩壊
告示番号	沖縄県告示第140号
告示年月日	平成31年3月22日

箇所番号	I-115
箇所名	古堅(2)
所在地	沖縄県中頭郡読谷村宇古堅、宇大湾

土砂災害警戒区域等の指定の公示に係る図書(その3)

(1/1)

横断測線の区間	土石等の移動により建築物の地上部に作用すると想定される力				土石等の堆積により建築物の地上部に作用すると想定される力				横断測線の区間	土石等の移動により建築物の地上部に作用すると想定される力				土石等の堆積により建築物の地上部に作用すると想定される力			
	土石等の(移動)高さが1m以下の場合、土石等の移動による力が100kN/m ² を超える区域		それ以外の区域		土石等の堆積の高さが3mを超える区域		それ以外の区域			土石等の(移動)高さが1m以下の場合、土石等の移動による力が100kN/m ² を超える区域		それ以外の区域		土石等の堆積の高さが3mを超える区域		それ以外の区域	
	力の大きさのうち最大のもの(kN/m ²)	土石等の高さ(m)	力の大きさのうち最大のもの(kN/m ²)	土石等の高さ(m)	力の大きさのうち最大のもの(kN/m ²)	土石等の高さ(m)	力の大きさのうち最大のもの(kN/m ²)	土石等の高さ(m)		力の大きさのうち最大のもの(kN/m ²)	土石等の高さ(m)	力の大きさのうち最大のもの(kN/m ²)	土石等の高さ(m)	力の大きさのうち最大のもの(kN/m ²)	土石等の高さ(m)	力の大きさのうち最大のもの(kN/m ²)	土石等の高さ(m)
1 ~ 2	-	-	84.93	1.00	-	-	9.18	1.71	~								
2 ~ 3	-	-	100.00	1.00	-	-	11.79	2.20	~								
3 ~ 4	116.22	1.00	100.00	1.00	-	-	13.37	2.50	~								
4 ~ 5	110.04	1.00	100.00	1.00	-	-	13.37	2.50	~								
5 ~ 6	-	-	100.00	1.00	-	-	10.83	2.02	~								
6 ~ 7	-	-	100.00	1.00	-	-	11.94	2.23	~								
7 ~ 8	111.73	1.00	100.00	1.00	-	-	11.94	2.23	~								
8 ~ 9	112.21	1.00	100.00	1.00	-	-	11.42	2.13	~								
9 ~ 10	112.21	1.00	100.00	1.00	-	-	11.42	2.13	~								
10 ~ 11	109.70	1.00	100.00	1.00	-	-	11.13	2.08	~								
11 ~ 12	106.21	1.00	100.00	1.00	-	-	10.71	2.00	~								
12 ~ 13	114.65	1.00	100.00	1.00	-	-	11.45	2.14	~								
13 ~ 14	114.65	1.00	100.00	1.00	-	-	11.45	2.14	~								
14 ~ 15	121.14	1.00	100.00	1.00	-	-	13.91	2.60	~								
15 ~ 16	-	-	100.00	1.00	-	-	16.05	3.00	~								
16 ~ 17	-	-	18.03	1.00	17.46	3.26	16.05	3.00	~								
17 ~ 18	-	-	22.28	1.00	-	-	16.05	3.00	~								
18 ~ 19	-	-	-	-	-	-	-	-	~								
19 ~ 20	-	-	-	-	-	-	-	-	~								
21 ~ 22	-	-	63.65	1.00	-	-	11.73	2.19	~								
22 ~ 23	-	-	-	-	-	-	-	-	~								
23 ~ 24	-	-	-	-	-	-	-	-	~								
24 ~ 25	-	-	-	-	-	-	-	-	~								
25 ~ 26	-	-	-	-	-	-	-	-	~								
~									~								
~									~								

様式-3(急) 建築物の構造の規制に必要な衝撃に関する事項	自然現象の種類	急傾斜地の崩壊	箇所番号	I-115
	告示番号	沖縄県告示第140号	箇所名	古堅(2)
	告示年月日	平成31年3月22日	所在地	沖縄県中頭郡読谷村字古堅、字大湾