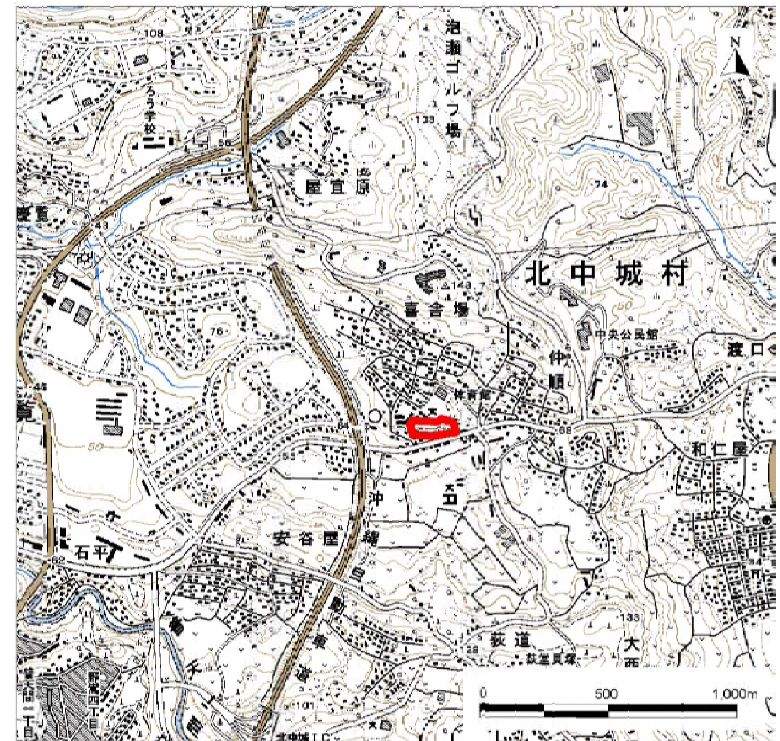


土砂災害警戒区域等の指定の公示に係わる図書(その1)



(1/200,000)



(1/25,000)

土砂災害警戒区域・土砂災害特別警戒区域位置図

自然現象の種類	急傾斜地の崩壊
箇所番号	I-379
箇所名	喜舎場(1)
所在地	中頭郡 北中城村 喜舎場

土砂災害警戒区域等の指定の公示に係る図書(その2)



図中の数字は横断測線番号を示す

様式-2(急)

土砂災害警戒区域・土砂災害特別警戒区域
区域図(その1)

土砂災害防止法施行令第二条の基準に該当する区域	
土砂災害防止法施行令第三条の基準に該当する区域	
それ以外の区域	

土	縮尺 1:2,500
告示番号	
告示年月日	

自然現象の種類	急傾斜地の崩壊
---------	---------

箇所番号	I-379
箇所名	喜舎場(2)
所在地	北中城村喜舎場字東前原

参考資料



0 25 50 100 m

図中の数字は横断測線番号を示す

参考資料

土砂災害防止法施行令第二条の基準に該当する区域	
土砂災害防止法施行令第三条の基準に該当する区域	
それ以外の区域	

	縮尺
1:2,500	

土	自然現象の種類
	告示番号
	告示年月日

急傾斜地の崩壊	箇所番号
	箇所名
	所在地

I-379	
喜舎場(2)	
北中城村喜舎場字東前原	