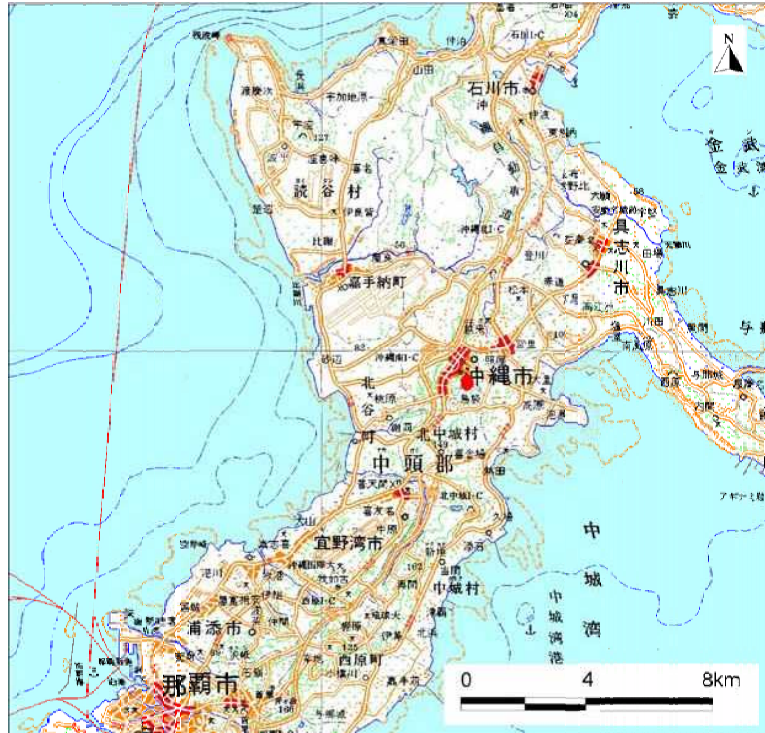
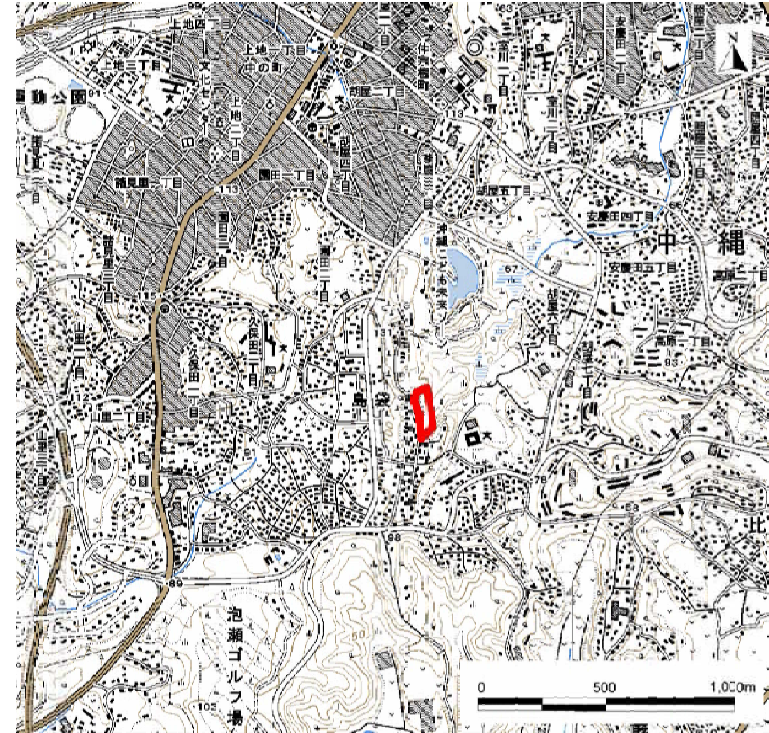


# 土砂災害警戒区域等の指定の公示に係わる図書(その1)



( 1/200,000 )

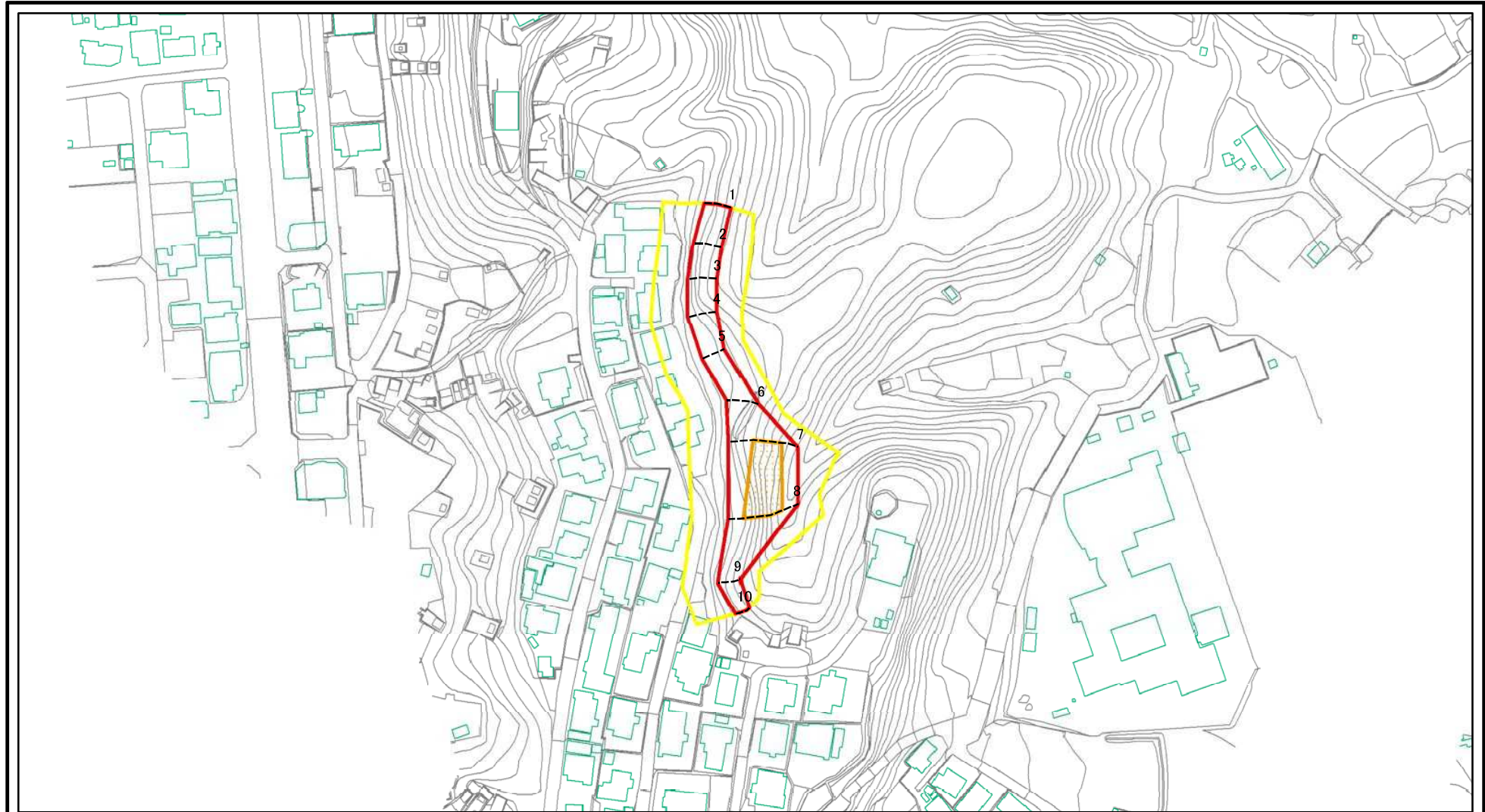


( 1/25,000 )

土砂災害警戒区域・土砂災害特別警戒区域位置図

自然現象の種類	急傾斜地の崩壊
箇所番号	I-163-2
箇所名	島袋(2)
所在地	中頭郡 北中城村 島袋

# 土砂災害警戒区域等の指定の公示に係る図書(その2)

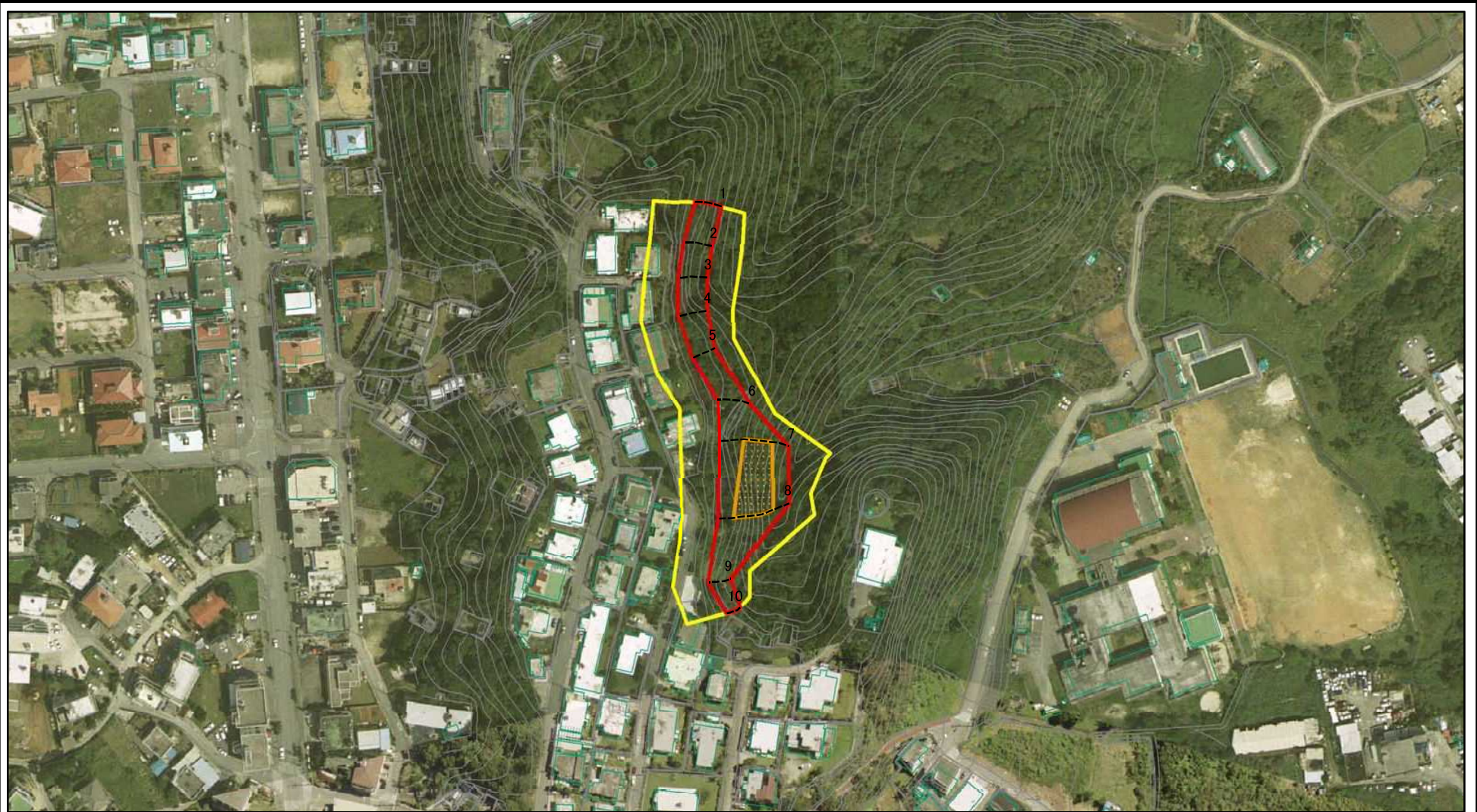


0 25 50 100 m

図中の数字は横断測線番号を示す




<b>様式-2(急)</b> 土砂災害警戒区域・土砂災害特別警戒区域 区域図(その1)	土砂災害防止法施行令第二条の基準に該当する区域		<b>土</b> 縮尺 1:2,500	自然現象の種類	急傾斜地の崩壊	箇所番号	I-163-2
	土砂災害防止法施行令第三条の基準に該当する区域			告示番号		箇所名	島袋(1)-2
	土砂等の(移動)高さが1m以下の場合、土砂等の移動による力が100kN/mを超える区域			告示年月日		所在地	北中城村島袋字九年堂原
	土砂等の堆積の高さが3mを超える区域						
	それ以外の区域						

# 参考資料



0 25 50 100 m

図中の数字は横断測線番号を示す

参考資料	土砂災害防止法施行令第二条の基準に該当する区域		± 縮尺 1:2,500	自然現象の種類	急傾斜地の崩壊	箇所番号	I-163-2
	土砂災害防止法施行令第三条の基準に該当する区域			告示番号		箇所名	島袋(1)-2
	それ以外の区域			告示年月日		所在地	北中城村島袋字九年堂原