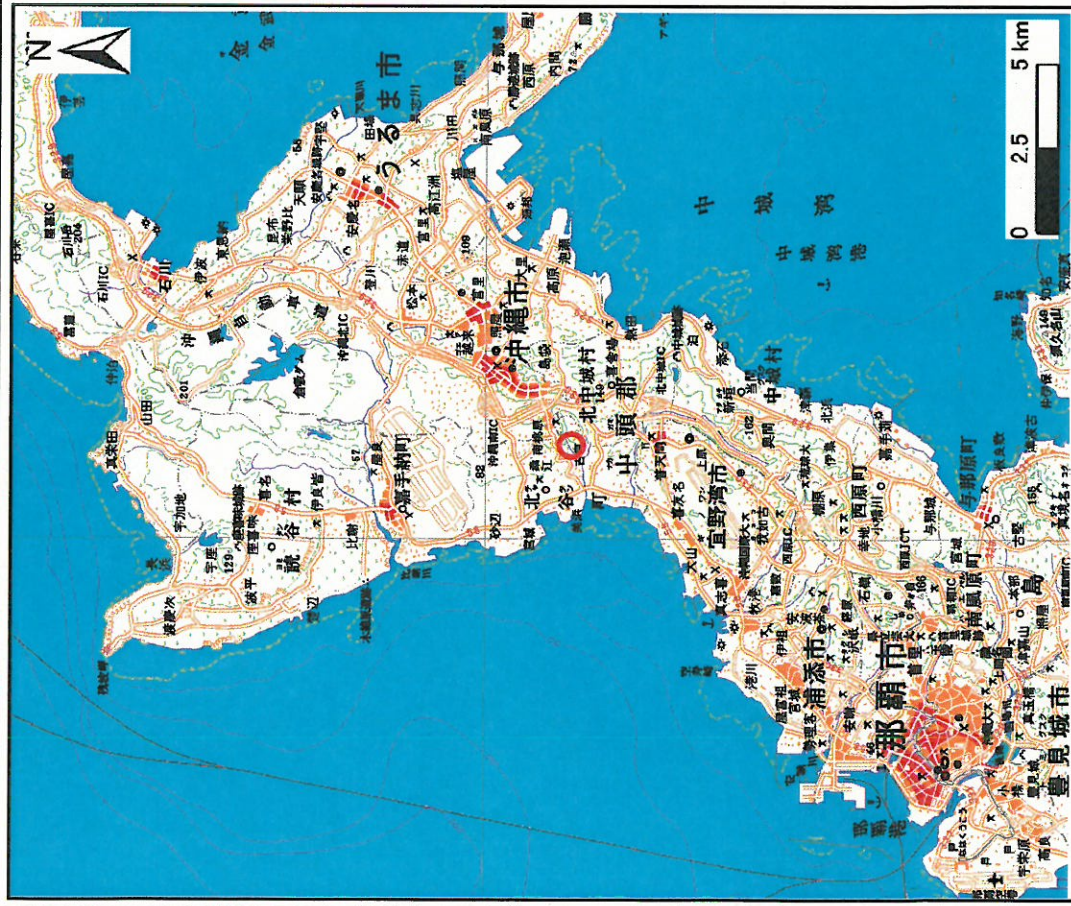
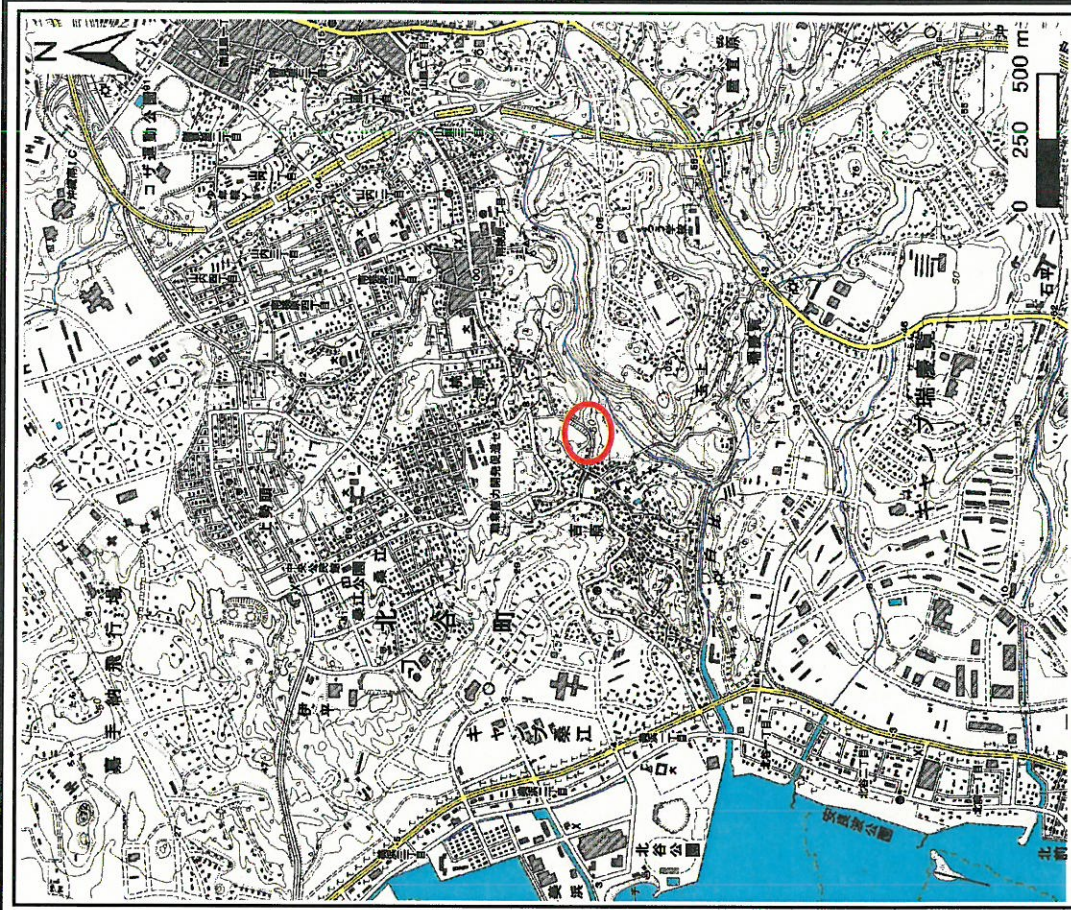


土砂災害警戒区域等の指定に係る図書(その1)



(1/200,000)



(1/25,000)

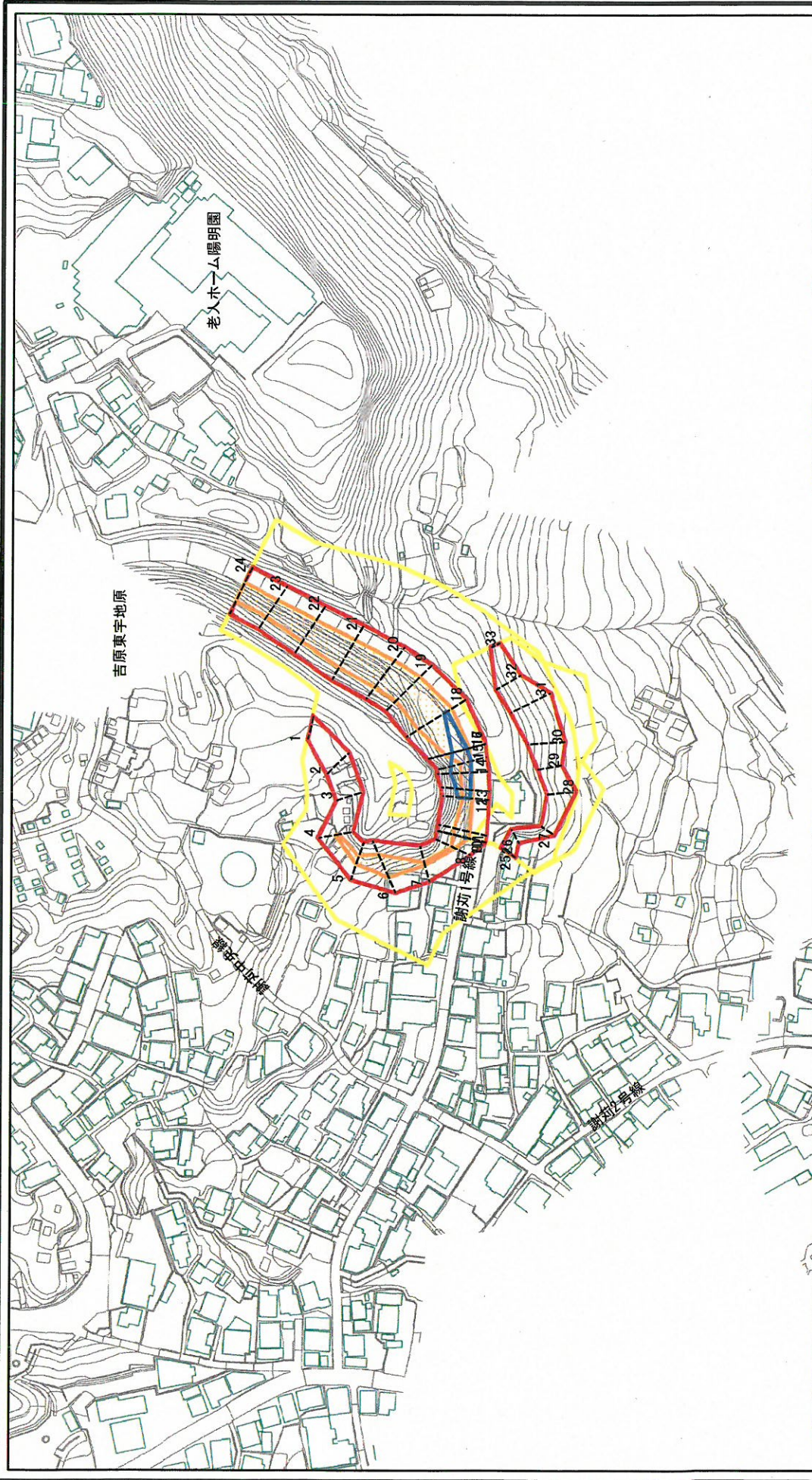
様式一1(急)
土砂災害警戒区域・土砂災害特別警戒区域
位置図

自然現象の種類
箇所番号
箇所名
所在地

急傾斜の崩壊
I-373
吉原(13)
沖縄県北谷町吉原東上原

この地図は、国土地理院の承認を得て、同院発行の20万分の1・2万5千分の1の地形図を複製したものである。(承認番号 平20業複、第824号)

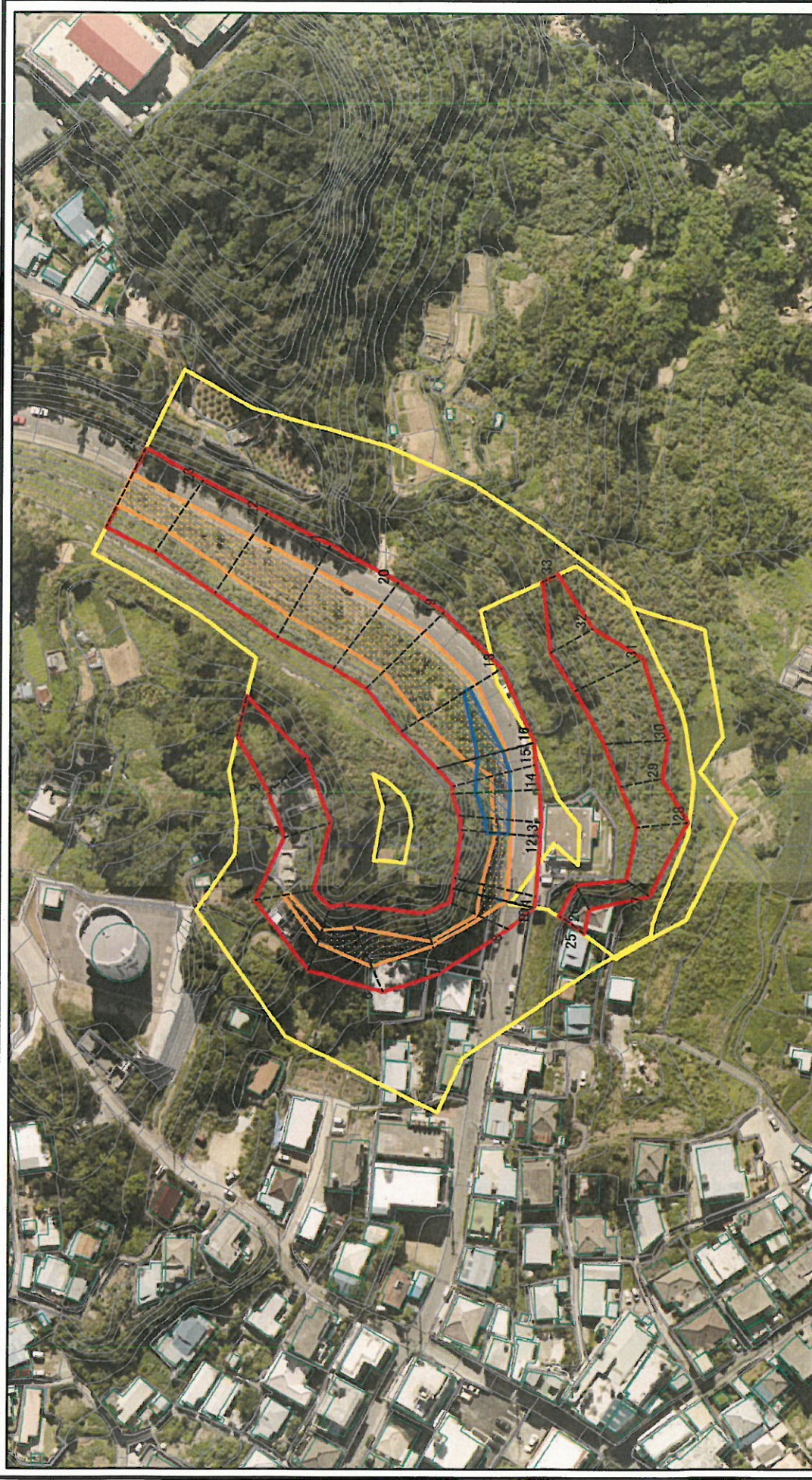
土砂災害警戒区域等の指定の公示に係る図書(その2)



図中の数字は横断測線番号を示す

<p>土砂災害防止法施行令第2条の基準に該当する区域</p> <p>土砂災害防止法 施行令第3条の 基準に該当する 区域</p>		<p>土砂等の(移動)高さが1m以下の場合、 土砂等の移動による力が100kN/mを超える区域</p> <p>土砂等の堆積の高さが3mを超える区域</p> <p>それ以外の区域</p>	<p>自然現象 の種類</p> <p>告示番号</p> <p>告示年月日</p>	<p>急傾斜地の崩壊</p> <p>箇所番号</p> <p>箇所名</p> <p>所在地</p>	<p>I-373</p> <p>吉原(13)</p> <p>沖縄県北谷町吉原東上原</p>
<p>様式一2(急)</p> <p>土砂災害警戒区域・土砂災害特別警戒区域 区域図(その1)</p>		<p>縮尺</p> <p>1:2,500</p>	<p>0 25 50 100 m</p>		

土砂災害警戒区域等の指定の公示に係る図書(その2-1)



0 25 50 100 m

様式-2-1(急)
土砂災害警戒区域・土砂災害特別警戒区域
区域図(その2)

土砂災害防止法施行令第二條の基準に該当する区域
土砂災害防止法施行令第三條の基準に該当する区域
土石等の(移動)高さ1m以下の場合、土石等の移動による力が100kN/mを超える区域
土石等の堆積の高さが3mを超える区域
それ以外の区域

縮尺
1:1,500

自然現象の種類
告示番号
告示年月日

急傾斜地の崩壊
箇所番号
箇所名
所在地

図中の数字は横断測線番号を示す

I-373
吉原(13)
沖縄県北谷町吉原東上原