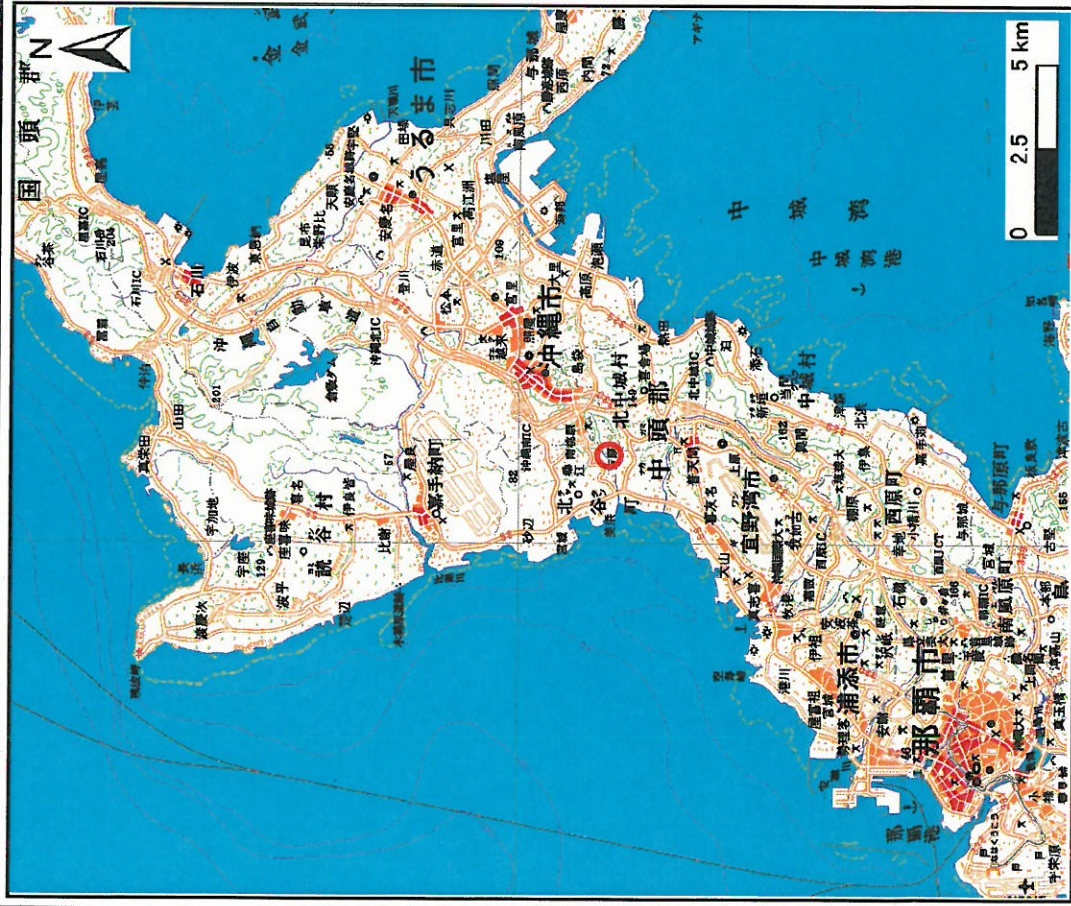
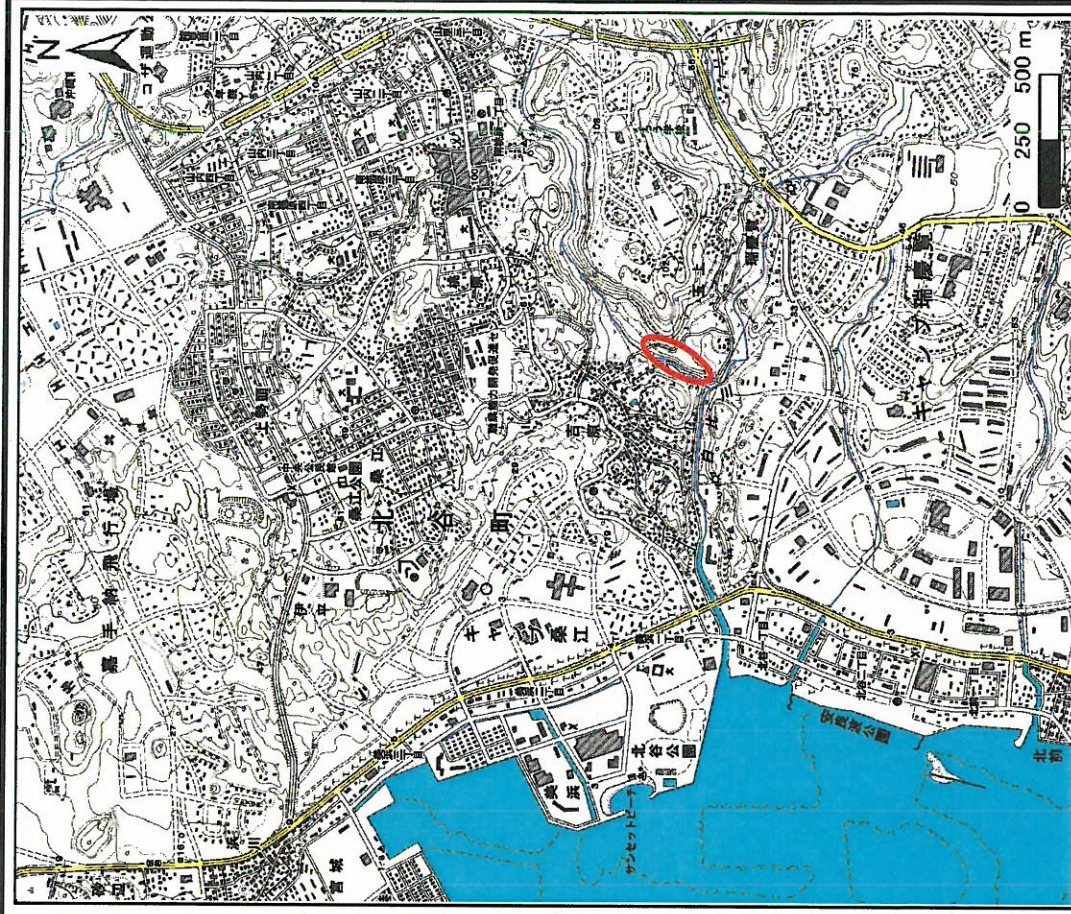


土砂災害警戒区域等の指定に係る図書(その1)



(1/200,000)



(1/25,000)

様式一1(急)
土砂災害警戒区域・土砂災害特別警戒区域
位置図

自然現象の種類

箇所番号

箇所名

所在地

急傾斜の崩壊

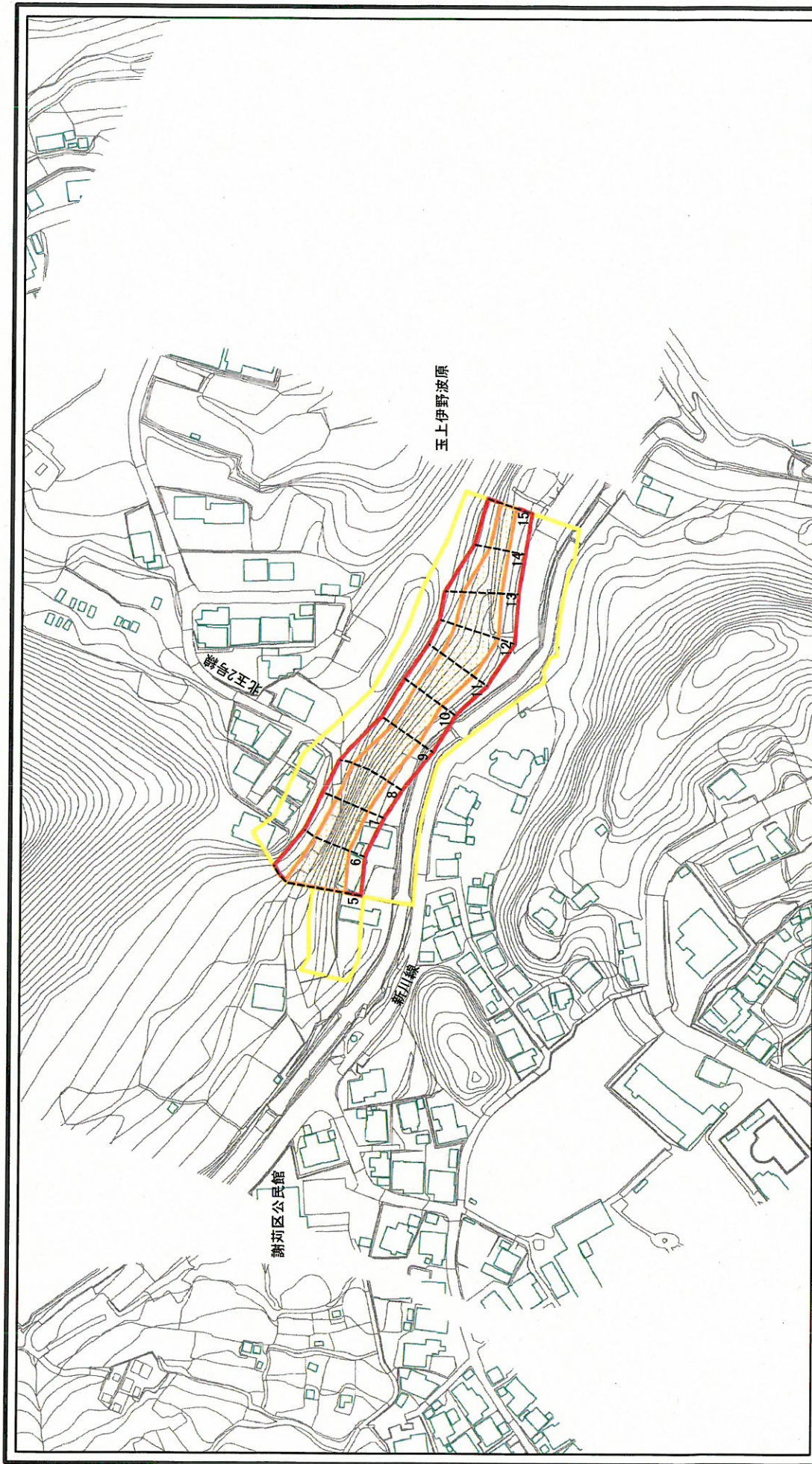
II-200

玉上(2)

沖縄県北谷町玉上伊野波原

この地図は、国土地理院の承認を得て、同院発行の20万分の1・2万5千分の1の地形図を複製したものである。(承認番号 平20業複、第824号)

土砂災害警戒区域等の指定の公示に係る図書(その2)



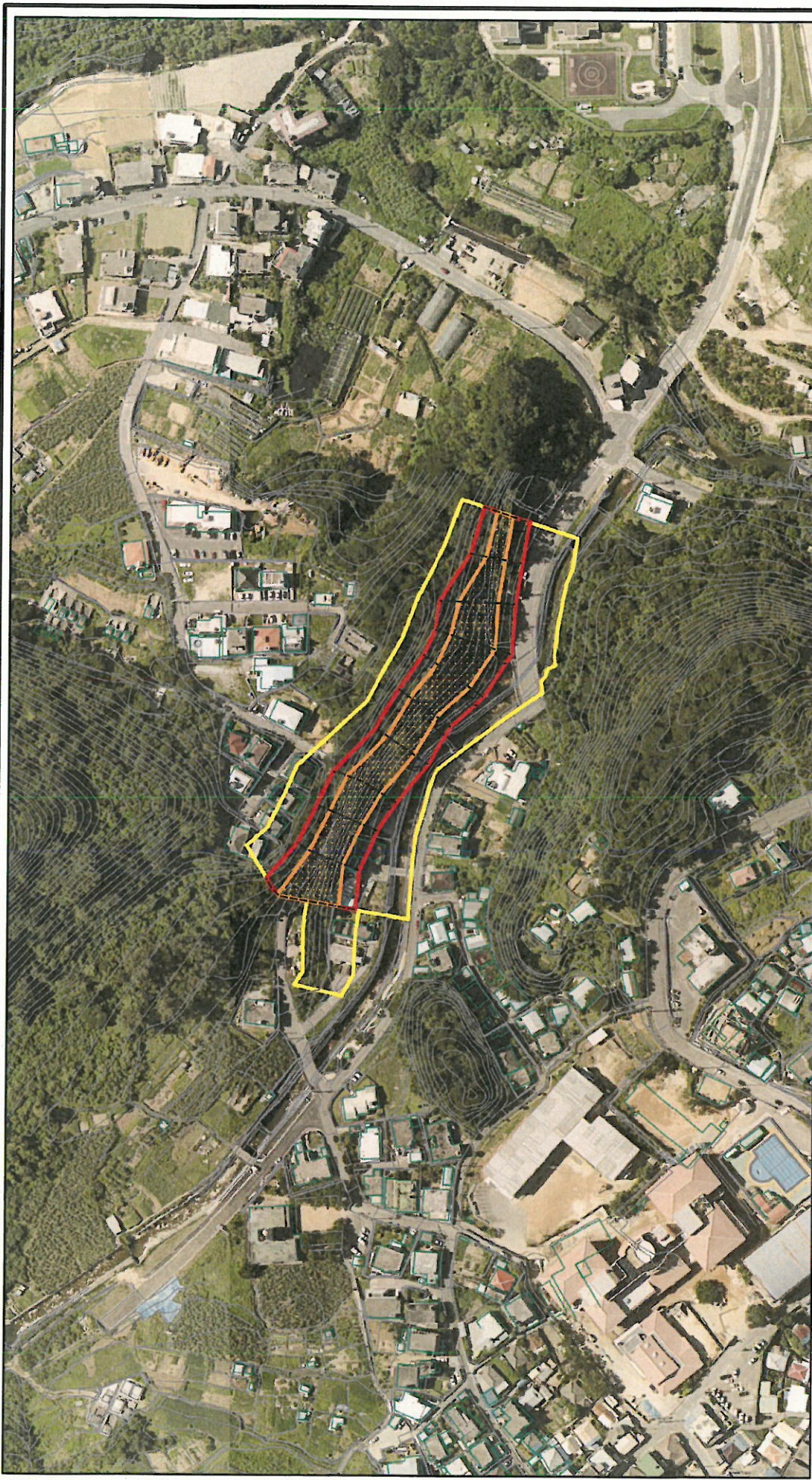
0 25 50 100m

図中の数字は横断測線番号を示す

<p>土砂災害防止法施行令第二条の基準に該当する区域</p> <p>土砂災害防止法 施行令第三条の 基準に該当する 区域</p>					<p>自然現象 の種類</p>	<p>箇所番号</p>	<p>II-200</p>
<p>土砂災害防止法施行令第三条の 基準に該当する 区域</p>	<p>土砂等の移動高さ1m以下の場合 土石等の移動による力が100kN/mを超える区域</p>			<p>縮尺</p>	<p>告示番号</p>	<p>箇所名</p>	<p>玉上(2)</p>
<p>それ以外の区域</p>	<p>土石等の堆積の高さが3mを超える区域</p>			<p>1:2,500</p>	<p>告示年月日</p>	<p>所在地</p>	<p>沖縄県北谷町玉上伊野波原</p>

様式一2(急)
土砂災害警戒区域・土砂災害特別警戒区域
区域図(その1)

土砂災害警戒区域等の指定の公示に係る図書(その2)



0 25 50 100 m

様式一2(急)
土砂災害警戒区域・土砂災害特別警戒区域
区域図(その1)

図中の数字は横断測線番号を示す

土砂災害防止法施行令第二条の基準に該当する区域 土砂災害防止法 施行令第三条の 基準に該当する 区域		土砂災害防止法施行令第二条の基準に該当する区域 土砂災害防止法 施行令第三条の 基準に該当する 区域		自然現象 の種類	急傾斜地の崩壊	箇所番号	II-200
						告示番号	玉上(2)
縮尺				告示年月日		所在地	沖縄県北谷町玉上伊野波原
1:2,500							