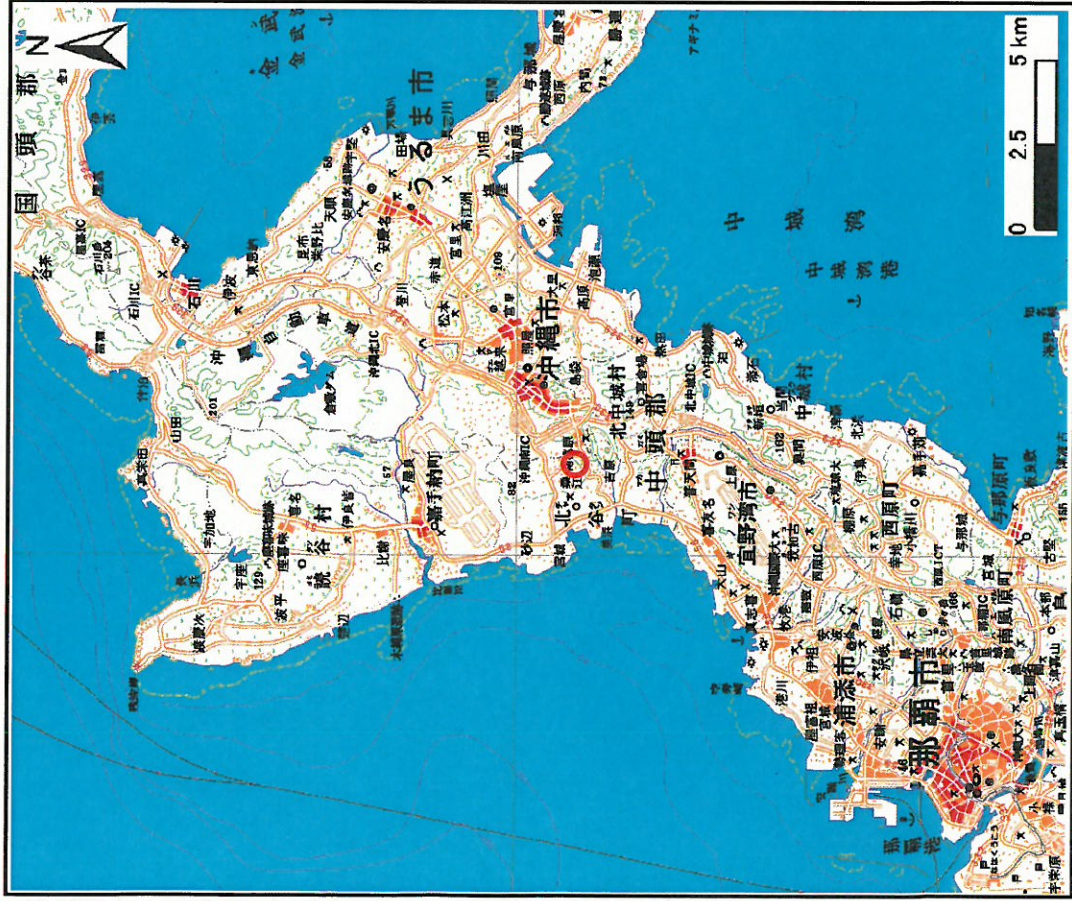
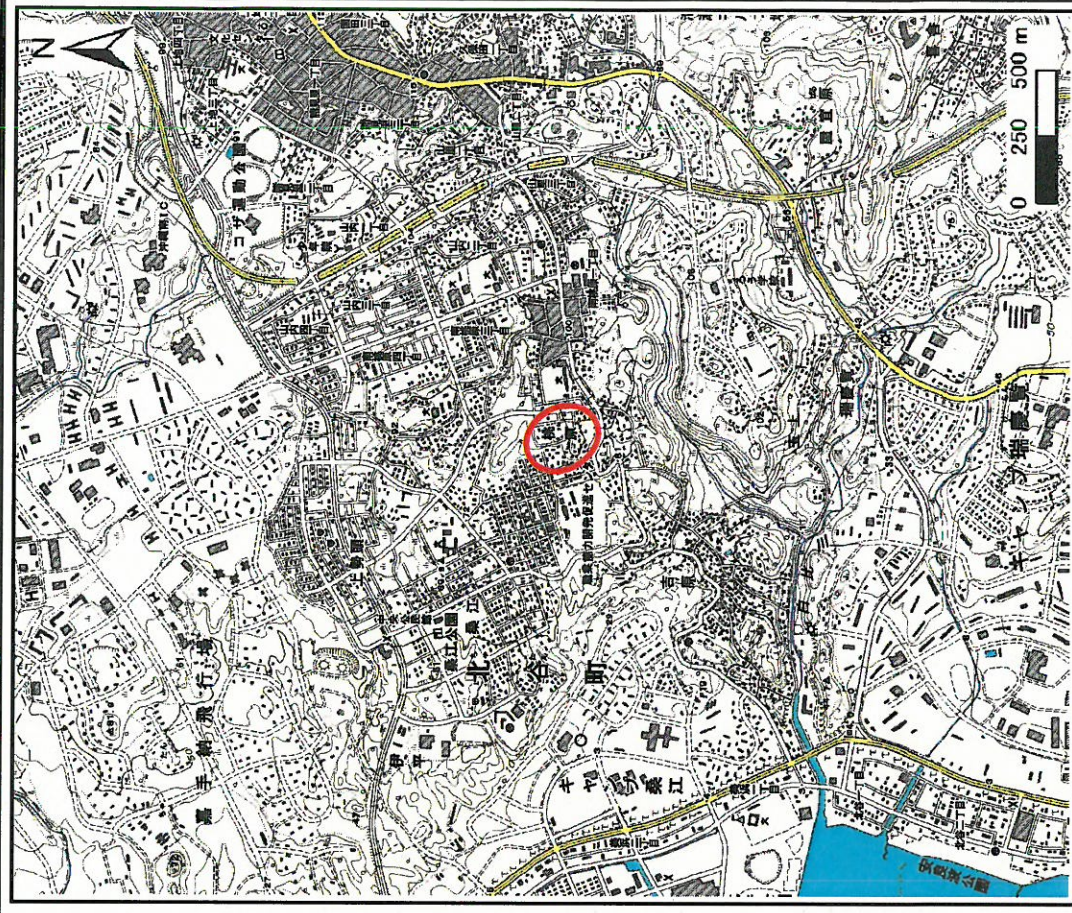


土砂災害警戒区域等の指定の公示に係る図書(その1)



(1/200,000)



(1/25,000)

様式一1(急)  
土砂災害警戒区域・土砂災害特別警戒区域  
位置図

自然現象の種類

急傾斜の崩壊

箇所番号

I-158

箇所名

吉原(7)

所在地

沖縄県北谷町吉原采口原

この地図は、国土地理院の承認を得て、同院発行の20万分の1・2万5千分の1の地形図を複製したものである。(承認番号 平20業複、第824号)

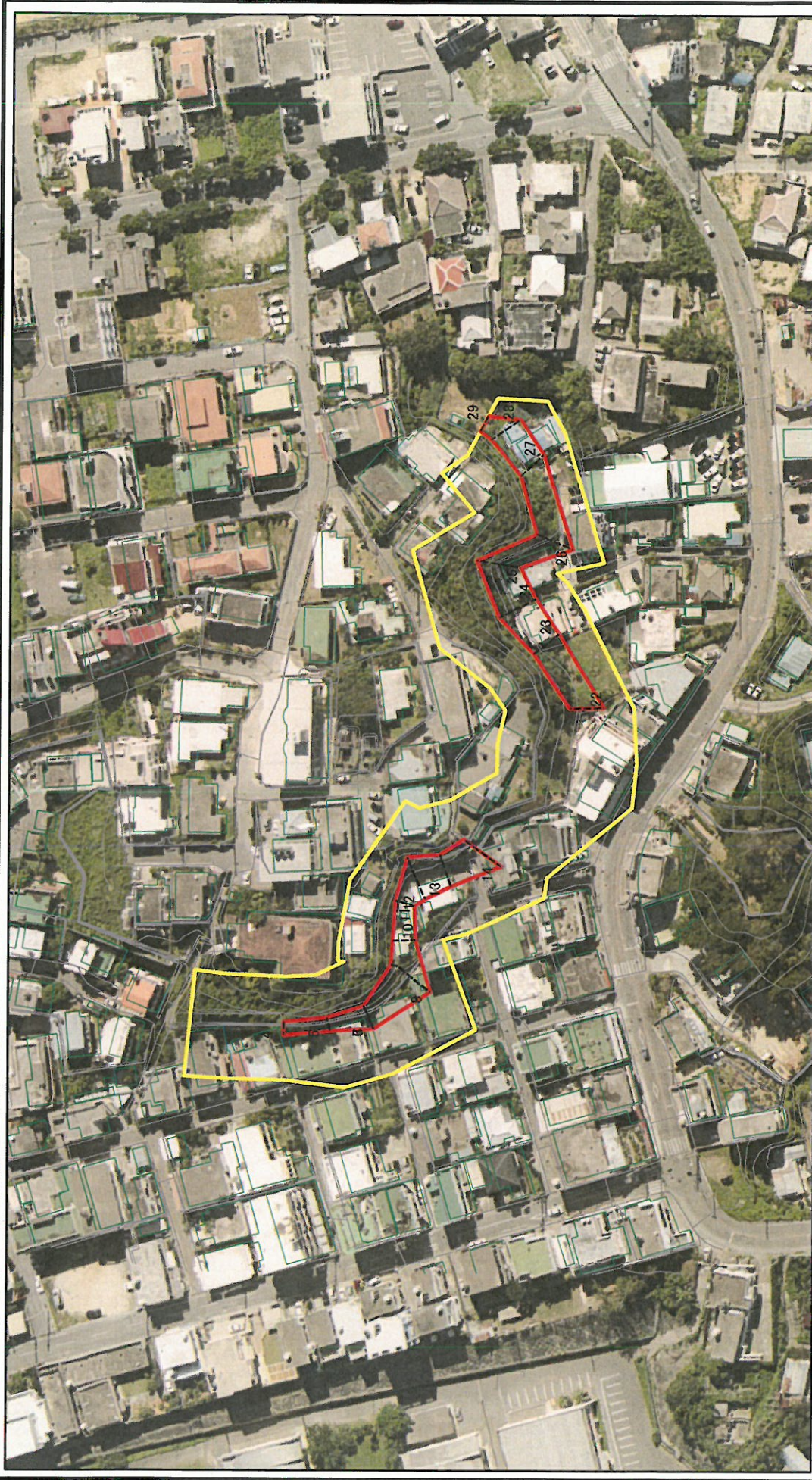
# 土砂災害警戒区域等の指定の公示に係る図書(その2)



図中の数字は横断測線番号を示す

土砂災害警戒区域等第二条の基準に該当する区域 土砂災害防止法 施行令第三条の 基準に該当する 区域		土砂等の移動力高さが1m以下の場合、 土砂等の移動による力が100kN/mを超える区域 土砂等の堆積の高さが3mを超える区域 それ以外の区域	縮尺 1:2,500	自然現象 の種類 告示番号 告示年月日	急傾斜地の崩壊	箇所番号	1-158
						箇所名	吉原(7)
様式一2(急) 土砂災害警戒区域・土砂災害特別警戒区域 区域図(その1)						所在地	沖縄県北谷町吉原栄口原

土砂災害警戒区域等の指定に係る図書(その2-1)



図中の数字は横断測線番号を示す

様式-2-1(急)		土砂災害警戒区域・土砂災害特別警戒区域		土砂災害防止法施行令第二條の基準に該当する区域		N		自然現象の種類		箇所番号		急傾斜地の崩壊		1-158	
土砂災害警戒区域(その2)		土砂災害特別警戒区域		土砂災害防止法施行令第三條の基準に該当する区域		縮尺		告示番号		箇所名		急傾斜地の崩壊		吉原(7)	
				土砂等の移動による方が100kN/mを超える区域		1:1,500		告示年月日		所在地		急傾斜地の崩壊		沖縄県北谷町吉原栄口原	
				土砂等の堆積の高さが3mを超える区域								急傾斜地の崩壊			
				それ以外の区域								急傾斜地の崩壊			