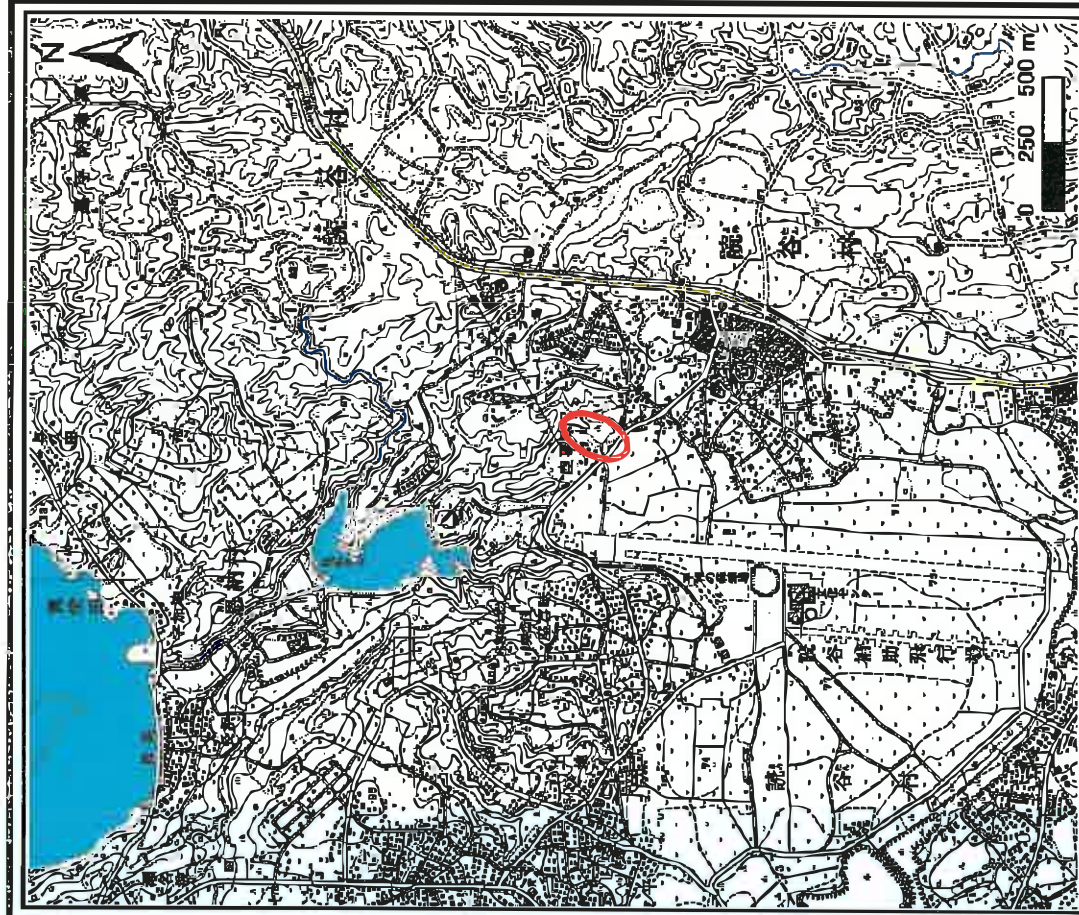


土砂災害警戒区域等の指定に係る図書(その1)



(1/200,000)



(1/25,000)

様式一1(急)
土砂災害警戒区域・土砂災害特別警戒区域
位置図

自然現象の種類

箇所番号

箇所名

所在地

急傾斜の崩壊

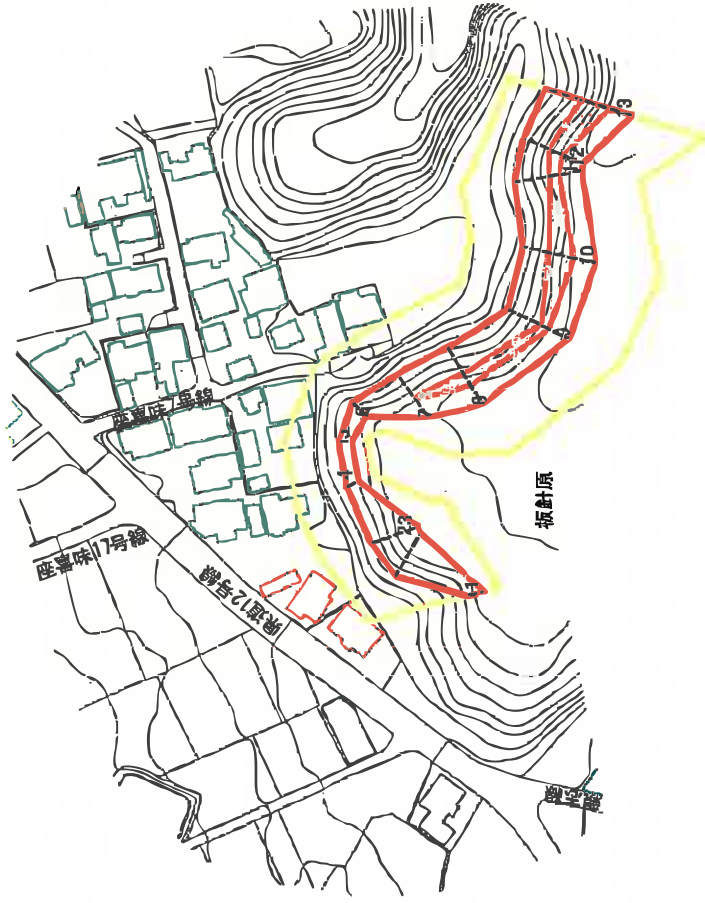
I-354

座喜味(2)

沖縄県読谷村座喜味横田屋原

この地図は、国土地理院の承認を得て、同院発行の20万分の1・2万5千分の1の地形図を複製したものである。(承認番号 平20業複、第824号)

土砂災害警戒区域等の指定の公示に係る図書(その2)



0 25 50 100
m

图中的数字は横断測線番号を示す

様式一2(急)
土砂災害警戒区域・土砂災害特別警戒区域
区域図(その1)

土砂災害防止法施行令第2条の基準に該当する区域 土砂災害防止法施行令第3条の(第2)項が1m以下の埋没 土砂等の移動による力が100kN/mを超える区域 土砂等の埋没の高さが3mを超える区域 それ以外の区域		自然現象 の種類 告示番号 告示年月日	箇所番号	I-354
			箇所名	座喜味(2)
			所在地	沖縄県読谷村座喜味横田屋原




土砂災害警戒区域等の指定の公示に係る図書(その2-1)



0 25 50 100 m

様式-2-1(急)
土砂災害警戒区域・土砂災害特別警戒区域
区域図(その2)

図中の数字は横断測線番号を示す

土砂災害防止法施行令第2条の連帯に該当する区域 土砂災害防止法 施行令第3条の 区域に該当する 区域	   		自然現象 の種類 告示番号 告示年月日	急傾斜地の崩壊	箇所番号 箇所名 所在地	I-354 陸喜味(2) 沖縄県読谷村陸喜味横田屋原