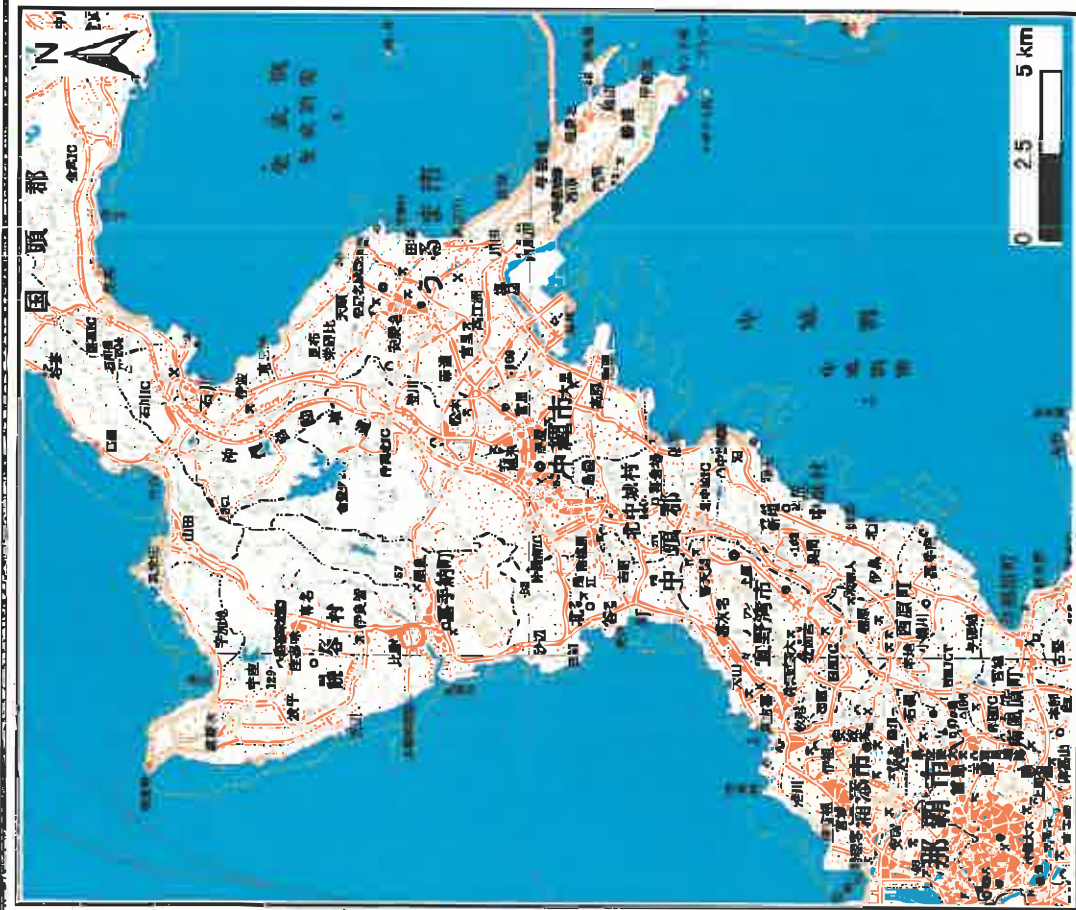
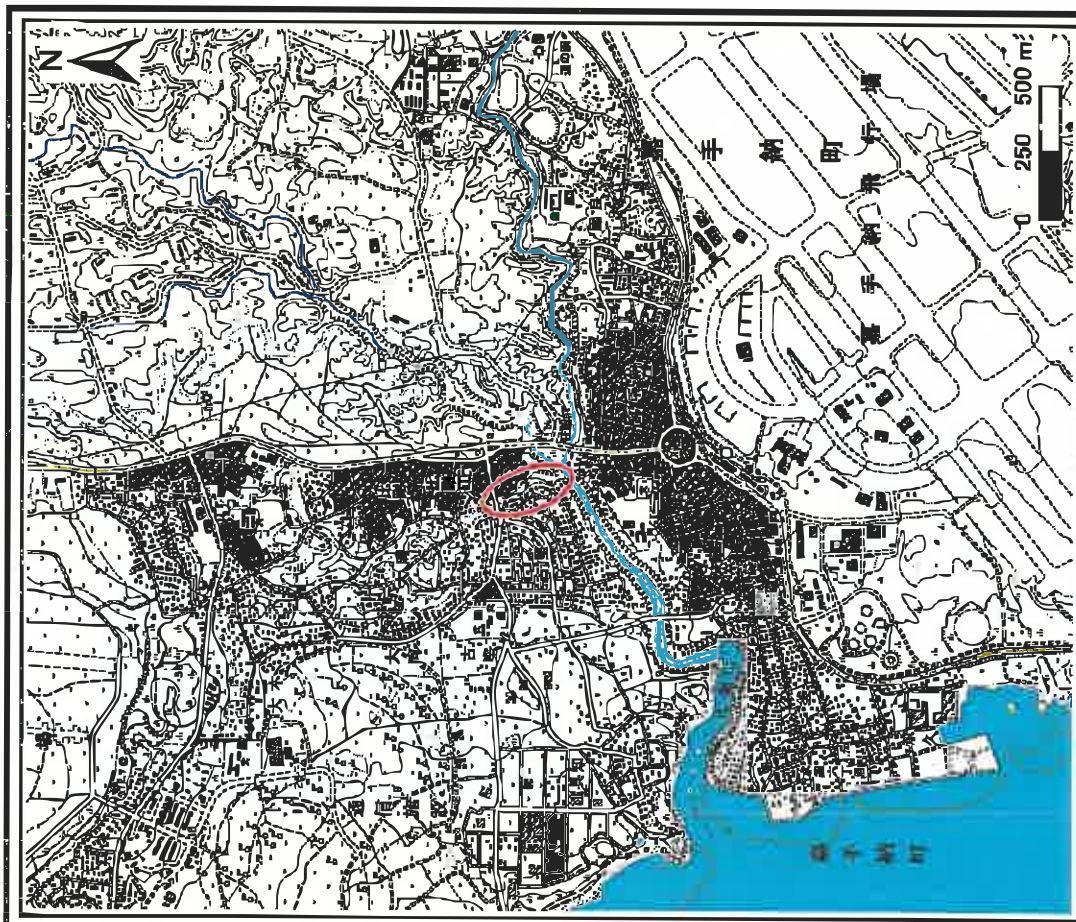


土砂災害警戒区域等の指定に係る図書の公示(その1)



(1/200,000)

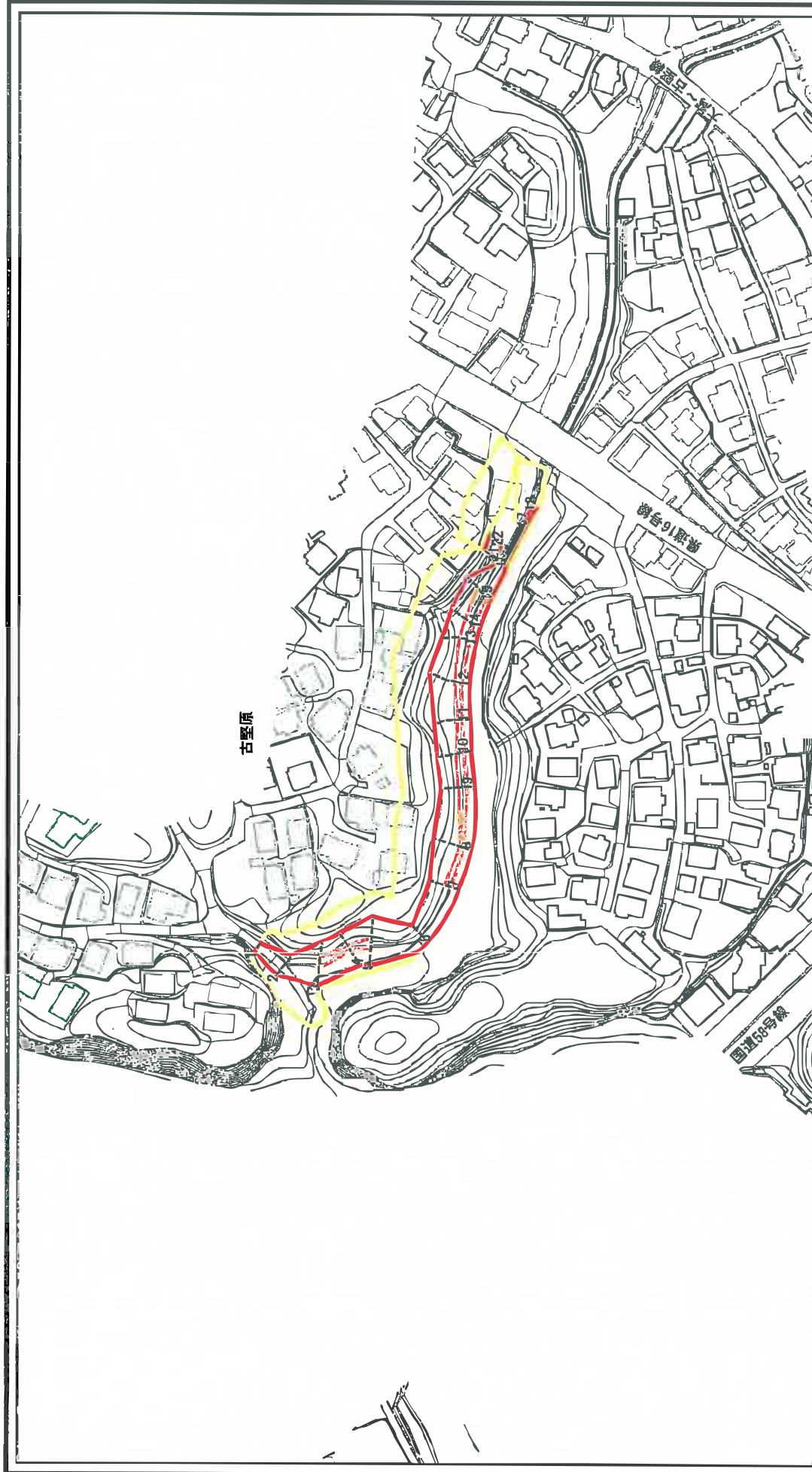


(1/25,000)

様式-1(急) 土砂災害警戒区域・土砂災害特別警戒区域 位置図	自然現象の種類	急傾斜の崩壊
	箇所番号	I-115
	箇所名 所在地	古堅(2) 沖繩県読谷村古堅古堅原

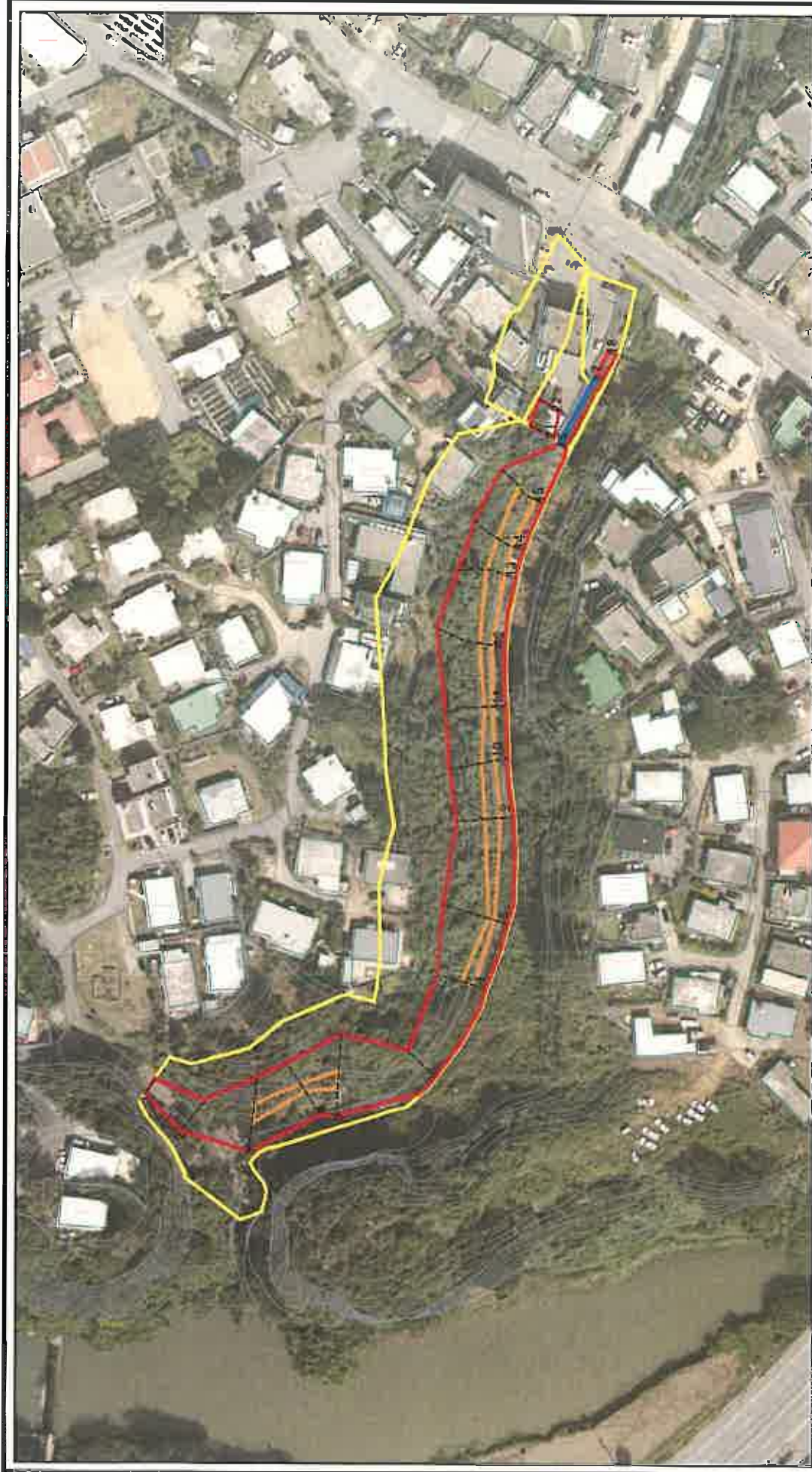
この地図は、国土地理院の承認を得て、同院発行の20万分の1・2万5千分の1の地形図を複製したものである。(承認番号 平20業帳、第824号)

土砂災害警戒区域等の指定の公示に係る図書(その2)



様式一2(急) 土砂災害警戒区域・土砂災害特別警戒区域 区域図(その1)		土砂災害防止法施行令第二条の基準に該当する区域 土砂等の移動高さ1m以下の場合、土砂等の移動による方が100kV/mを超える区域 土砂災害防止法施行令第三条の基準に該当する区域 土砂等の堆積の高さが3mを超える区域 それ以外の区域	自然現象の種類 告示番号 告示年月日	急傾斜地の崩壊 箇所名 所在地	1-115 古堅(2) 沖縄県読谷村古堅古堅原
---	--	---	--------------------------	-----------------------	-------------------------------

土砂災害警戒区域等の指定の公示に係る図書(その2-1)



0 25 50 100 m

<p>様式-2-1(急) 土砂災害警戒区域・土砂災害特別警戒区域 区域図(その2)</p>		<p>土砂災害防止法施行令第2条の基準に該当する区域 土砂等の(移動)高さ1m以下の場合 土砂等の移動による力が10kN/m²を超える区域 土砂災害防止法 施行令第3条の 基準に該当する 区域</p>	<p>土砂災害防止法施行令第2条の基準に該当する区域 土砂等の(移動)高さ1m以下の場合 土砂等の移動による力が10kN/m²を超える区域 土砂等の堆積の高さが3mを超える区域 それ以外の区域</p>	<p>自然現象 の種類 告示番号</p>	<p>急傾斜地の崩壊 箇所番号 箇所名 所在地</p>	<p>図中の数字は横断測線番号を示す</p>
<p>縮尺 1:1,500</p>		<p>告示年月日 I-115 古堅(2) 沖縄県読谷村古堅古堅原</p>				