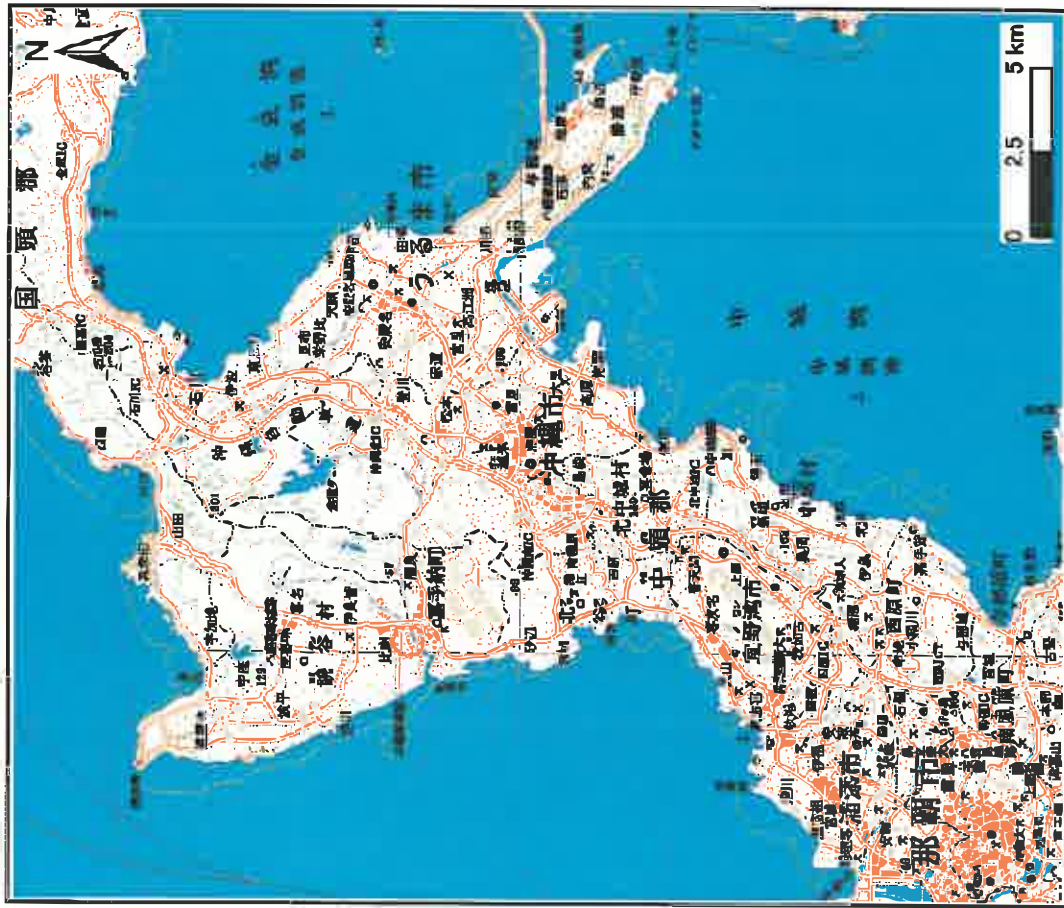
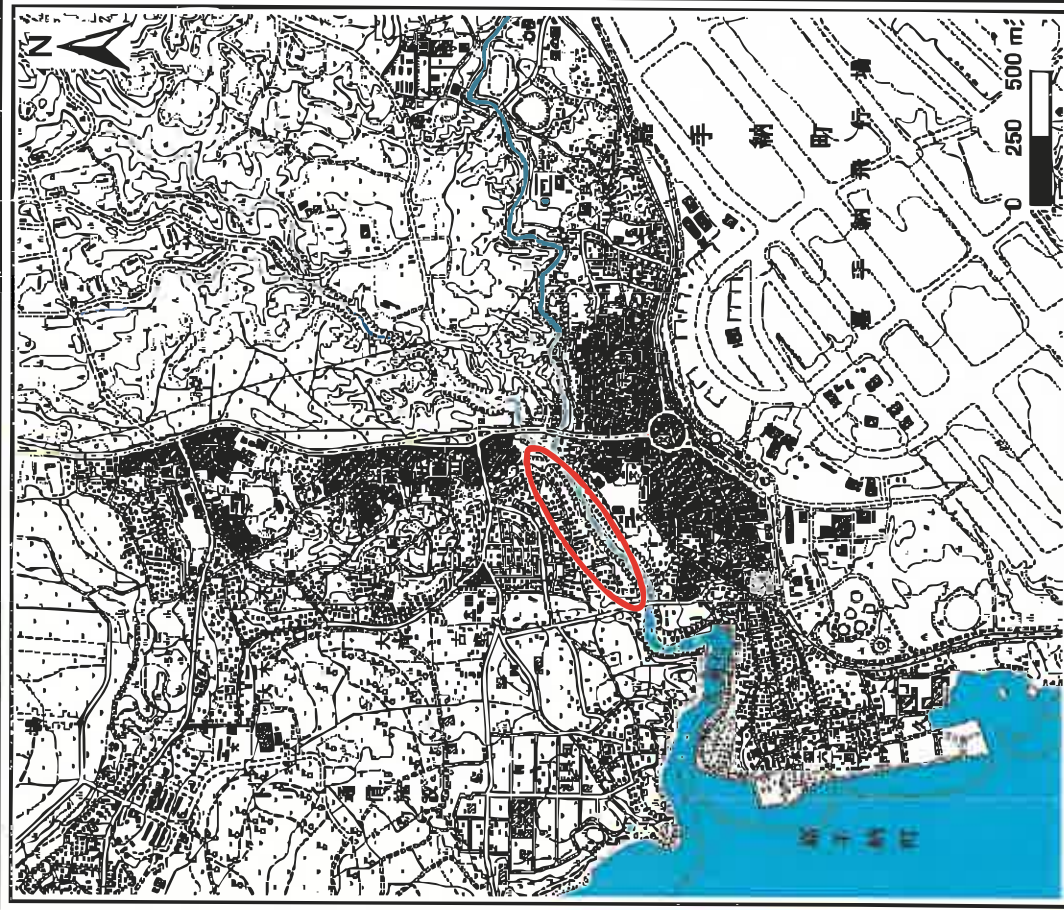


# 土砂災害警戒区域等の指定に係る図書の公示(その1)



(1/200,000)



(1/25,000)

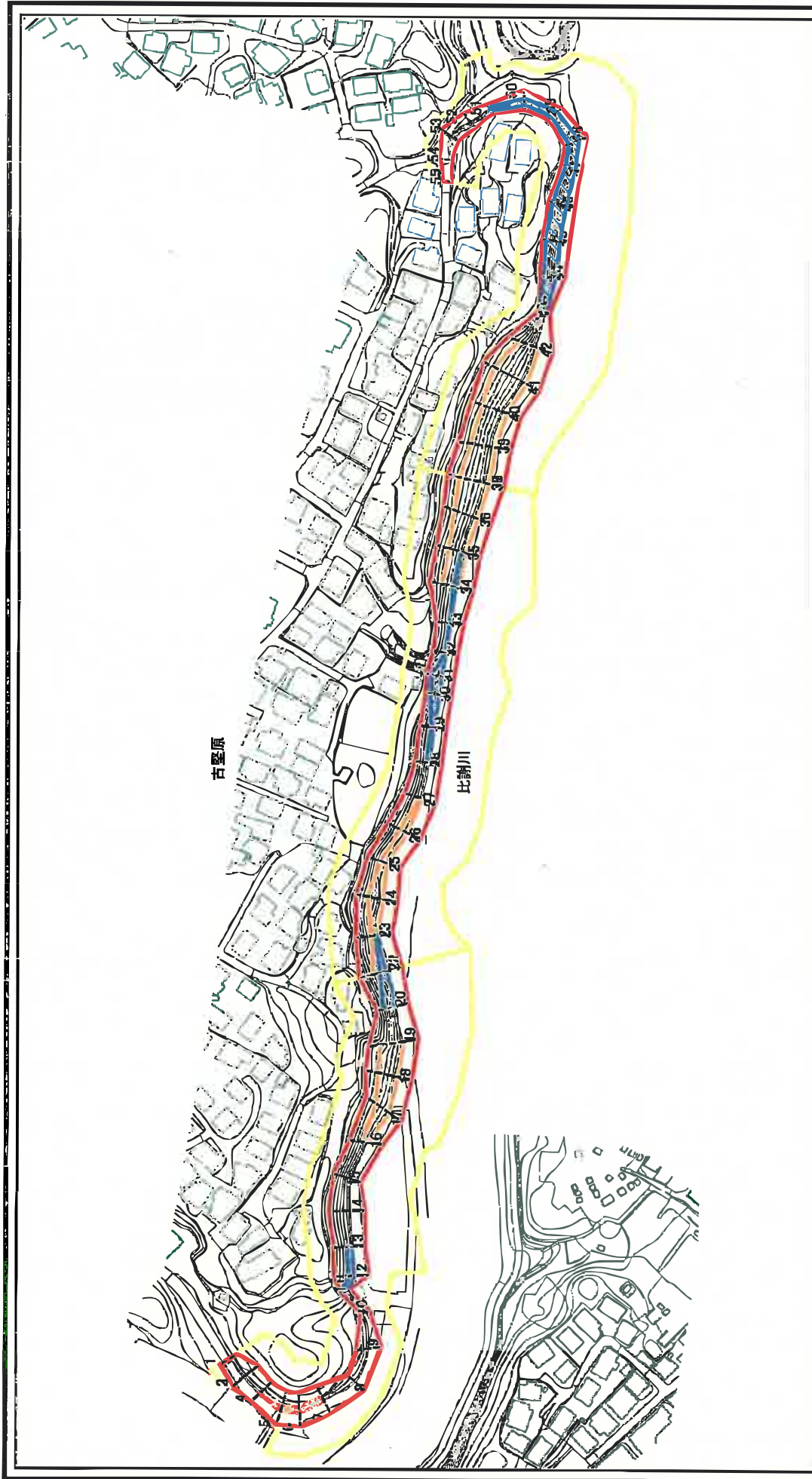
様式一(急)  
土砂災害警戒区域・土砂災害特別警戒区域  
位置図

自然現象の種類  
箇所番号  
箇所名  
所在地

急傾斜の崩壊  
I-114  
古堅(1)  
沖縄県読谷村古堅松浦原

この地図は、国土地理院の承認を得て、同院発行の20万分の1・2万5千分の1の地形図を複製したものである。(承認番号 平20業植、第824号)

# 土砂災害警戒区域等の指定の公示に係る図書(その2)

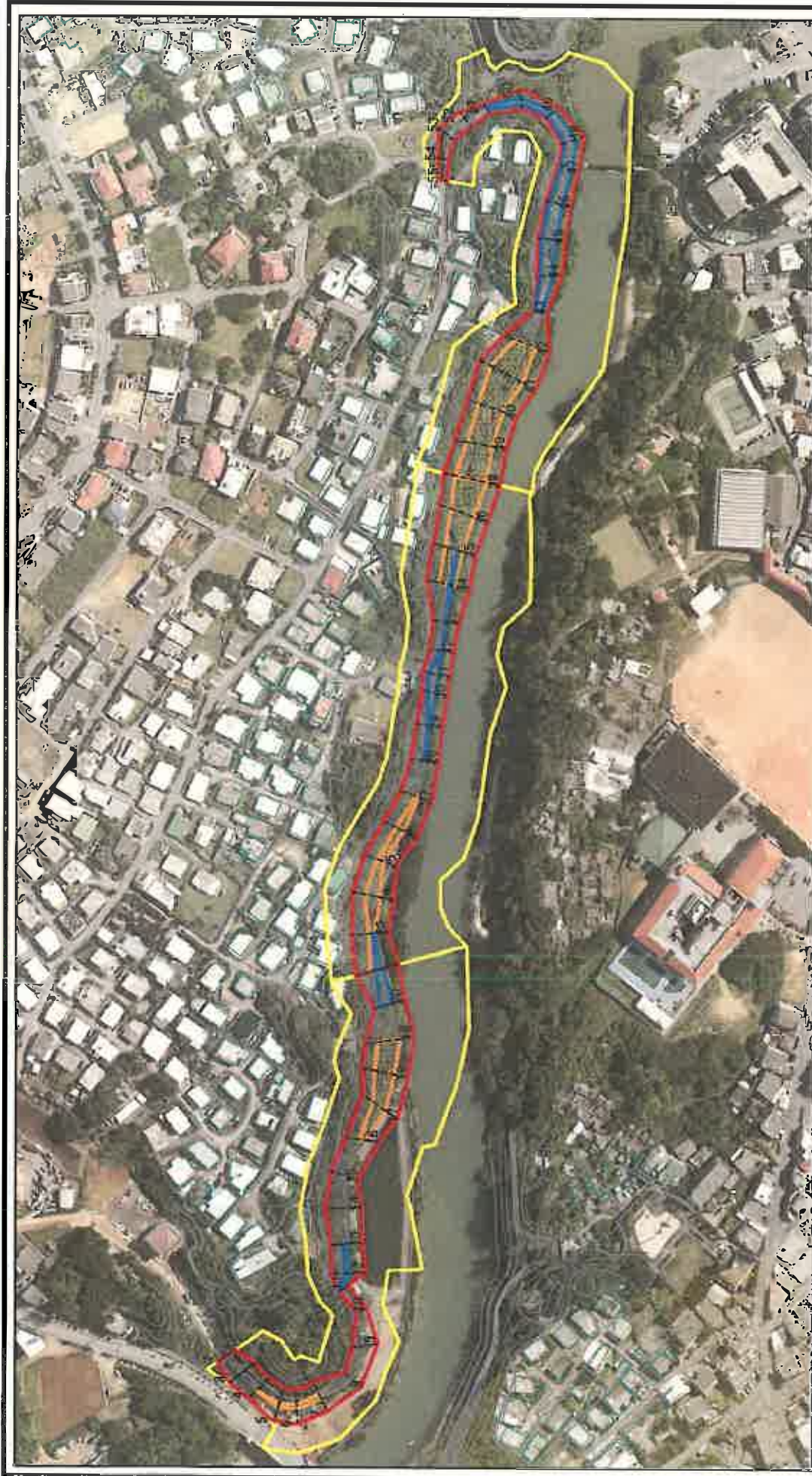


0 25 50 100 m

図中の数字は横断測線番号を示す

<p>様式一2(急) 土砂災害警戒区域・土砂災害特別警戒区域 区域図(その1)</p>		<p>土砂災害防止法施行令第二条の基準に該当する区域 土石等の(移動)高さ1m以下の場合 土石等の移動による方が0.04m/mを超える区域</p>	<p>自然現象 の種類</p>	<p>急傾斜地の前線</p>	<p>箇所番号</p>	<p>I-114</p>
<p>土砂災害防止法 施行令第三条の 基準に該当する 区域</p>	<p>土砂災害警戒区域 土砂等の堆積の高さが5mを超える区域 それ以外の区域</p>	<p>告示番号</p>	<p>告示年月日</p>	<p>箇所名</p>	<p>所在地</p>	<p>古堅(1) 沖縄県読谷村古堅浦原</p>
		<p>縮尺</p>	<p>1:3,000</p>			

# 土砂災害警戒区域等の指定の公示に係る図書(その2-1)



0 25 50 100 m

図中の数字は横断測線番号を示す

<b>様式-2-1(急)</b> <b>土砂災害警戒区域・土砂災害特別警戒区域</b> <b>区域図(その2)</b>			土砂災害防止法施行令第2条の基準に該当する区域 土砂災害防止法 施行令第3条の 基準に該当する 区域	土砂等の移動(移動)高さが1m以下の場合 土砂等の移動による力が10kN/mを超える区域 土砂等の堆積の高さが3mを超える区域 それ以外の区域	 縮尺 1:3,000	自然現象 の種類	危険斜地の種別	箇所番号	I-114
						告示番号		箇所名	古堅(1)