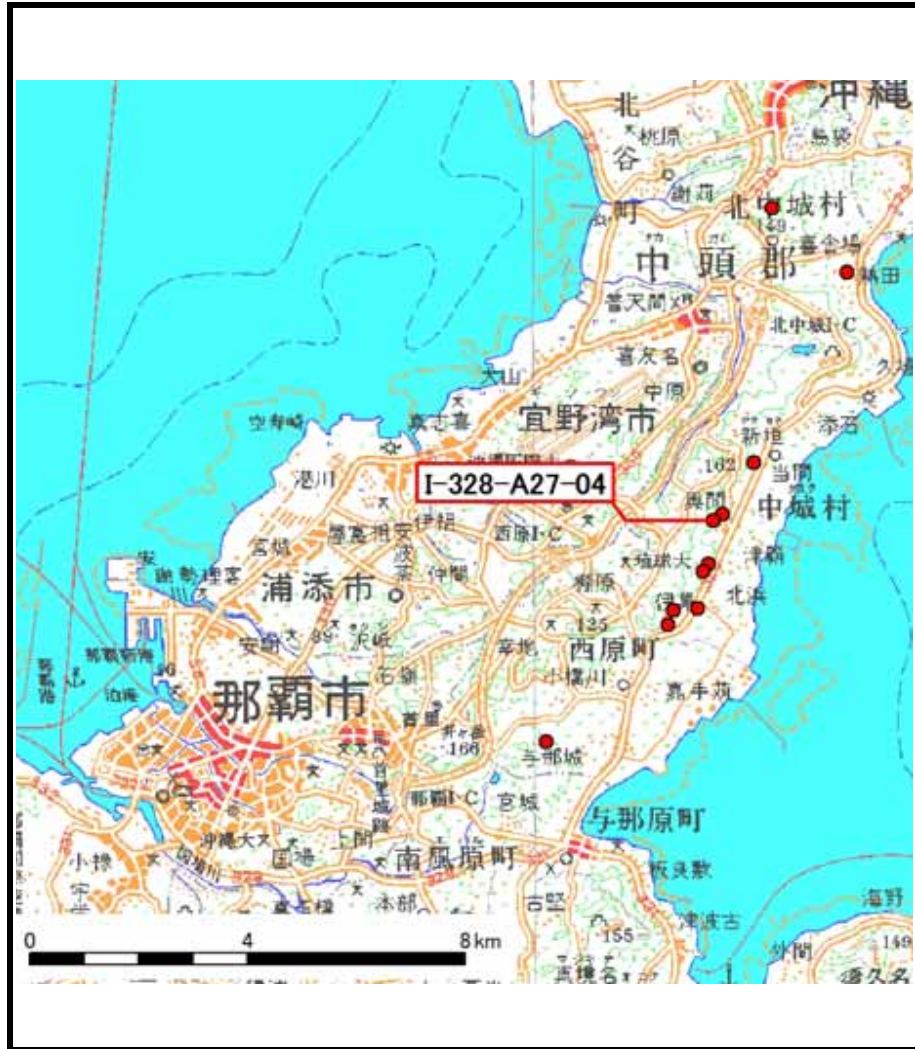
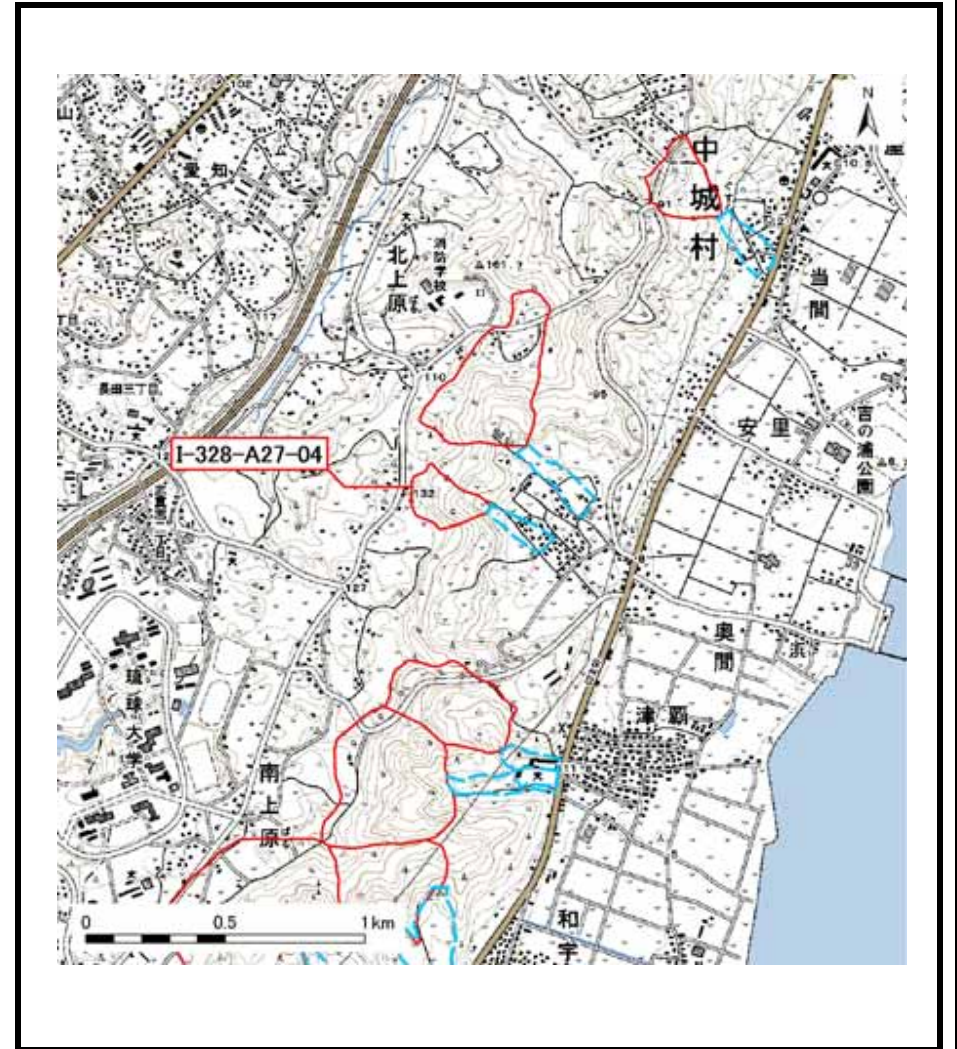


# 土砂災害警戒区域等の指定の公示に係る図書（その1）



(1/200,000)



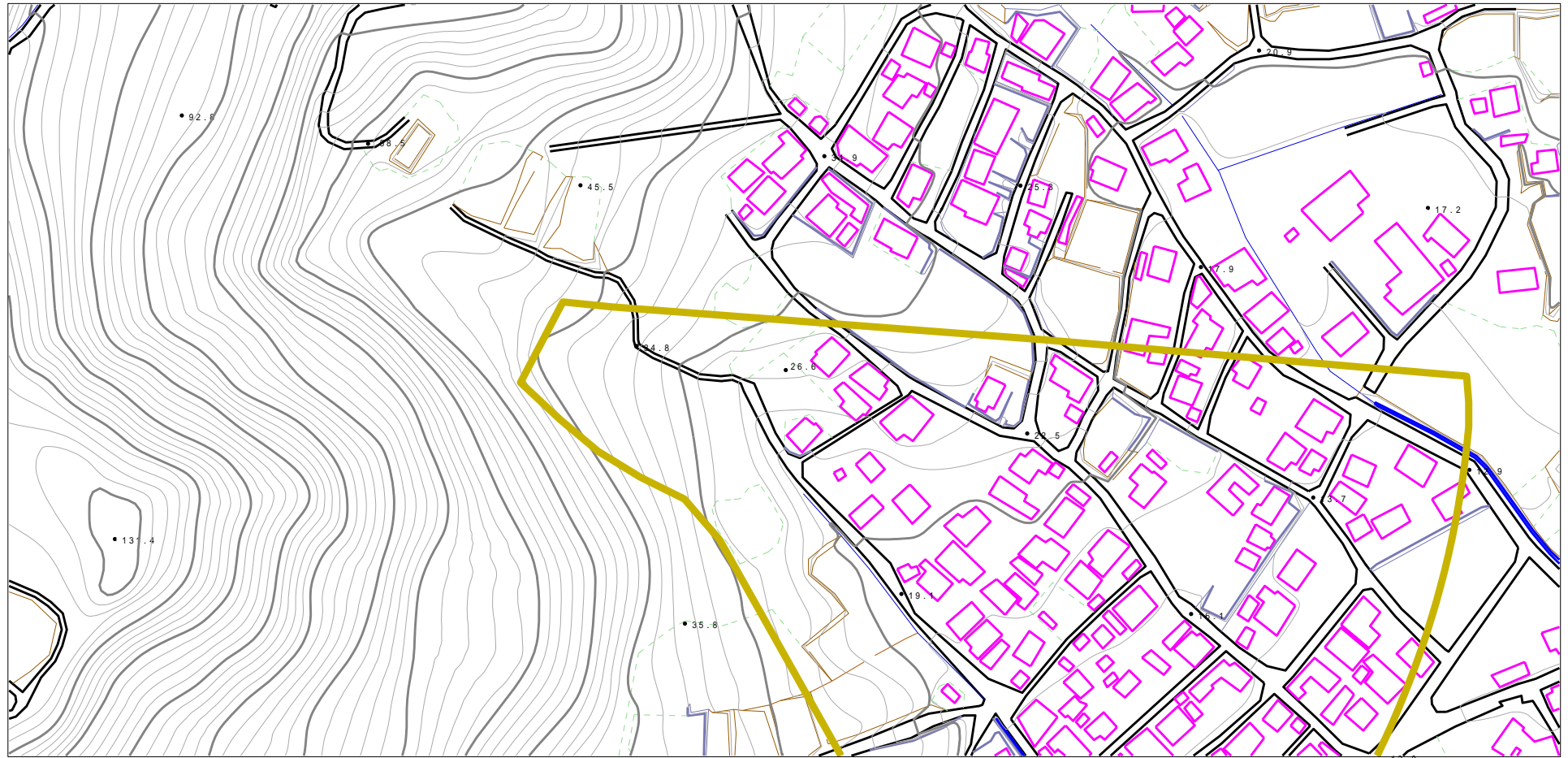
(1/25,000)

様式 - 1 (土)  
土砂災害警戒区域・土砂災害特別警戒区域 位置図

自然現象の種類	土石流
溪流番号	328-A27-04
溪流名	
所在地	沖縄県 中頭郡 中城村 奥間

この地図は、国土地理院長の承認を得て、同院発行の20万分の1・2万5千分の1の地形図を複製したものである。（認証番号 平 中復 第 号・認証番号 平 中復 第 号）

# 土砂災害警戒区域等の指定の公示に係る図書（その2）



様式 - 2 (土)

土砂災害警戒区域・土砂災害特別警戒区域  
区域図

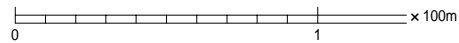
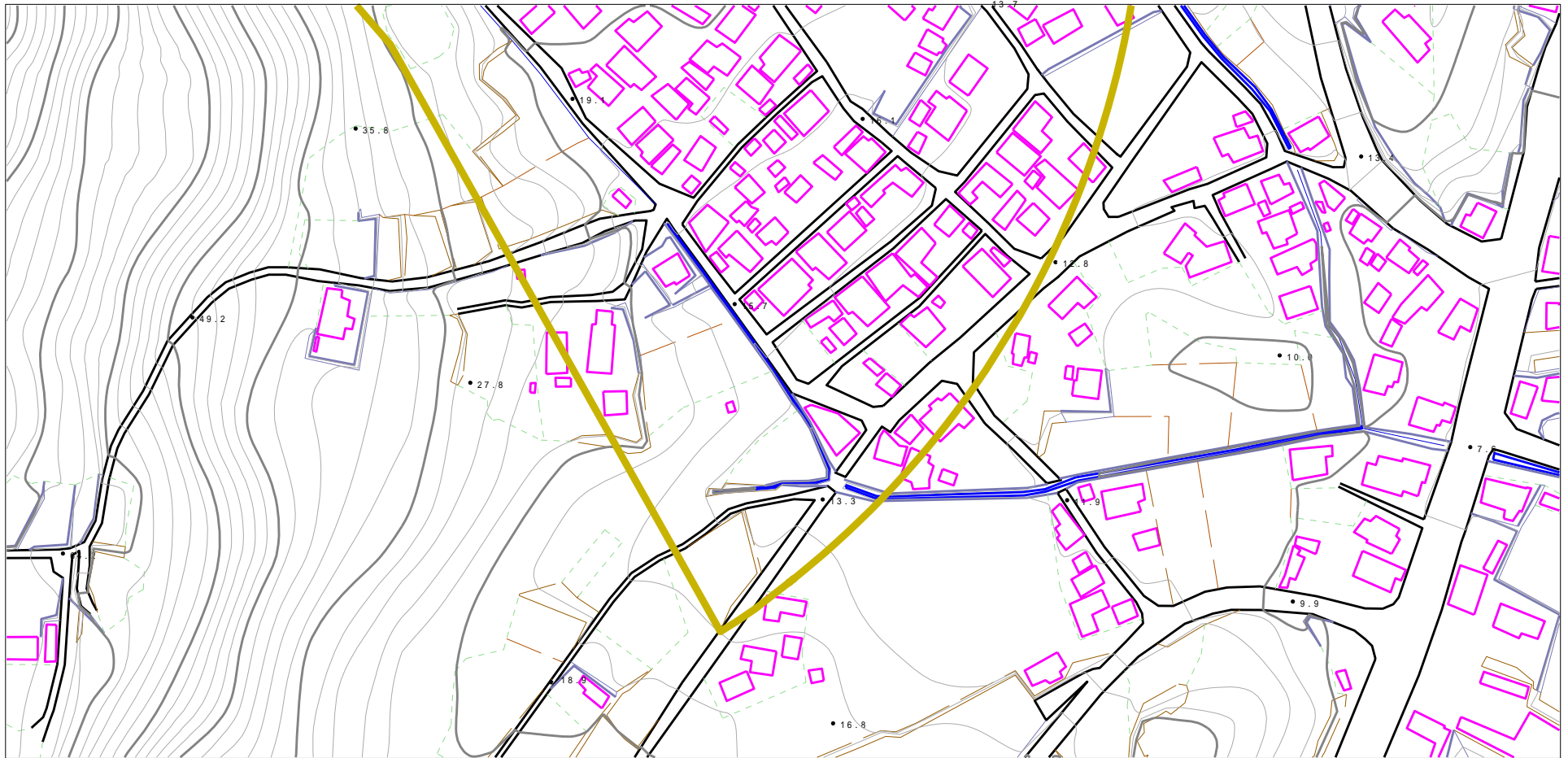
土砂災害防止法施行令第二條の基準に該当する区域 (土砂災害警戒区域)	
土砂災害防止法施行令第三條の基準に該当する区域 (土砂災害特別警戒区域)	
その他の区域	

N  
縮尺  
1:2,500

自然現象の種類	土石流	溪流番号	328-A27-04
告示番号		溪流名	
告示年月日		所在地	沖縄県 中頭郡 中城村 奥間



# 土砂災害警戒区域等の指定の公示に係る図書（その2）



様式 - 2 (土)

土砂災害警戒区域・土砂災害特別警戒区域  
区域図

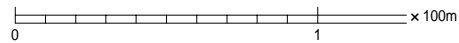
土砂災害防止法施行令第2条の基準に該当する区域 (土砂災害警戒区域)	
土砂災害防止法施行令第3条の基準に該当する区域 (土砂災害特別警戒区域)	
その他の区域	

N  
  
縮尺  
1:2,500

自然現象の種類	土石流	溪流番号	328-A27-04
告示番号		溪流名	
告示年月日		所在地	沖縄県 中頭郡 中城村 奥間



# 参考資料 (その3)

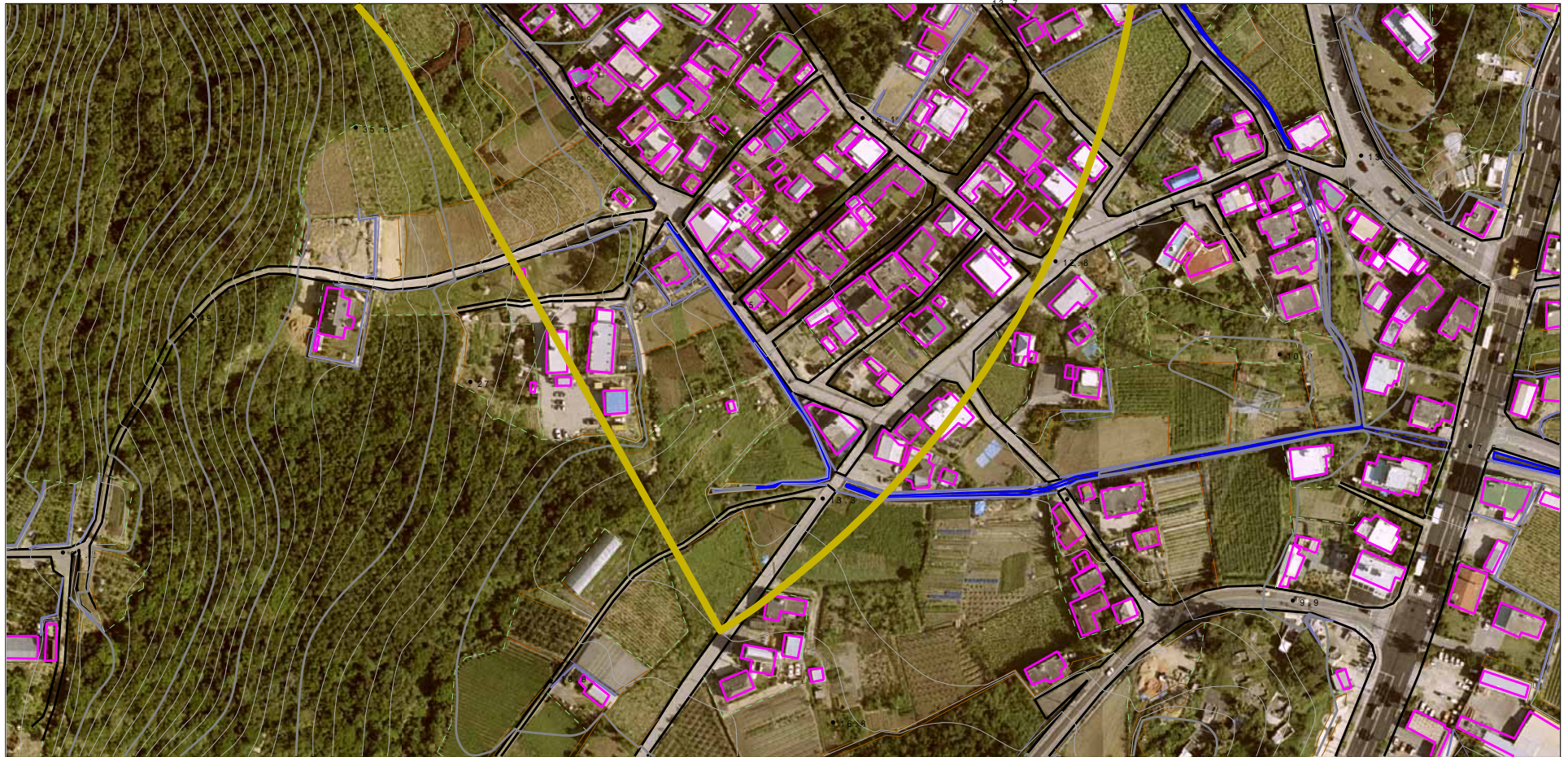


## 参考資料

参考資料	土砂災害防止法施行令第二条の基準に該当する区域 (土砂災害警戒区域)		N 縮尺 1:2,500	自然現象 の種類	土石流	溪流番号	328-A27-04
	土砂災害防止法施行令第三条の基準に該当する区域 (土砂災害特別警戒区域)			告示番号		溪流名	
	その他の区域			告示年月日		所在地	沖縄県 中頭郡 中城村 奥間



# 参考資料 (その3)



## 参考資料

参考資料	土砂災害防止法施行令第二条の基準に該当する区域 (土砂災害警戒区域)		N  縮尺 1:2,500	自然現象の種類	土石流	溪流番号	328-A27-04
	土砂災害防止法施行令第三条の基準に該当する区域 (土砂災害特別警戒区域)			告示番号		溪流名	
	その他の区域			告示年月日		所在地	沖縄県 中頭郡 中城村 奥間