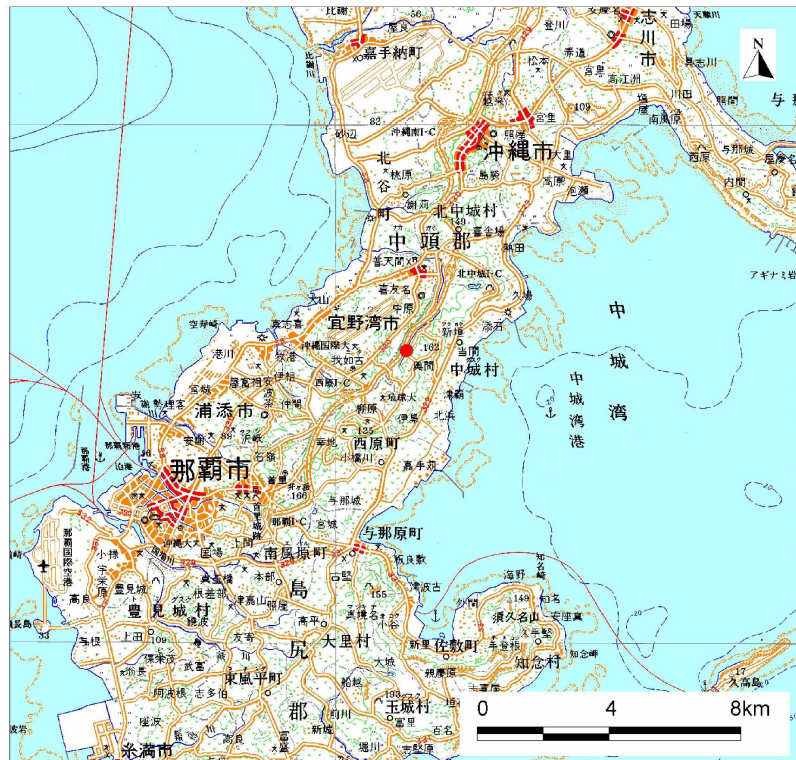
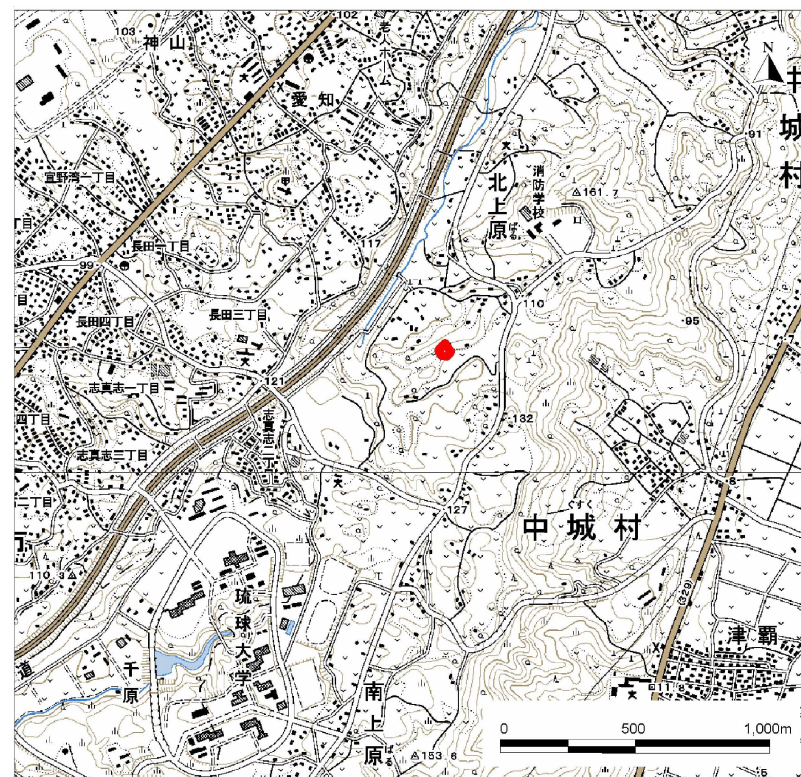


# 土砂災害警戒区域等の指定の公示に係わる図書(その1)



( 1/200,000 )

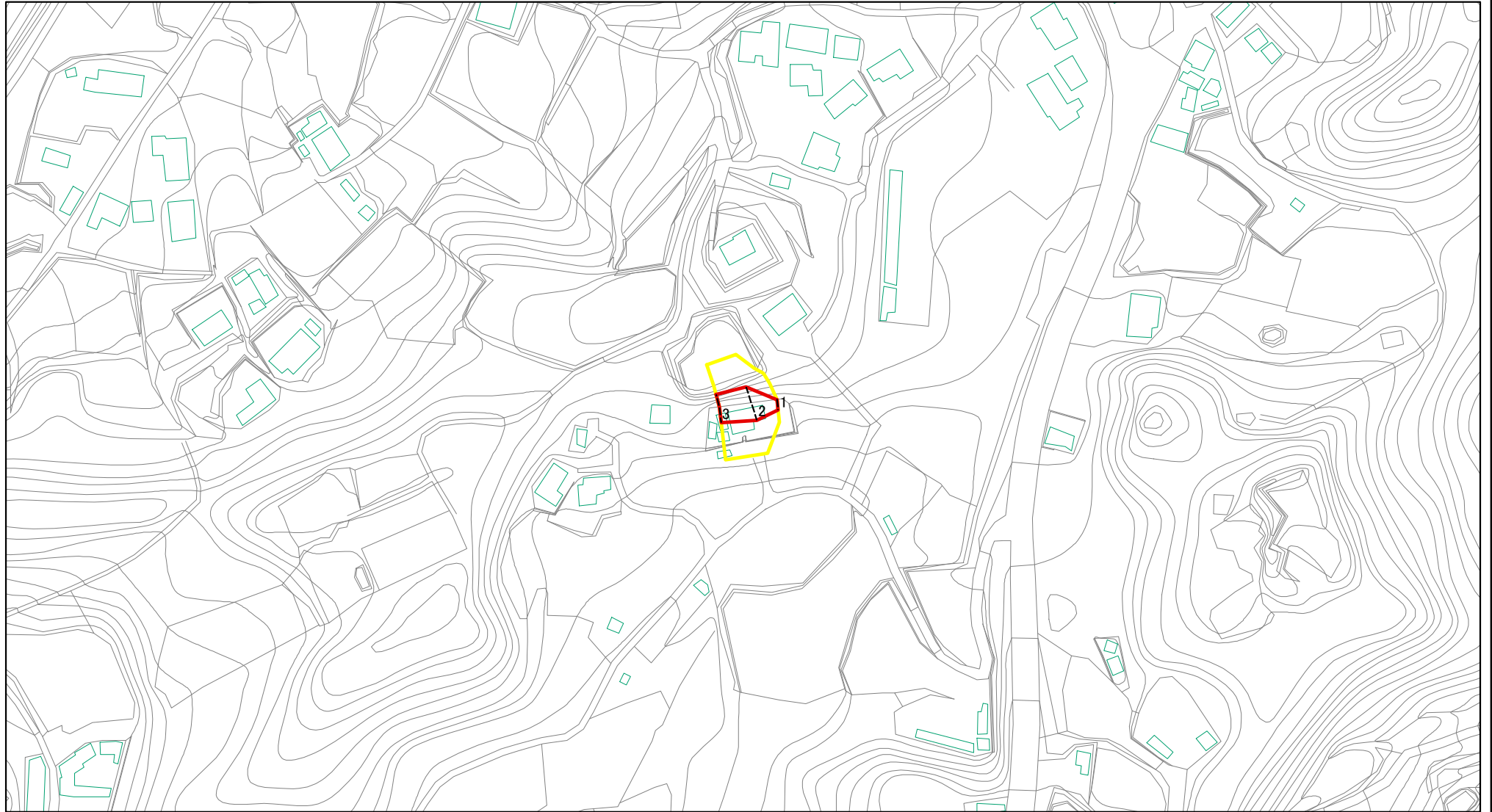


( 1/25,000 )

土砂災害警戒区域・土砂災害特別警戒区域位置図

自然現象の種類	急傾斜地の崩壊
箇所番号	Ⅱ-211-1
箇所名	南上原(2)-1
所在地	中頭郡 中城村 南上原

# 土砂災害警戒区域等の指定の公示に係る図書(その2)



0 25 50 100  
m

図中の数字は横断測線番号を示す

様式-2(急)

土砂災害警戒区域・土砂災害特別警戒区域  
区域図(その1)

土砂災害防止法施行令第二条の基準に該当する区域



土砂災害防止法  
施行令第三条の  
基準に該当する  
区域

土石等の(移動)高さが1m以下の場合、  
土石等の移動による力が100kN/mを超える区域



土石等の堆積の高さが3mを超える区域



それ以外の区域



±

縮尺

1:2,500

自然現象  
の種類

急傾斜地の崩壊

告示番号

告示年月日

箇所番号

箇所名

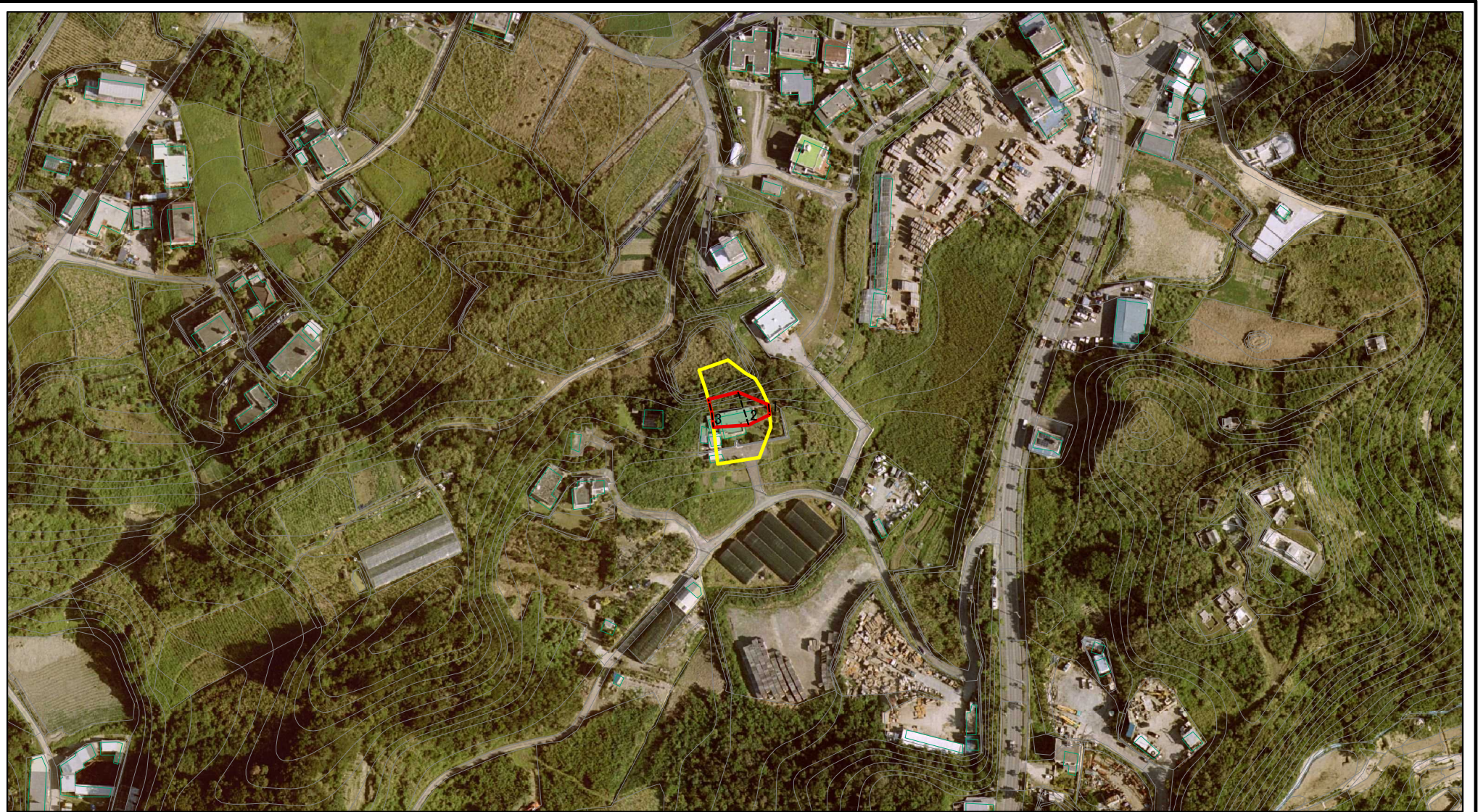
所在地

Ⅱ-211-1

南上原(2)-1


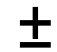


中城村南上原字井水原

# 参考資料



図中の数字は横断測線番号を示す

## 参考資料

参考資料	土砂災害防止法施行令第二条の基準に該当する区域		 縮尺 1:2,500	自然現象の種類	急傾斜地の崩壊	箇所番号	Ⅱ-211-1
	土砂災害防止法施行令第三条の基準に該当する区域			告示番号		箇所名	南上原(2)-1
	それ以外の区域			告示年月日		所在地	中城村南上原字井水原
	土砂等の(移動)高さが1m以下の場合、土砂等の移動による力が100kN/mを超える区域	