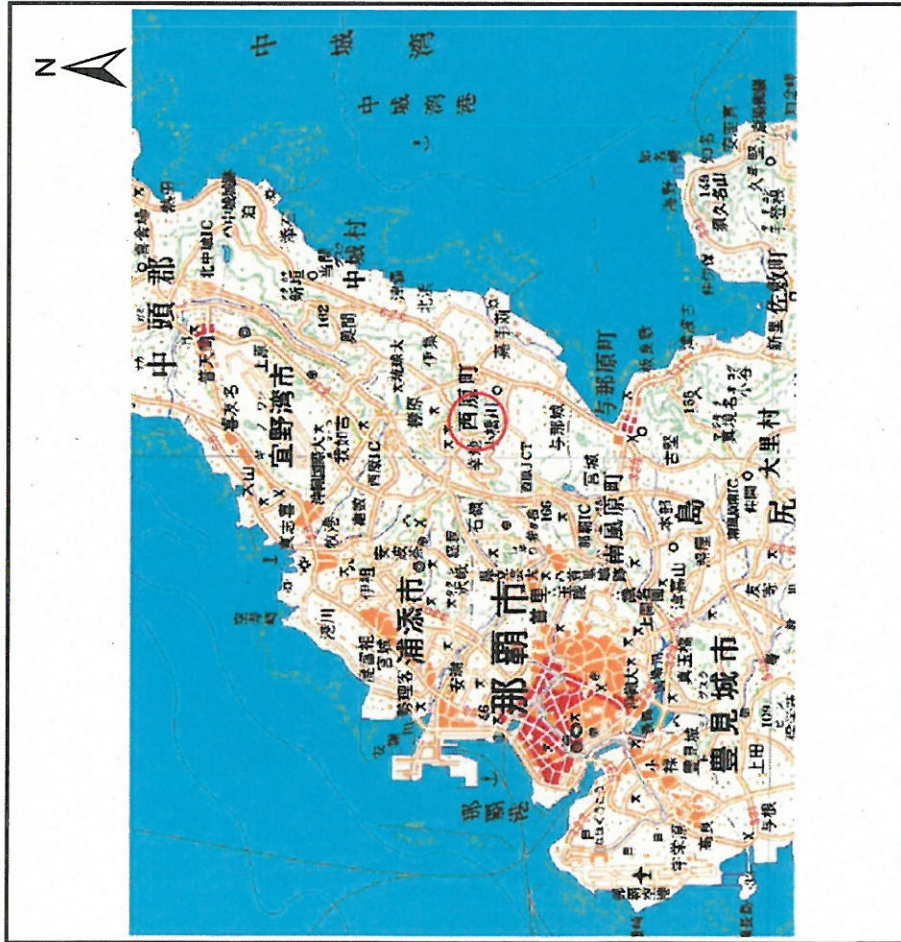


土砂災害警戒区域等の指定に係る図書の公示(その1)

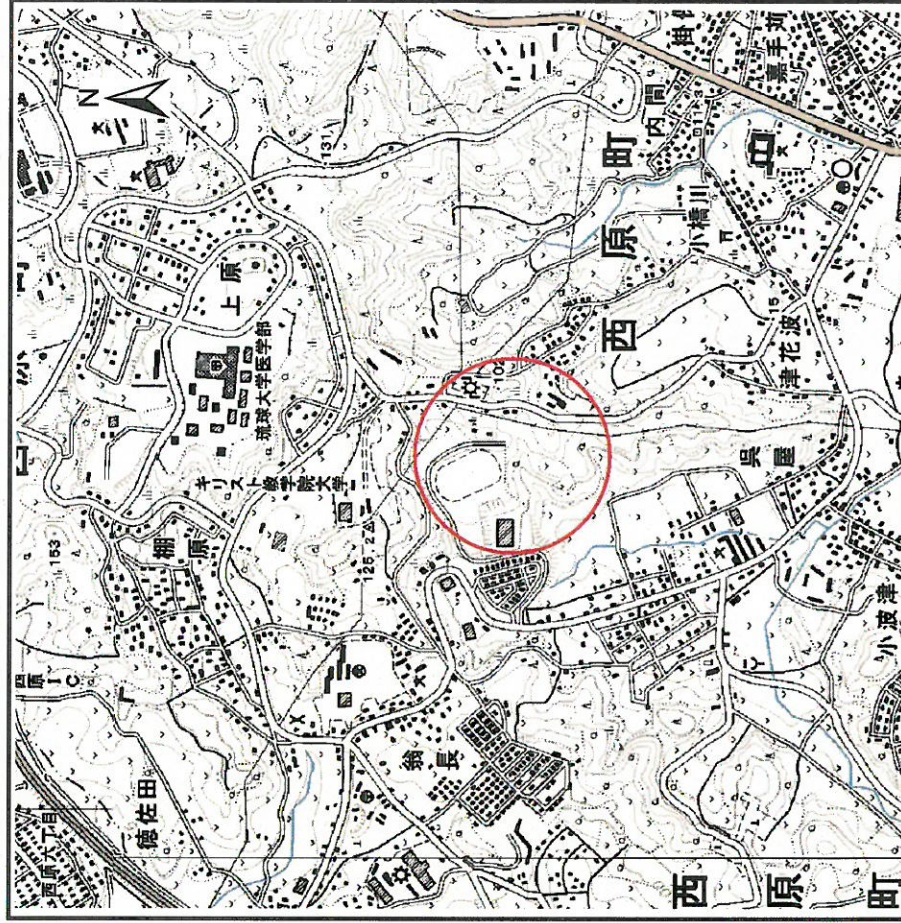


(1/200,000)

様式一(土)

土砂災害警戒区域・土砂災害特別警戒区域

位置図



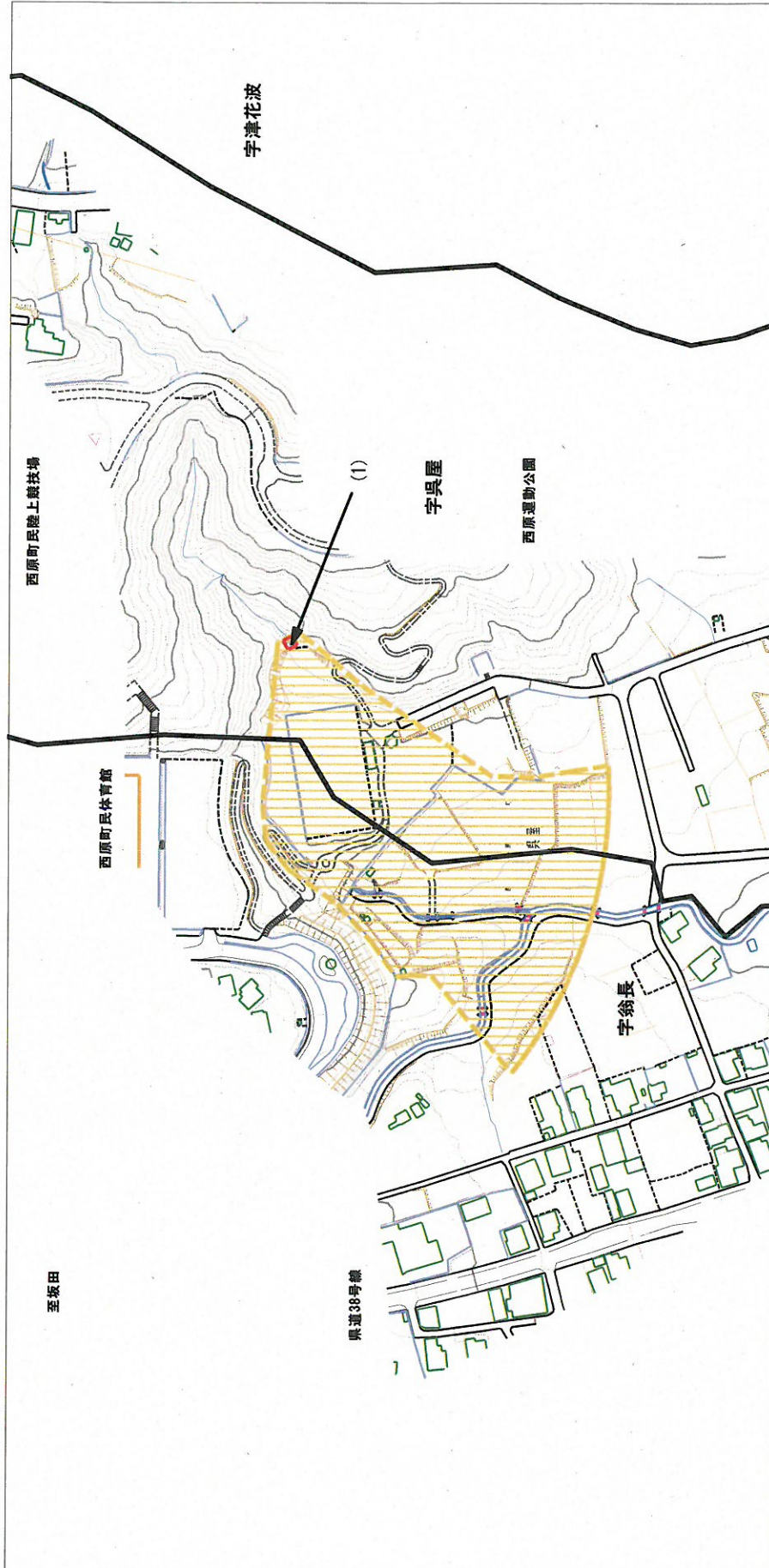
(1/25,000)

土砂災害警戒区域・土砂災害特別警戒区域 位置図	自然現象の種類	土石流
	渓流番号	329-C30-19
	渓流名	呉屋
	所在地	沖縄県中頭郡西原町呉屋

この地図は、国土地理院長の承認を得て、同院発行の数値地図200000(地図画像)及び数値地図25000(地図画像)を複製したものである。(承認番号 平22業複、第898号)



土砂災害警戒区域等の指定に関わる図書（その2）

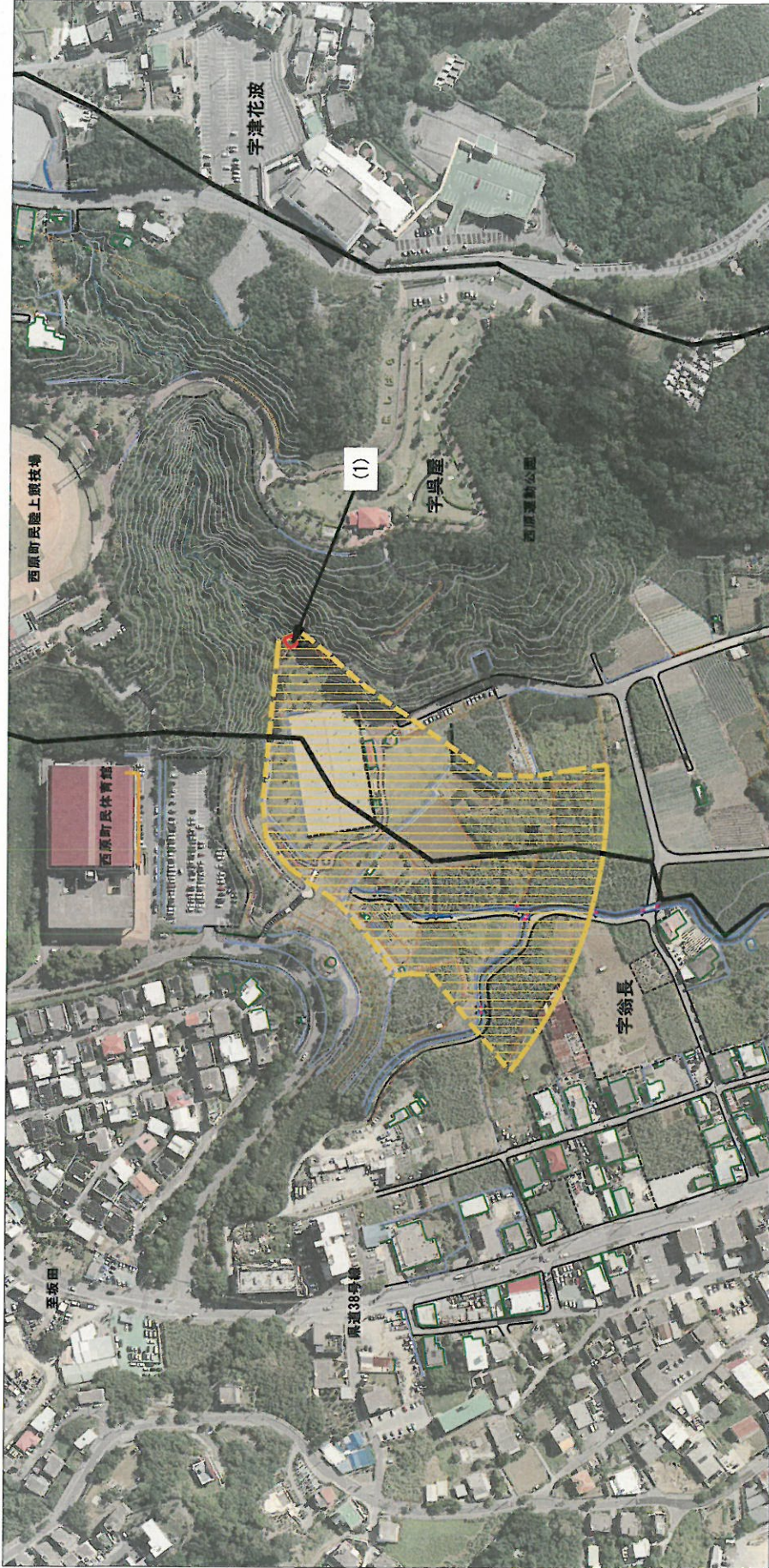


0 100m

様式一2（土） 土砂災害警戒区域・土砂災害特別警戒区域 区域図		土砂災害防止法施行令第二條の基準に該当する区域 土砂災害の発生が1mを超える場合、土砂等の 移動によるおそれ500kN/m <sup>2</sup> を超える区域 土砂災害の発生が1mを超える場合、土砂等の 移動によるおそれ500kN/m <sup>2</sup> 以下の区域 それ以外の区域	縮尺 1:2,500	告示番号 告示年月日	自然現象 の種類	土石流	溪流番号 溪流名 所在地	329-C30-19 呉屋 沖縄県中頭郡西原町呉屋
---------------------------------------	--	---	---------------	---------------	-------------	-----	--------------------	---------------------------------



土砂災害警戒区域等の指定の公示に関わる図書（その2）



様式-2-1 (土) 土砂災害警戒区域・土砂災害特別警戒区域 区域図		土砂災害特別警戒区域等二つの基準に該当する区域 土砂災害の発生が1mを超える場合、土石等の 移動による力が500kN/mを記入する区域 土砂災害防止 土砂災害警戒区域 土砂災害特別警戒区域 土砂災害特別警戒区域 土砂災害特別警戒区域	縮尺 1:2,500	自然現象 の種類 告示番号 告示年月日	土石流 土石流	溪流番号 溪流名 所在地	329-C30-19 土石流 土石流 沖縄県中頭郡西原町具屋
--	--	---	---------------	------------------------------	------------	--------------------	---