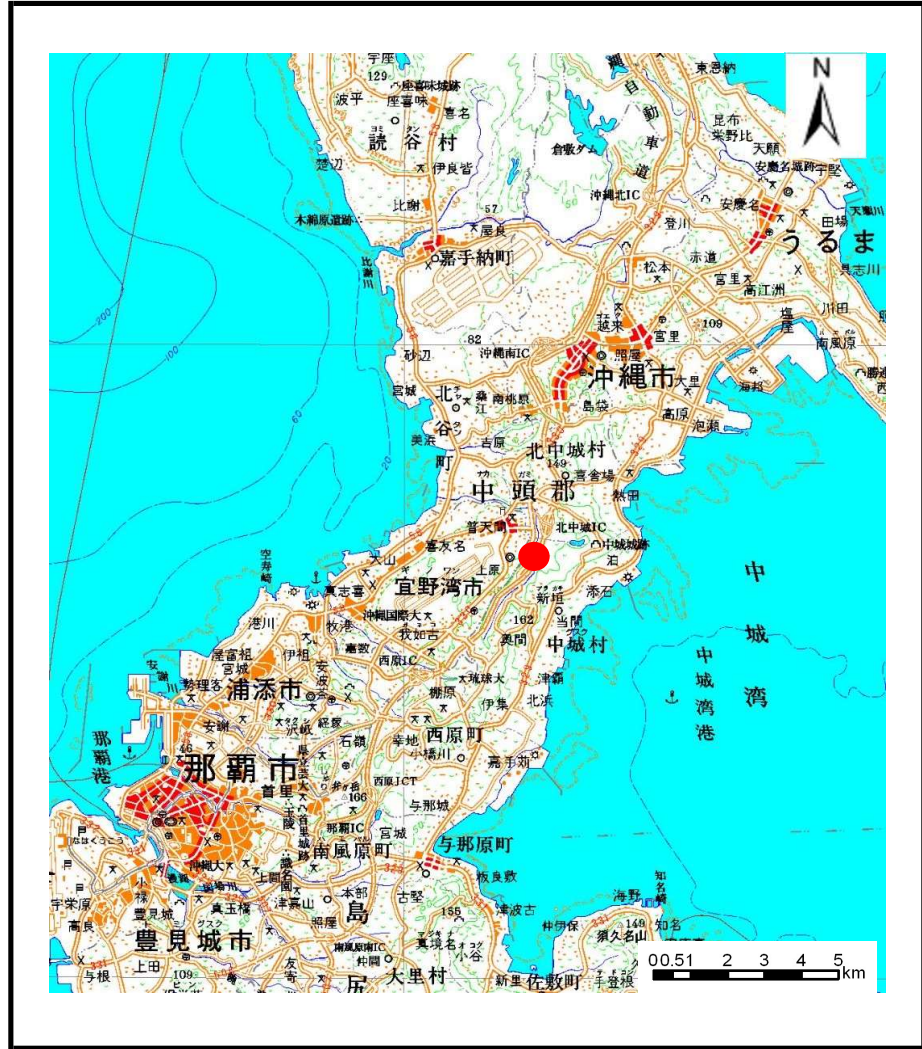
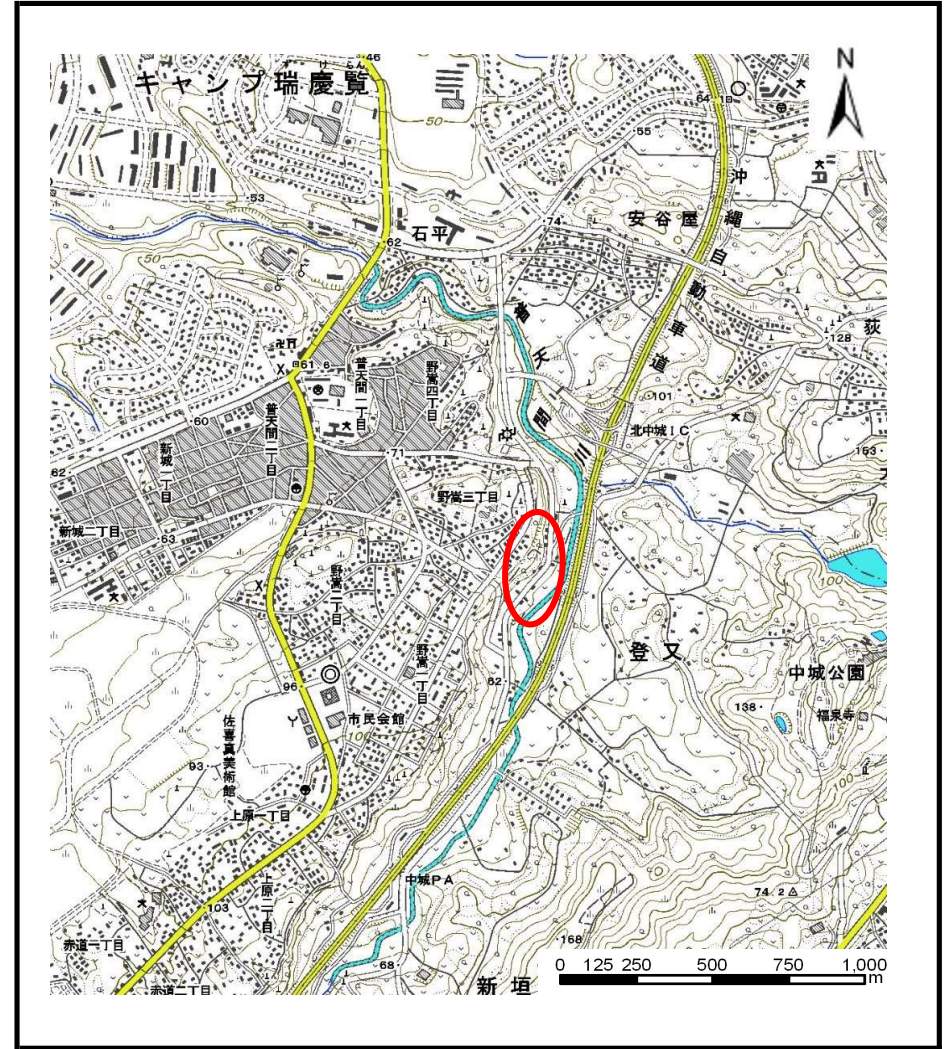


土砂災害警戒区域の指定の公示に係る図書（その1）



(1/200,000)

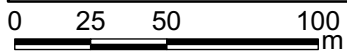
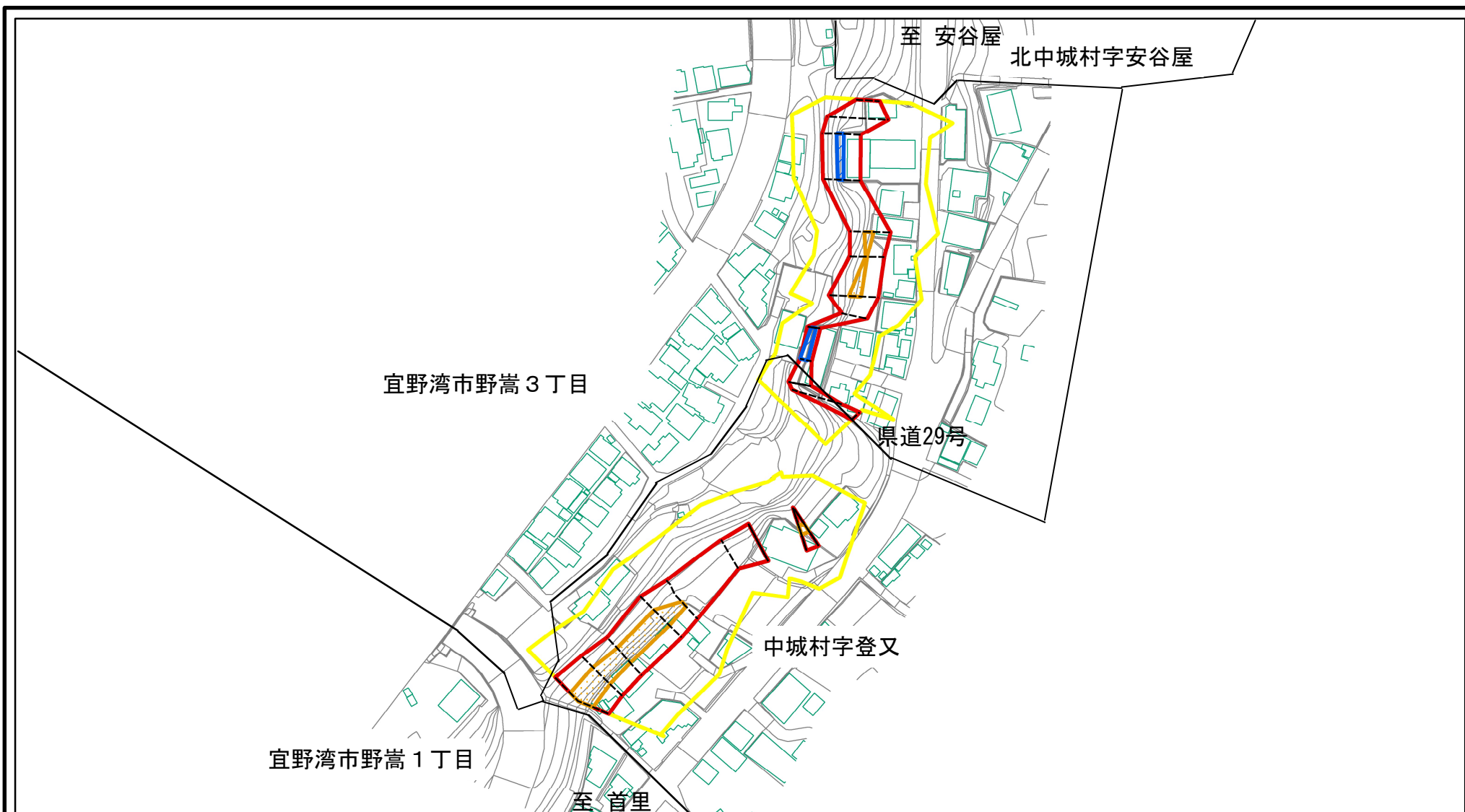


(1/25,000)

様式-1 (急)
土砂災害特別警戒区域 位置図

自然現象の種類	急傾斜の崩壊
箇所番号	I-384
区域名	野嵩(1)
所在地	沖縄県宜野湾市野嵩3丁目、中頭郡中城村字登又

土砂災害警戒区域等の指定の公示に係る図書(その2)

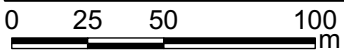
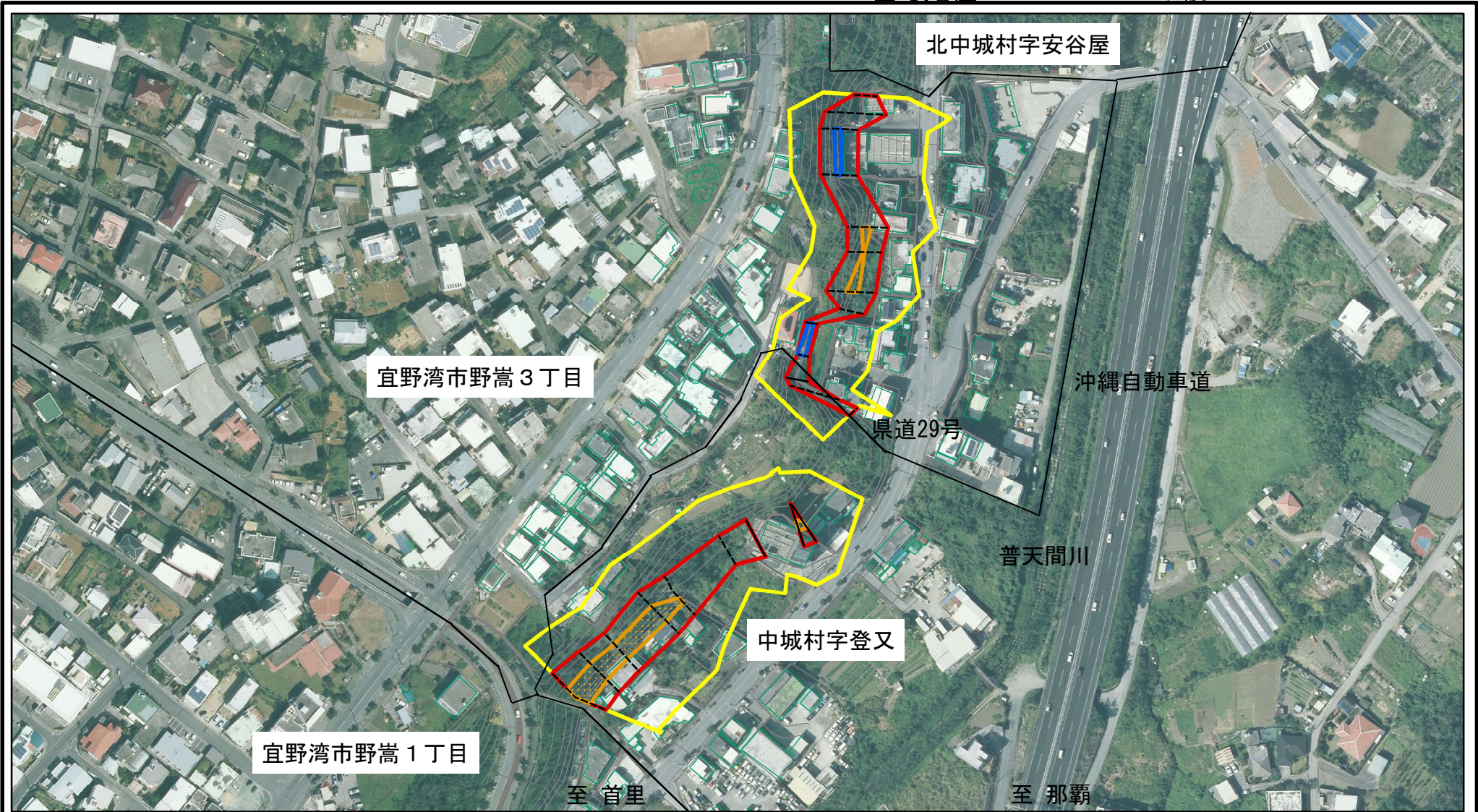


様式-2(急) 土砂災害警戒区域・土砂災害特別警戒区域 区域図(その1)	土砂災害防止法施行令第二条の基準に該当する区域		縮尺 1:2,500	自然現象の種類 急傾斜地の崩壊	箇所番号 I-384
	土砂災害防止法施行令第三条の基準に該当する区域			告示番号	区域名 野嵩(1)
	それ以外の区域			告示年月日	所在地 沖縄県 宜野湾市野嵩3丁目 中頭郡中城村字登又

土砂災害警戒区域等の指定の公示に係る図書(その2-1)

至 安谷屋

至 名護



様式-2-1(急) 土砂災害警戒区域・土砂災害特別警戒区域 区域図(その2)	土砂災害防止法施行令第二条の基準に該当する区域		N 縮尺 1:2,500	自然現象の種類	急傾斜地の崩壊	箇所番号	I-384
	土砂災害防止法施行令第三条の基準に該当する区域			告示番号		区域名	野嵩(1)
	土砂等の(移動)高さが1m以下の場合、土砂等の移動による力が100kN/m ² を超える区域		告示年月日		所在地	沖縄県 宜野湾市野嵩3丁目 中頭郡中城村字登又	
	土砂等の堆積の高さが3mを超える区域 それ以外の区域						