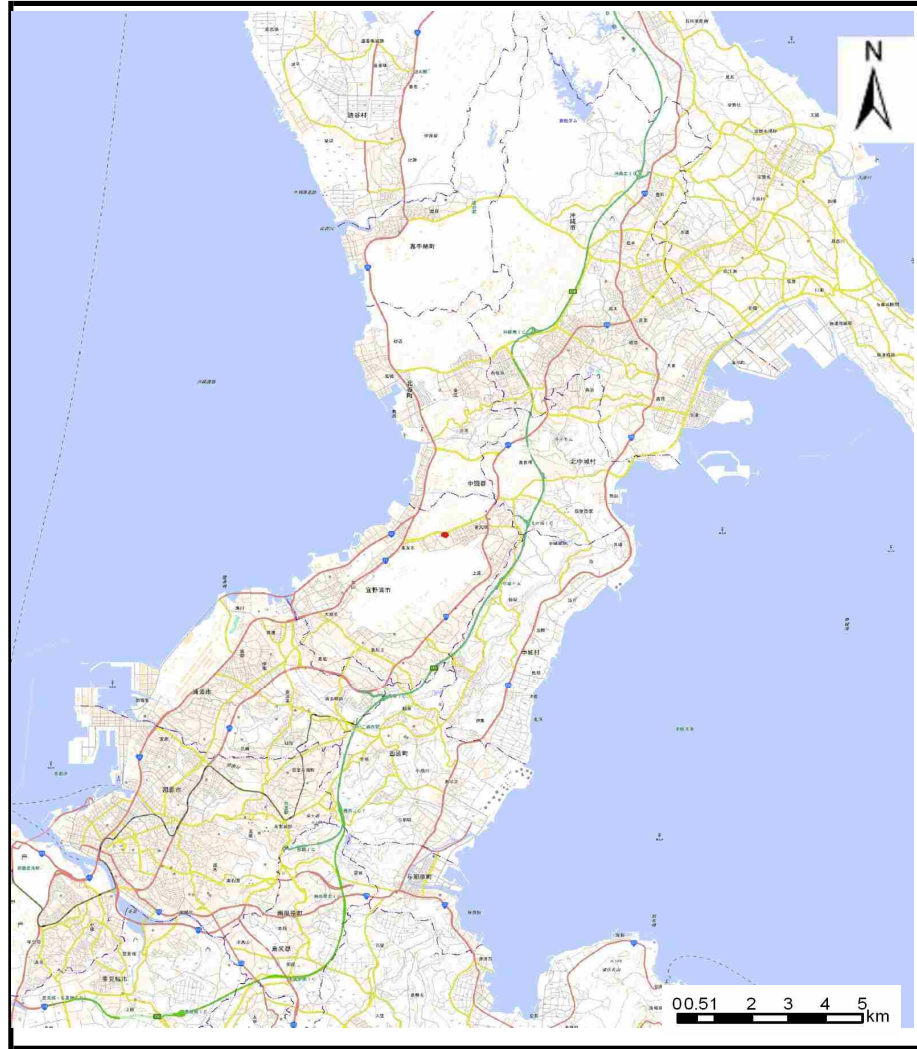
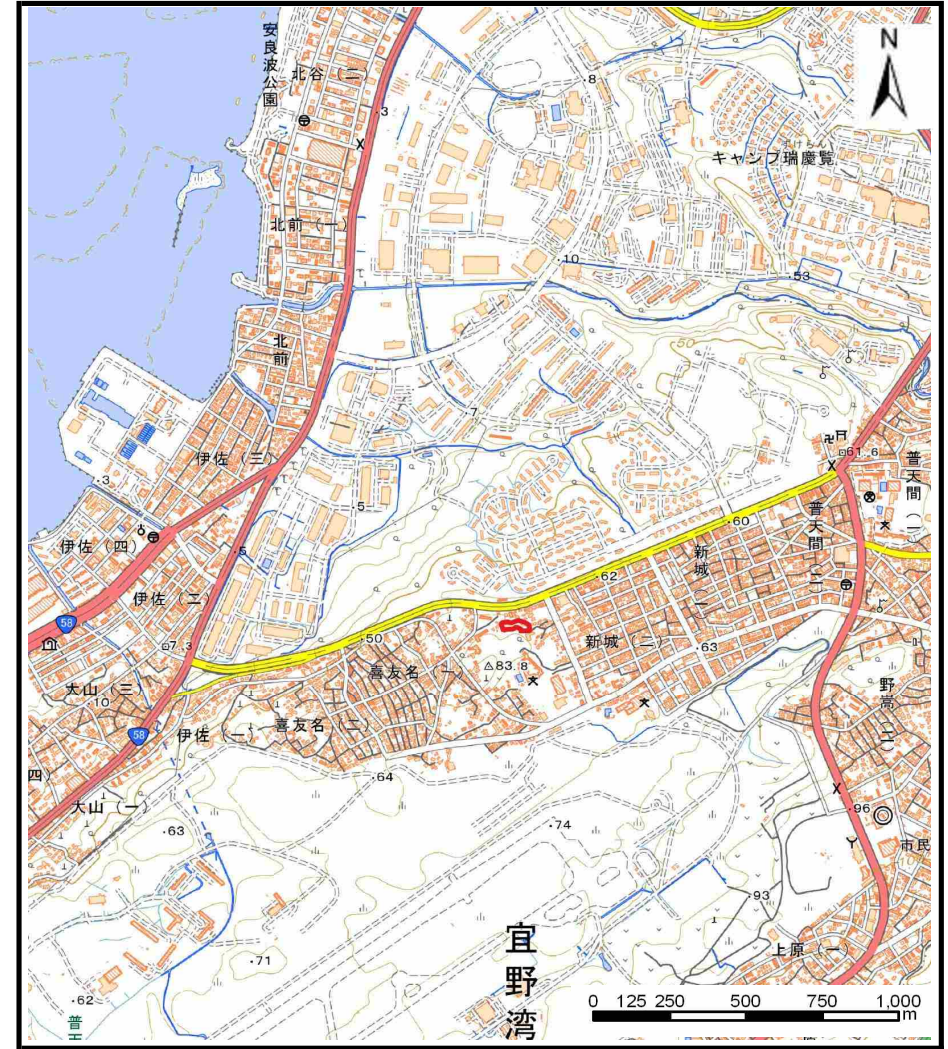


# 土砂災害警戒区域の指定の公示に係る図書（その1）



(1/200,000)



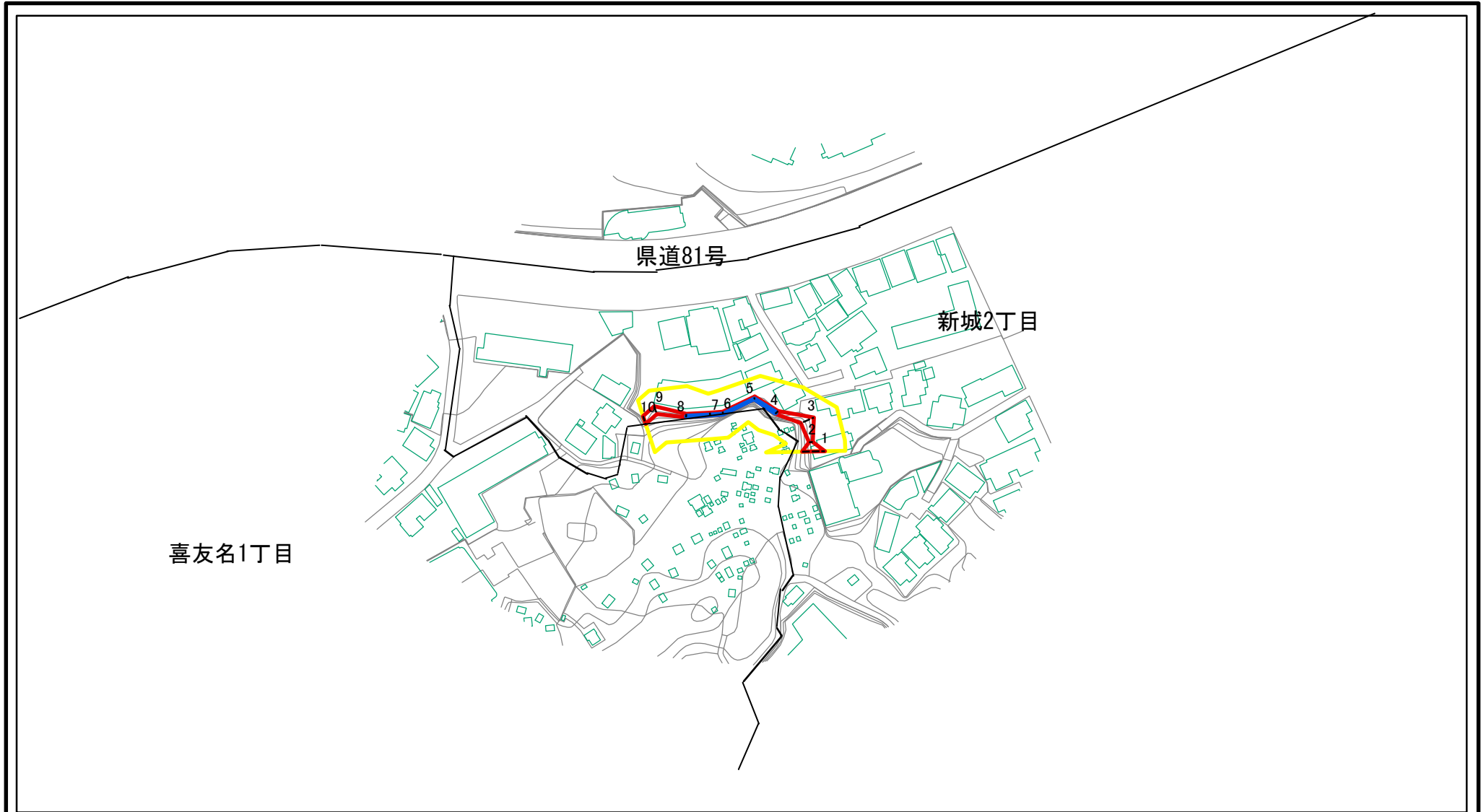
(1/25,000)

様式-1 (急)  
土砂災害警戒区域・土砂災害特別警戒区域  
位置図

自然現象の種類	急傾斜の崩壊
箇所番号	CK-35
区域名	新城(3)
所在地	沖縄県宜野湾市新城2丁目、喜友名1丁目

「この地図は、国土地理院長の承認を得て、同院発行の電子地形図25000及び電子地形図20万を複製したものである。(測量法に基づく国土地理院長承認 (複製) R 3JHf 91 )」

# 土砂災害警戒区域等の指定の公示に係る図書(その2)

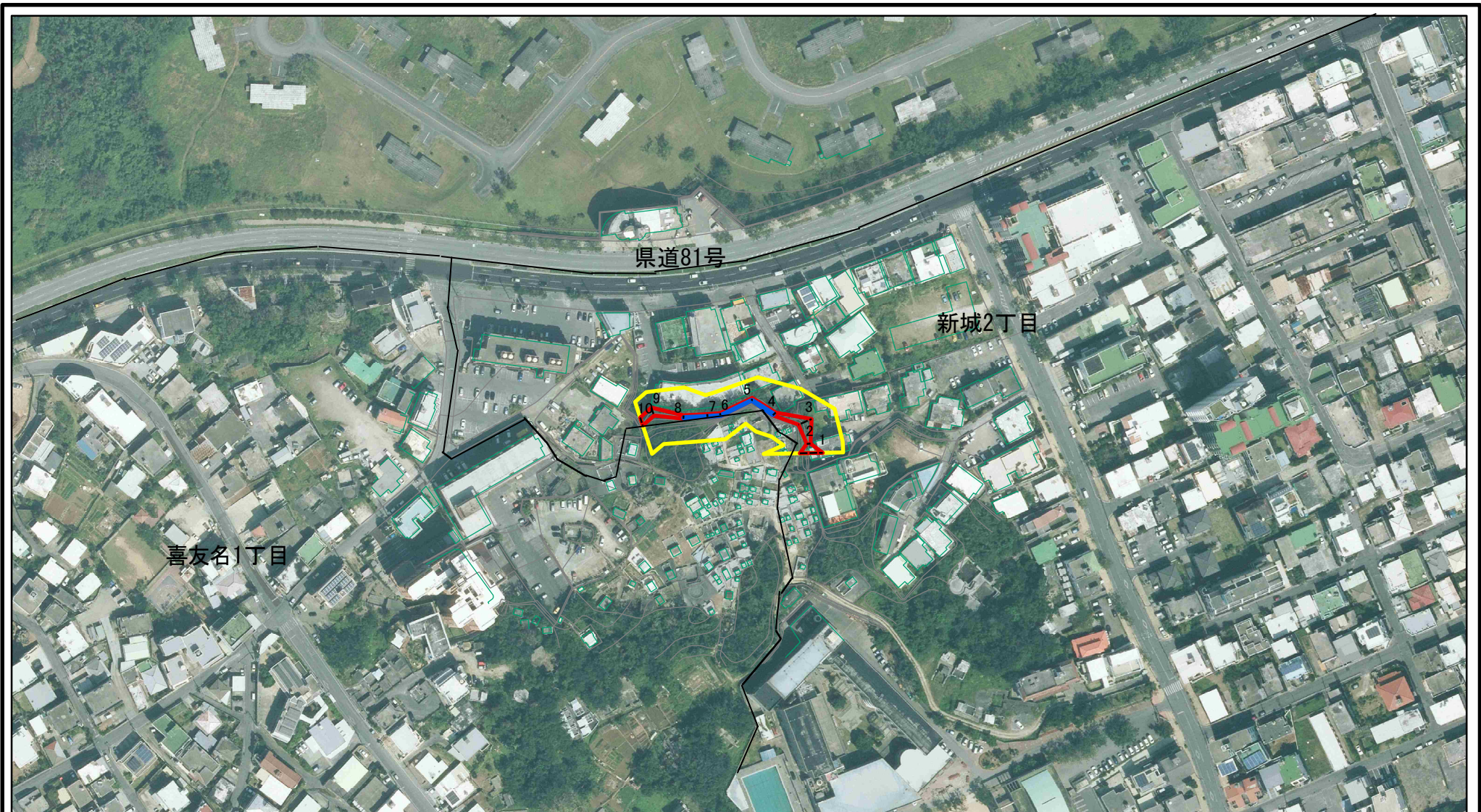


図中の数字は横断測線番号を示す

<b>様式-2(急)</b> 土砂災害警戒区域・土砂災害特別警戒区域 区域図(その1)	土砂災害防止法施行令第二条の基準に該当する区域		N 縮尺 1:2,500	自然現象の種類	急傾斜地の崩壊	箇所番号	CK-35
	土砂災害防止法施行令第三条の基準に該当する区域			告示番号		区域名	新城(3)
	それ以外の区域			告示年月日		所在地	沖縄県宜野湾市 新城2丁目, 喜友名1丁目



# 土砂災害警戒区域等の指定の公示に係る図書(その2-1)



図中の数字は横断測線番号を示す

様式-2-1(急)

土砂災害警戒区域・土砂災害特別警戒区域  
区域図(その2)

土砂災害防止法施行令第二条の基準に該当する区域



自然現象  
の種類

急傾斜地の崩壊

箇所番号

CK-35

土砂災害防止法  
施行令第三条の  
基準に該当する  
区域



縮尺

告示番号

区域名

新城(3)

土砂等の堆積の高さが3mを超える区域  
それ以外の区域



1:2,500

告示年月日

所在地

沖縄県宜野湾市  
新城2丁目、喜友名1丁目