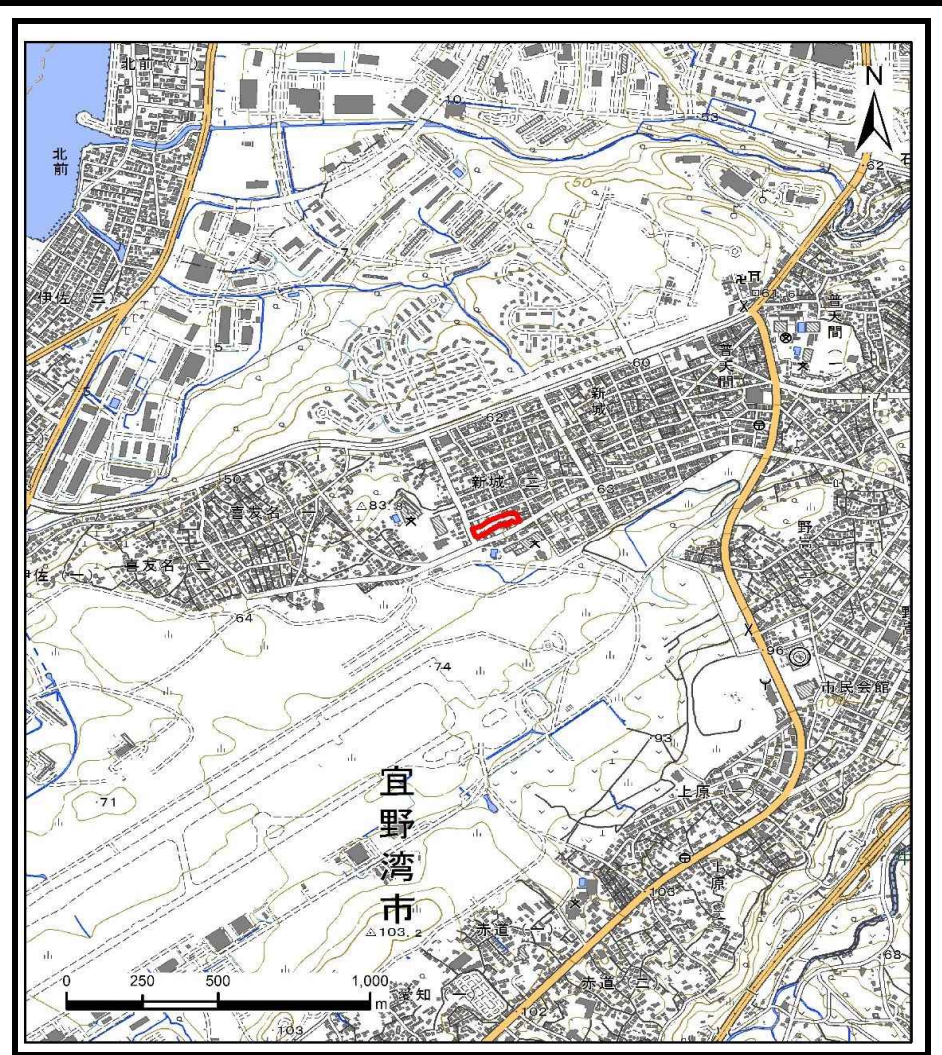


# 土砂災害警戒区域等の指定の公示に係る図書（その1）



(1/200,000)



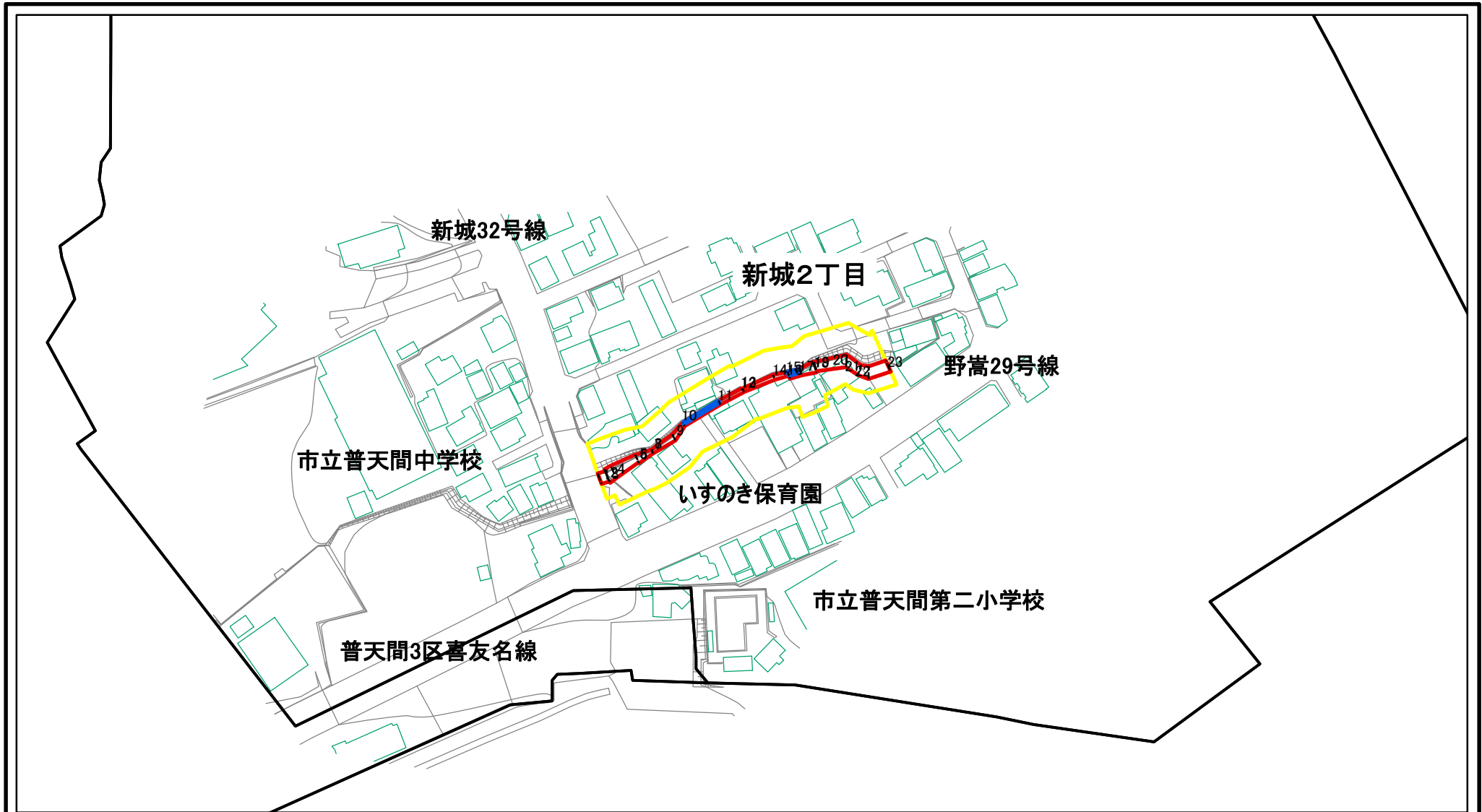
(1/25,000)

様式-1（急）  
土砂災害警戒区域・土砂災害特別警戒区域  
位置図

自然現象の種類	急傾斜地の崩壊
箇所番号	CK-24
区域名	新城(2)
所在地	沖縄県宜野湾市新城2丁目

「この地図は、国土地理院長の承認を得て、同院発行の電子地形図25000及び電子地形図20万を複製したものである。（測量法に基づく国土地理院長承認（複製）R 2JHf 346）」

# 土砂災害警戒区域等の指定の公示に係る図書(その2)

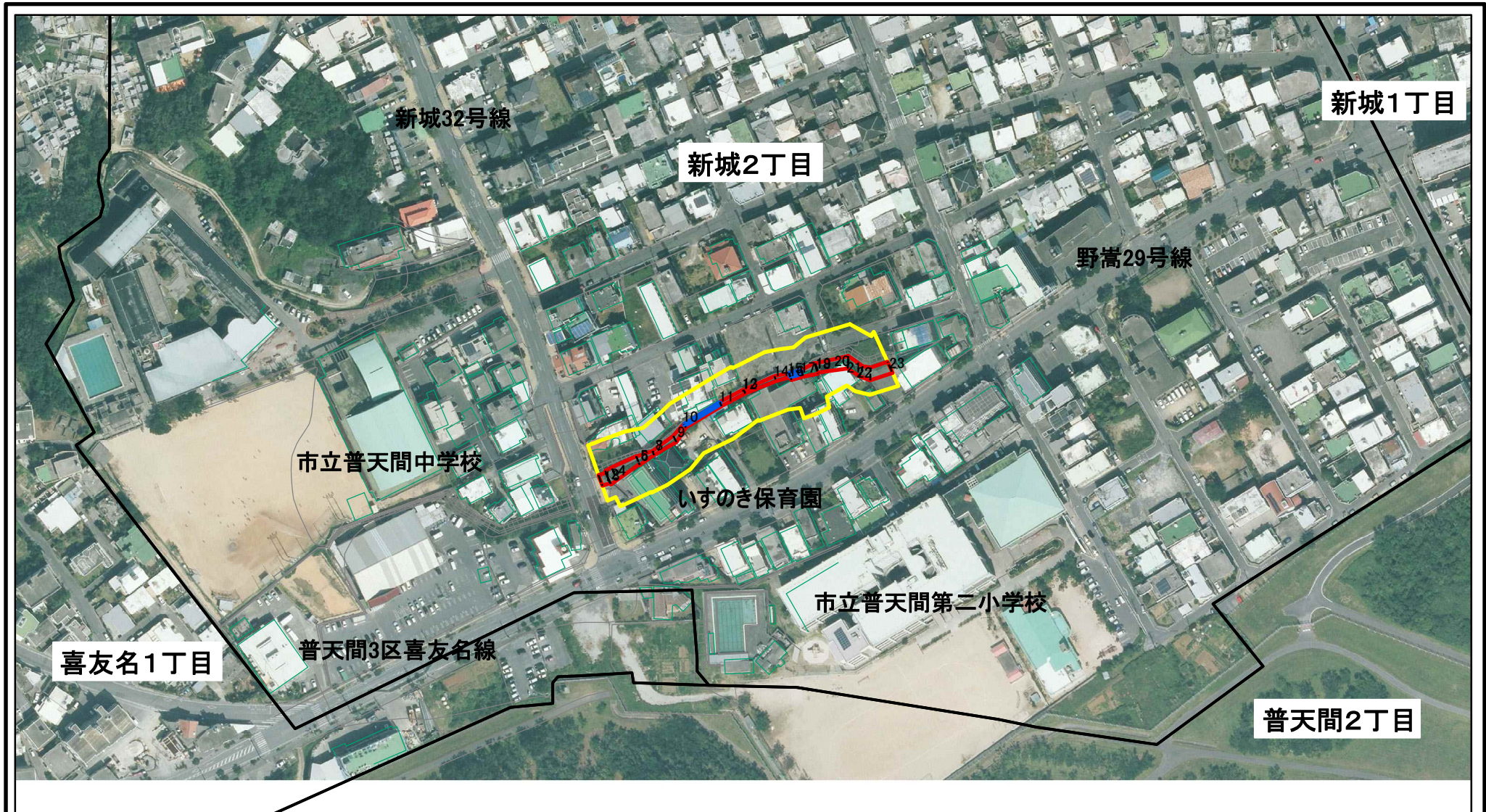


図中の数字は横断測線番号を示す

様式-2(急) 土砂災害警戒区域・土砂災害特別警戒区域 区域図(その1)	土砂災害防止法施行令第二条の基準に該当する区域		N 縮尺 1:2,500	自然現象の種類 急傾斜地の崩壊	箇所番号 CK-24
	土砂災害防止法施行令第三条の基準に該当する区域			告示番号	区域名 新城(2)
	それ以外の区域			告示年月日	所在地 沖縄県宜野湾市新城2丁目



# 土砂災害警戒区域等の指定の公示に係る図書(その2-1)



図中の数字は横断測線番号を示す

様式-2-1(急)

土砂災害警戒区域・土砂災害特別警戒区域  
区域図(その2)

土砂災害防止法施行令第二条の基準に該当する区域



自然現象  
の種類

急傾斜地の崩壊

箇所番号

CK-24

土砂災害防止法  
施行令第三条の  
基準に該当する  
区域



縮尺

告示番号

区域名

新城(2)

土石等の堆積の高さが3mを超える区域  
それ以外の区域



1:2,500

告示年月日

所在地

沖縄県宜野湾市新城2丁目