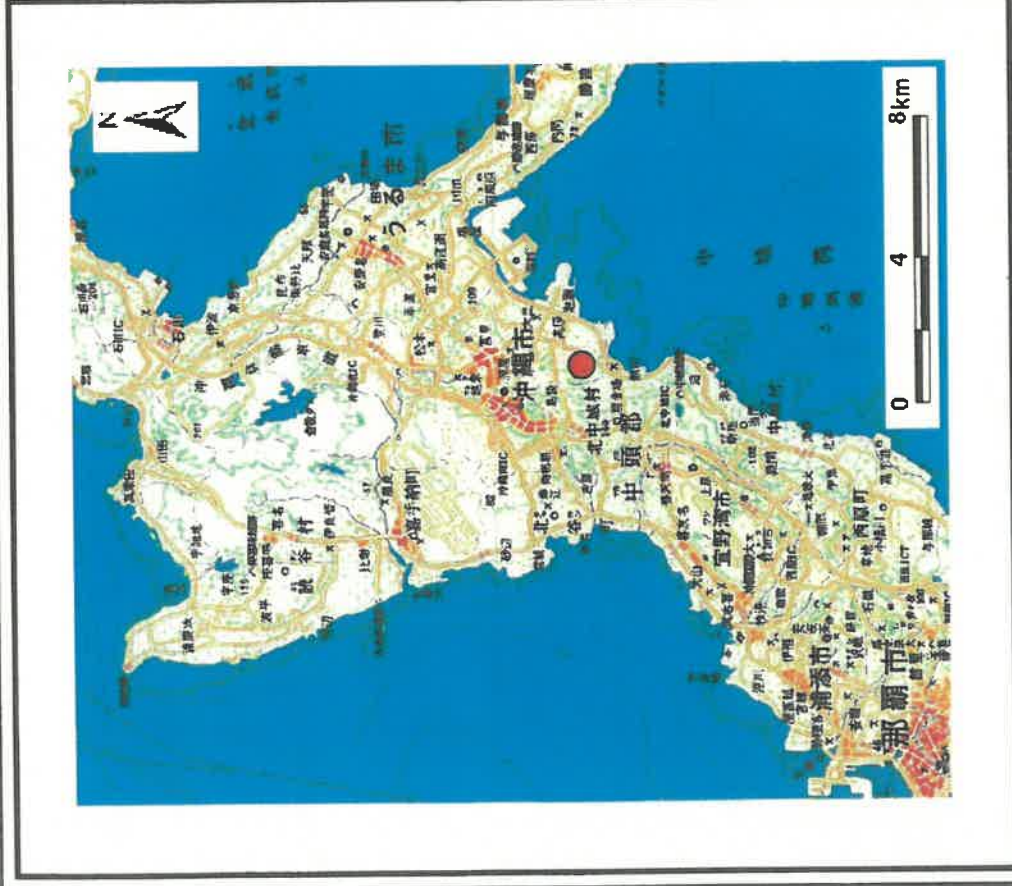
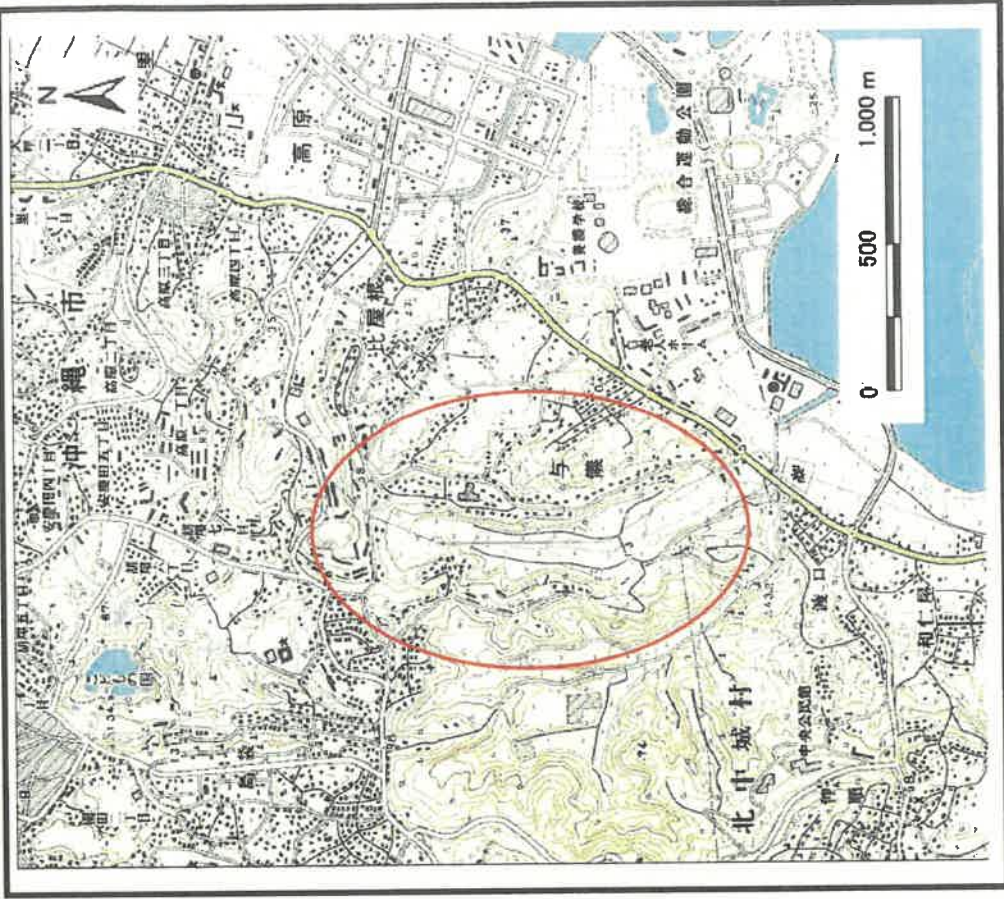


土砂災害警戒区域等の指定の公示に係る図書（その1）



(1/200,000)

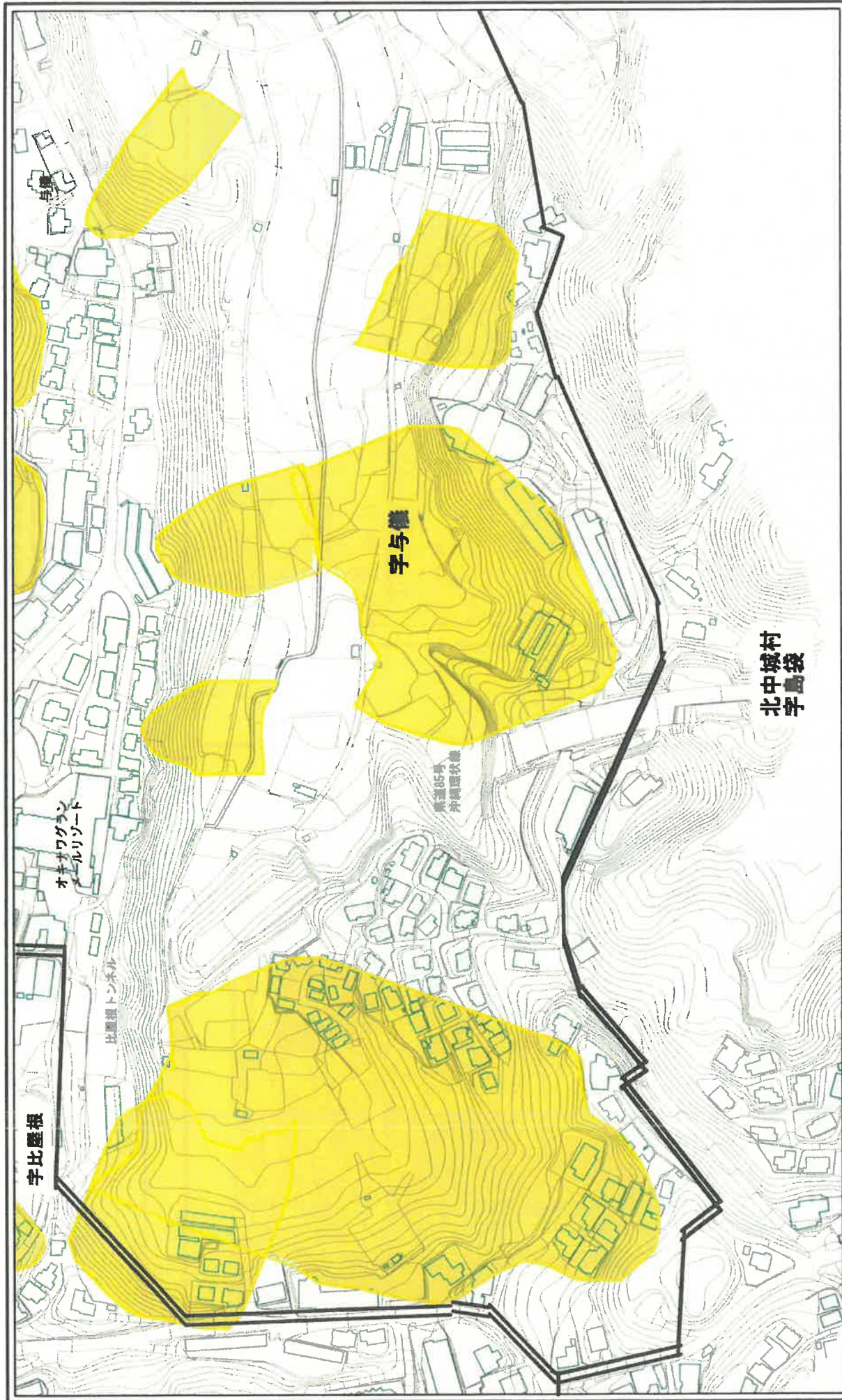


(1/25,000)

様式一1 (地) 土砂災害警戒区域 位置図	自然現象の種類	地滑り
	箇所番号	13
	区域名	与儀
	所在地	沖縄県沖縄市字与儀、字比屋根

この地図は、国土地理院長の承認を得て、同院発行の数値地図200000(地図画像)及び数値地図25000(地図画像)を複製したものである。(承認番号 平21業復、第55号)

土砂災害警戒区域等の指定に係る図書(その2)

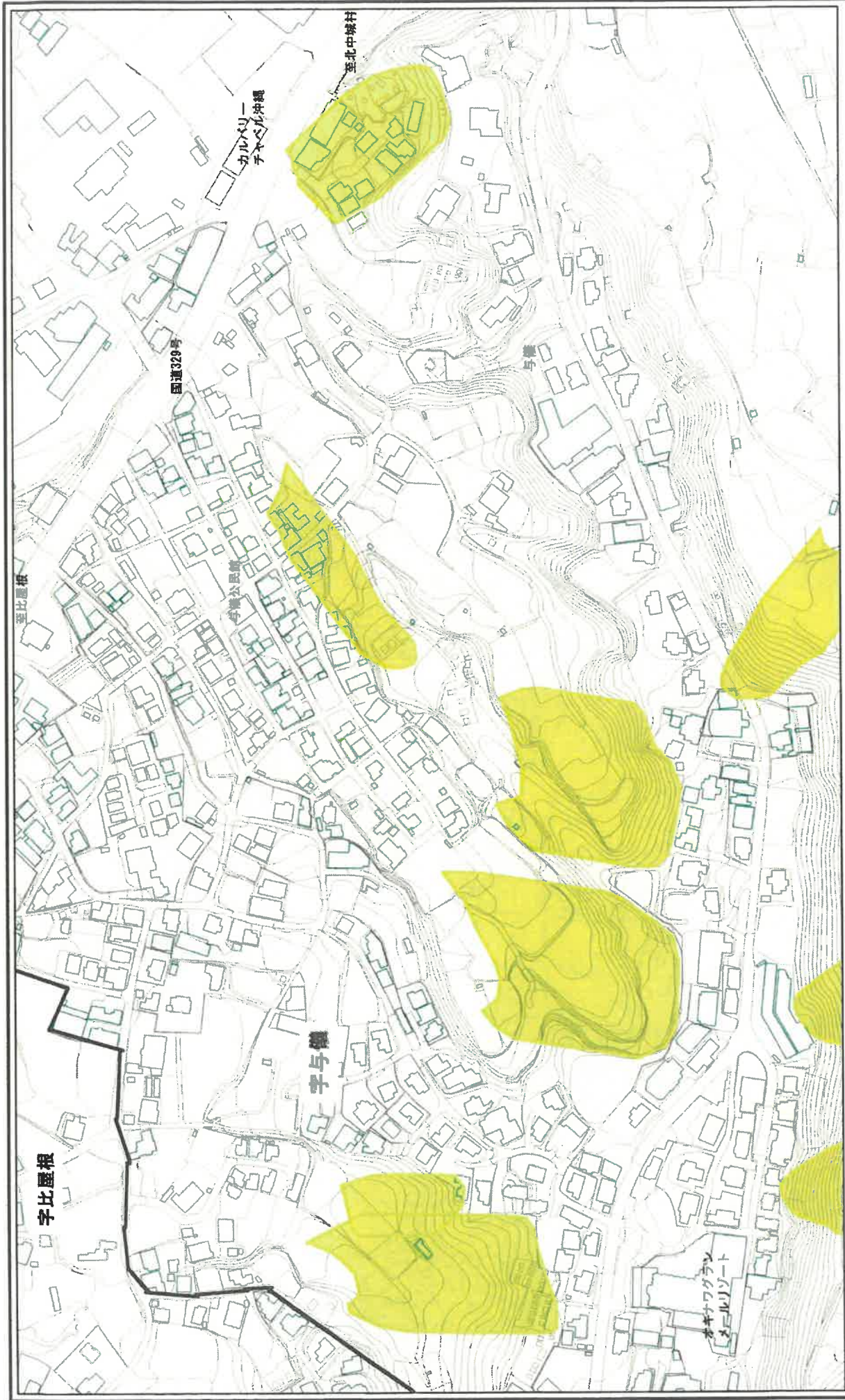


0 25 50 100m

様式一2(地)
土砂災害警戒区域
区域図(その1)

<small>土砂災害警戒区域等指定区域の範囲</small> <small>土砂災害警戒区域等指定区域の範囲</small>		自然現象の範囲	地帯	地帯番号	13	地名	与儀
		告示番号	沖縄告示第354号	区域名	与儀(13A~13G)	所在地	沖縄県沖縄市字与儀、字比屋根
<small>土砂災害警戒区域等指定区域の範囲</small> <small>土砂災害警戒区域等指定区域の範囲</small>		告示年月日	平成27年05月5日	縮尺	1:2,500		

土砂災害警戒区域等の指定に係る図書(その2)



0 25 50 100

様式一2(地)

土砂災害警戒区域

区域図(その1)

土砂災害警戒区域等指定区域図(地籍図等)
 土砂災害警戒区域等指定区域図(地籍図等)
 土砂災害警戒区域等指定区域図(地籍図等)

縮尺
1:2,500

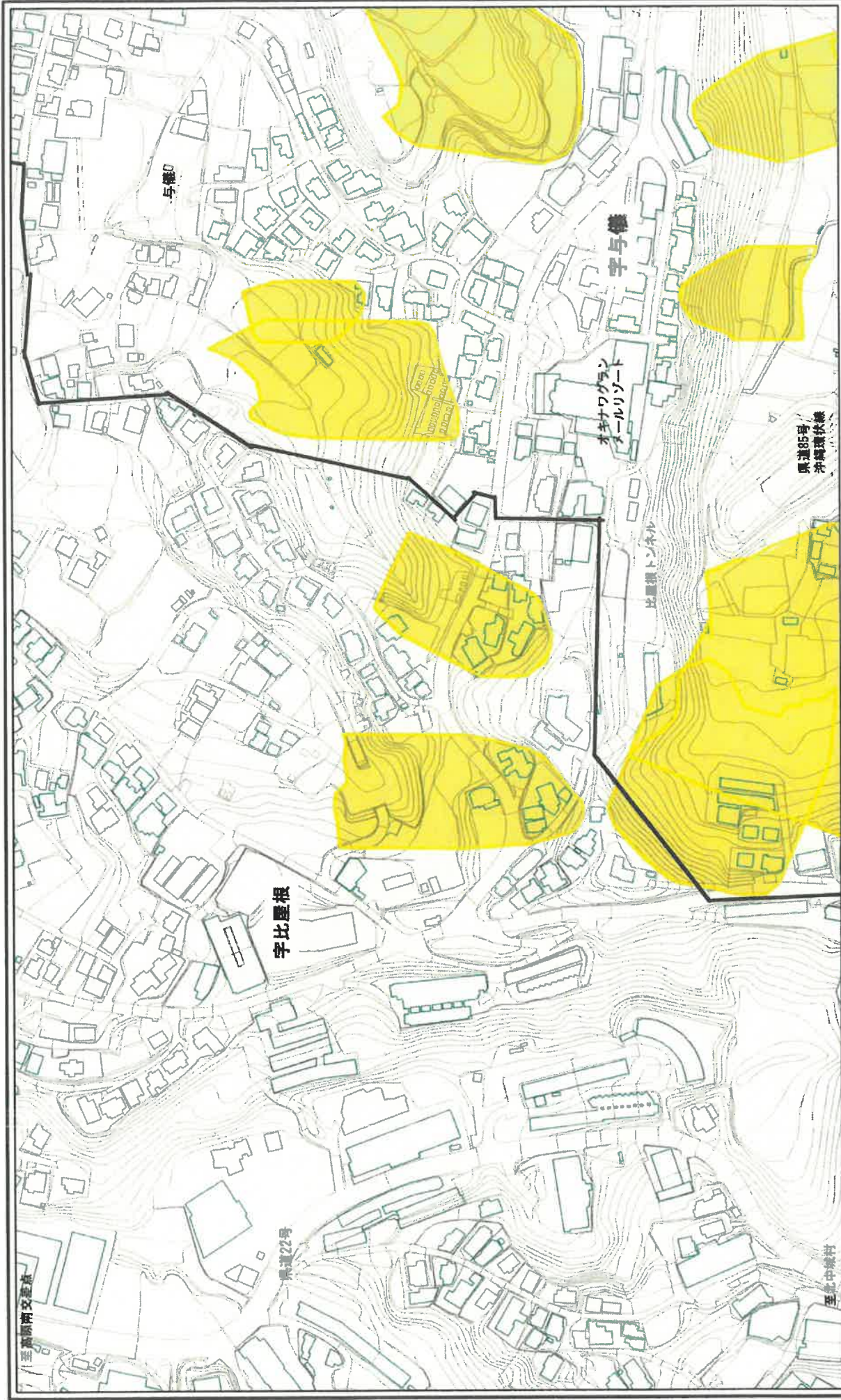
図形図象の消滅
告示番号
平成27年6月5日

箇所番号
沖繩県告示第354号

13 箇所名
与儀 (13H~13K)

所在地
沖繩県沖繩市字与儀、字比麗根

土砂災害警戒区域等の指定に係る図書(その2)

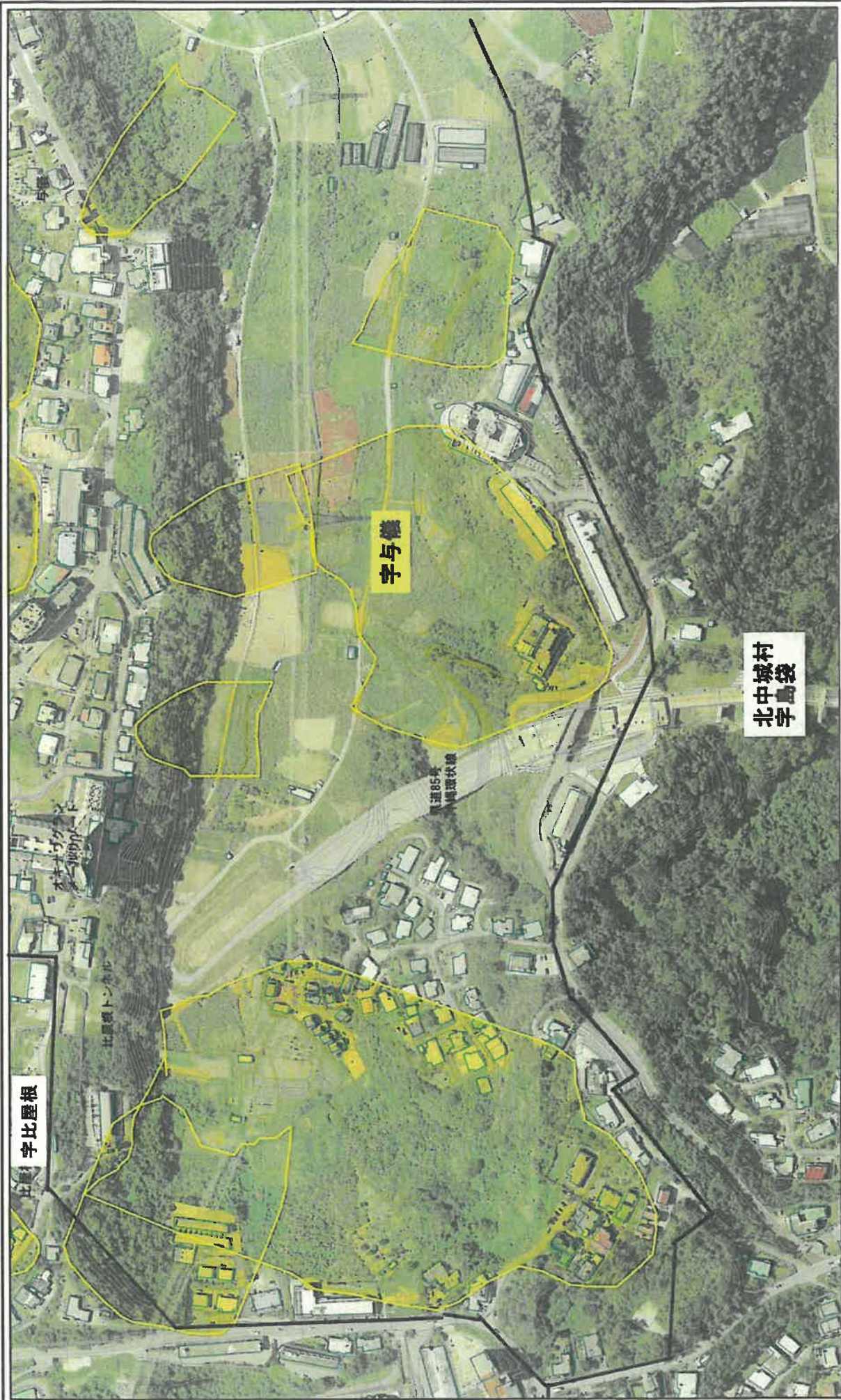


0 25 50 100m

様式-2(地)
土砂災害警戒区域
区域図(その1)

土砂災害防止法施行令 第二条の第四に規定する 指定土砂災害警戒区域	自然現象 の位置	地乗り	箇所番号	13	箇所名	与権
土砂災害防止法施行令 第三条の第四に規定する 指定土砂災害警戒区域	告示番号	沖縄県告示第354号	区域名	与権 (13~130)	所在地	沖縄県沖縄市与権、宇比屋根
土砂災害防止法施行令 第三条の第四に規定する 指定土砂災害警戒区域	告示年月日	平成27年09月5日	縮尺	1:2,500		

土砂災害警戒区域等の指定に係る図書(その2-1)

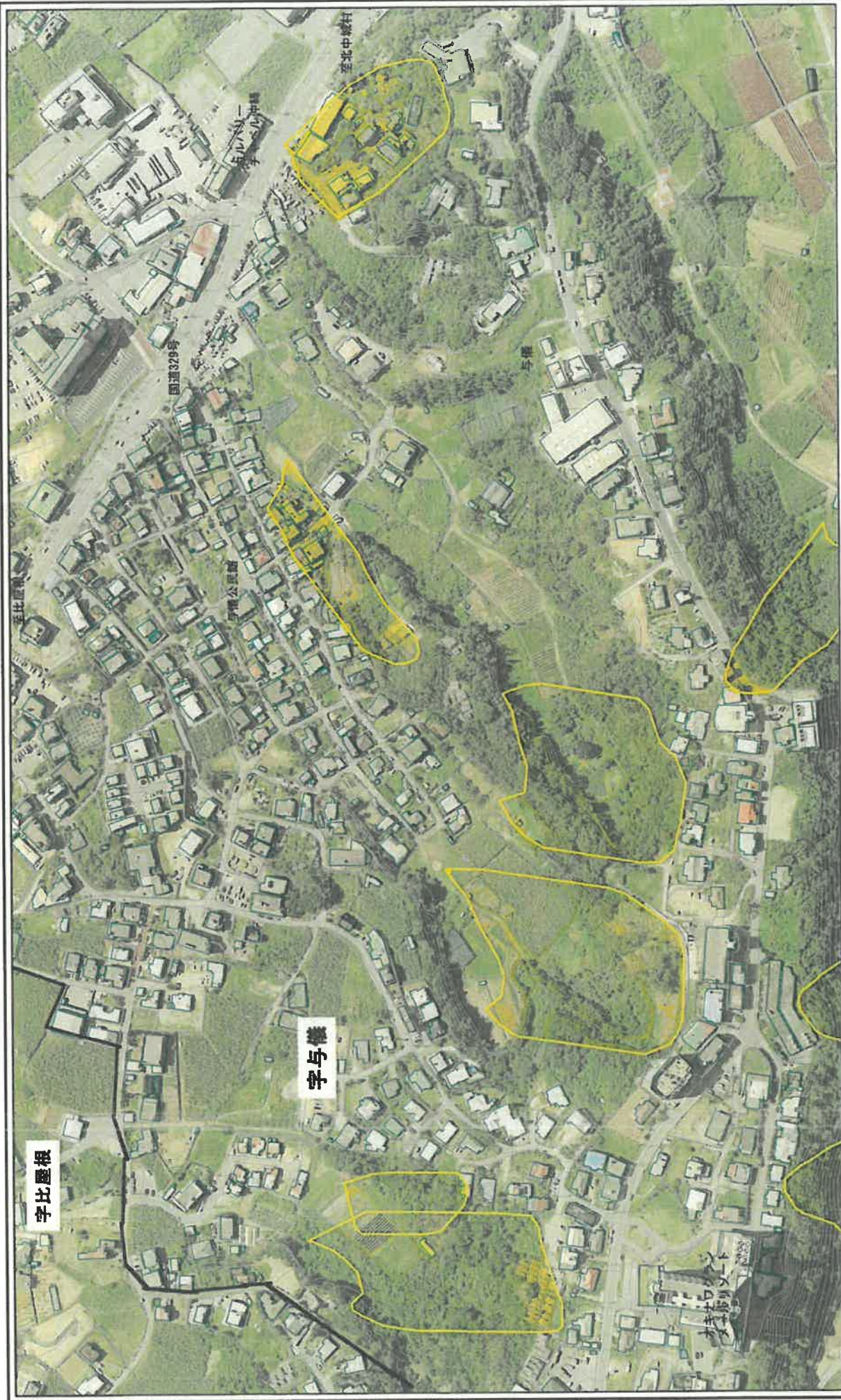


様式一2-1(地)
土砂災害警戒区域
区域図(その2)

<p>▲</p> <p>▲</p>	<p>図説図象 の略図</p>	<p>地帯り</p> <p>外周防犯係第54号</p>	<p>番号番号</p> <p>13</p>	<p>箇所名</p> <p>与儀</p>	<p>与儀</p>
<p>■</p> <p>■</p>	<p>告示番号</p> <p>告示年月日</p>	<p>区域名</p> <p>与儀(13A~13G)</p>	<p>所在</p> <p>沖崎町 沖崎市 宇与儀 宇比屋根</p>	<p>告示年月日</p> <p>平成27年6月5日</p>	<p>告示年月日</p> <p>平成27年6月5日</p>
<p>▲</p> <p>▲</p>	<p>縮尺</p> <p>1:2,500</p>	<p>告示年月日</p> <p>平成27年6月5日</p>	<p>告示年月日</p> <p>平成27年6月5日</p>	<p>告示年月日</p> <p>平成27年6月5日</p>	<p>告示年月日</p> <p>平成27年6月5日</p>

▲ 本図は、国土交通省が定める「土砂災害警戒区域等指定に関する法律」に基づき、国土交通省が指定した土砂災害警戒区域を示す。▲ 本図は、国土交通省が定める「土砂災害警戒区域等指定に関する法律」に基づき、国土交通省が指定した土砂災害警戒区域を示す。

土砂災害警戒区域等の指定の公示に係る図書(その2-1)

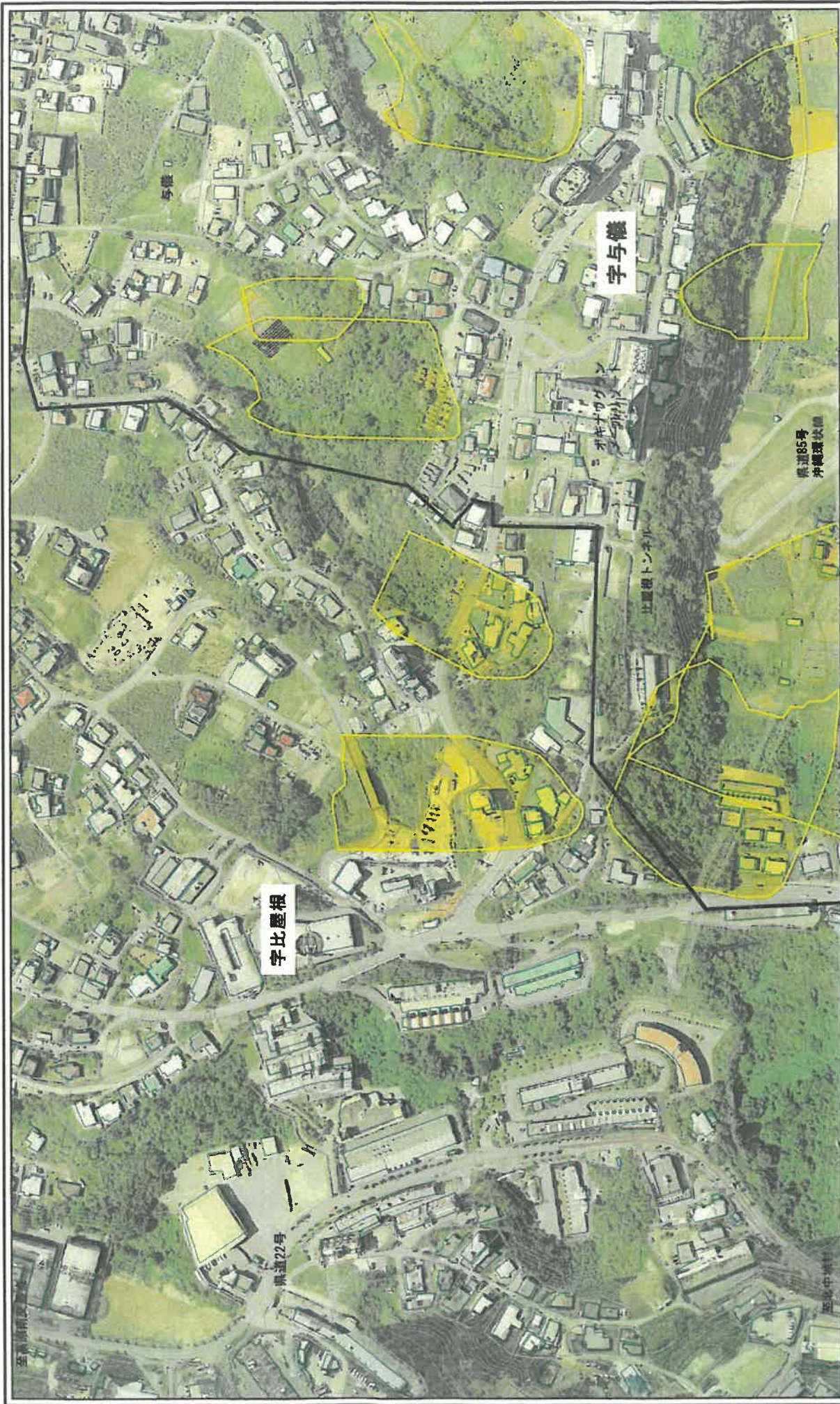


0 25 50 100

様式-2-1(地)
土砂災害警戒区域
区域図(その2)

土砂災害警戒区域等指定の区域図(その2) 宇比屋根 宇与儀 宇北中継村	表示年月日 平成27年6月5日	告示番号 沖縄県告示第354号	地所番号 13	管階名 与儀(13H~13K)	号棟 沖縄県糸織市宇与儀、宇比屋根
	縮尺 1:2,500	告示年月日 平成27年6月5日	区域名 与儀(13H~13K)	所在地 沖縄県糸織市宇与儀、宇比屋根	

土砂災害警戒区域等の指定に係る図書(その2-1)



0 25 50 100

様式-2-1(地)
土砂災害警戒区域
区域図(その2)

土砂災害警戒区域等 指定の図面に該当する 区域(土砂災害警戒区域)	土砂災害警戒区域等 指定の図面に該当する 区域(土砂災害警戒区域)	自然災害 の種類	地湧り 沖縄県告示第354号	箇所番号 13	箇所名 与権
告示年月日 平成27年6月5日		所管地 沖縄県沖縄市宇与権、宇比屋根			