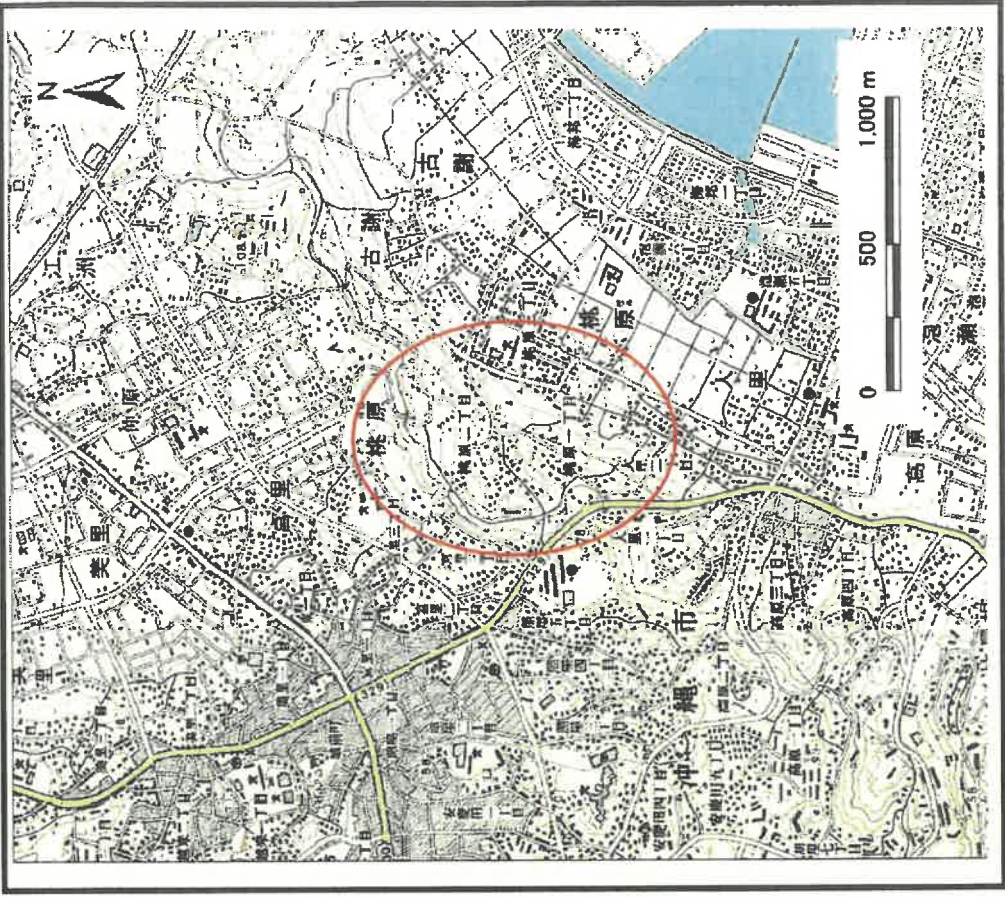


土砂災害警戒区域等の指定の公示に係る図書（その1）



(1/200,000)

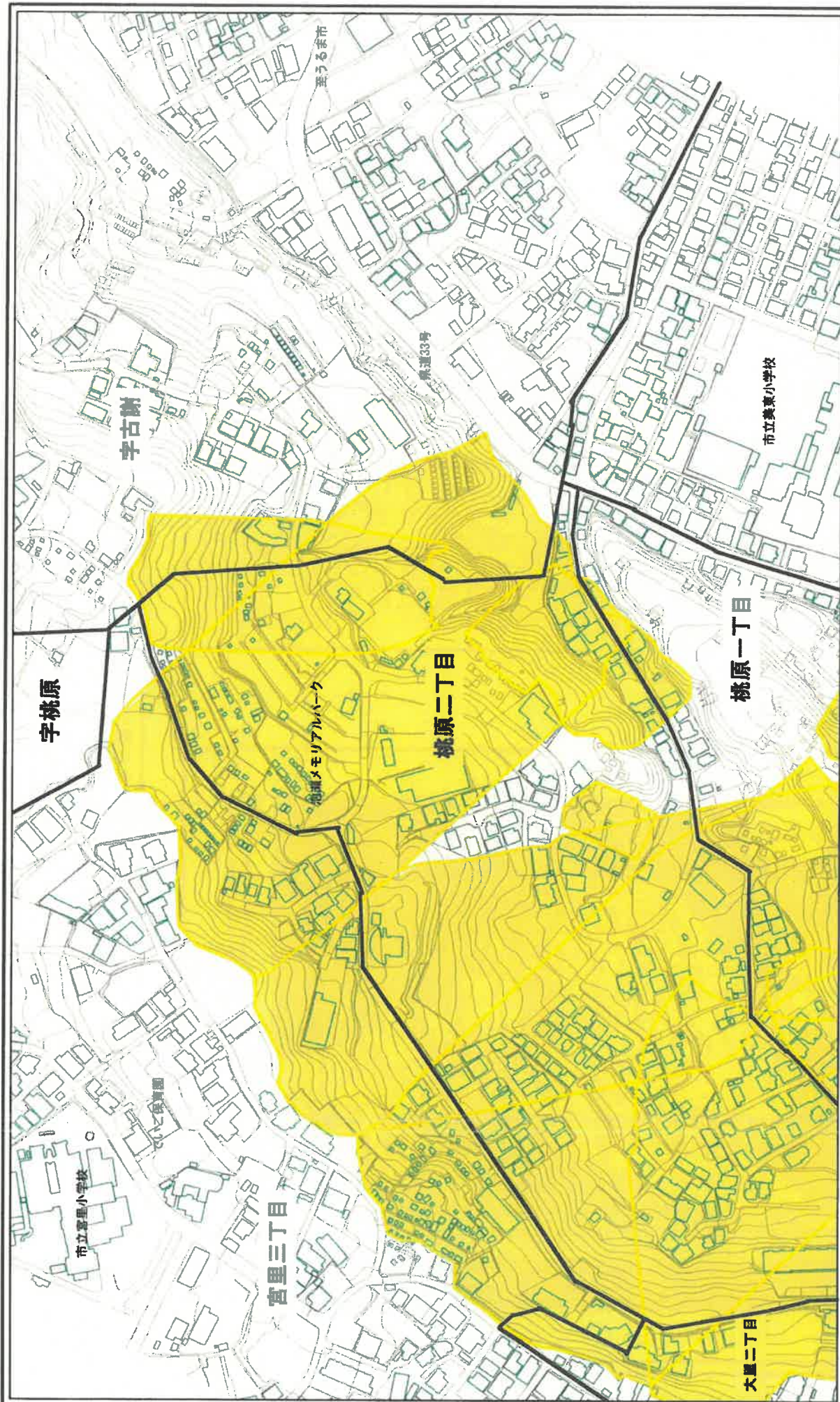


(1/25,000)

構式-1 (地) 土砂災害警戒区域 位置図	自然現象の種類	地滑り
	箇所番号	5
	区域名	桃原
所在地		沖縄県沖縄市桃原一丁目、桃原二丁目、大里二丁目、宮里三丁目、宇古謝

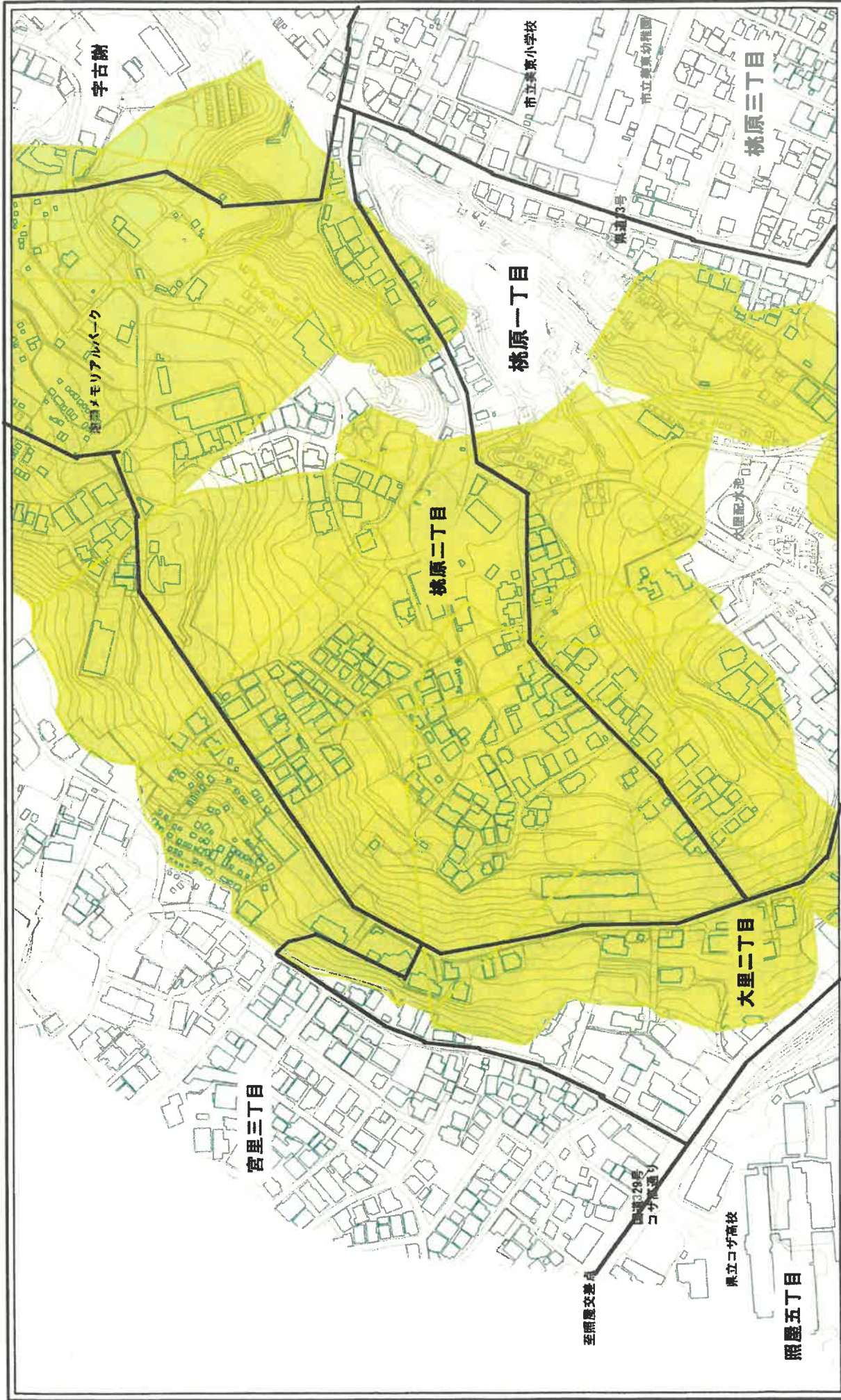
この地図は、国土地理院長の承認を得て、同院発行の数値地図200000(地図画像)及び数値地図25000(地図画像)を複製したものである。(承認番号 平21業複、第55号)

土砂災害警戒区域等の指定に係る図書(その2)



土砂災害警戒区域等の指定に係る図書の種類 黄色 土砂災害警戒区域に指定する区域(土砂災害警戒区域)		N	図録番号	図所番号	5	備考名	桃原
土砂災害警戒区域等の指定に係る図書の種類 赤色 土砂災害警戒区域に指定する区域(土砂災害警戒区域)		A	地所号	区域名	桃原 (5A~5D)	所在地	沖崎町立市立美東一丁目、桃原二丁目、大里二丁目、宮里三丁目、宇古附
土砂災害警戒区域等の指定に係る図書の種類 赤色 土砂災害警戒区域に指定する区域(土砂災害警戒区域)		1:2,500	告示番号	告示年月日	平成27年6月3日		
様式一2(地) 土砂災害警戒区域 区域図(その1)		0 25 50 100m					

土砂災害警戒区域等の指定に係る図書(その2)



0 25 50 100

様式-2(地)

土砂災害警戒区域

区域図(その1)

本図は、国土交通省令
第二号の規程に基づき
作成した図書(区域図)の
一部を示すものである。
本図は、国土交通省令
第二号の規程に基づき
作成した図書(区域図)の
一部を示すものである。
(注)

■ 土砂災害警戒区域
■ 土砂災害警戒区域等指定区域

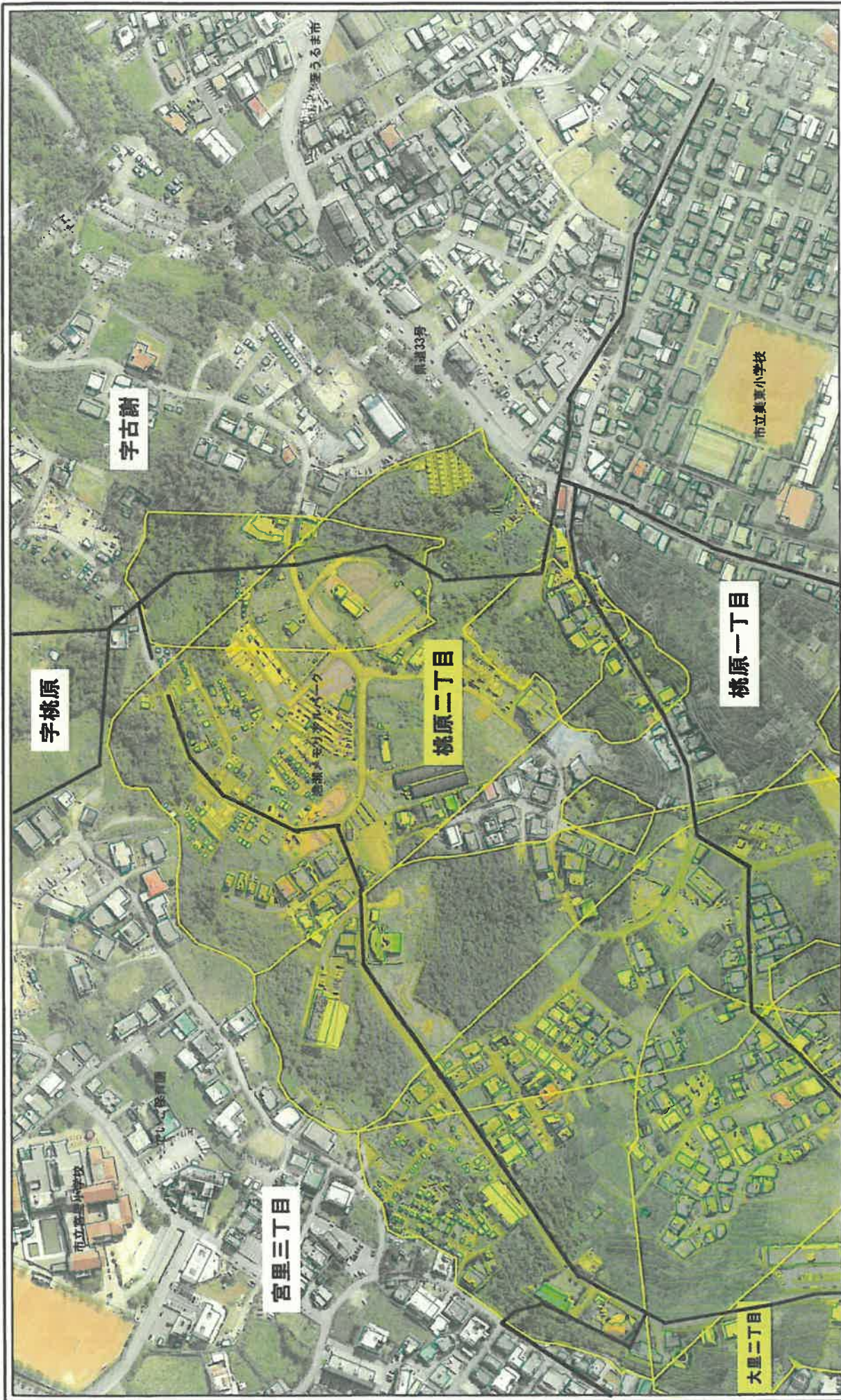
N
縮尺 1:2,500

自然現象
の種別
告示番号 沖縄県告示第354号
告示年月日 平成27年6月5日

住所番号 地番
5 住所名 桃原
桃原 (5E~5G)

区域名 所在地
沖縄県沖縄市桃原二丁目、桃原三丁目、桃原五丁目

土砂災害警戒区域等の指定に係る図書の公示(その2-1)



0 25 50 100m

様式-2-1(地)
土砂災害警戒区域
区域図(その2)

土砂災害防止法第24条
第二条の規定に基づき
指定された区域(黄色)

土砂災害防止法第24条
第二条の規定に基づき
指定された区域(赤色)

縮尺
1:2,500

告示番号
告示年月日

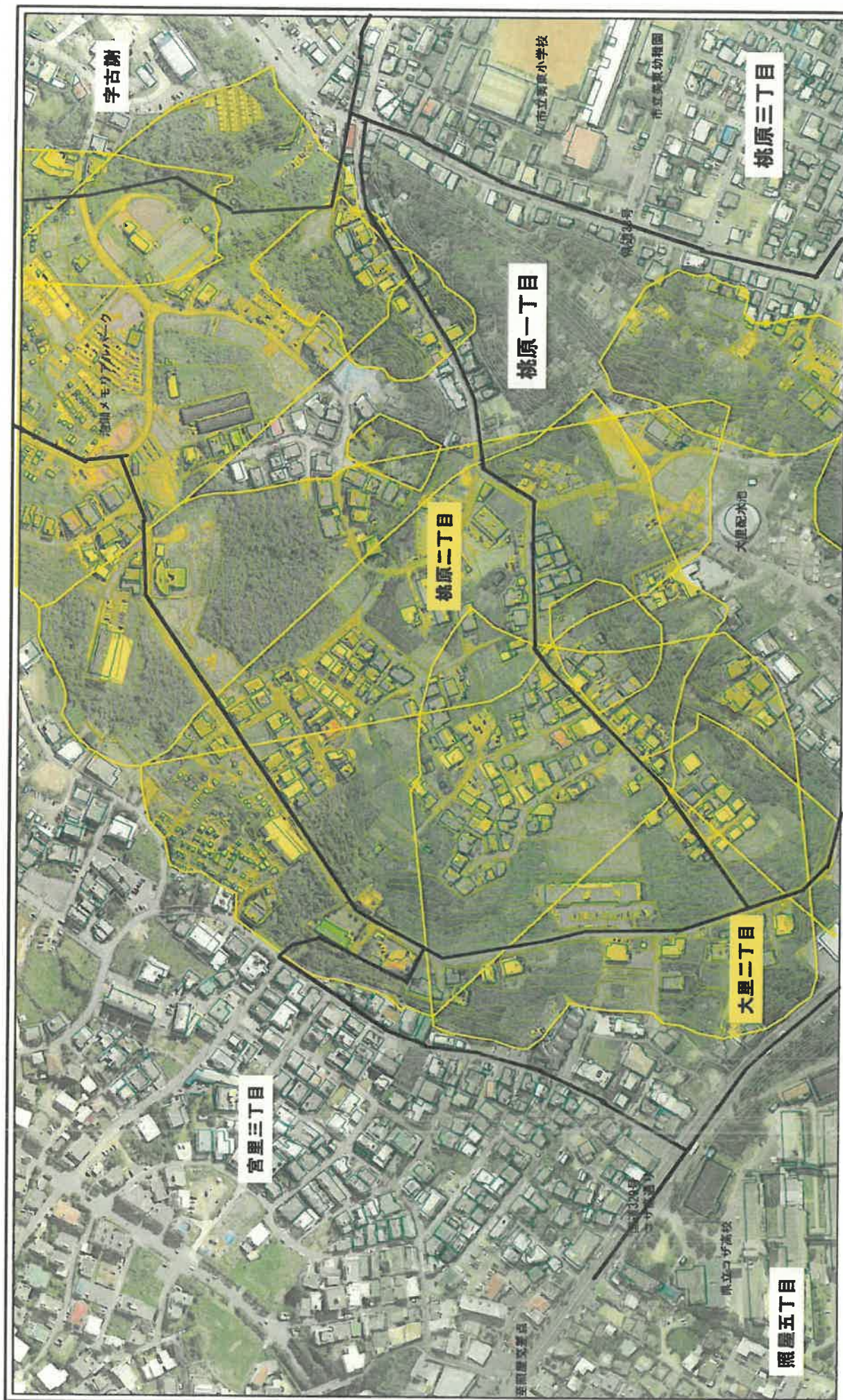
地附り
沖積低地第354号
平成27年07月05日

箇所番号
5

箇所名
桃原 (5A~5D)

所在地
沖積低地第354号
桃原一丁目、桃原二丁目、
桃原三丁目、宮里三丁目、大里二丁目

土砂災害警戒区域等の指定に係る図書(その2-1)



様式-2-1(地)
土砂災害警戒区域
区域図(その2)

土砂災害警戒区域等 指定区域に該当する 区域は黄色で表示される 土砂災害警戒区域等 指定区域に該当する 区域は赤色で表示される 区域は赤色で表示される 区域は赤色で表示される 区域は赤色で表示される	黄色	赤色	告示年月日 平成27年6月5日	告示番号 沖原各第354号	地所番号 沖原各第354号	区域名 桃原 (5E-5G)	所在地 沖原各第354号、桃原一丁目、桃原二丁目、大里二丁目、大里三丁目、宇古謝
	1:2,500	縮尺	告示年月日 平成27年6月5日	告示番号 沖原各第354号	地所番号 沖原各第354号	区域名 桃原 (5E-5G)	所在地 沖原各第354号、桃原一丁目、桃原二丁目、大里二丁目、大里三丁目、宇古謝

土砂災害警戒区域等の指定に係る図書(その2-1)



0 25 50 100m

様式-2-1(地)
土砂災害警戒区域
区域図(その2)

土砂災害警戒区域等 指定区域の指定に係る 図書の作成に当たって 必要な事項を定める ことにより、この図書 において、当該区域の 指定に係る事項を 定めることとする。	図書の種類 告示書	地籍情報 地籍情報(第354号)	図所番号 5	図所名 桃原(5H~5O)	図原 桃原二丁目、桃原三丁目、字桃原
	告示番号 告示年月日	告示年月日 平成27年6月5日	告示年月日 平成27年6月5日	告示年月日 平成27年6月5日	告示年月日 平成27年6月5日