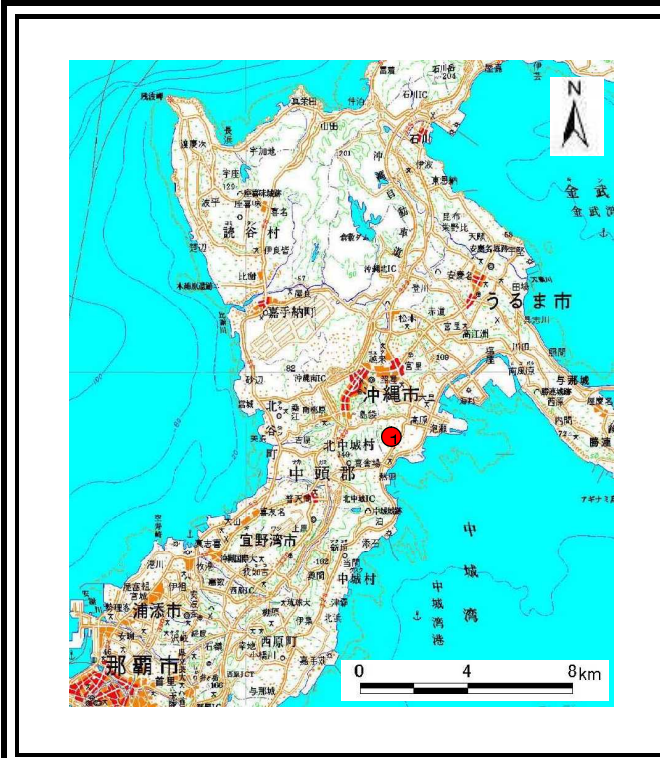
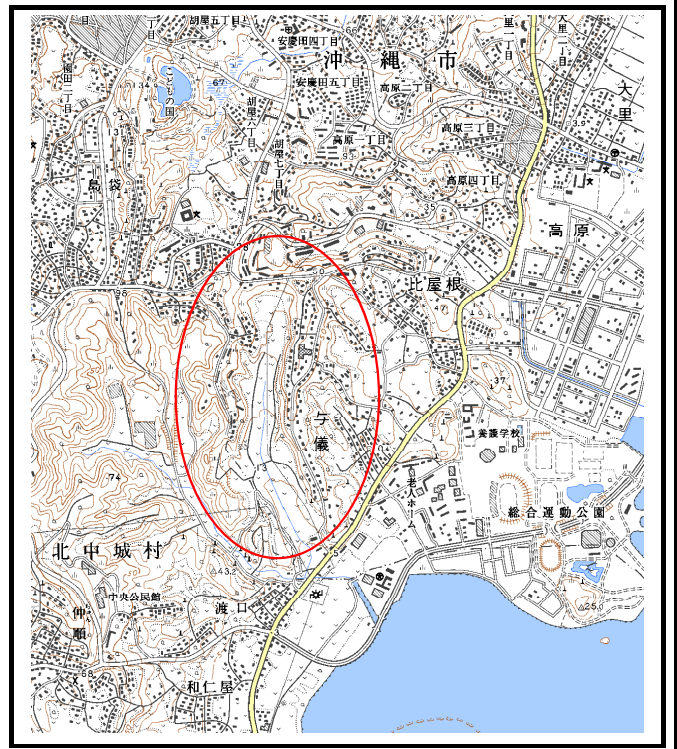


土砂災害警戒区域等の指定の公示に係る図書（その1）



(1/200,000)

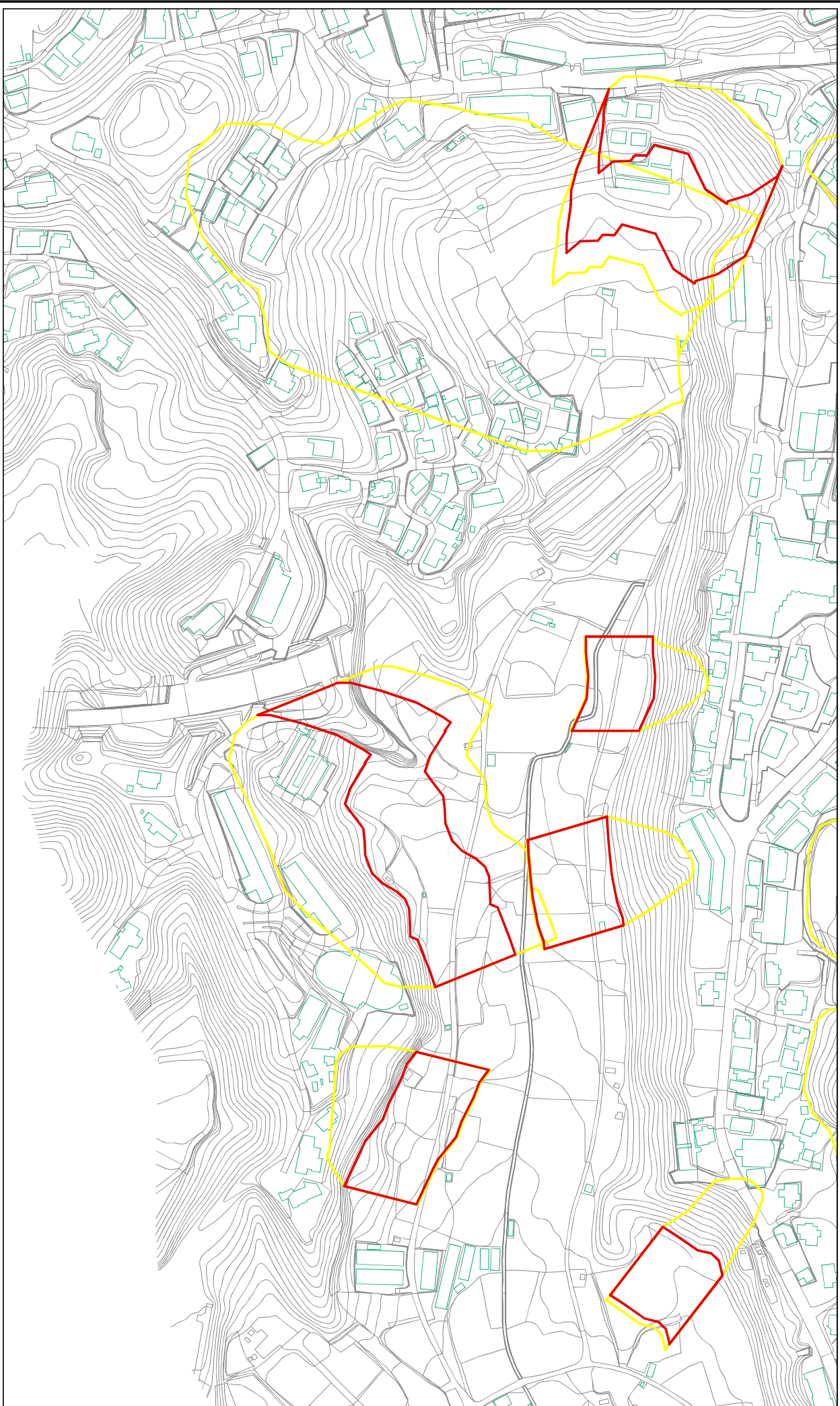


(1/25,000)

土砂災害警戒区域・土砂災害特別警戒区域 位置図	自然現象の種類	地滑り
	箇所番号	13
	箇所名	与儀
	所在地	沖縄市 与儀

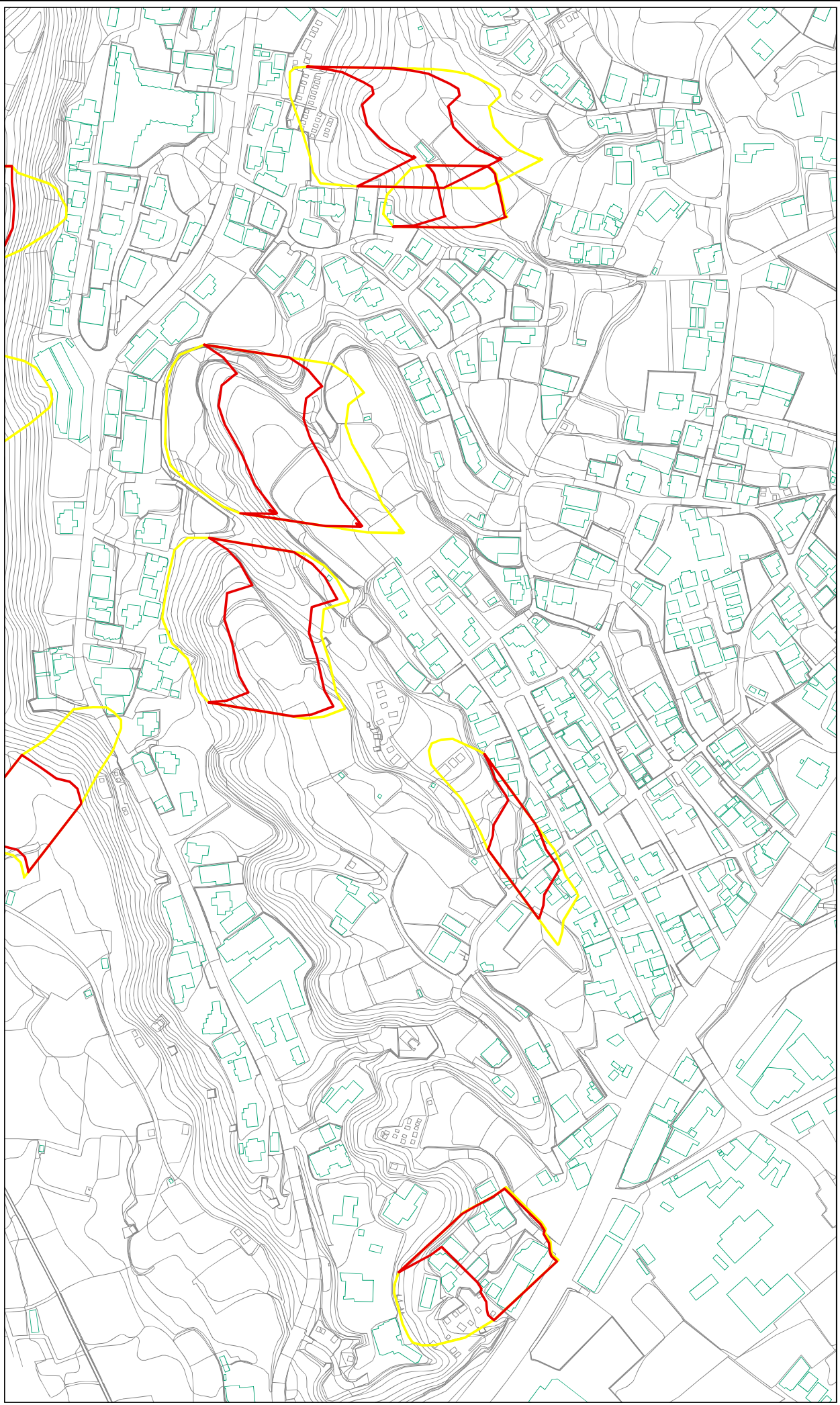
この地図は、国土地理院長の承認を得て、同院発行の20万分の1・2万5千分の1の地形図を複製したものである。（認証番号 平〇沖複 第〇〇〇号）

土砂災害警戒区域等の指定の公示に係る図書(その2)



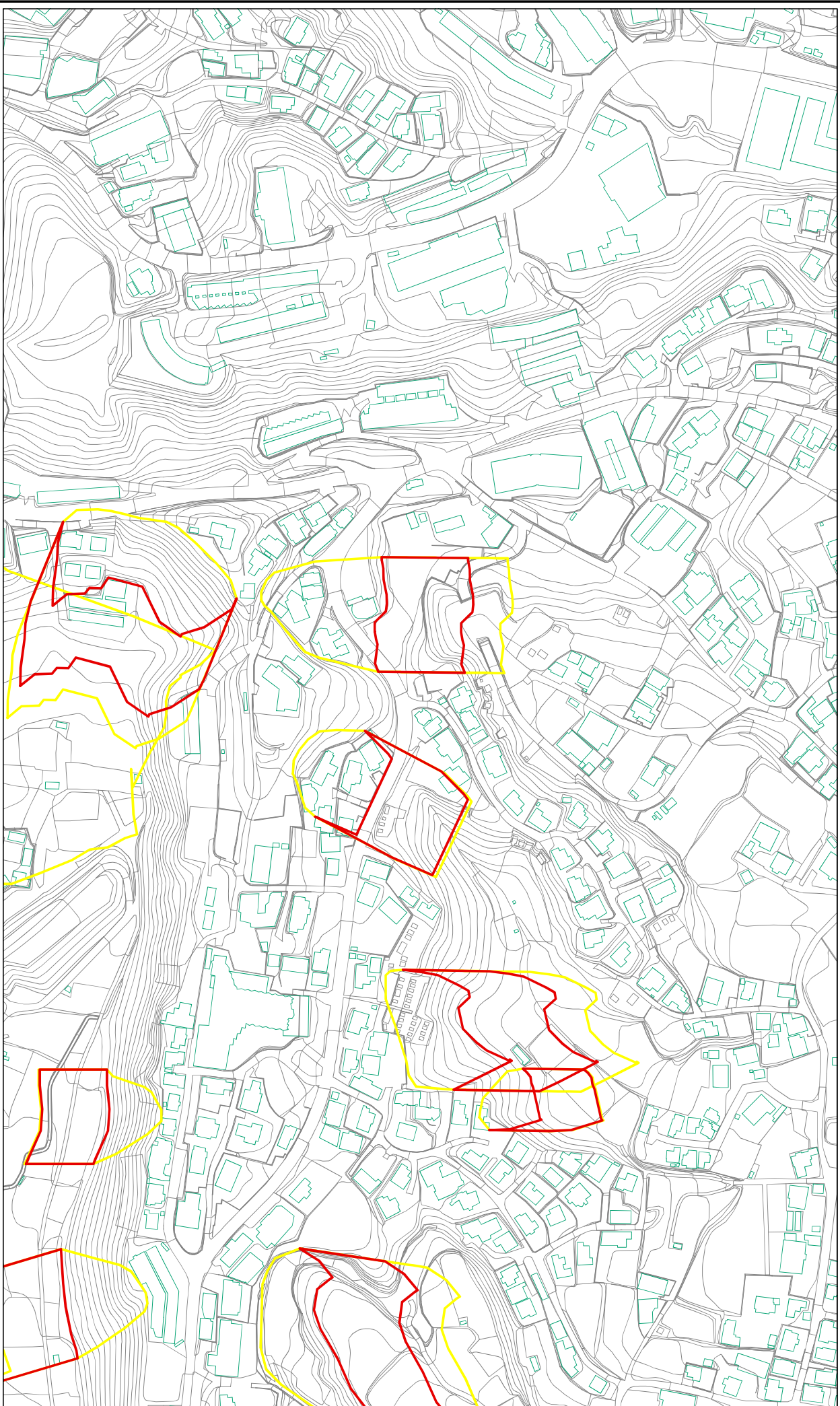
土砂災害警戒区域・土砂災害特別警戒区域 区域図		+		自然現象の種類		箇所番号		13		箇所名	
土砂災害防止法施行令 第二条の基礎に該当する 区域(土砂災害警戒区域)		縮尺		告示番号		地滑り区域名		13A~13G		与権	
土砂災害防止法施行令 第三条の基礎に該当する 区域(土砂災害特別警戒 区域)		1:2,500		告示年月日		所在地		沖縄県		沖縄市 与権	

土砂災害警戒区域等の指定の公示に係る図書(その2)



土砂災害警戒区域・土砂災害特別警戒区域 区域図		+		自然現象 の種類	地滑り	箇所番号 13	箇所名 与藤
土砂災害防止法施行令 第二条の基礎に該当する 区域(土砂災害警戒区域)	黄色	縮尺 1:2,500	告示番号 13H~13K	地滑り区域名	所在地 沖縄県 沖縄市 与藤		
土砂災害防止法施行令 第三条の基礎に該当する 区域(土砂災害特別警戒 区域)	赤色	告示年月日					

土砂災害警戒区域等の指定の公示に係る図書(その2)



土砂災害警戒区域・土砂災害特別警戒区域
区域図

土砂災害防止法施行令 第二条の基準に該当する 区域(土砂災害警戒区域)	+	自然現象 の種類	地滑り	箇所番号	13	箇所名	与藤
土砂災害防止法施行令 第三条の基準に該当する 区域(土砂災害特別警戒 区域)	□	縮尺		地滑り区域名		13L~13O	
	1:2,500	告示年月日		所在地		沖縄県 沖縄市 与藤	