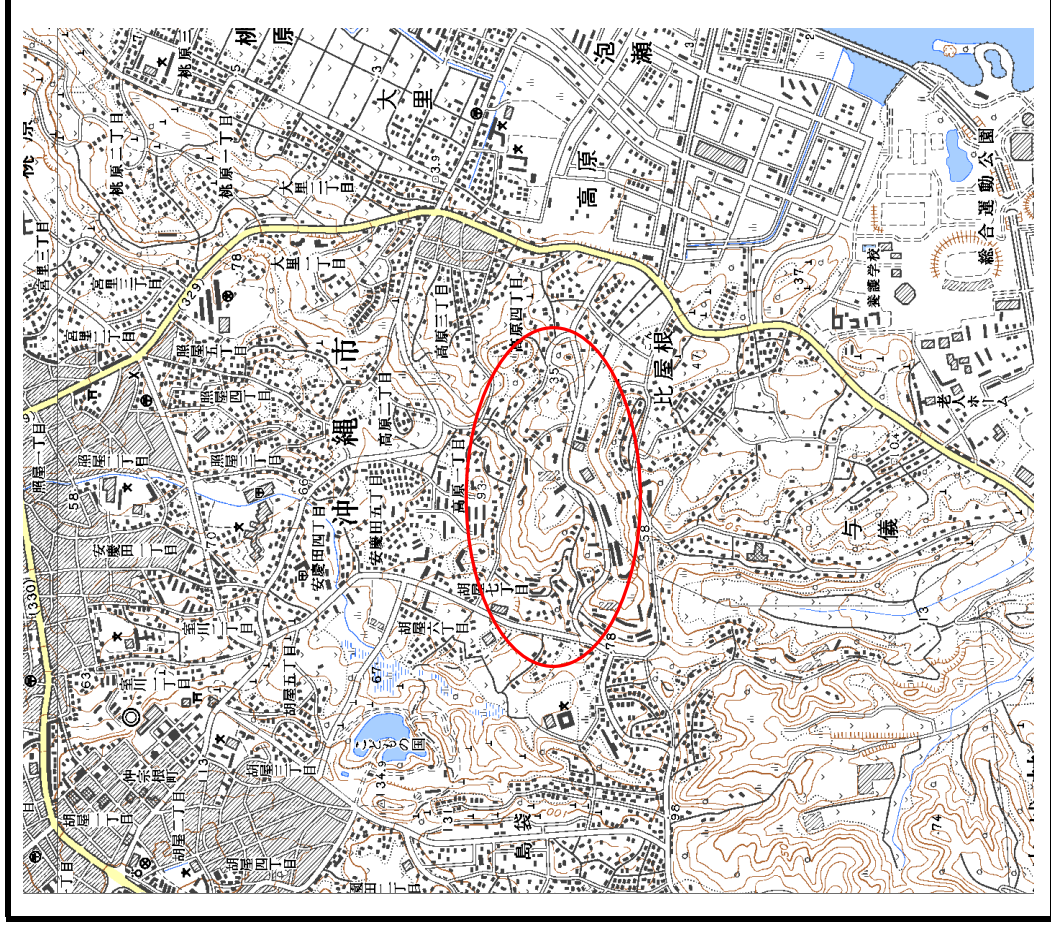


土砂災害警戒区域等の指定に係る図書（その1）



(1/200,000)

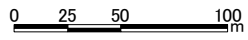
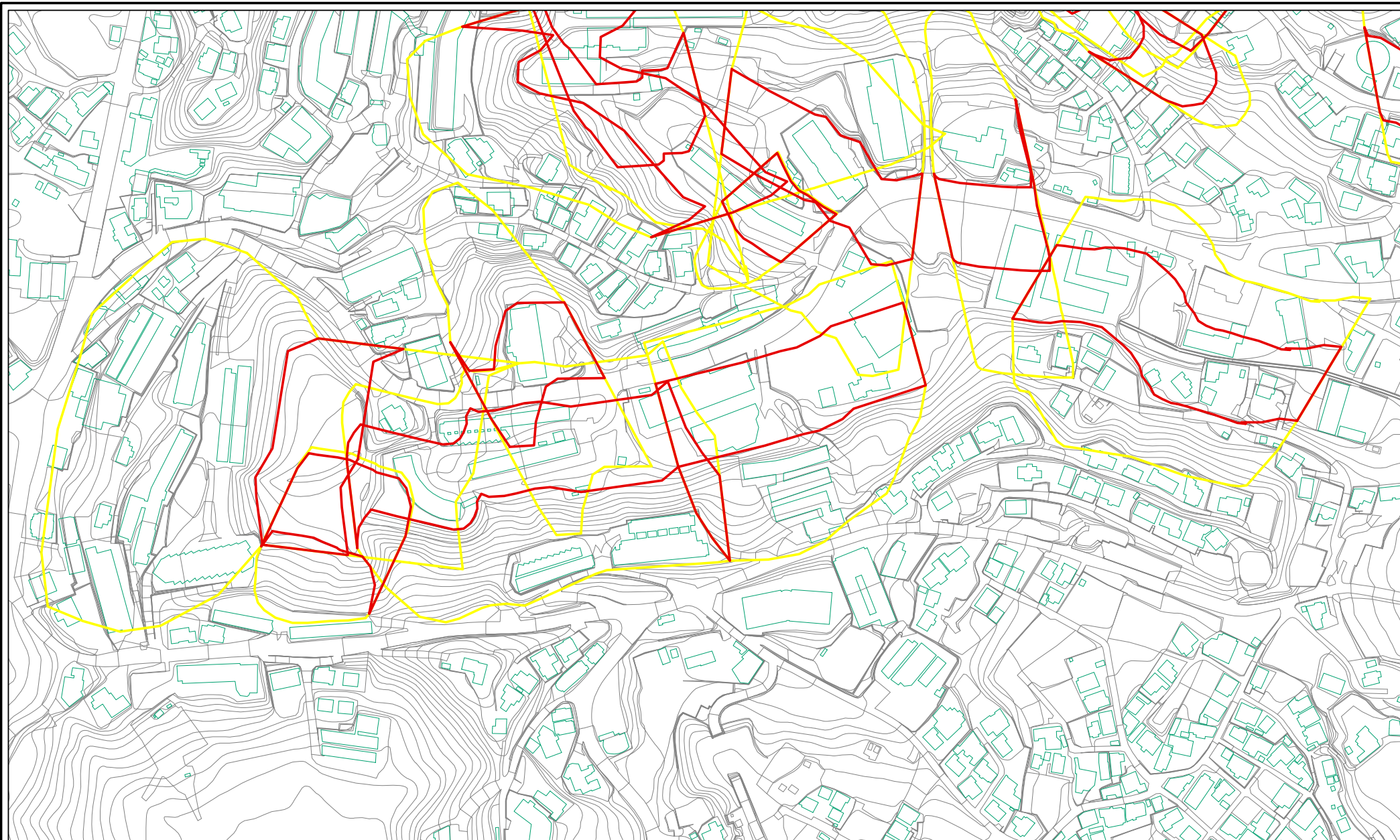


(1/25,000)

土砂災害警戒区域・土砂災害特別警戒区域 位置図	自然現象の種類	地滑り
	箇所番号	12
	箇所名	比屋根（2）
	所在地	沖縄市 比屋根

この地図は、国土地理院長の承認を得て、同院発行の20万分の1・2万5千分の1の地形図を複製したものである。（認証番号 平〇沖縄 第〇〇〇号）

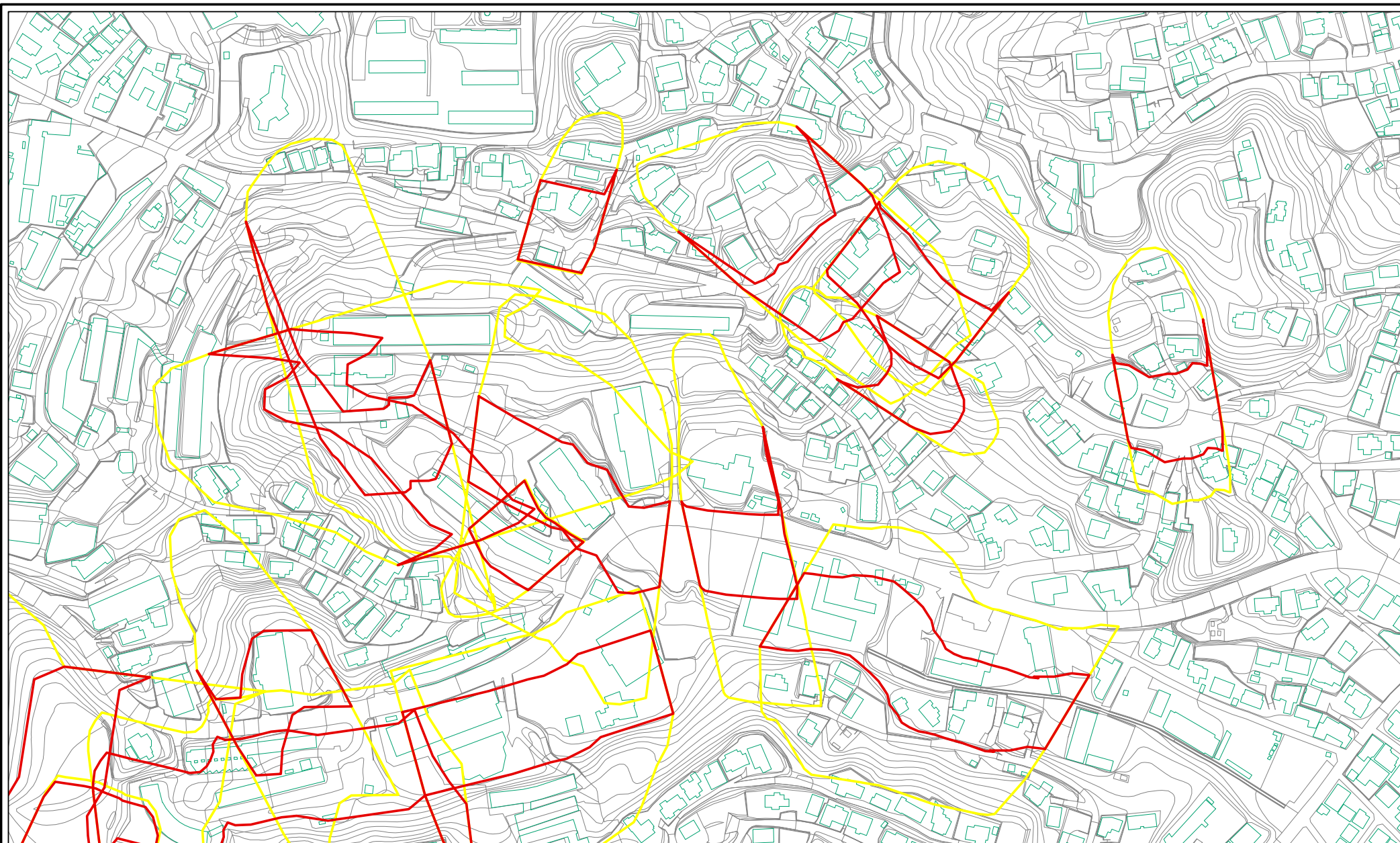
土砂災害警戒区域等の指定の公示に係る図書(その2)



土砂災害警戒区域・土砂災害特別警戒区域図

土砂災害防止法施行令 第二条の基準に該当する 区域(土砂災害警戒区域)	■	土 縮尺 1:2,500	自然現象 の種類	地滑り	箇所番号	12	箇所名	比屋根(2)
土砂災害防止法施行令 第三条の基準に該当する 区域(土砂災害特別警戒 区域)	■		告示番号		地滑り区域名	12A~12G		
			告示年月日		所在地	沖縄県 沖縄市 比屋根		

土砂災害警戒区域等の指定の公示に係る図書(その2)



0 25 50 100
m

土砂災害警戒区域・土砂災害特別警戒区域図

土砂災害防止法施行令
第二条の基準に該当する
区域(土砂災害警戒区域)

土砂災害防止法施行令
第三条の基準に該当する
区域(土砂災害特別警戒
区域)



±

縮尺

1:2,500

自然現象
の種類
告示番号
告示年月日

地滑り
地滑り区域名
所在地

箇所番号
12
箇所名
比屋根(2)

12H~12P

沖繩県 沖繩市 比屋根

参考資料



0 25 50 100
m

参考資料

土砂災害防止法施行令
第二条の基準に該当する
区域(土砂災害警戒区域)

土砂災害防止法施行令
第三条の基準に該当する
区域(土砂災害特別警戒
区域)



縮尺
1:2,500

自然現象
の種類
告示番号
告示年月日

地滑り
告示番号
告示年月日

箇所番号
告示年月日

12

箇所名
比屋根(2)

地滑り区域名
12A~12G
所在地
沖縄県 沖縄市 比屋根

参考資料



0 25 50 100
m

参考資料

土砂災害防止法施行令
第二条の基準に該当する
区域(土砂災害警戒区域)

土砂災害防止法施行令
第三条の基準に該当する
区域(土砂災害特別警戒
区域)



+

縮尺

1:2,500

自然現象
の種類

告示番号

告示年月日

地滑り

箇所番号

12

箇所名

比屋根(2)

地滑り区域名

12H~12P

所在地

沖縄県 沖縄市 比屋根