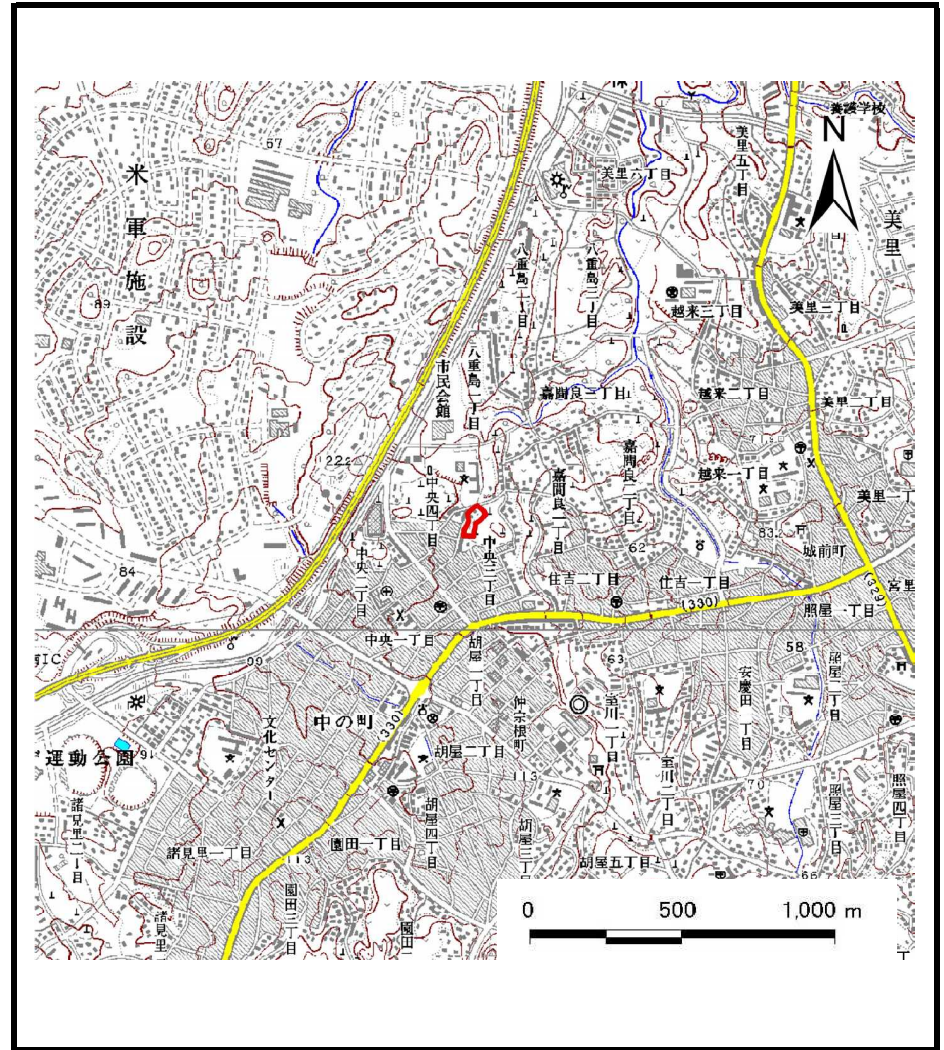


土砂災害警戒区域等の指定の公示に係る図書（その1）



(1/200,000)



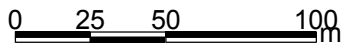
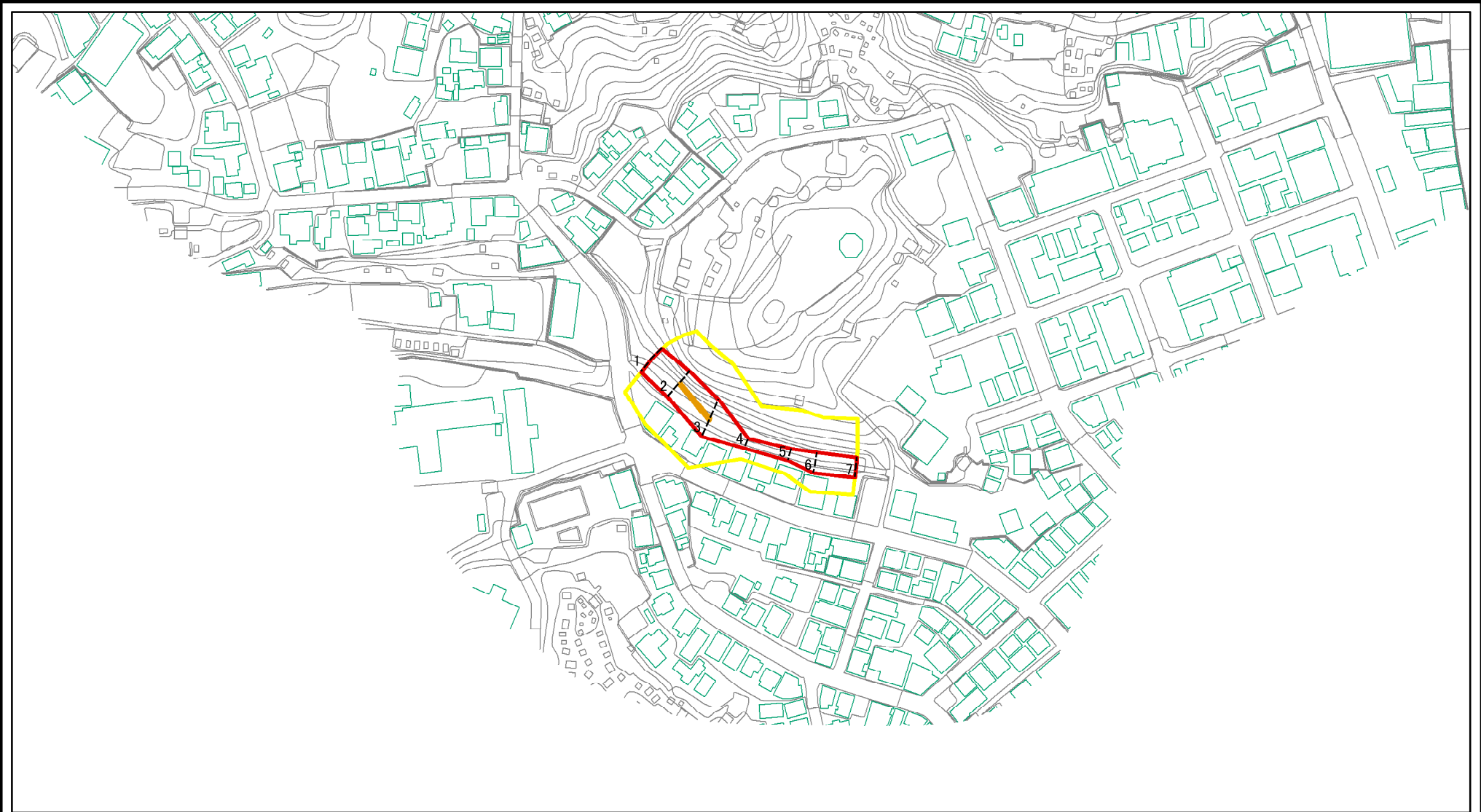
(1/25,000)

土砂災害警戒区域・土砂災害特別警戒区域
位置図

自然現象の種類	急傾斜地の崩壊
箇所番号	I-360
箇所名	嘉間良（4）
所在地	沖縄市 嘉間良 嘉間良原

この地図は、国土地理院長の承認を得て、同院発行の20万分の1・2万5千分の1の地形図を複製したものである。（認証番号 平〇沖複 第〇〇〇号）

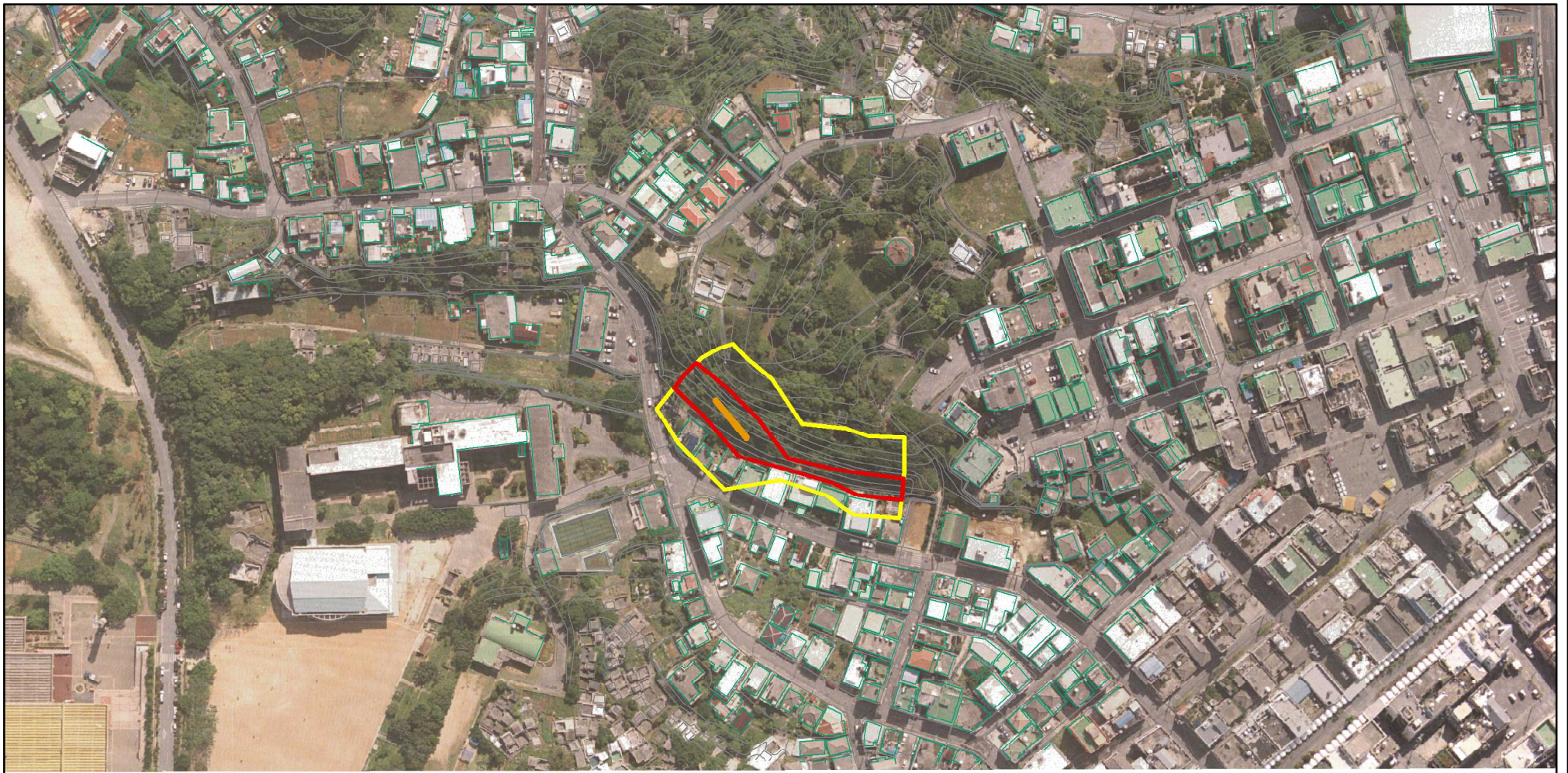
土砂災害警戒区域等の指定の公示に係る図書(その2)



図中の数字は横断測線番号を示す





土砂災害警戒区域・土砂災害特別警戒区域 区域図(その1)	土砂災害防止法施行令第二条の基準に該当する区域 (土砂災害警戒区域)		 縮尺 1:2,500	自然現象の種類	急傾斜地の崩壊	箇所番号	I-360
	土砂災害防止法施行令第三条の基準に該当する区域(土砂災害特別警戒区域)			告示番号		箇所名	嘉間良(4)
	それ以外の区域			告示年月日		所在地	沖縄市 嘉間良 嘉間良原

参考資料



0 25 50 100
m

参考資料

参考資料	土砂災害防止法施行令第二条の基準に該当する区域 (土砂災害警戒区域)		z ▲	自然現象の種類	急傾斜地の崩壊	箇所番号	I-360
	土砂災害防止法施行令第三条の基準に該当する区域(土砂災害特別警戒区域)			告示番号		箇所名	嘉間良(4)
	土砂等の(移動)高さが1m以下の場合、土砂等の移動による力が100kN/m ² を超える区域		縮尺 1:2,500	告示年月日		所在地	沖縄市 嘉間良 嘉間良原
	土砂等の堆積の高さが3mを超える区域						
	それ以外の区域	