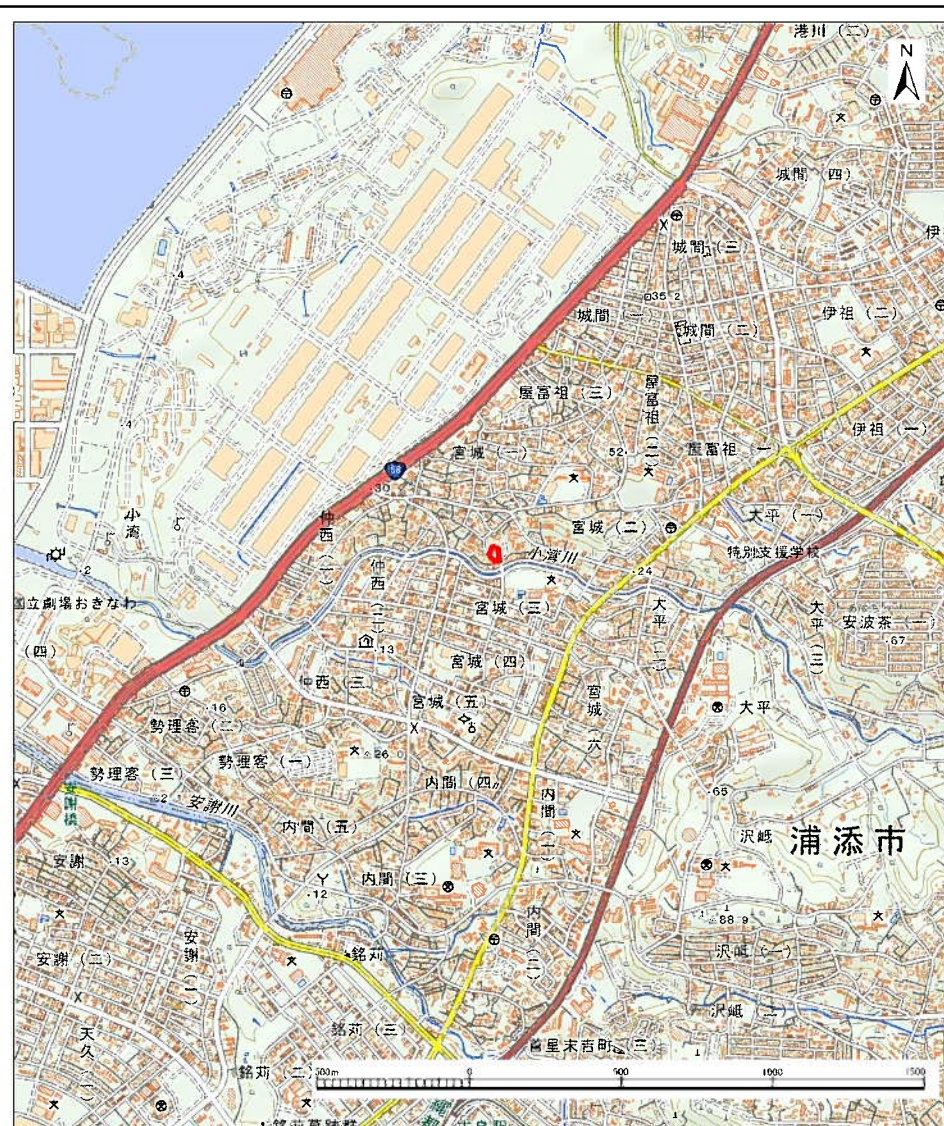


# 土砂災害警戒区域等の指定の公示に係る図書(その1)



(1/200,000)



(1/25,000)

様式-1(急)

土砂災害警戒区域・土砂災害特別警戒区域  
位置図

自然現象の種類

急傾斜地の崩壊

区域番号

I-185

箇所名

宮城(1)

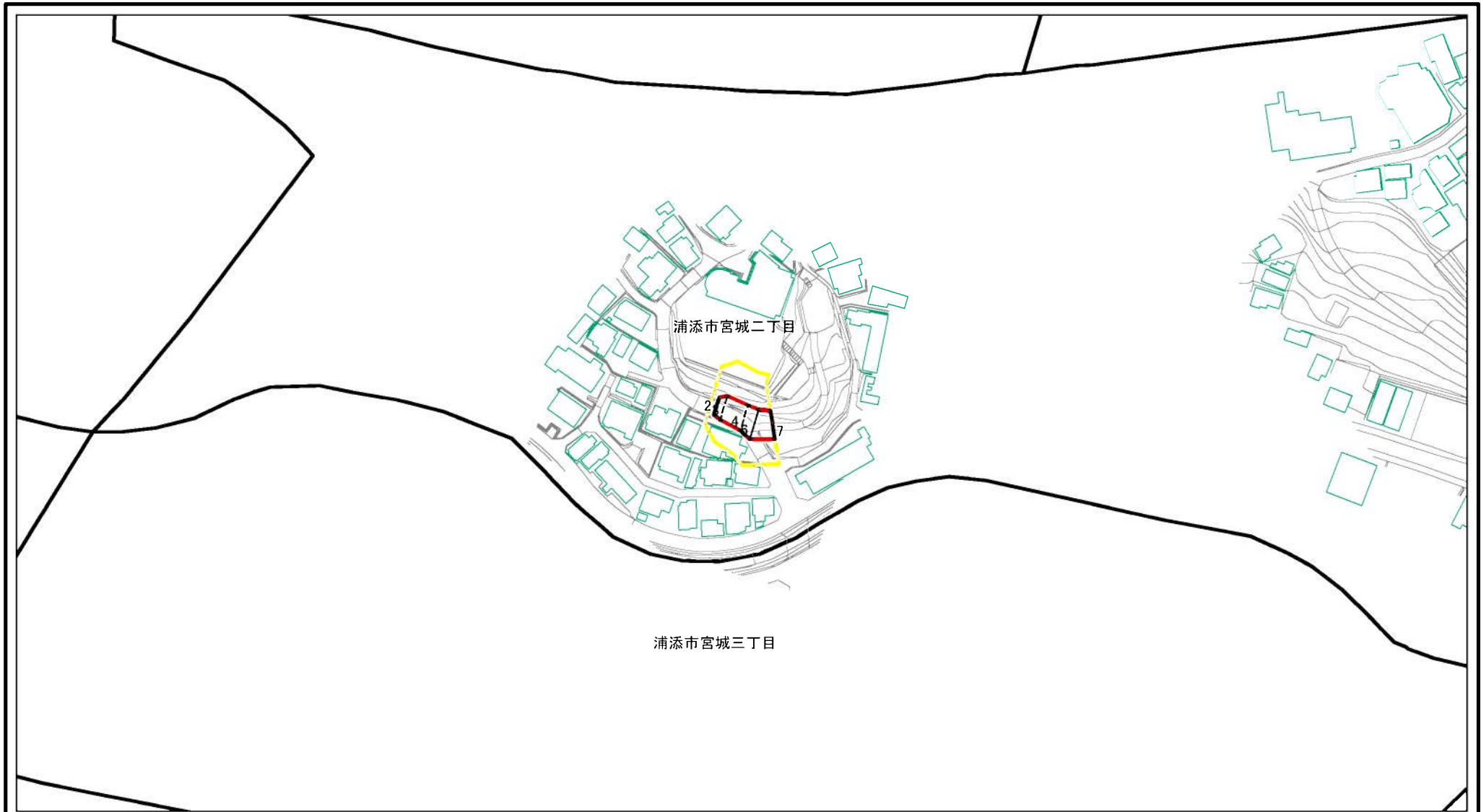
所在圏

沖縄県浦添市宮城二丁目

この地図は、国土地理院の承認を得て、同院発行の20万分の1・2万5千分の1の地形図を複製したものである。(承認番号 (複製) R 4JHf 447)



# 土砂災害警戒区域等の指定の公示に係る図書(その2)



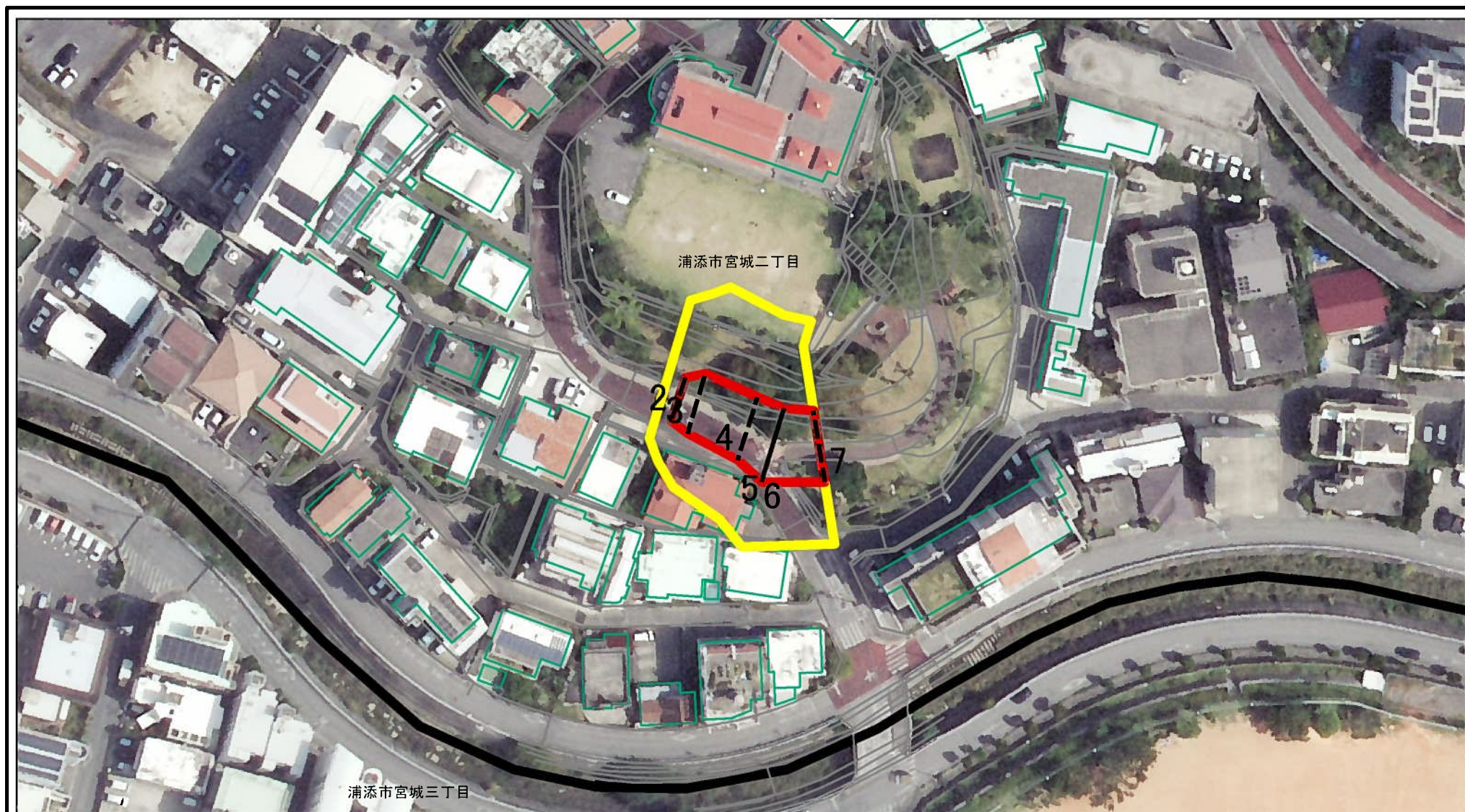
0 25 50 100  
m

図中の数字は横断測線番号を示す

様式-2(急) 土砂災害警戒区域・土砂災害特別警戒区域 区域図(その1)	土砂災害防止法施行令第二条の基準に該当する区域		土 縮尺 1:2,500	自然現象の種類	急傾斜地の崩壊	区域番号	I-185
	土砂災害防止法施行令第三条の基準に該当する区域			告示番号		区域名	宮城(1)
	それ以外の区域			告示年月日		所在地	浦添市宮城二丁目



# 土砂災害警戒区域等の指定の公示に係る図書(その2-1)



図中の数字は横断測線番号を示す

様式-2-1(急)

土砂災害警戒区域・土砂災害特別警戒区域  
区域図(その2)

土砂災害防止法施行令第二条の基準に該当する区域	
土砂災害防止法施行令第三条の基準に該当する区域	
それ以外の区域	

±

縮尺

1:1,000

自然現象の種類	急傾斜地の崩壊	区域番号	I-185
告示番号		区域名	宮城(1)
告示年月日		所在地	浦添市宮城二丁目