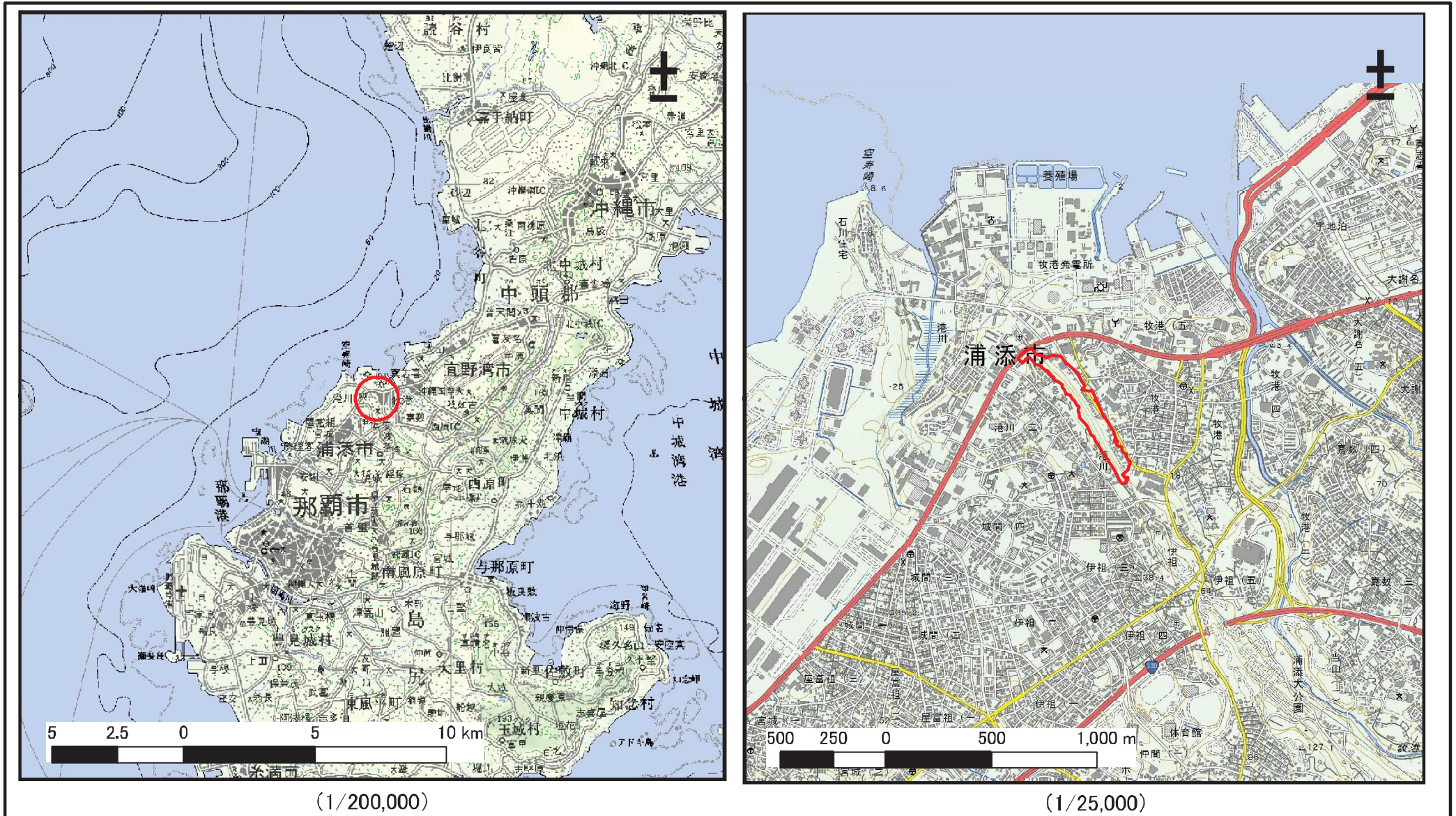


土砂災害警戒区域等の指定の公示に係る図書（その1）



(1/200,000)

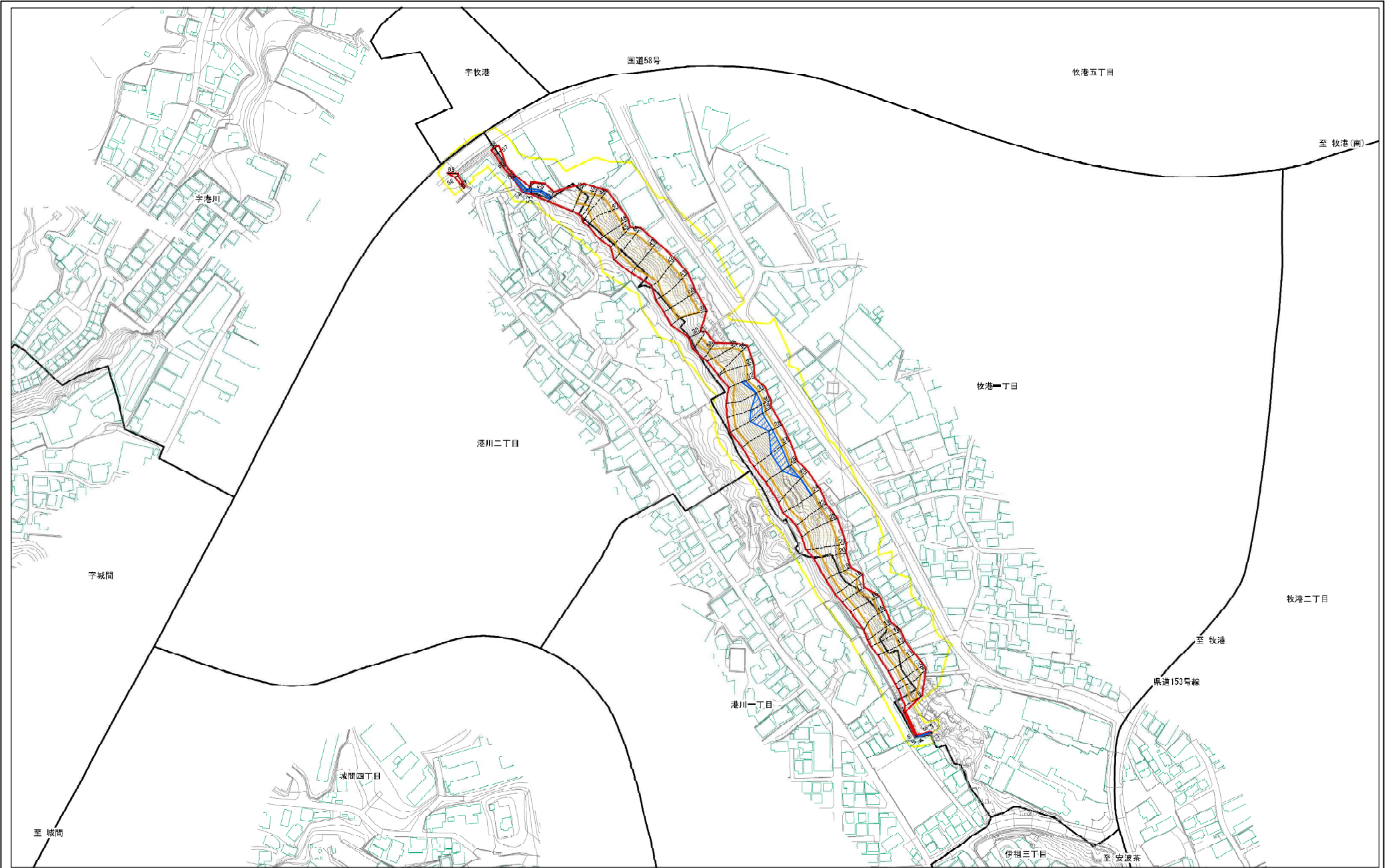
(1/25,000)

様式-1 (急)
土砂災害警戒区域・土砂災害特別警戒区域
位置図

自然現象の種類	急傾斜地の崩壊
箇所番号	I-179
区域名	牧港(1)_3
所在地	沖縄県浦添市牧港一丁目, 港川一丁目, 港川二丁目, 字牧港

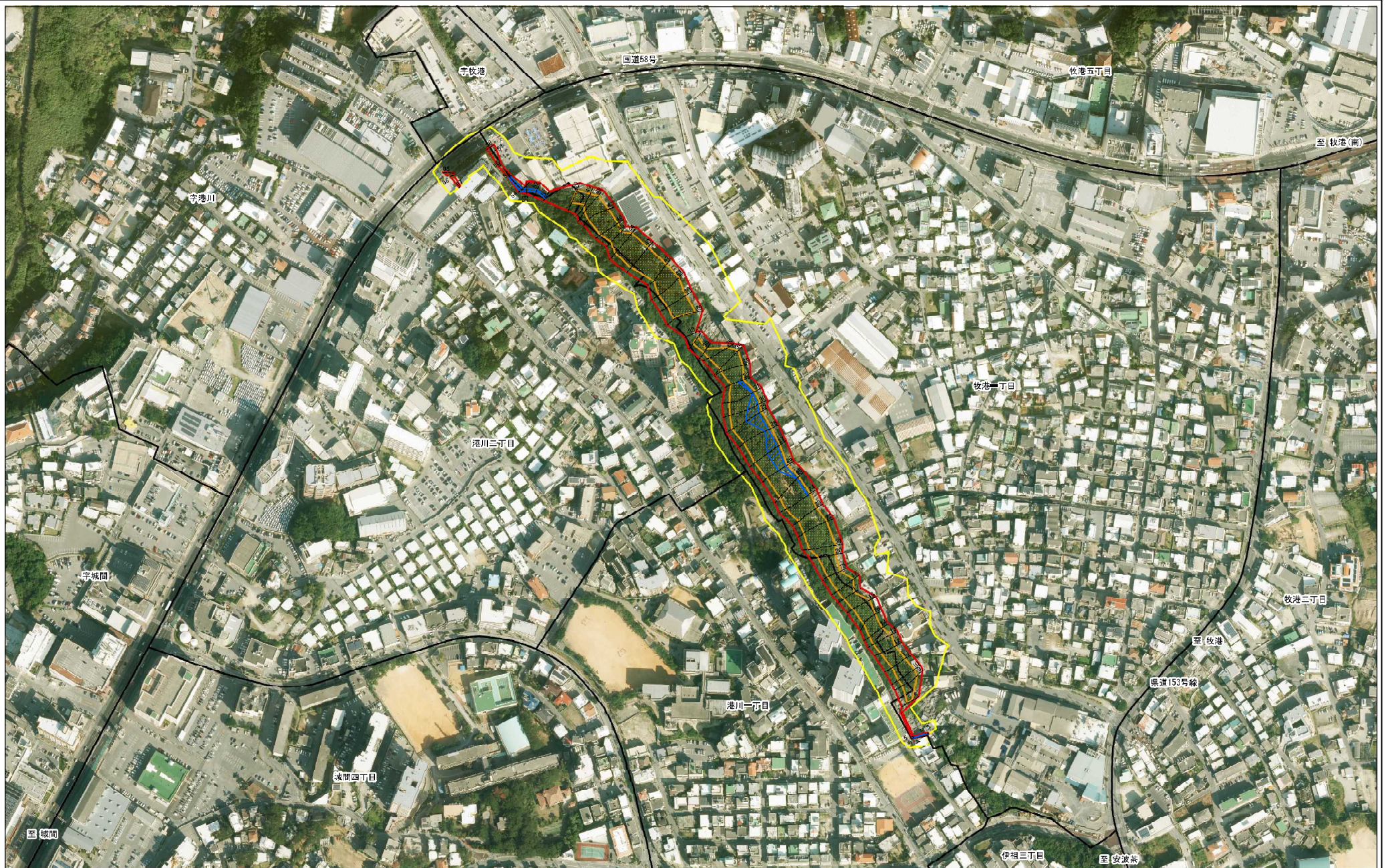
この地図は、国土地理院長の承認を得て、同院発行の20万分の1地勢図、2万5千分の1地形図、数値地図200000（地図画像）及び数値地図25000（地図画像）を複製したものである。（承認番号 平 総複、第 号）

土砂災害警戒区域等の指定の公示に係る図書(その2)



<p>0 25 50 100 m</p>		<p>▲ 自然現象の種類</p> <p>▲ 告示番号</p> <p>▲ 告示年月日</p>	<p>▲ 急傾斜地の崩壊</p> <p>▲ 区域名</p> <p>▲ 所在</p>	<p>▲ 図形番号</p> <p>▲ 図形名</p> <p>▲ 図形所在地</p>
<p>様式-2(急)</p> <p>土砂災害警戒区域・土砂災害特別警戒区域</p> <p>区域図(その1)</p>		<p>▲ 土砂災害警戒区域(土砂災害特別警戒区域)</p> <p>▲ 土砂災害警戒区域(土砂災害特別警戒区域)</p> <p>▲ 土砂災害警戒区域(土砂災害特別警戒区域)</p> <p>▲ 土砂災害警戒区域(土砂災害特別警戒区域)</p>	<p>▲ 土砂災害警戒区域(土砂災害特別警戒区域)</p> <p>▲ 土砂災害警戒区域(土砂災害特別警戒区域)</p> <p>▲ 土砂災害警戒区域(土砂災害特別警戒区域)</p> <p>▲ 土砂災害警戒区域(土砂災害特別警戒区域)</p>	<p>▲ 土砂災害警戒区域(土砂災害特別警戒区域)</p> <p>▲ 土砂災害警戒区域(土砂災害特別警戒区域)</p> <p>▲ 土砂災害警戒区域(土砂災害特別警戒区域)</p> <p>▲ 土砂災害警戒区域(土砂災害特別警戒区域)</p>

土砂災害警戒区域等の指定の公示に係る図書(その2-1)



0 25 50 100

様式-2-1(急)
土砂災害警戒区域・土砂災害特別警戒区域
区域図(その2)

土砂災害警戒区域(急)	自然現象の種類	図形番号	[179]
土砂災害特別警戒区域	急傾斜地の崩壊	区域番号	牧港1-3
その他指定区域	告示番号	所在者	宇都宮市牧港一丁目
	告示年月日	所在地	港川一丁目 港川二丁目 宇波港