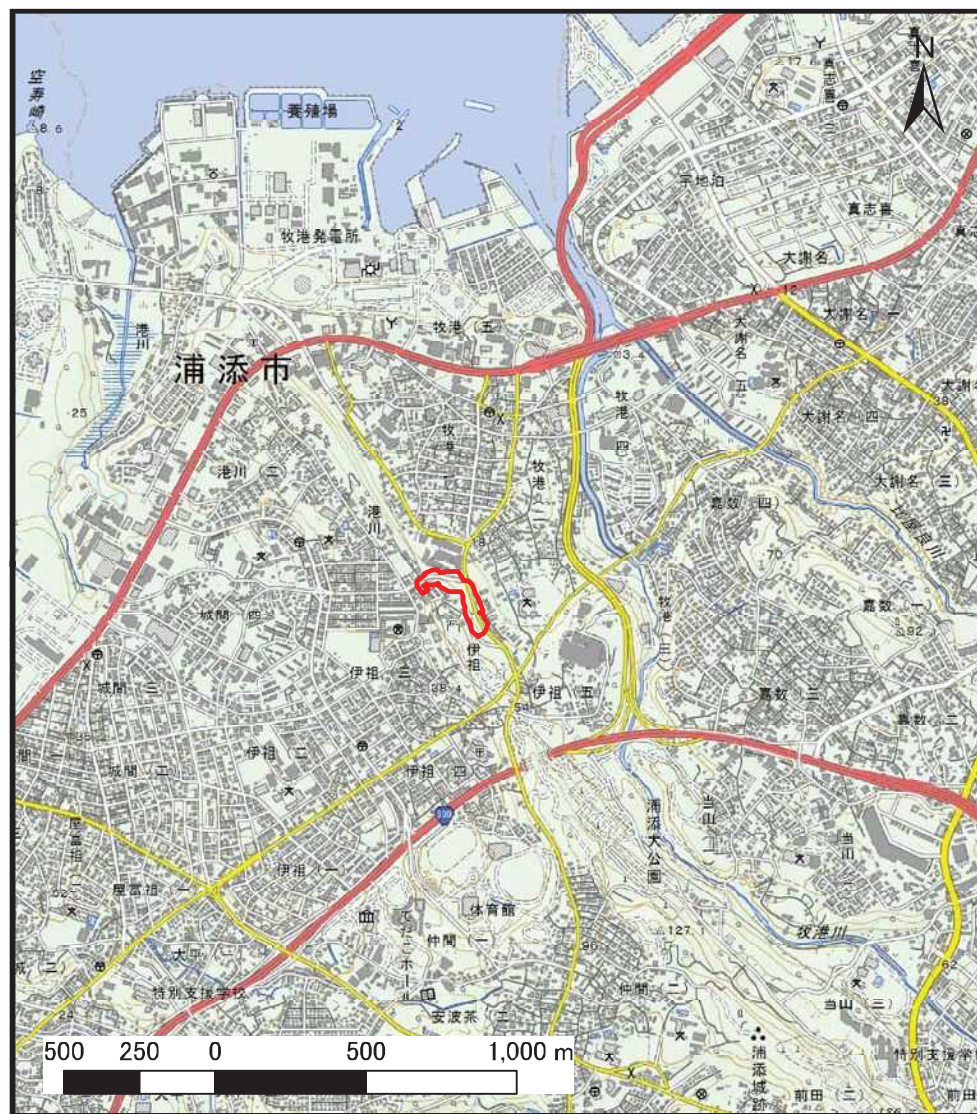


土砂災害警戒区域等の指定の公示に係る図書（その1）



(1/200,000)



(1/25,000)

様式-1 (急)
土砂災害警戒区域・土砂災害特別警戒区域
位置図

自然現象の種類

急傾斜地の崩壊

箇所番号

I-179

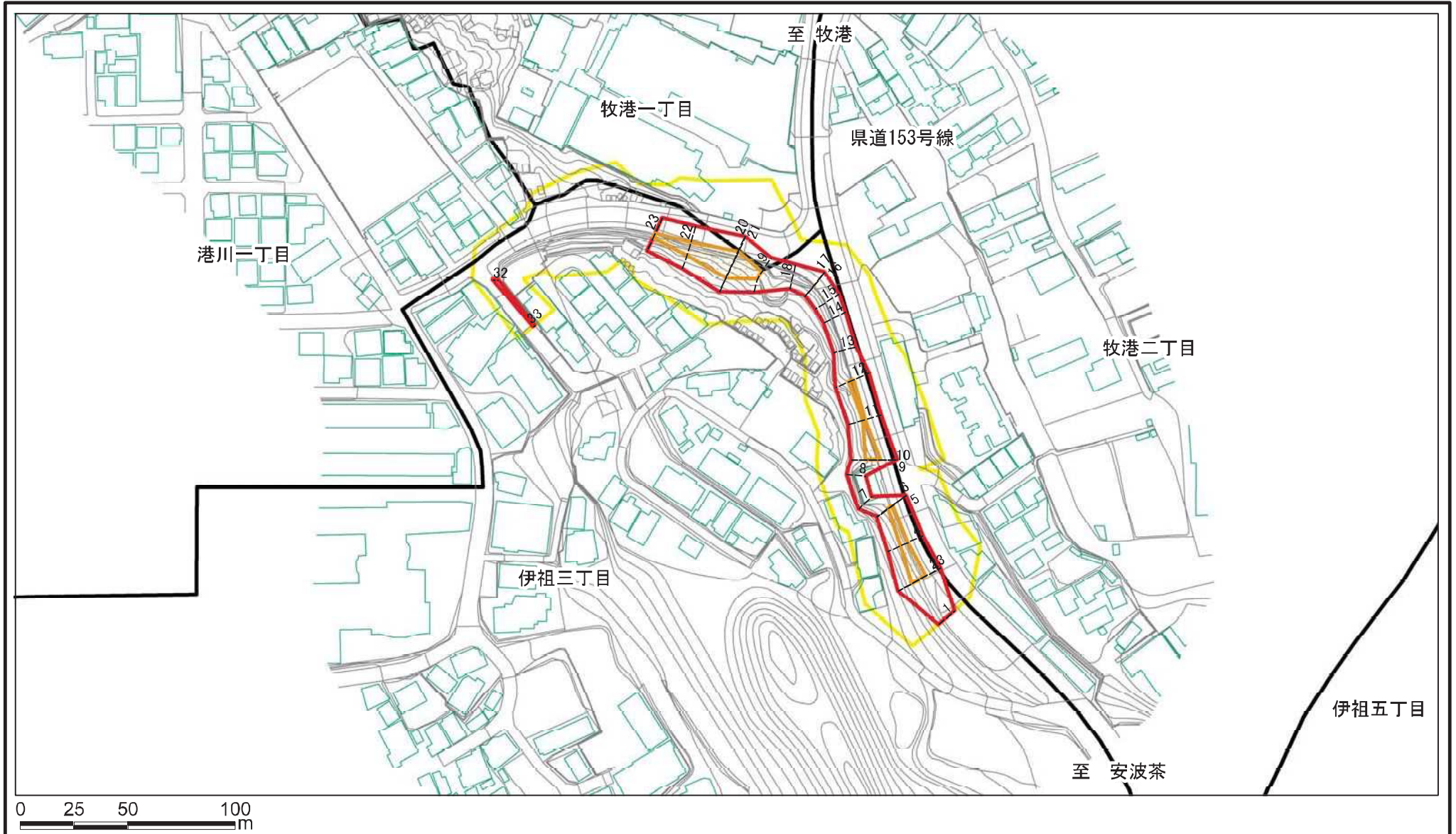
区域名

牧港(1)_1

所在地

沖縄県浦添市牧港一丁目、牧港二丁目、港川一丁目、伊祖三丁目

土砂災害警戒区域等の指定の公示に係る図書(その2)



様式-2(急)

土砂災害警戒区域・土砂災害特別警戒区域
区域図(その1)

土砂災害防止法施行令第二条の基準に該当する区域



自然現象の種類

急傾斜地の崩壊

箇所番号

I-179

土砂災害防止法施行令第三条の基準に該当する区域



告示番号

区域名

牧港(1)_1

土砂等の(移動)高さが1m以下の場合、土砂等の移動による力が100kN/mを超える区域



縮尺

告示年月日

所在地

沖縄県浦添市牧港一丁目、牧港二丁目、港川一丁目、伊祖三丁目

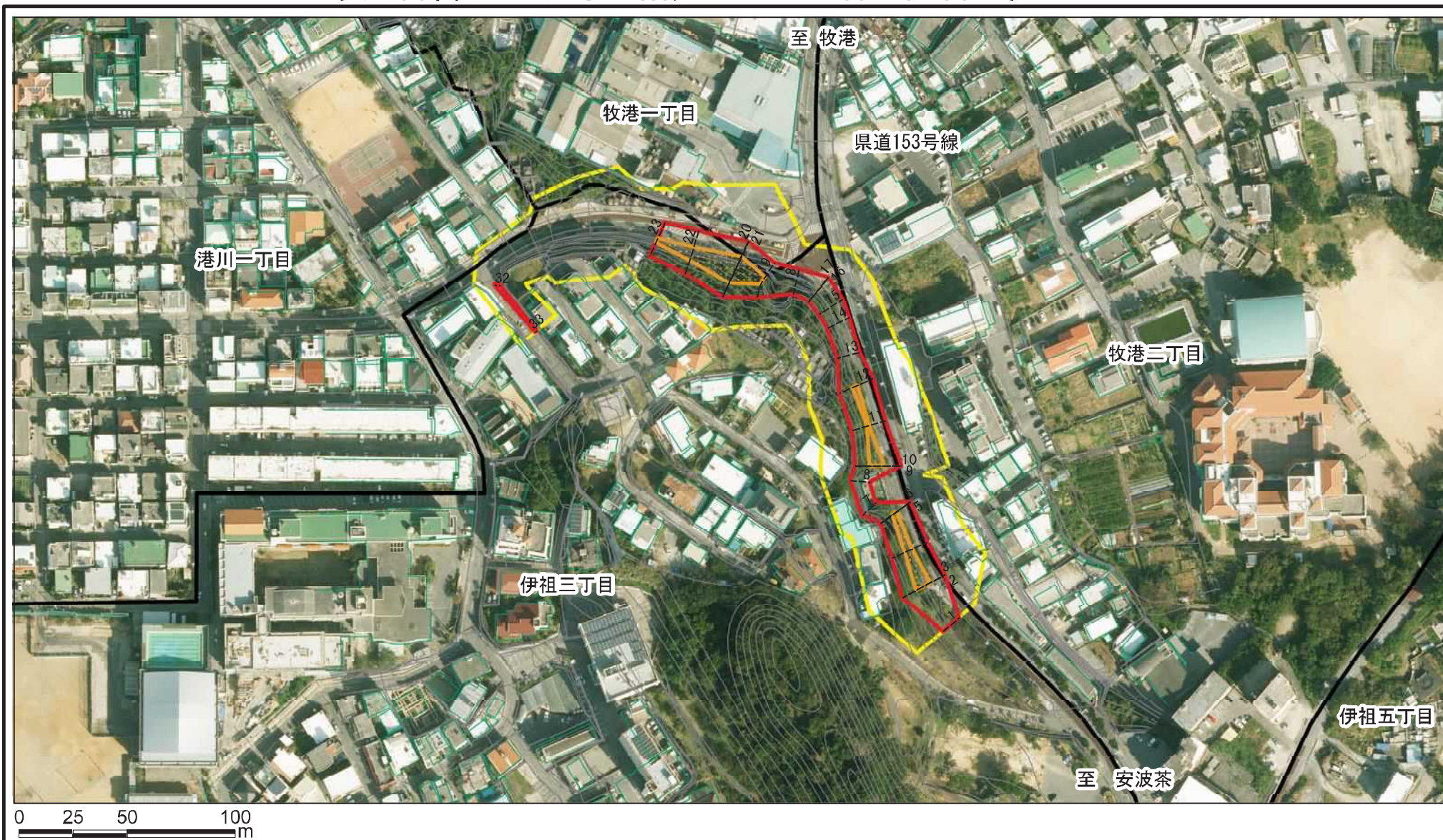
土砂等の堆積の高さが3mを超える区域



1:2,500

それ以外の区域

土砂災害警戒区域等の指定の公示に係る図書(その2-1)



様式-2-1(急)

土砂災害警戒区域・土砂災害特別警戒区域

区域図(その2)

| | |
|-------------------------|---------|
| 土砂災害防止法施行令第二条の基準に該当する区域 | |
| 土砂災害防止法施行令第三条の基準に該当する区域 | それ以外の区域 |

| | |
|--|--------------------|
| | N 縮尺 1:2,500 |
| | |
| | |
| | |

| | |
|---------|---------|
| 自然現象の種類 | 急傾斜地の崩壊 |
| 告示番号 | |
| 告示年月日 | |

| | |
|------|----------------------------------|
| 箇所番号 | I-179 |
| 区域名 | 牧港(1)_1 |
| 所在地 | 沖縄県浦添市牧港一丁目, 牧港二丁目, 港川一丁目, 伊祖三丁目 |