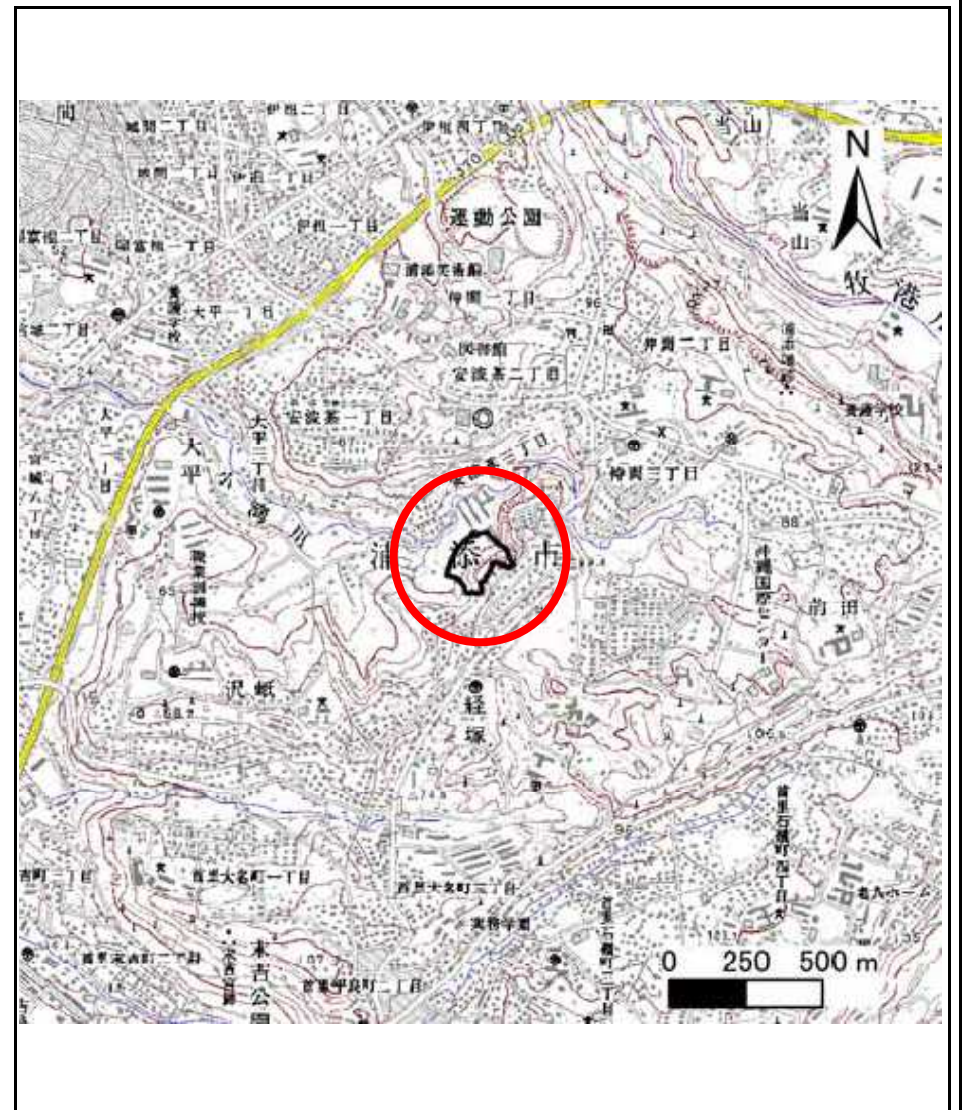


土砂災害警戒区域等の指定の公示に係る図書(その1)



(1/200,000)



(1/25,000)

様式-1(急)
土砂災害警戒区域・土砂災害特別警戒区域
位置図

自然現象の種類

急傾斜地の崩壊

箇所番号

I-805

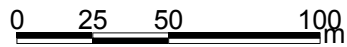
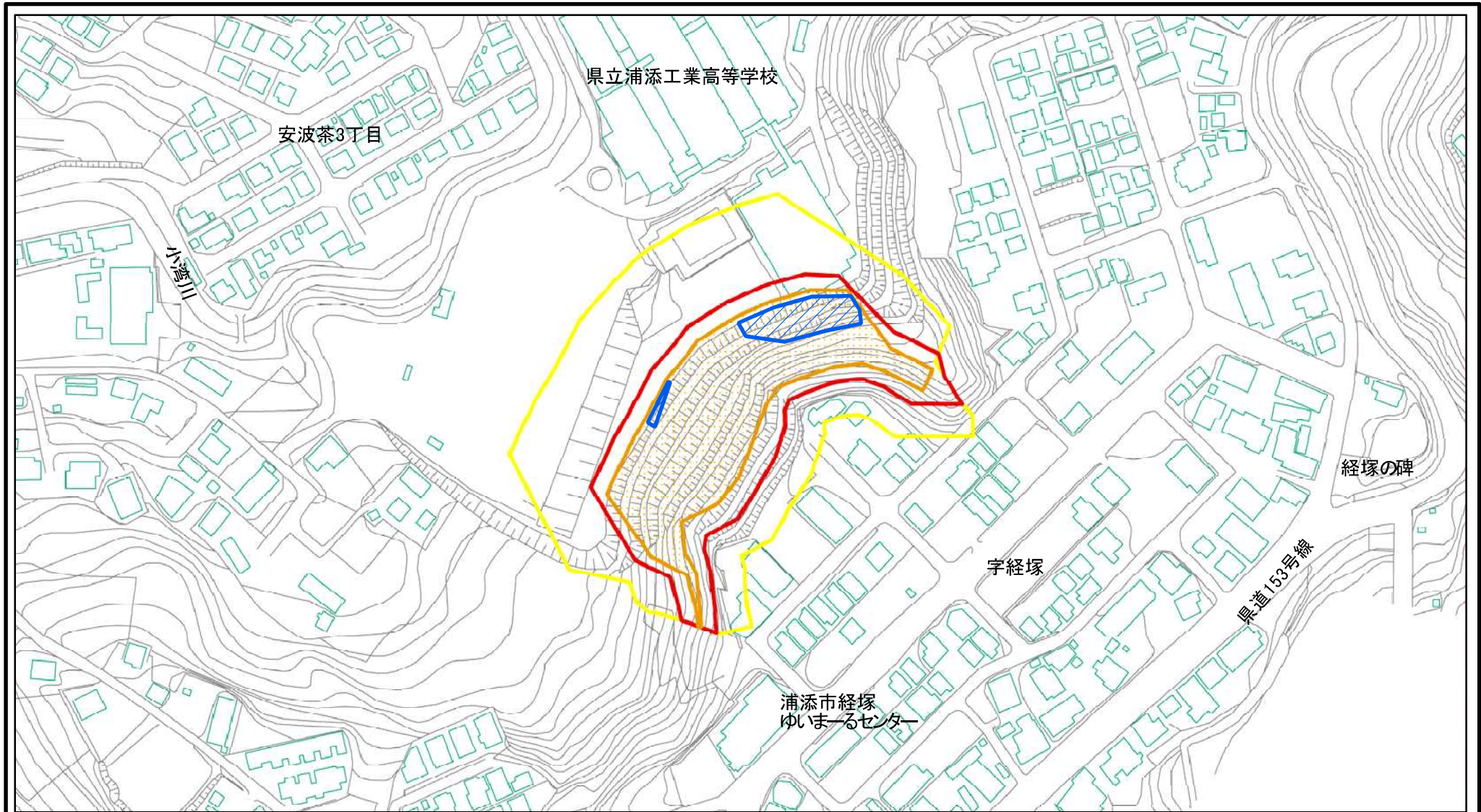
箇所名

安波茶(3)_2

所在地

沖縄県浦添市安波茶

土砂災害警戒区域等の指定の公示に係る図書(その2)



様式-2(急) 土砂災害警戒区域・土砂災害特別警戒区域 区域図(その1)	土砂災害防止法施行令第二条の基準に該当する区域		± 縮尺 1:2,500	自然現象の種類	急傾斜地の崩壊	箇所番号	I-805
	土砂災害防止法施行令第三条の基準に該当する区域			告示番号		箇所名	安波茶(3)_2
	それ以外の区域			告示年月日		所在地	沖縄県浦添市安波茶

土砂災害警戒区域等の指定の公示に係る図書(その2)



様式-2(急) 土砂災害警戒区域・土砂災害特別警戒区域 区域図(その1)	土砂災害防止法施行令第二条の基準に該当する区域		土 縮尺 1:2,500	自然現象の種類	急傾斜地の崩壊	箇所番号	I-805
	土砂災害防止法施行令第三条の基準に該当する区域			告示番号		箇所名	安波茶(3)_2
	土砂等の(移動)高さが1m以下の場合、土砂等の移動による力が100kN/mを超える区域			告示年月日		所在地	沖縄県浦添市安波茶
	土砂等の堆積の高さが3mを超える区域						
それ以外の区域							