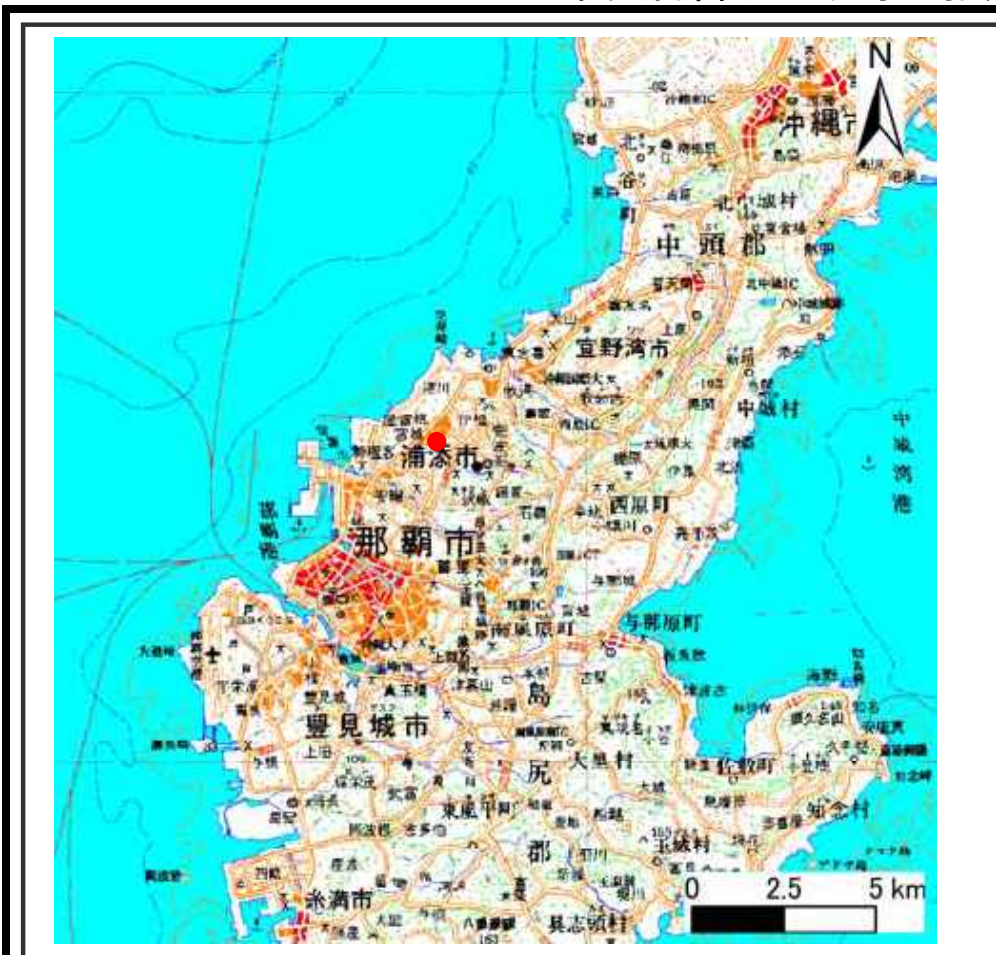
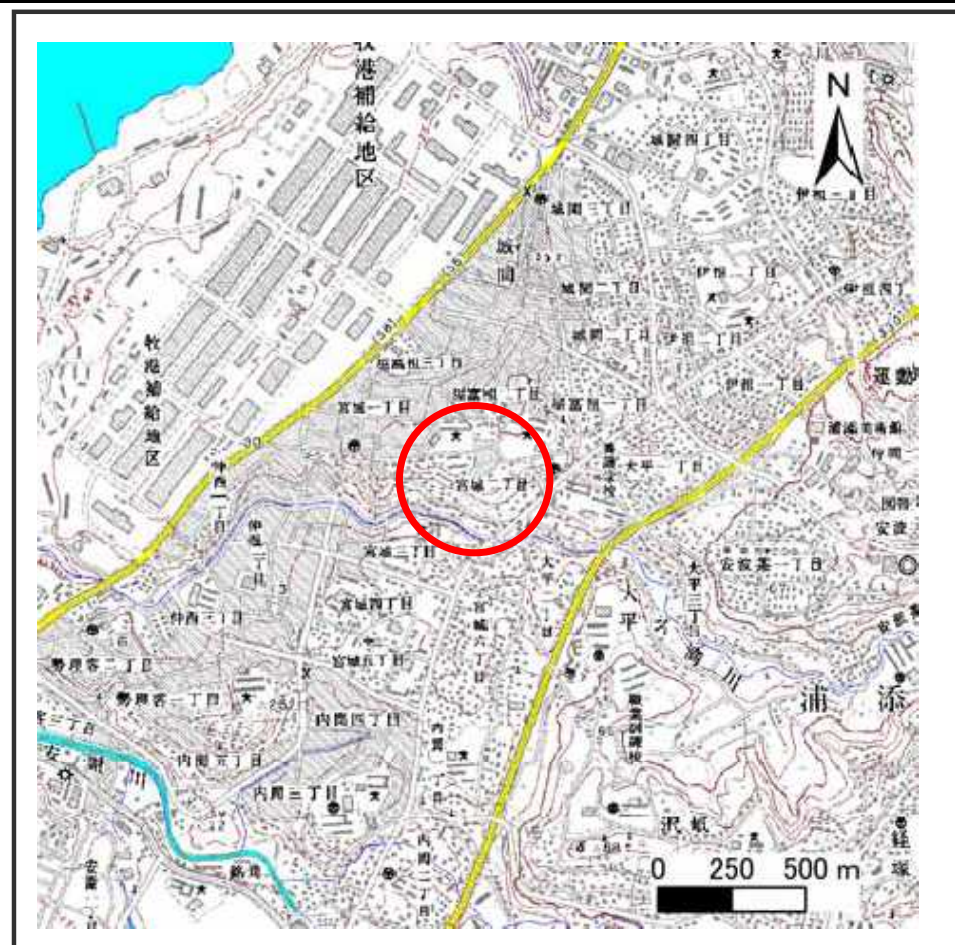


## 土砂災害警戒区域等の指定の公示に係る図書（その1）



(1/200,000)



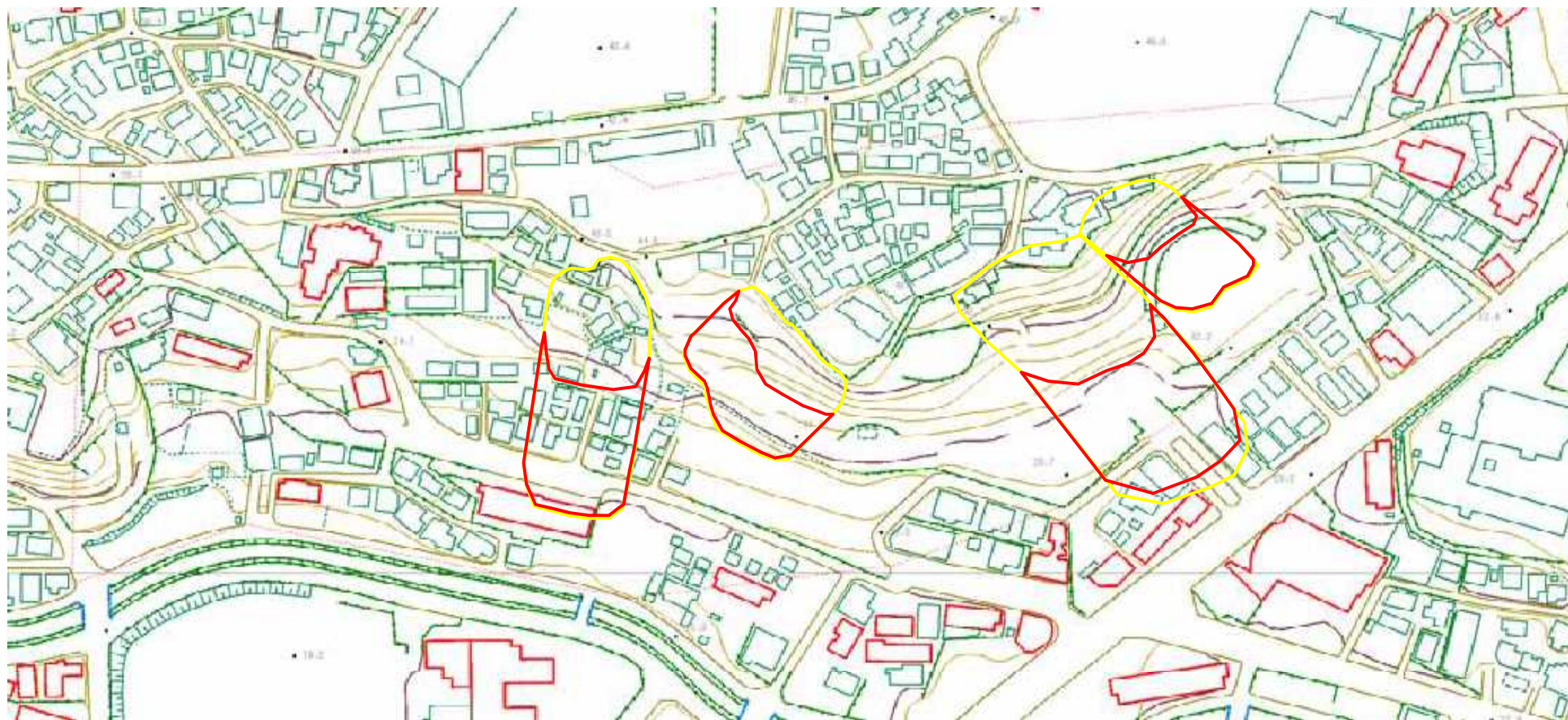
(1/25,000)

様式－1(地)  土砂災害警戒区域・土砂災害特別警戒区域 位置図	自然現象の種類	地滑り
	箇所番号	37
	箇所名	宮城
	地滑り区域名	A～F
	所在地	沖縄県 浦添市 宮城

この地図は、国土地理院の承認を得て、同院発行の数値地図2000(地図画像)及び数値地図25000(地図画像)を複製したものである。(承認番号 平17総複、第1043号)



## 土砂災害警戒区域等の指定の公示に係る図書（その2）



様式－2（地）

土砂災害警戒区域・土砂災害特別警戒区域  
区域図

土砂災害防止法施行令  
第二条の基準に該当す  
る区域



自然現象  
の種類

地滑り

箇所番号

37

箇所名

宮城

土砂災害防止法施行令  
第三条の基準に該当す  
る区域



縮尺  
1:2,500

公示番号

地滑り区域名

A～F

公示年月日

所在地

沖縄県 浦添市 宮城