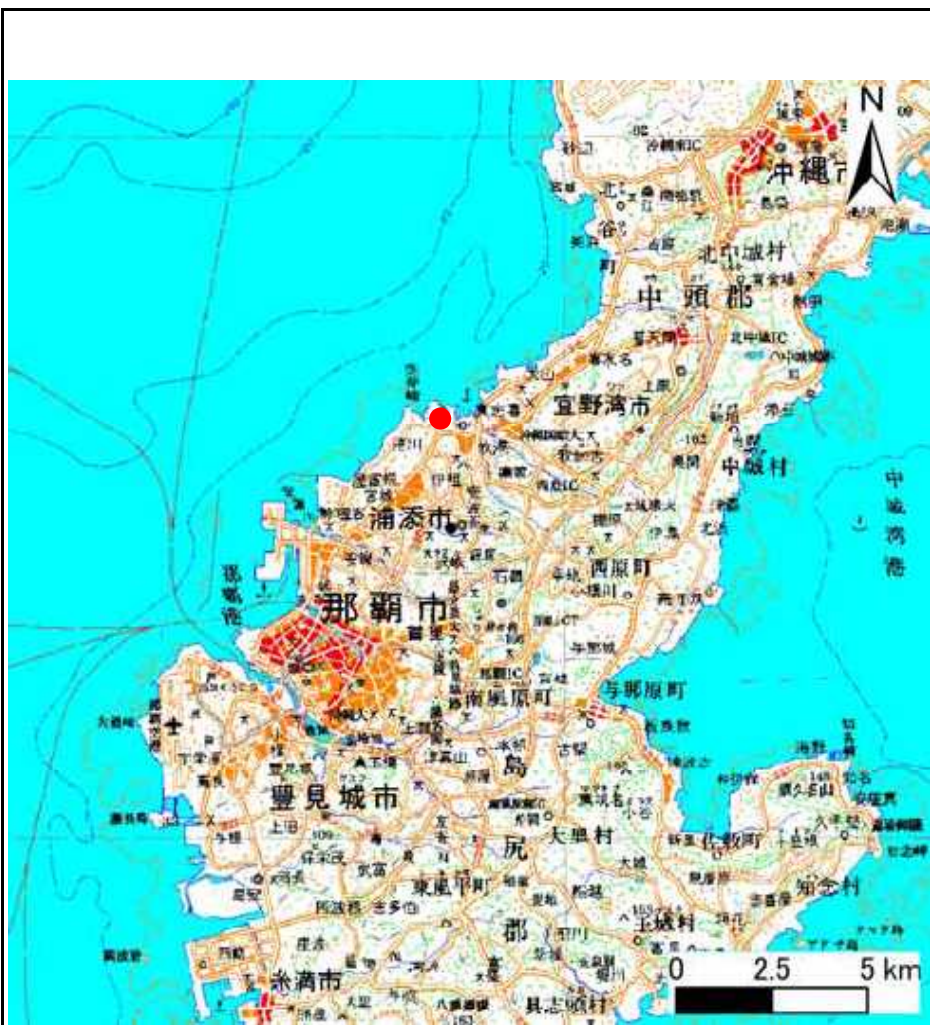


# 土砂災害警戒区域等の指定の公示に係る図書(その1)



(1/200,000)



(1/25,000)

様式-1(急)  
土砂災害警戒区域・土砂災害特別警戒区域  
位置図

自然現象の種類

急傾斜地の崩壊

箇所番号

II-217

箇所名

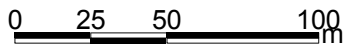
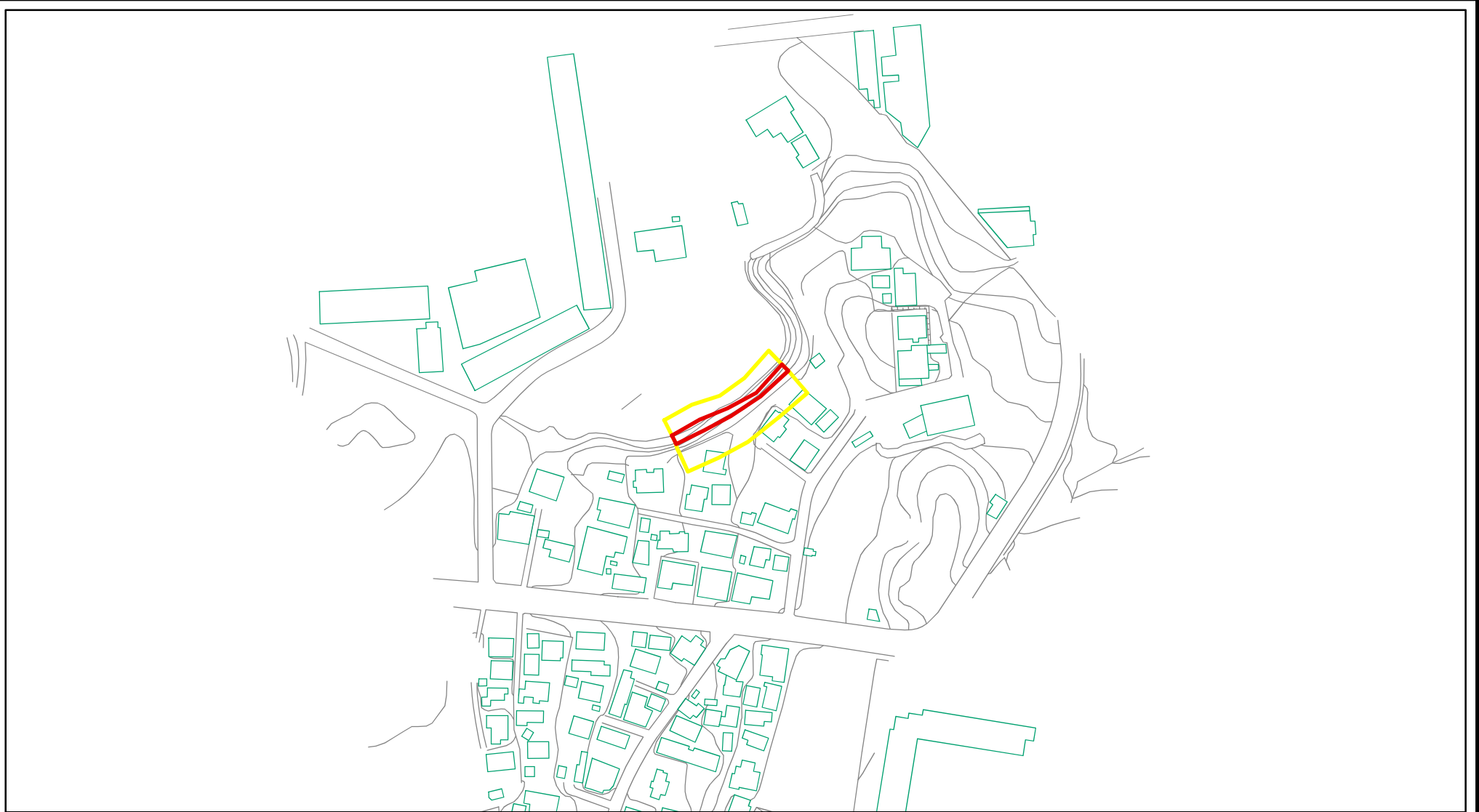
港川(4)

所在地

沖縄県浦添市港川

この地図は、国土地理院の承認を得て、同院発行の数値地図2000(地図画像)及び数値地図25000(地図画像)を複製したものである。(承認番号 平17総複、第1043号)

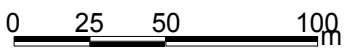
# 土砂災害警戒区域等の指定の公示に係る図書(その2)



様式-2(急) 土砂災害警戒区域・土砂災害特別警戒区域 区域図(その1)	土砂災害防止法施行令第二条の基準に該当する区域		土 縮尺 1:2,500	自然現象の種類	急傾斜地の崩壊	箇所番号	II-217
	土砂災害防止法施行令第三条の基準に該当する区域			告示番号		箇所名	港川(4)
	それ以外の区域			告示年月日		所在地	沖縄県浦添市港川



# 土砂災害警戒区域等の指定の公示に係る図書(その2)



様式-2(急)  
土砂災害警戒区域・土砂災害特別警戒区域  
区域図(その1)

土砂災害防止法施行令第二条の基準に該当する区域  
土砂災害防止法施行令第三条の基準に該当する区域  
それ以外の区域

	<b>土</b> 縮尺 1:2,500

自然現象の種類	急傾斜地の崩壊	箇所番号	II-217
告示番号		箇所名	港川(4)
告示年月日		所在地	沖縄県浦添市港川