

# 土砂災害警戒区域等の指定の公示に係る図書(その1)



(1/200,000)



(1/25,000)

様式-1(急)  
土砂災害警戒区域・土砂災害特別警戒区域  
位置図

自然現象の種類

急傾斜地の崩壊

箇所番号

I-193

箇所名

安波茶(2)

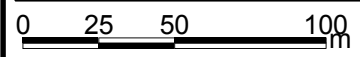
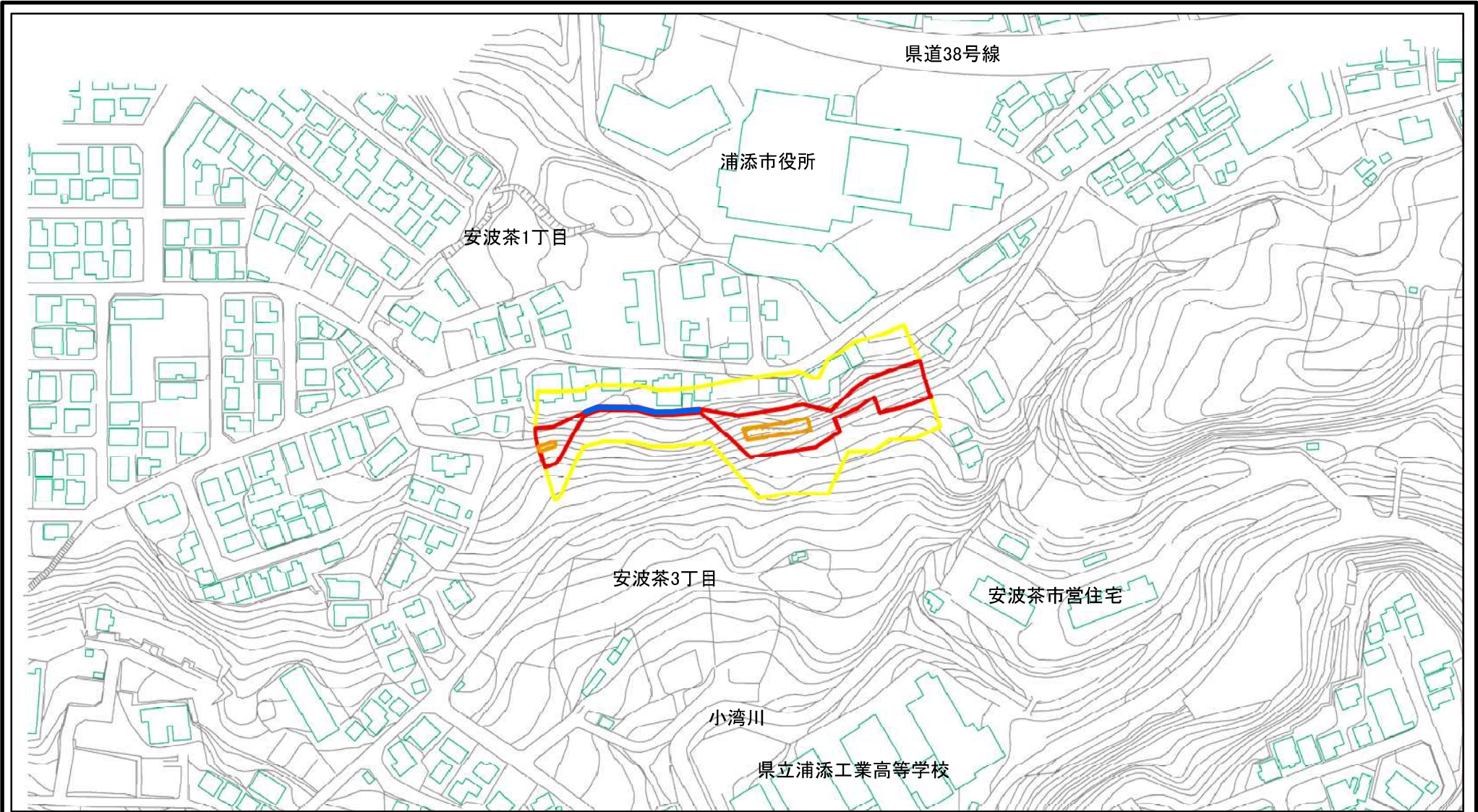
所在地

沖縄県浦添市安波茶

この地図は、国土地理院の承認を得て、同院発行の数値地図2000(地図画像)及び数値地図25000(地図画像)を複製したものである。(承認番号 平17総複、第1043号)



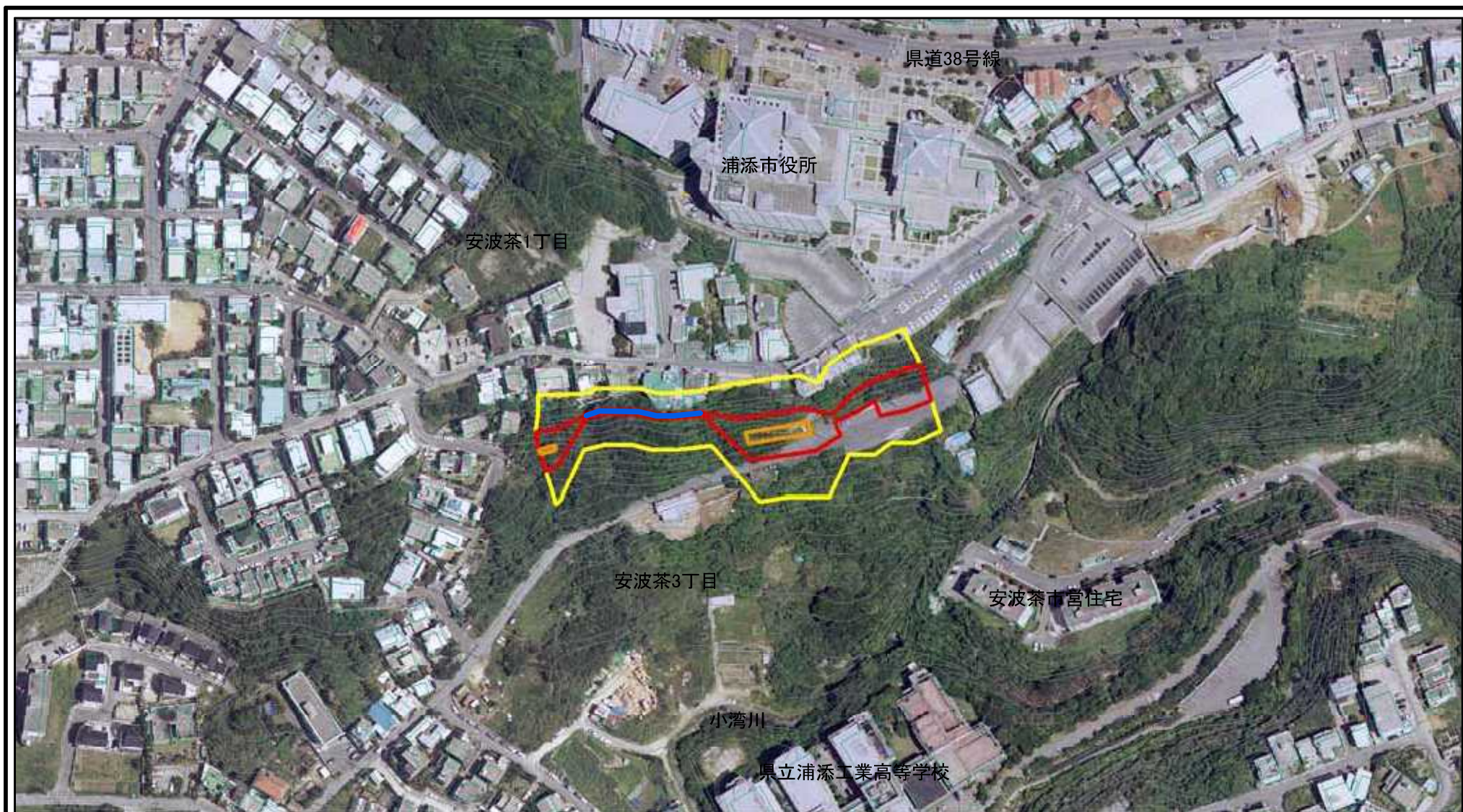
# 土砂災害警戒区域等の指定の公示に係る図書(その2)



|  |   |  |                    |         |         |      |           |
|--|---|--|--------------------|---------|---------|------|-----------|
| 様式-2(急)<br>土砂災害警戒区域・土砂災害特別警戒区域<br>区域図(その1) | 土砂災害防止法施行令第二条の基準に該当する区域                                   |  | 土<br>縮尺<br>1:2,500 | 自然現象の種類 | 急傾斜地の崩壊 | 箇所番号 | I-193     |
|  | 土砂災害防止法施行令第三条の基準に該当する区域                                   |  |                    | 告示番号    |         | 箇所名  | 安波茶(2)    |
|  | 土砂等の(移動)高さが1m以下の場合、土砂等の移動による力が100kN/m <sup>2</sup> を超える区域 |  |                    | 告示年月日   |         | 所在地  | 沖縄県浦添市安波茶 |
|  | 土砂等の堆積の高さが3mを超える区域  |  |                    |         |         |      |           |
| それ以外の区域                                    |   |  |                    |         |         |      |           |



# 土砂災害警戒区域等の指定の公示に係る図書(その2)



様式-2(急)

土砂災害警戒区域・土砂災害特別警戒区域  
区域図(その1)

|                         |  |
|-------------------------|--|
| 土砂災害防止法施行令第二条の基準に該当する区域 |  |
| 土砂災害防止法施行令第三条の基準に該当する区域 |  |
| それ以外の区域                 |  |

|                   |         |
|-------------------|---------|
| <br>縮尺<br>1:2,500 | 自然現象の種類 |
|                   | 告示番号    |
|                   | 告示年月日   |

|         |      |           |
|---------|------|-----------|
| 急傾斜地の崩壊 | 箇所番号 | I-193     |
|         | 箇所名  | 安波茶(2)    |
|         | 所在地  | 沖縄県浦添市安波茶 |