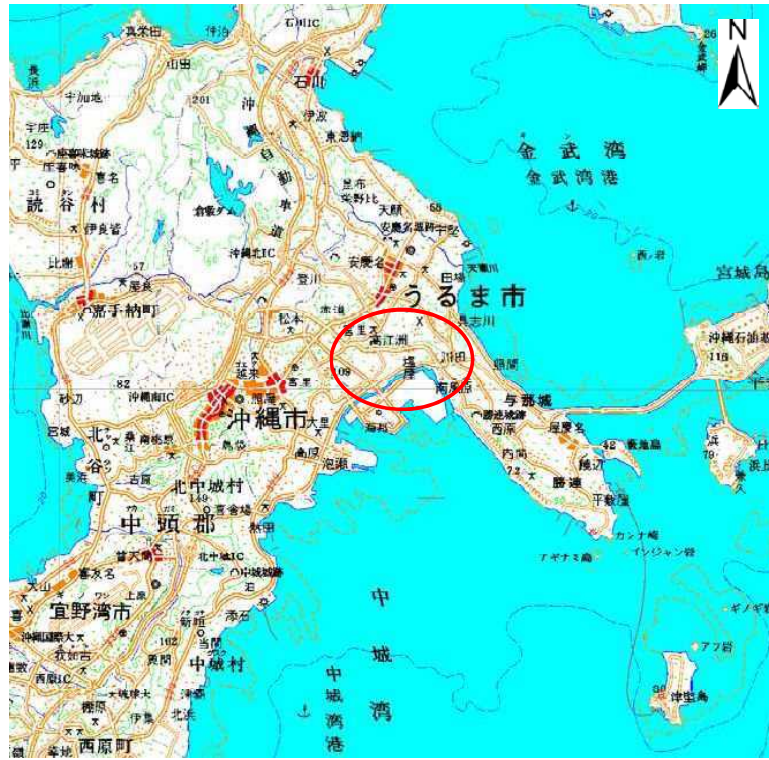
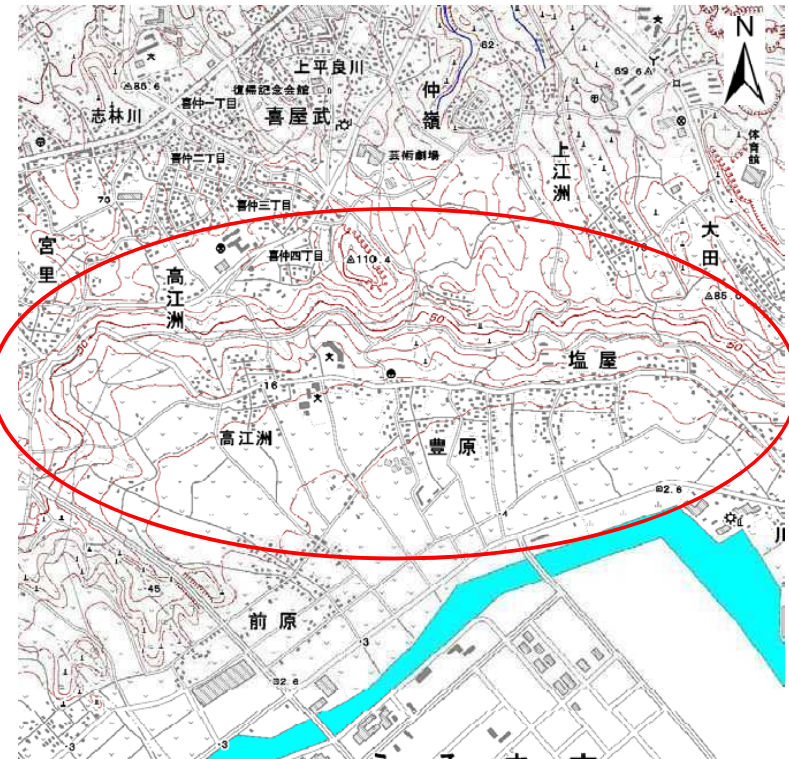


土砂災害警戒区域等の指定の公示に係る図書(その1)



(1/200,000)



(1/25,000)

様式-1(地)
土砂災害警戒区域
位置図

自然現象の種類

地滑り

箇所番号

3

箇所名

宮里

地滑り区域名

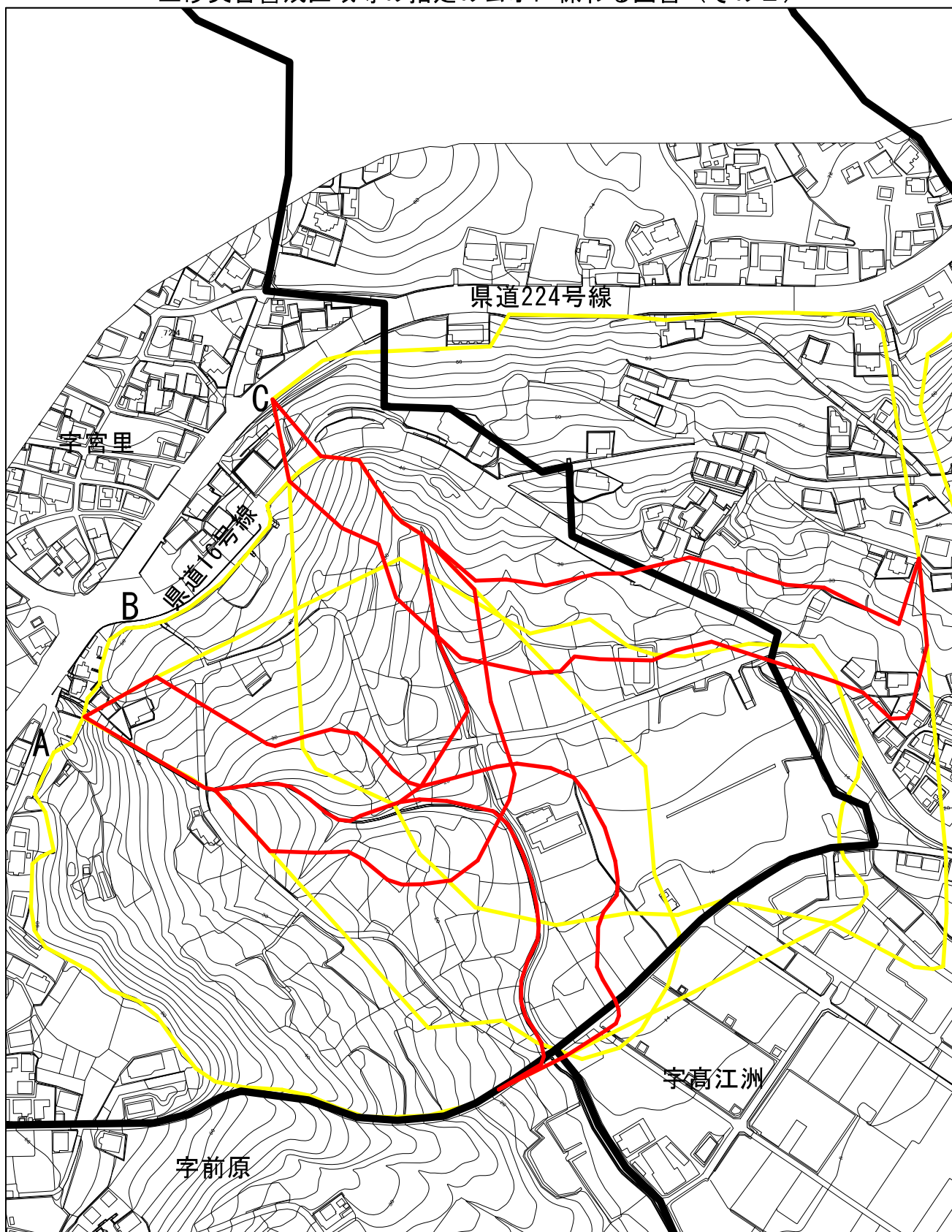
3A~O



所在地

沖縄県うるま市宮里

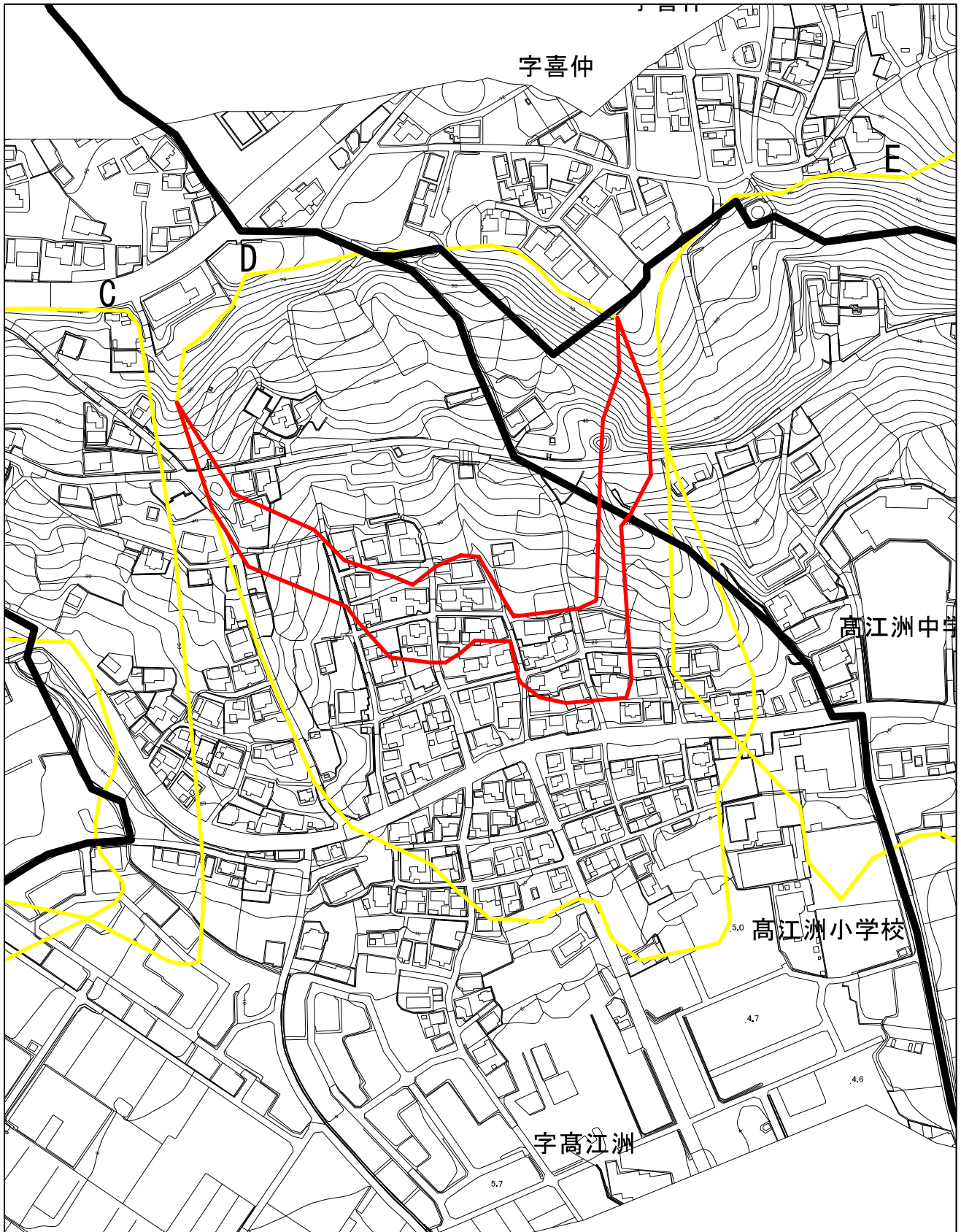
この地図は、国土地理院長の承認を得て、同院発行の数値地図200000(地図画像)及び数値地図25000(地図画像)を複製したものである。(承認番号 平22業複、第898号)

土砂災害警戒区域等の指定の公示に係わる図書（その2）



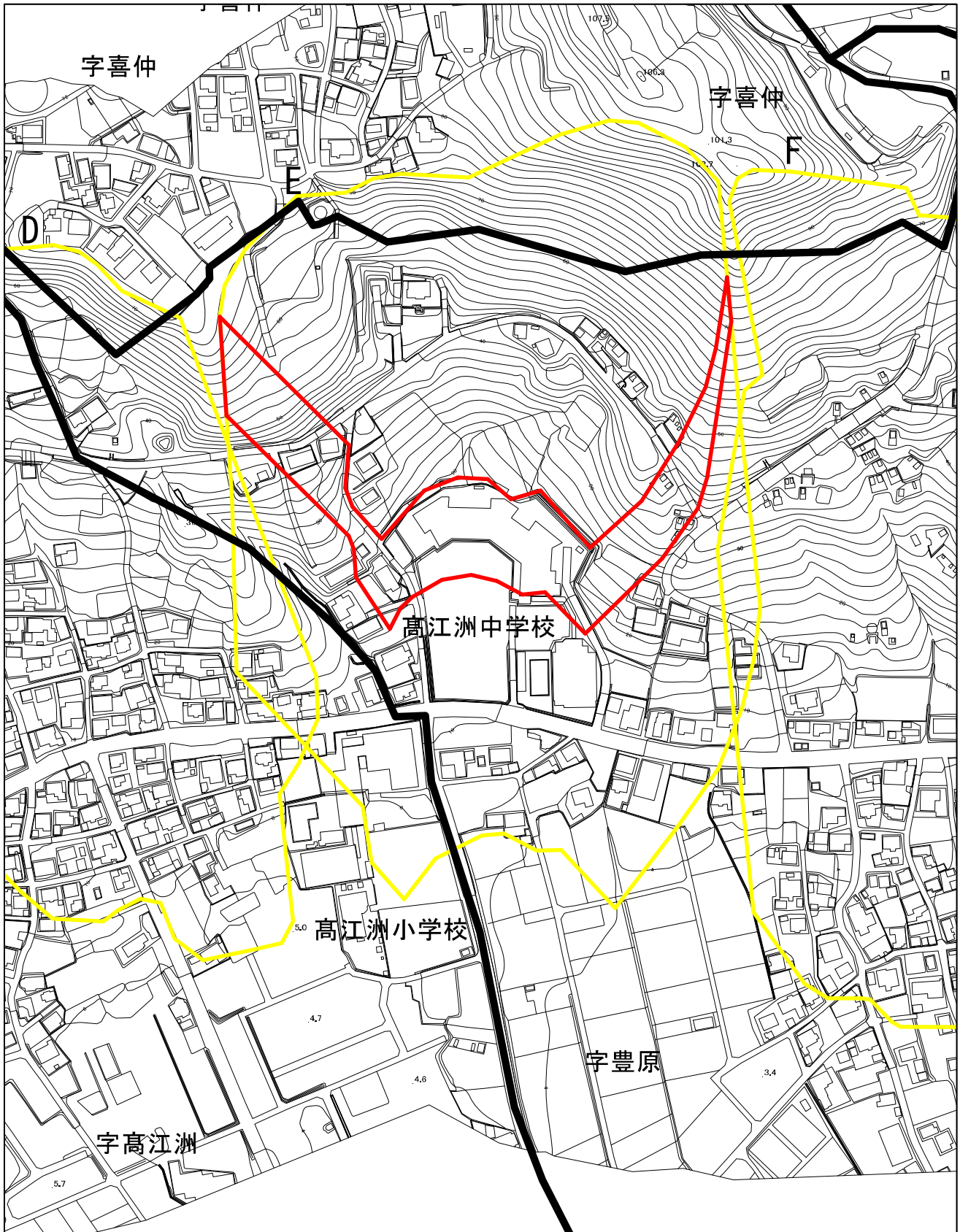
様式-2（地） 土砂災害警戒区域・土砂災害特別警戒区域 区域図（その2）	土砂災害防止法施行令 第二条の基準に該当す る区域		縮尺 1 : 2,500	自然現象 の種類	地滑り	箇所番号	3	箇所名	宮里	
	土砂災害防止法施行令 第三条の基準に該当す る区域			公示番号	地滑り区域名	3A~C		所在地	沖縄県うるま市宮里	
	公示年月日	所在地		沖縄県うるま市宮里						

土砂災害警戒区域等の指定の公示に係わる図書（その2）



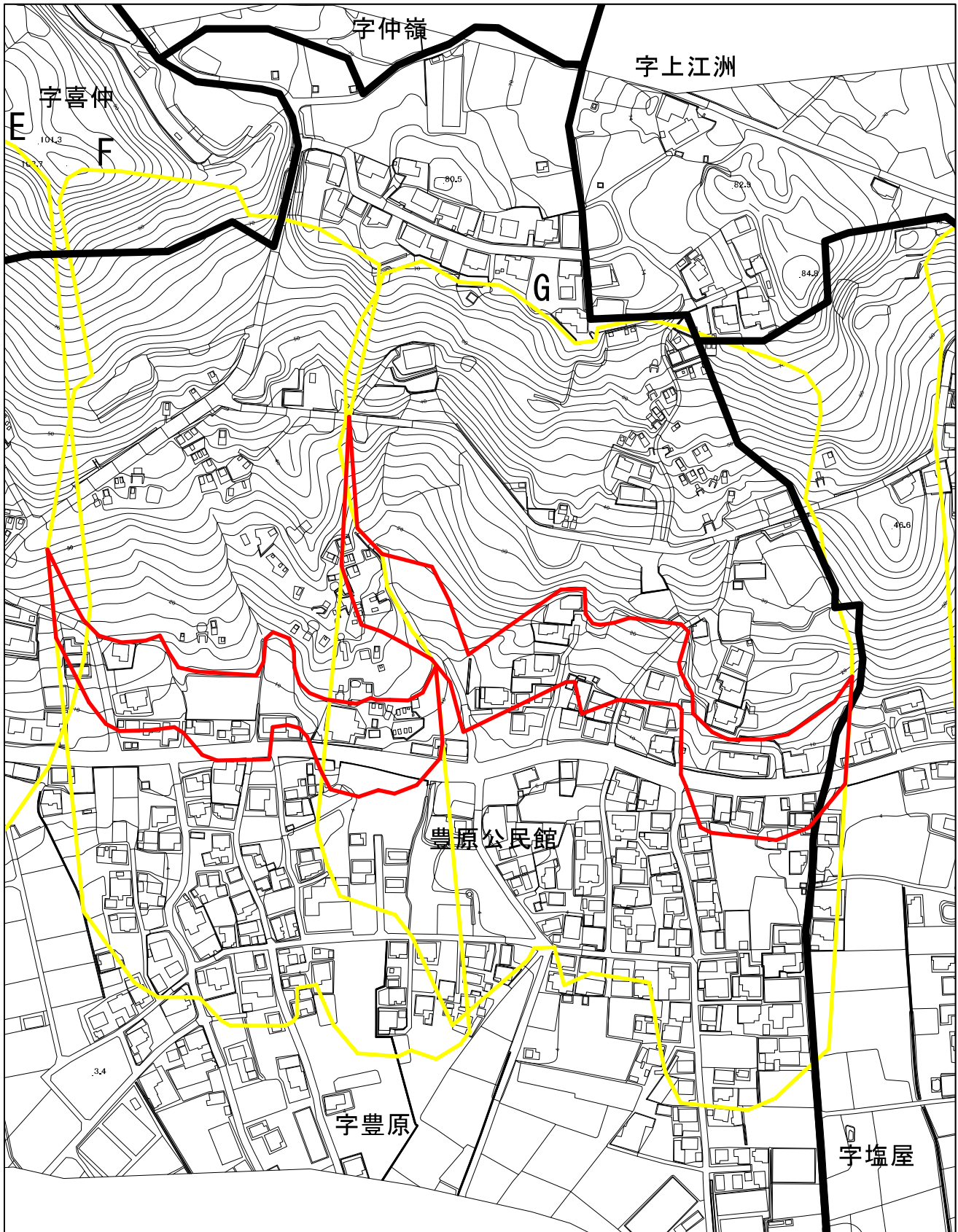
様式-2（地） 土砂災害警戒区域・土砂災害特別警戒区域 区域図（その2）	土砂災害防止法施行令 第二条の基準に該当する区域		自然現象の種類 地滑り	箇所番号 3	箇所名 宮里
	土砂災害防止法施行令 第三条の基準に該当する区域			公示番号 地滑り区域名 3D	所在地 沖縄県うるま市宮里
	縮尺 1 : 2,500			公示年月日	




土砂災害警戒区域等の指定の公示に係わる図書（その2）



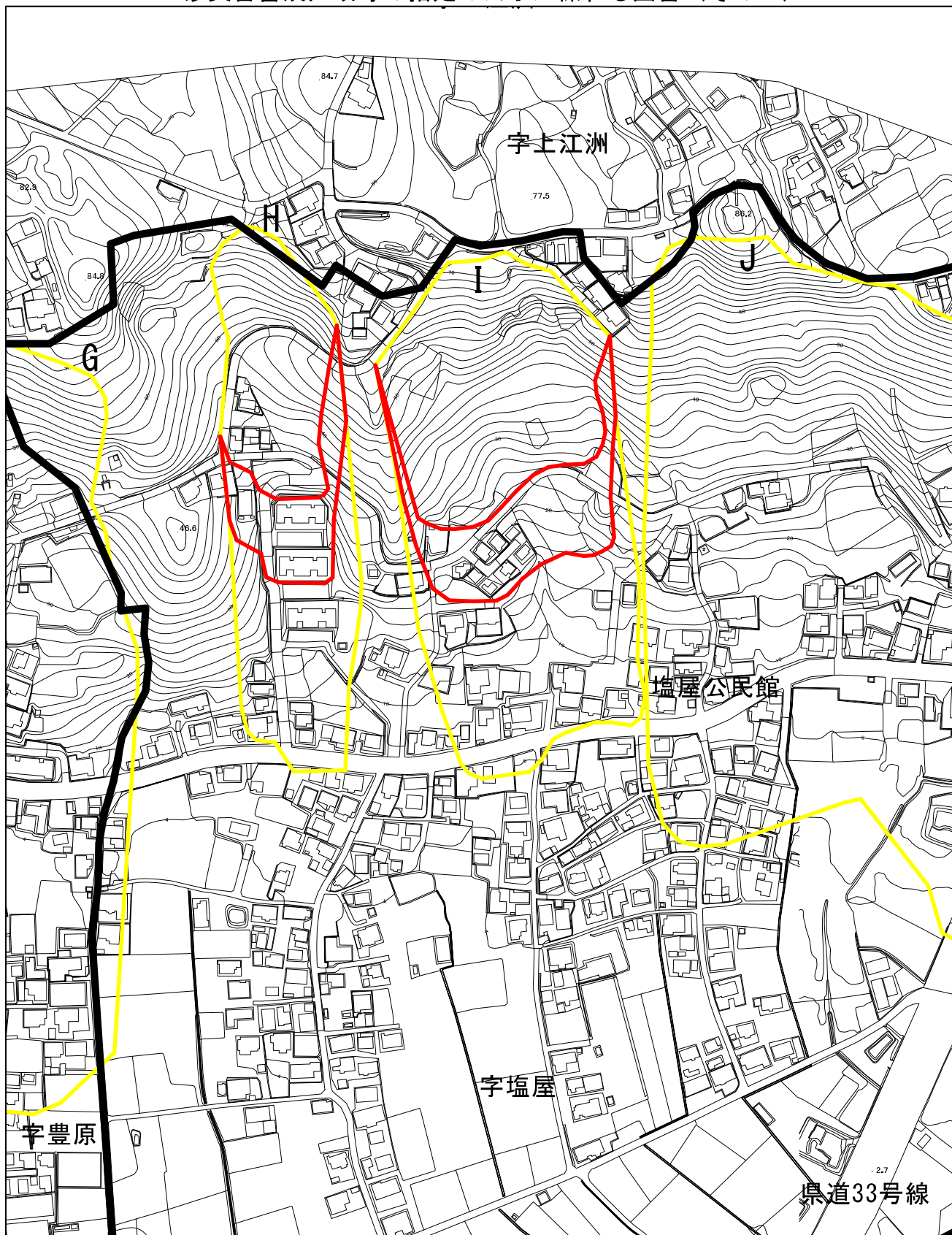
様式-2（地） 土砂災害警戒区域・土砂災害特別警戒区域 区域図（その2）	土砂災害防止法施行令 第二条の基準に該当す る区域		縮尺 1 : 2,500	自然現象 の種類	地滑り	箇所番号	3	箇所名	宮里	
	土砂災害防止法施行令 第三条の基準に該当す る区域			公示番号	地滑り区域名	3E	所在地	沖縄県うるま市宮里		
				公示年月日						



土砂災害警戒区域等の指定の公示に係わる図書（その2）



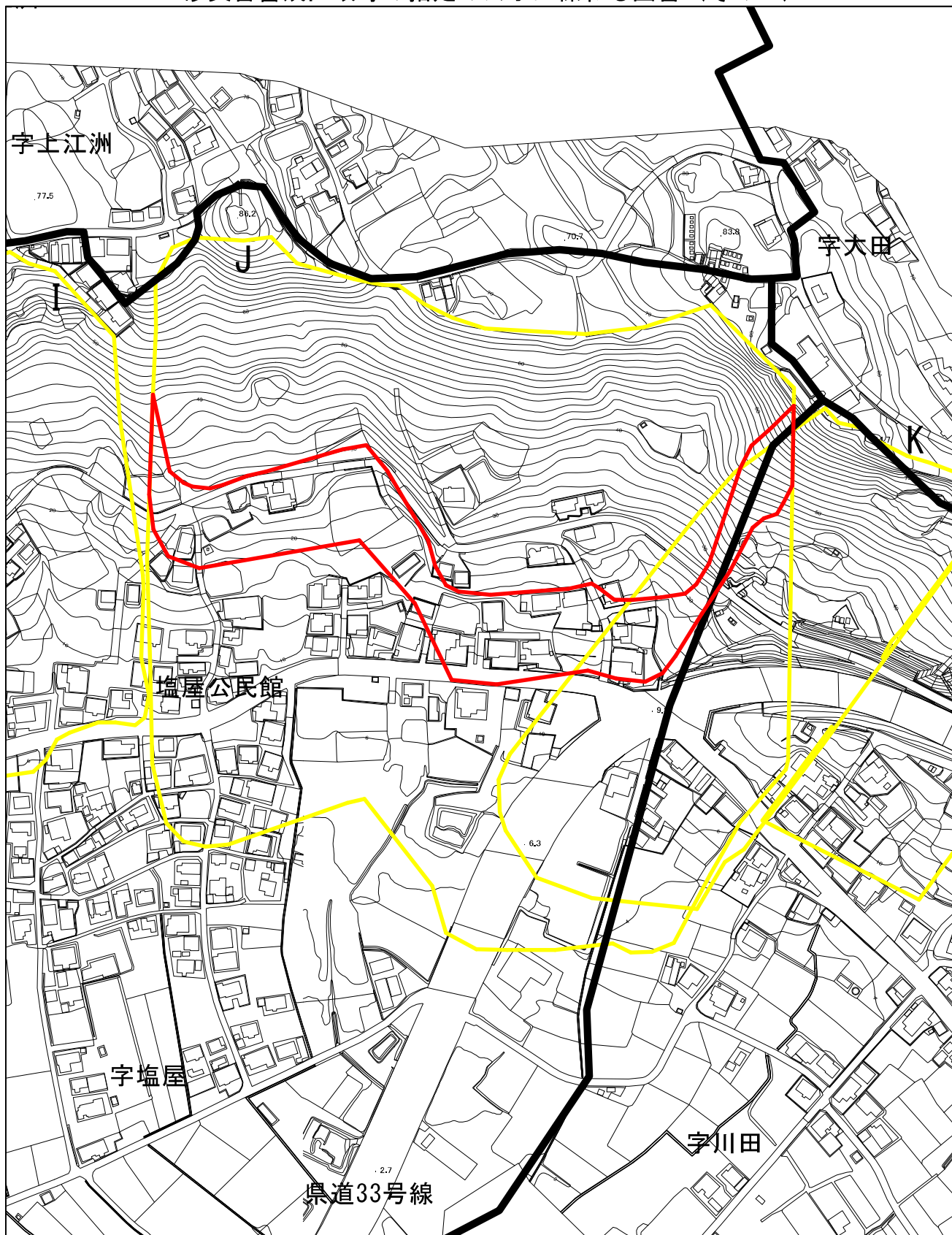
様式-2(地) 土砂災害警戒区域・土砂災害特別警戒区域 区域図(その2)	土砂災害防止法施行令 第二条の基準に該当す 区域		 縮尺 1 : 2,500	自然現象 の種類	地滑り	箇所番号	3	箇所名	宮里
	土砂災害防止法施行令 第三条の基準に該当す 区域			公示番号	地滑り区域名	3F~G			
	公示年月日	所在地		沖縄県うるま市宮里					



土砂災害警戒区域等の指定の公示に係わる図書（その2）



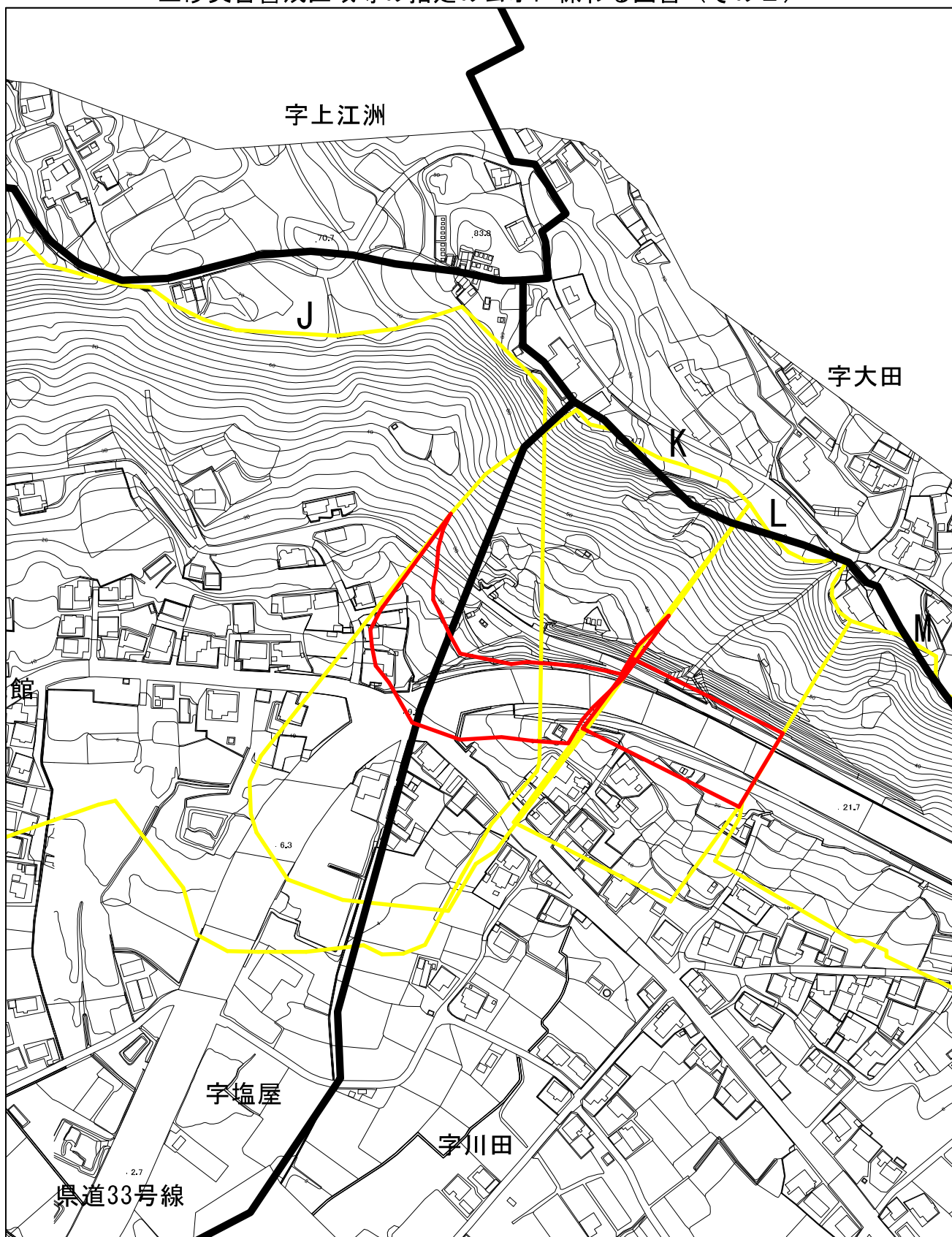
様式-2（地） 土砂災害警戒区域・土砂災害特別警戒区域 区域図（その2）	土砂災害防止法施行令 第二条の基準に該当する 区域		自然現象 の種類 地滑り	箇所番号 3	箇所名 宮里
	土砂災害防止法施行令 第三条の基準に該当する 区域			公示番号 3H~1	所在地 沖縄県うるま市宮里
	縮尺 1 : 2,500			公示年月日	



土砂災害警戒区域等の指定の公示に係わる図書（その2）



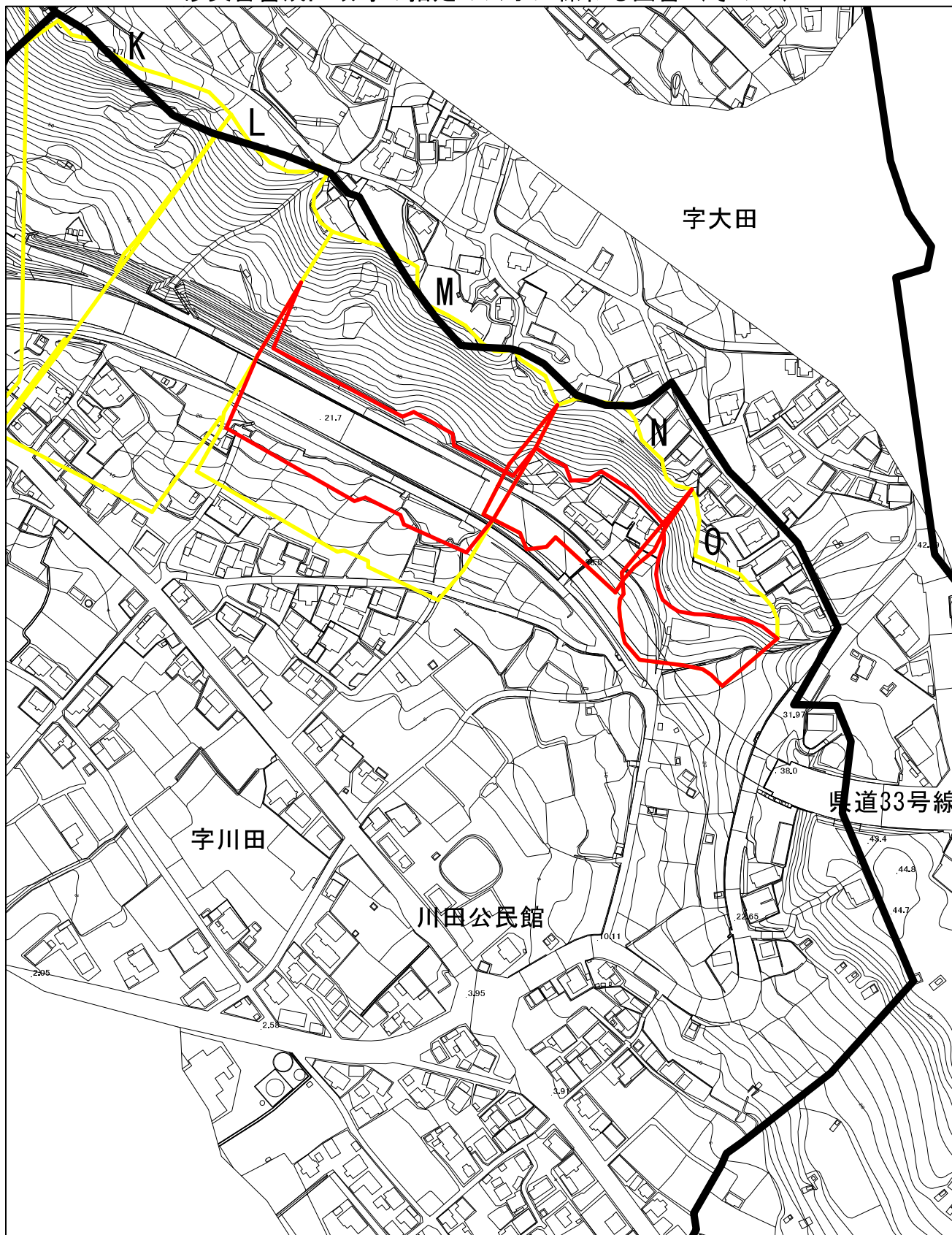
様式-2（地） 土砂災害警戒区域・土砂災害特別警戒区域 区域図（その2）	土砂災害防止法施行令 第二条の基準に該当す る区域		縮尺 1 : 2,500	自然現象 の種類	地滑り	箇所番号	3	箇所名	宮里
	土砂災害防止法施行令 第三条の基準に該当す る区域			公示番号	地滑り区域名	3J			
				公示年月日	所在地	沖縄県うるま市宮里			

土砂災害警戒区域等の指定の公示に係わる図書（その2）



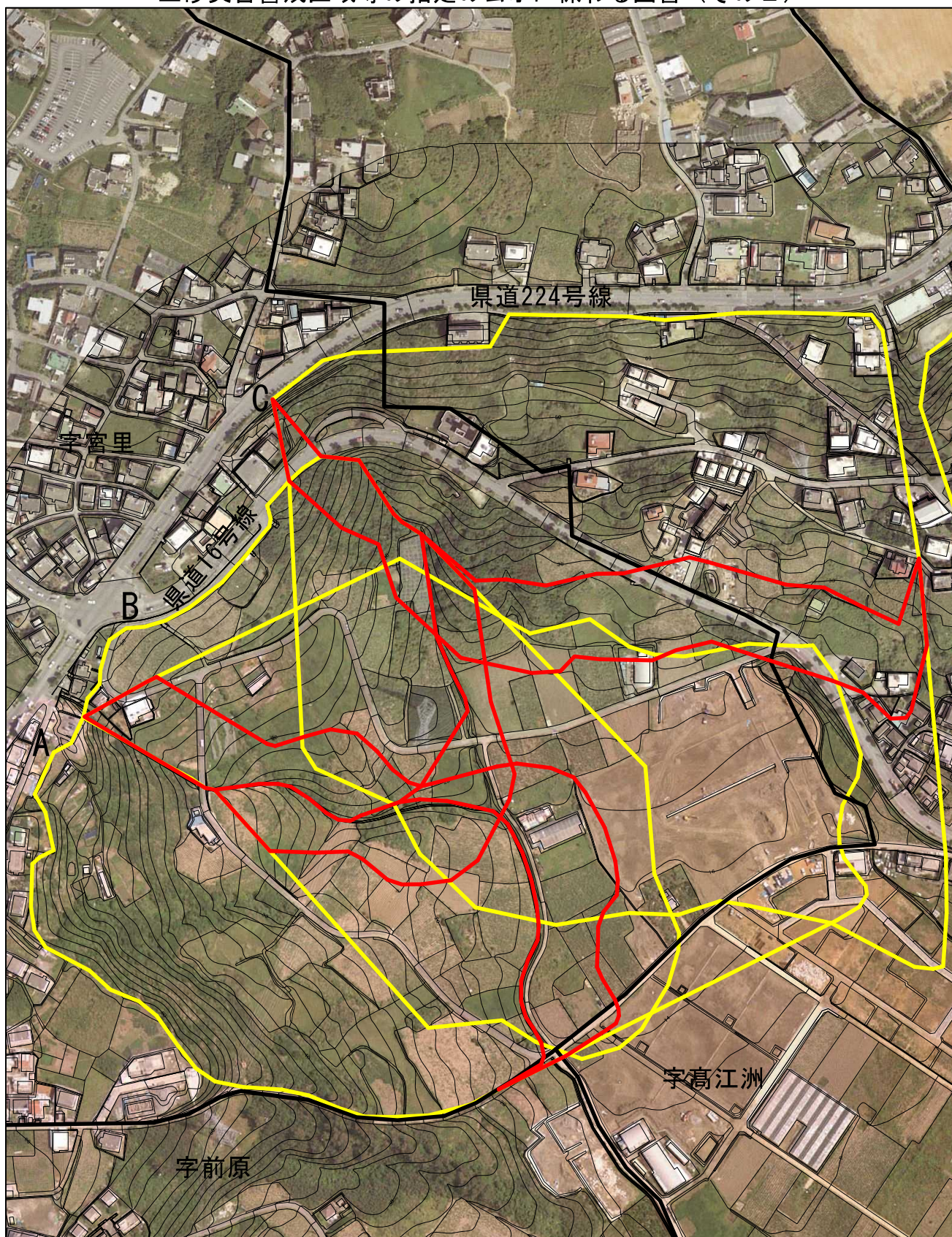
様式-2（地） 土砂災害警戒区域・土砂災害特別警戒区域 区域図（その2）	土砂災害防止法施行令 第二条の基準に該当す る区域		自然現象 の種類 地滑り	箇所番号 3	箇所名 宮里
	土砂災害防止法施行令 第三条の基準に該当す る区域			公示番号	地滑り区域名 3K~L
	縮尺 1 : 2,500	公示年月日		所在地 沖縄県うるま市宮里	

土砂災害警戒区域等の指定の公示に係わる図書（その2）



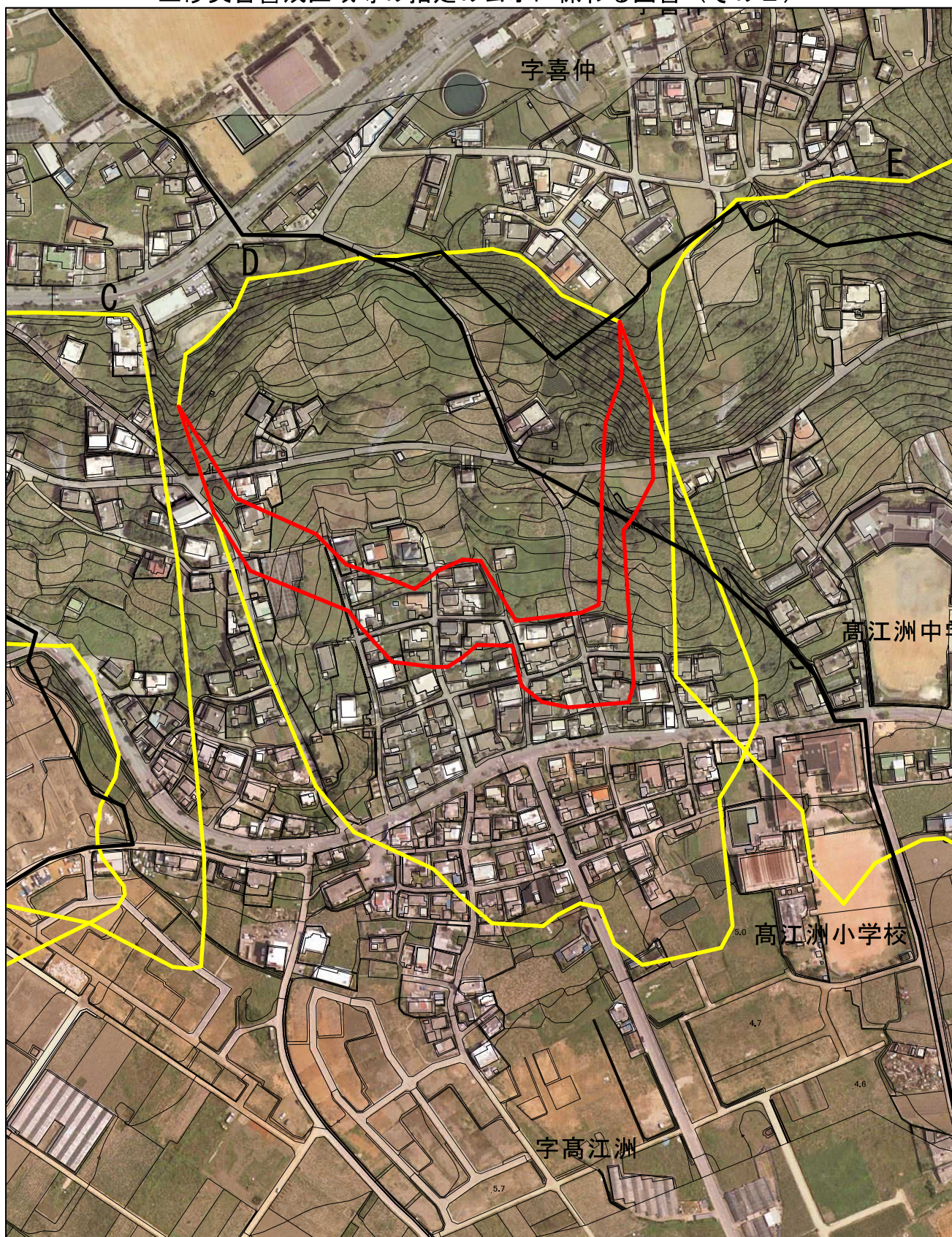
様式-2（地） 土砂災害警戒区域・土砂災害特別警戒区域 区域図（その2）	土砂災害防止法施行令 第二条の基準に該当する区域		 縮尺 1 : 2,500	自然現象 の種類	地滑り	箇所番号	3	箇所名	宮里
	土砂災害防止法施行令 第三条の基準に該当する区域			公示番号	地滑り区域名	3M~0			
				公示年月日	所在地	沖縄県うるま市宮里			

土砂災害警戒区域等の指定の公示に係わる図書（その2）



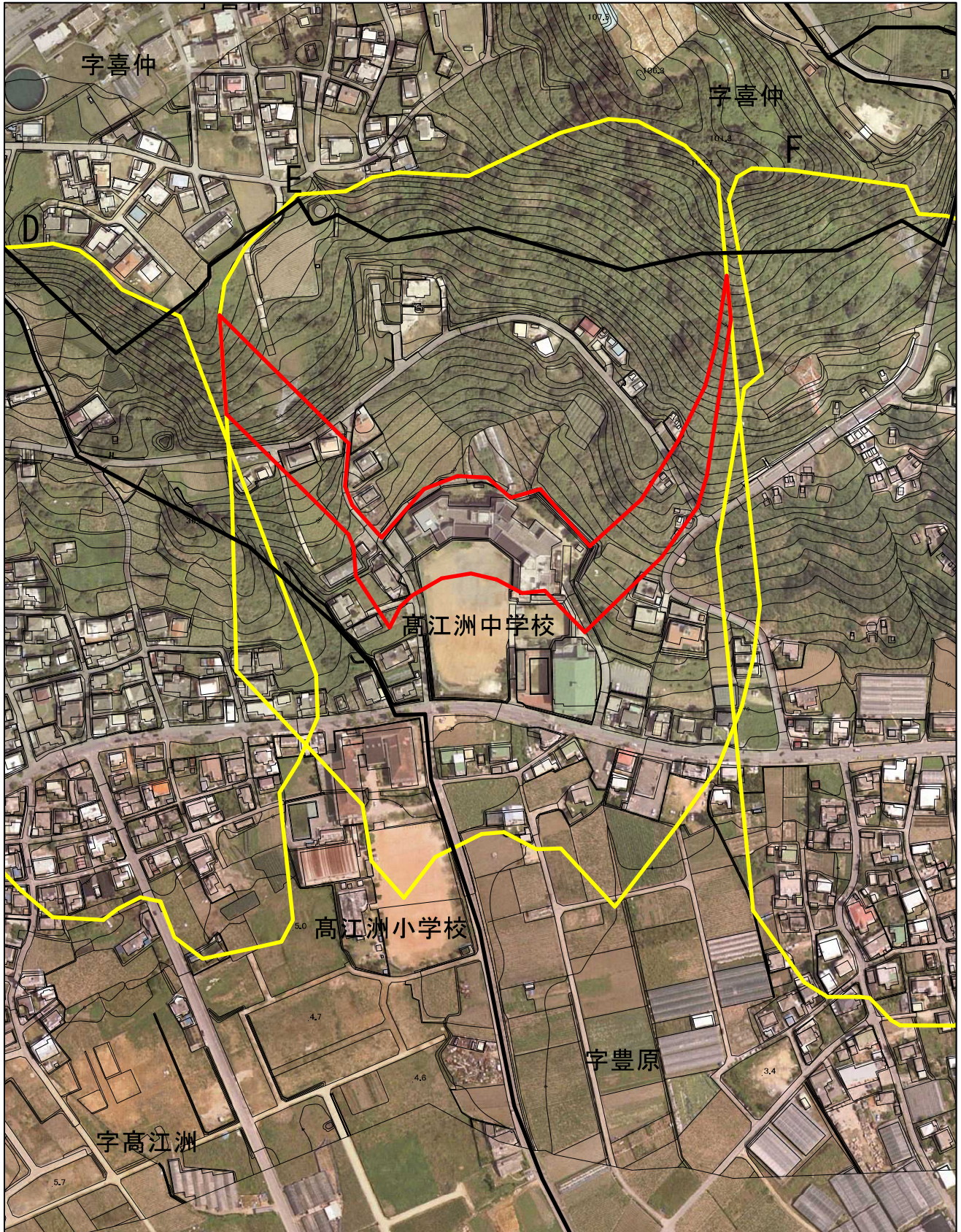
様式-2-1（地） 土砂災害警戒区域・土砂災害特別警戒区域 区域図（その2）	土砂災害防止法施行令 第二条の基準に該当す る区域		縮尺 1 : 2,500	自然現象 の種類	地滑り	箇所番号	3	箇所名	宮里	
	土砂災害防止法施行令 第三条の基準に該当す る区域			公示番号	地滑り区域名	3A~C		所在地	沖縄県うるま市宮里	
	公示年月日	所在地		沖縄県うるま市宮里						

土砂災害警戒区域等の指定の公示に係わる図書（その2）



様式-2-1（地） 土砂災害警戒区域・土砂災害特別警戒区域 区域図（その2）	土砂災害防止法施行令 第二条の基準に該当する区域		縮尺 1 : 2,500	自然現象の種類 地滑り	箇所番号 3	箇所名 宮里
	土砂災害防止法施行令 第三条の基準に該当する区域			公示番号 3D	所在地 沖縄県うるま市宮里	
	公示年月日	地滑り区域名				

土砂災害警戒区域等の指定の公示に係わる図書（その2）



様式-2-1（地） 土砂災害警戒区域・土砂災害特別警戒区域 区域図（その2）	土砂災害防止法施行令 第二条の基準に該当する 区域		 縮尺 1 : 2,500	自然現象 の種類	地滑り	箇所番号	3	箇所名	宮里	
	土砂災害防止法施行令 第三条の基準に該当する 区域			公示番号	地滑り区域名	3E	所在地	沖縄県うるま市宮里		
				公示年月日						