

土砂災害警戒区域の指定の公示に係る図書（その1）



(1/200,000)



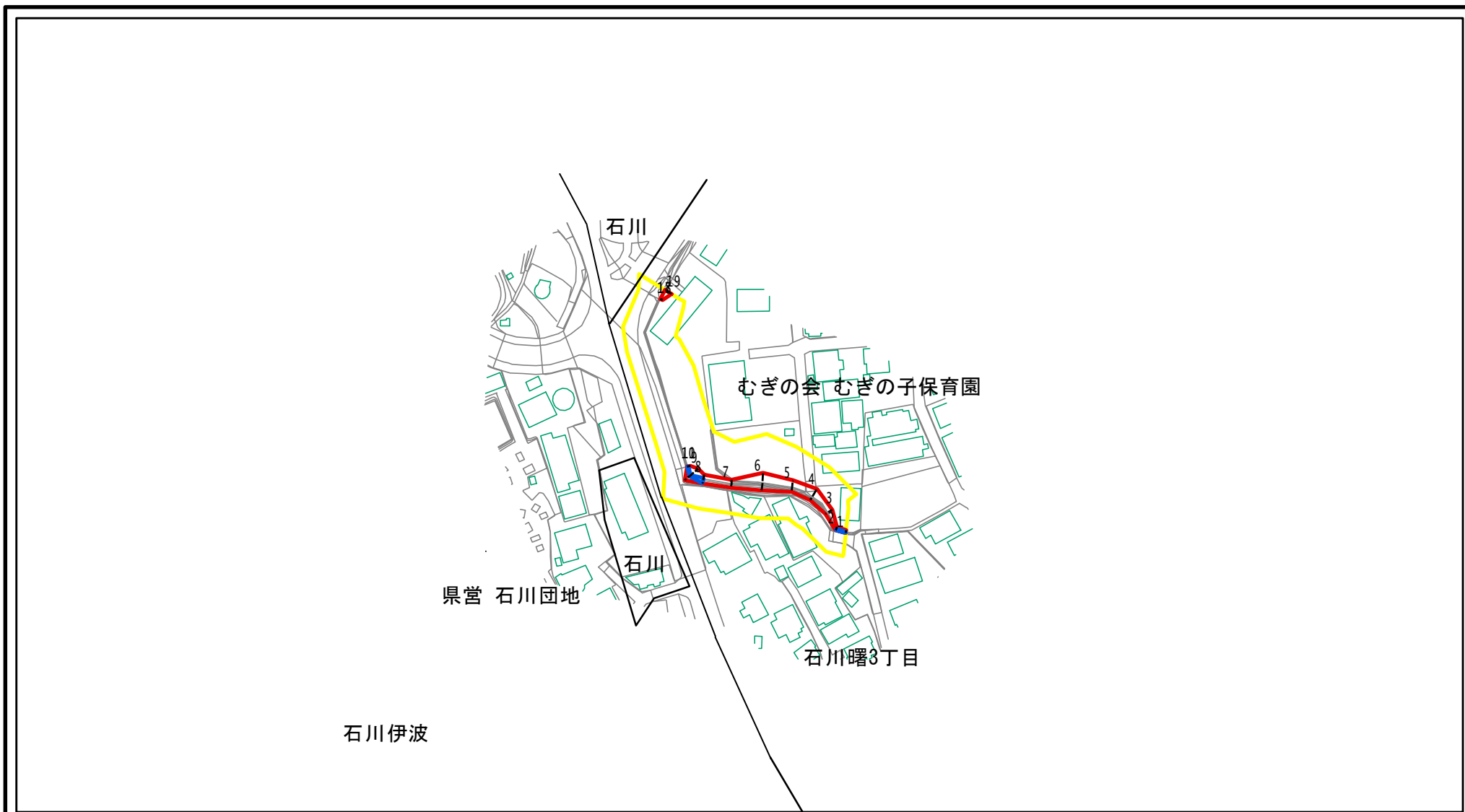
(1/25,000)

様式-1 (急)
土砂災害警戒区域・土砂災害特別警戒区域
位置図

自然現象の種類	急傾斜の崩壊
箇所番号	I-345
区域名	石川(4)
所在地	沖縄県うるま市石川曙3丁目

「この地図は、国土地理院長の承認を得て、同院発行の電子地形図25000及び電子地形図20万を複製したものである。(測量法に基づく国土地理院長承認 (複製) ○○○○○○)」

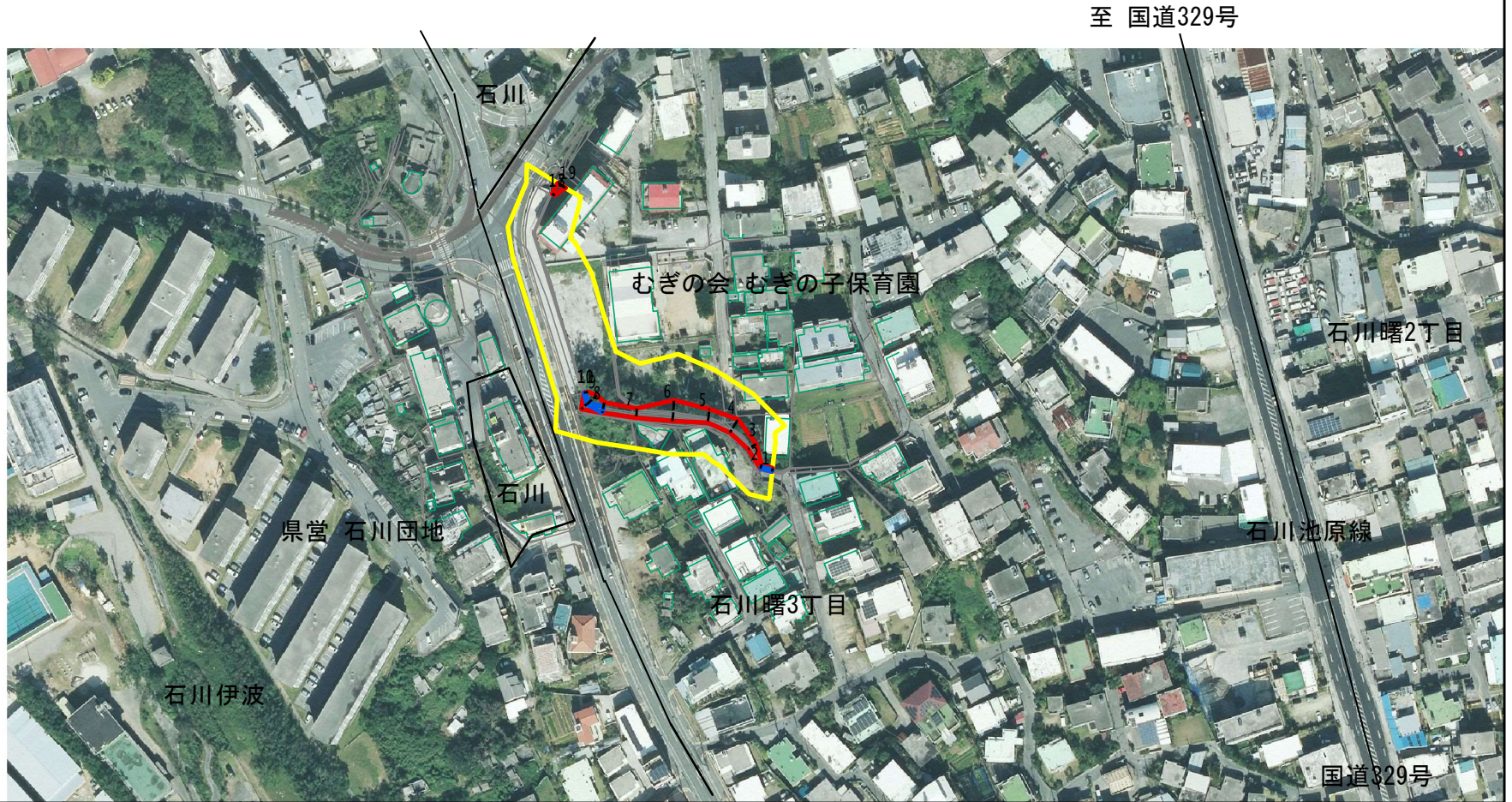
土砂災害警戒区域等の指定の公示に係る図書(その2)



図中の数字は横断測線番号を示す

様式-2(急) 土砂災害警戒区域・土砂災害特別警戒区域 区域図(その1)	土砂災害防止法施行令第二条の基準に該当する区域		N 縮尺 1:2,500	自然現象の種類	急傾斜地の崩壊	箇所番号	I-345
	土砂災害防止法施行令第三条の基準に該当する区域			告示番号		区域名	石川(4)
	それ以外の区域		告示年月日		所在地	沖縄県うるま市石川曙3丁目	

土砂災害警戒区域等の指定の公示に係る図書(その2-1)



図中の数字は横断測線番号を示す

様式-2-1(急)

土砂災害警戒区域・土砂災害特別警戒区域
区域図(その2)

土砂災害防止法施行令第二条の基準に該当する区域	
土砂災害防止法施行令第三条の基準に該当する区域	
それ以外の区域	

縮尺 1:2,500	
	告示番号
	告示年月日

自然現象の種類	急傾斜地の崩壊
告示番号	
告示年月日	

箇所番号	I-345
区域名	石川(4)
所在地	沖縄県うるま市石川曙3丁目