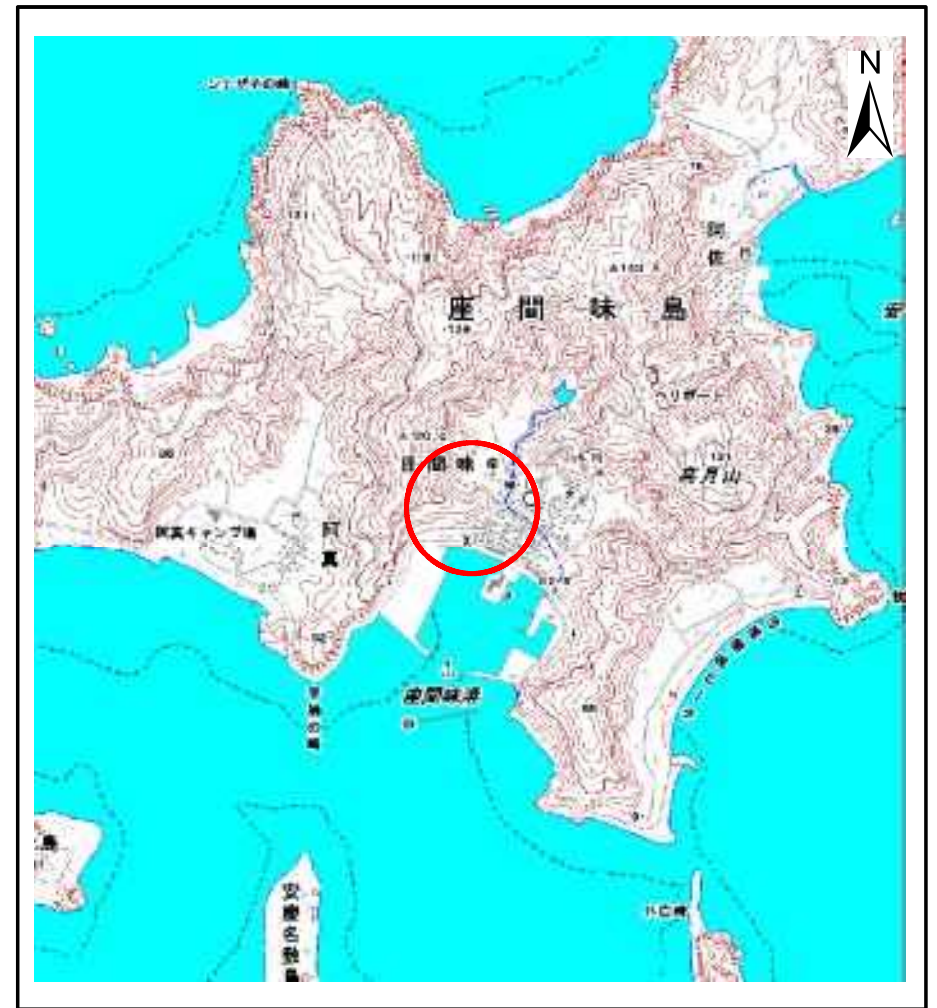


土砂災害警戒区域等の指定の公示に係る図書(その1)



(1/200,000)

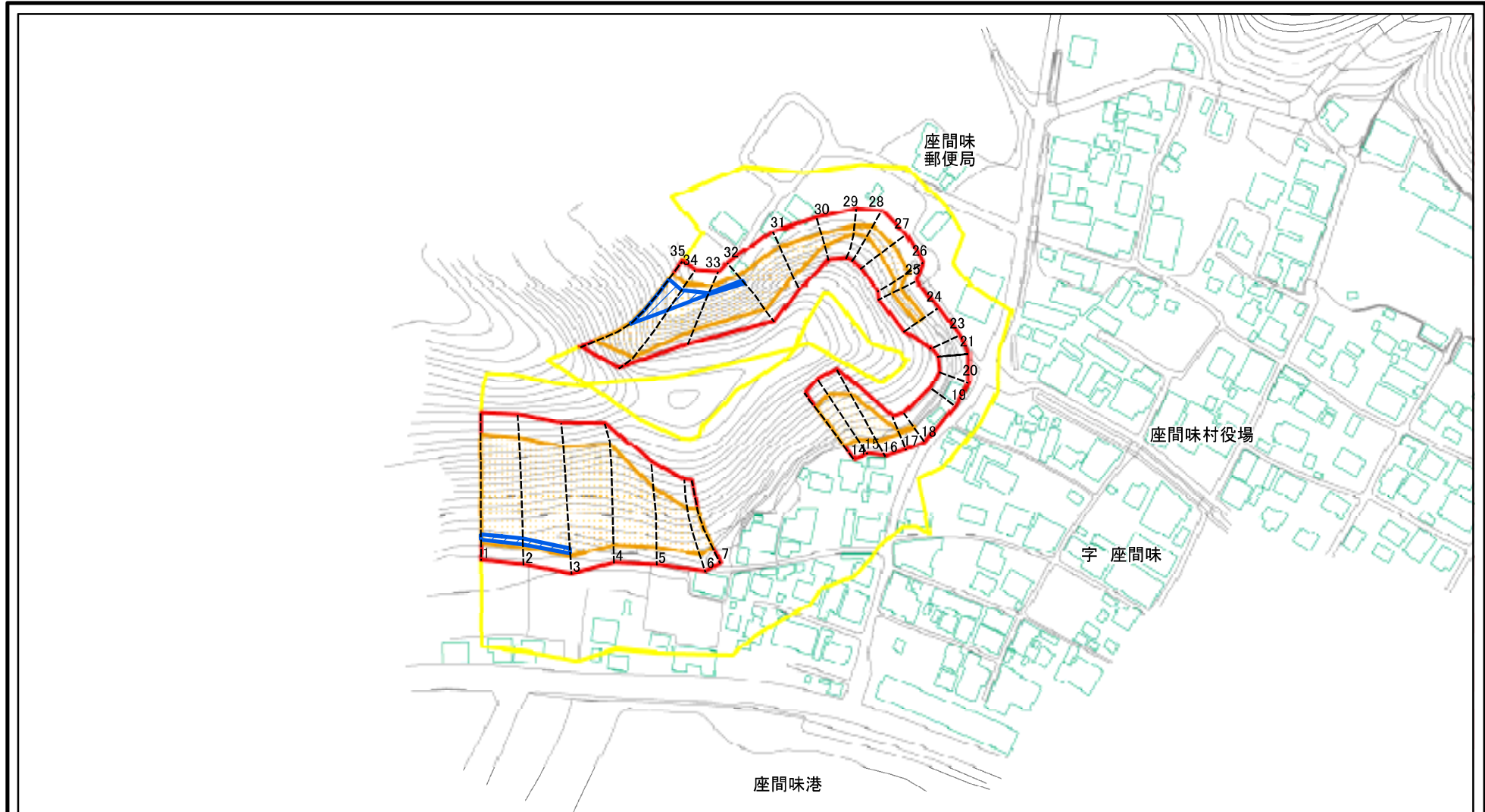


(1/25,000)

様式-1(急) 土砂災害警戒区域・土砂災害特別警戒区域 位置図	自然現象の種類	急傾斜地の崩壊
	箇所番号	I-256
	箇所名	座間味
	所在地	座間味村字座間味

この地図は、国土地理院長の承認を得て、同院発行の数値地図200000(地図画像)及び数値地図25000(地図画像)を複製したものである。(承認番号 平22業複、第779号)

土砂災害警戒区域等の指定の公示に係る図書(その2)

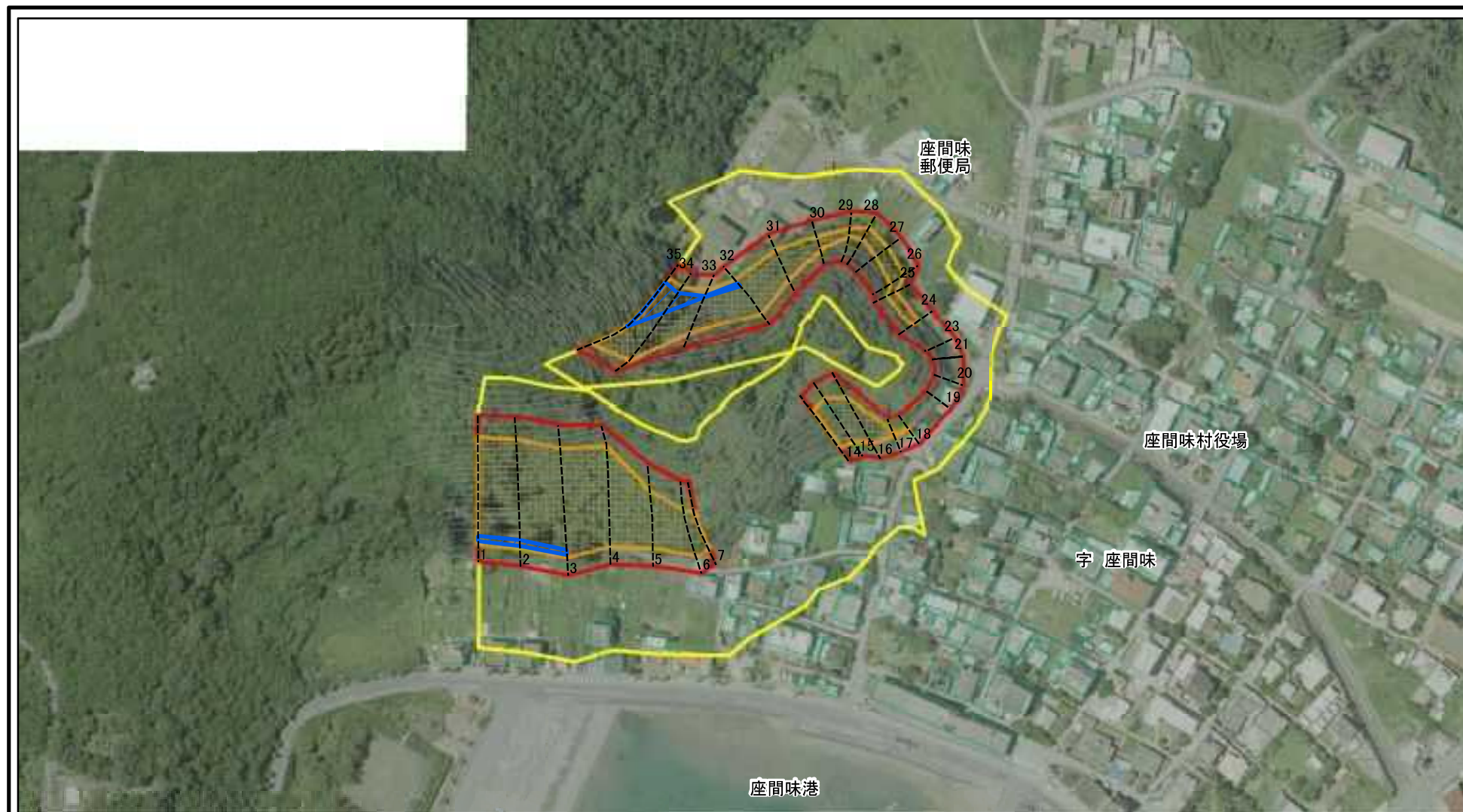


0 25 50 100 m

図中の数字は横断測線番号を示す

様式-2(急) 土砂災害警戒区域・土砂災害特別警戒区域 区域図(その1)	土砂災害防止法施行令第二条の基準に該当する区域		N	自然現象の種類	急傾斜地の崩壊	箇所番号	I-256
	土砂災害防止法施行令第三条の基準に該当する区域			縮尺 1:2,500	告示番号	沖縄県告示第443号 沖縄県告示第89号	箇所名
	土砂等の(移動)高さが1m以下の場合、土砂等の移動による力が100kN/mを超える区域		告示年月日		平成28年8月23日 平成31年3月1日	所在地	座間味村字座間味
	土砂等の堆積の高さが3mを超える区域						
	それ以外の区域						

土砂災害警戒区域等の指定の公示に係る図書(その2-1)



0 25 50 100 m

図中の数字は横断測線番号を示す

様式-2-1(急) 土砂災害警戒区域・土砂災害特別警戒区域 区域図(その2)	土砂災害防止法施行令第二条の基準に該当する区域		N	自然現象の種類	急傾斜地の崩壊	箇所番号	I-256
	土砂災害防止法施行令第三条の基準に該当する区域			縮尺 1:2,500	告示番号	沖縄県告示第443号 沖縄県告示第89号	箇所名
	土砂等の(移動)高さが1m以下の場合、土砂等の移動による力が100kN/mを超える区域		告示年月日		平成28年8月23日 平成31年3月1日	所在地	座間味村字座間味
	土砂等の堆積の高さが3mを超える区域						
	それ以外の区域						

土砂災害警戒区域等の指定の公示に係る図書(その3)

横断測線	土石等の移動により建築物の地上部に作用すると想定される力				土石等の堆積により建築物の地上部に作用すると想定される力				横断測線	土石等の移動により建築物の地上部に作用すると想定される力				土石等の堆積により建築物の地上部に作用すると想定される力			
	土石等の(移動)高さが1m以下の場合、土石等の移動による力が100kN/m ² を超える区域		それ以外の区域		土石等の堆積の高さが3mを超える区域		それ以外の区域			土石等の(移動)高さが1m以下の場合、土石等の移動による力が100kN/m ² を超える区域		それ以外の区域		土石等の堆積の高さが3mを超える区域		それ以外の区域	
	力の大きさのうち最大のもの(kN/m ²)	土石等の高さ(m)	力の大きさのうち最大のもの(kN/m ²)	土石等の高さ(m)	力の大きさのうち最大のもの(kN/m ²)	土石等の高さ(m)	力の大きさのうち最大のもの(kN/m ²)	土石等の高さ(m)		力の大きさのうち最大のもの(kN/m ²)	土石等の高さ(m)	力の大きさのうち最大のもの(kN/m ²)	土石等の高さ(m)	力の大きさのうち最大のもの(kN/m ²)	土石等の高さ(m)	力の大きさのうち最大のもの(kN/m ²)	土石等の高さ(m)
1～2	142.56	1.00	100.00	1.00	17.95	3.35	16.05	3.00	27～28	113.07	1.00	100.00	1.00	-	-	11.37	2.13
2～3	140.33	1.00	100.00	1.00	17.80	3.33	16.05	3.00	28～29	109.72	1.00	100.00	1.00	-	-	11.16	2.08
3～4	142.42	1.00	100.00	1.00	-	-	16.05	3.00	29～30	119.03	1.00	100.00	1.00	-	-	13.58	2.54
4～5	142.42	1.00	100.00	1.00	-	-	15.58	2.91	30～31	139.46	1.00	100.00	1.00	-	-	15.21	2.84
5～6	129.11	1.00	100.00	1.00	-	-	14.44	2.70	31～32	148.69	1.00	100.00	1.00	-	-	16.05	3.00
6～7	124.15	1.00	100.00	1.00	-	-	12.85	2.40	32～33	148.69	1.00	100.00	1.00	17.28	3.23	16.05	3.00
7～8	-	-	-	-	-	-	-	-	33～34	151.62	1.00	100.00	1.00	16.45	3.07	16.05	3.00
8～9	-	-	-	-	-	-	-	-	34～35	161.36	1.00	100.00	1.00	19.79	3.70	16.05	3.00
9～10	-	-	-	-	-	-	-	-									
10～11	-	-	-	-	-	-	-	-									
11～12	-	-	-	-	-	-	-	-									
12～13	-	-	-	-	-	-	-	-									
13～14	-	-	-	-	-	-	-	-									
14～15	139.95	1.00	100.00	1.00	-	-	11.19	2.09									
15～16	139.95	1.00	100.00	1.00	-	-	12.83	2.40									
16～17	124.73	1.00	100.00	1.00	-	-	12.83	2.40									
17～18	103.21	1.00	100.00	1.00	-	-	9.09	1.70									
18～19	-	-	100.00	1.00	-	-	9.84	1.84									
19～20	-	-	99.05	1.00	-	-	9.84	1.84									
20～21	-	-	99.05	1.00	-	-	9.84	1.84									
21～22	-	-	99.05	1.00	-	-	12.52	2.34									
22～23	-	-	99.03	1.00	-	-	16.05	3.00									
23～24	-	-	100.00	1.00	-	-	16.05	3.00									
24～25	115.06	1.00	100.00	1.00	-	-	12.27	2.29									
25～26	117.60	1.00	100.00	1.00	-	-	12.27	2.29									
26～27	117.60	1.00	100.00	1.00	-	-	11.76	2.20									

様式-3(急) 建築物の構造の規制に必要な衝撃に関する事項	自然現象の種類	急傾斜地の崩壊	箇所番号	I-256
	告示番号	沖縄県告示第443号 沖縄県告示第89号	箇所名	座間味
	告示年月日	平成28年8月23日 平成31年3月1日	所在地	座間味村字座間味