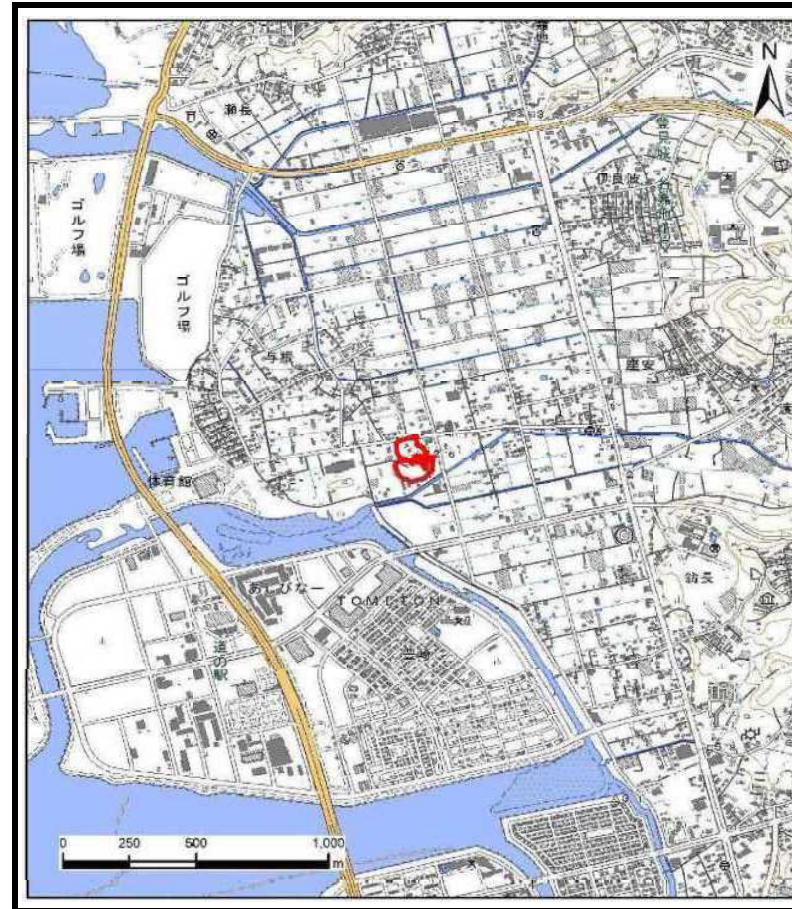


土砂災害警戒区域等の指定の公示に係る図書（その1）



(1/200,000)



(1/25,000)

様式-1（急）
土砂災害警戒区域・土砂災害特別警戒区域
位置図

自然現象の種類

急傾斜地の崩壊

箇所番号

212-II-2

箇所名

与根

所在地

豊見城市字与根

「この地図は、国土地理院長の承認を得て、同院発行の電子地形図25000及び電子地形図20万を複製したものである。（承認番号 令元情複、第708号）」

土砂災害警戒区域等の指定の公示に係る図書(その2-1)



0 25 50 100 m

豊崎

市町村界 大字界

図中の数字は横断測線番号を示す

様式-2-1(急)

土砂災害警戒区域・土砂災害特別警戒区域
区域図(その2)

土砂災害防止法施行令第二条の基準に該当する区域

土砂災害防止法
施行令第三条の
基準に該当する
区域

黄色

点状

斜線

赤色

土

縮尺

1:2,500

自然現象
の種類

告示番号

告示年月日

急傾斜地の崩壊

沖縄県告示第223号
沖縄県告示第296号

令和5年7月28日
令和3年3月30日

箇所番号

箇所名

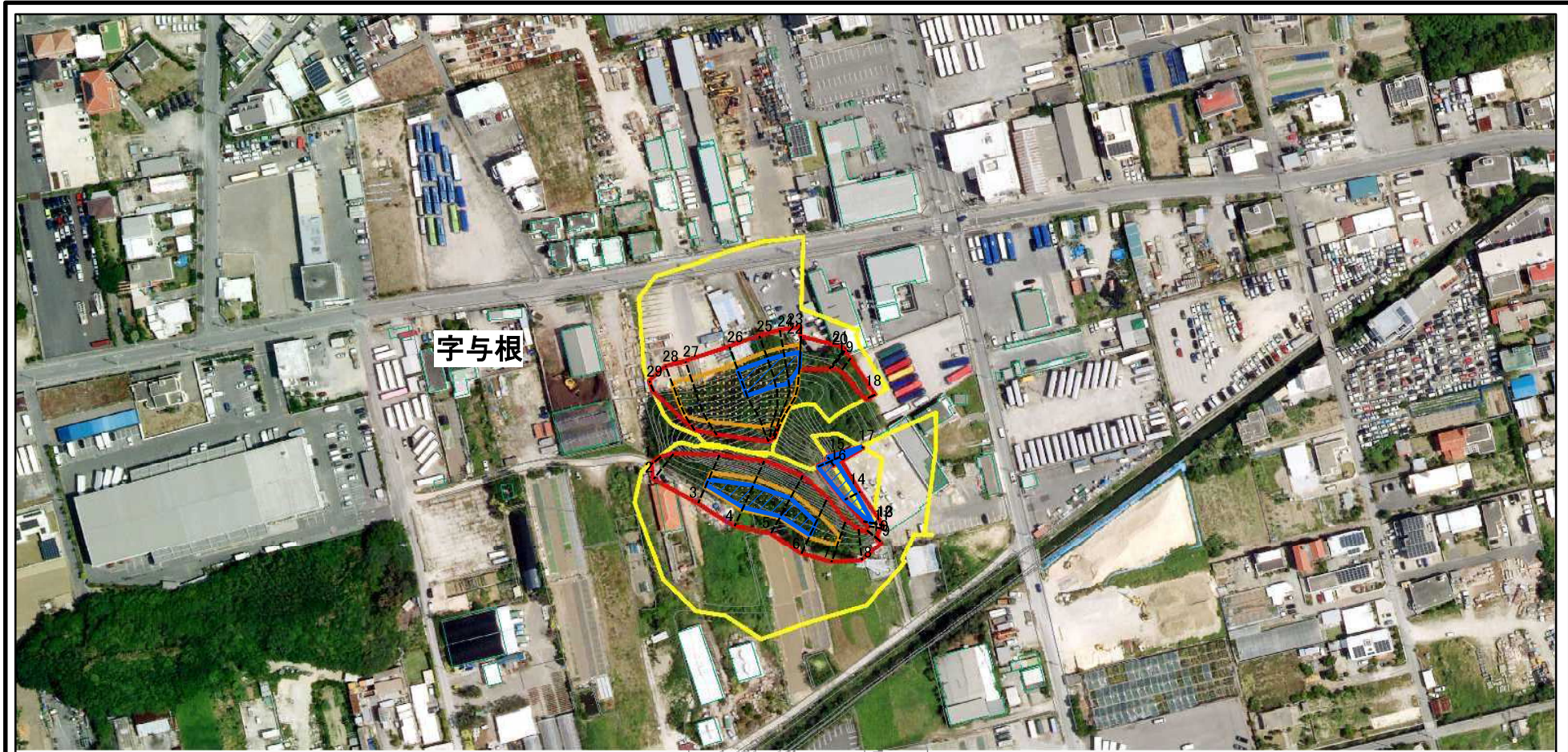
所在地

212-II-2

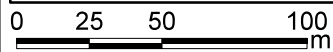
与根

豊見城市字与根

土砂災害警戒区域等の指定の公示に係る図書(その2-1)



豊崎



図中の数字は横断測線番号を示す

様式-2-1(急)

土砂災害警戒区域・土砂災害特別警戒区域
区域図(その2)

土砂災害防止法施行令第二条の基準に該当する区域	
土砂災害防止法施行令第三条の基準に該当する区域	
土砂等の堆積の高さが3mを超える区域	
それ以外の区域	

土	縮尺

自然現象の種類	急傾斜地の崩壊
告示番号	沖縄県告示第223号 沖縄県告示第296号
告示年月日	令和5年7月28日 令和3年3月30日

箇所番号	212-II-2
箇所名	与根
所在地	豊見城市字与根

土砂災害警戒区域等の指定の公示に係る図書(その3)

横断測線の区間	土石等の移動により建築物の地上部に作用すると想定される力				土石等の堆積により建築物の地上部に作用すると想定される力				横断測線の区間	土石等の移動により建築物の地上部に作用すると想定される力				土石等の堆積により建築物の地上部に作用すると想定される力			
	土石等の(移動)高さが1m以下の場合、土石等の移動による力が100kN/m ² を超える区域		それ以外の区域		土石等の堆積の高さが3mを超える区域		それ以外の区域			土石等の(移動)高さが1m以下の場合、土石等の移動による力が100kN/m ² を超える区域		それ以外の区域		土石等の堆積の高さが3mを超える区域		それ以外の区域	
	力の大きさのうち最大のもの(kN/m ²)	土石等の高さ(m)	力の大きさのうち最大のもの(kN/m ²)	土石等の高さ(m)	力の大きさのうち最大のもの(kN/m ²)	土石等の高さ(m)	力の大きさのうち最大のもの(kN/m ²)	土石等の高さ(m)		力の大きさのうち最大のもの(kN/m ²)	土石等の高さ(m)	力の大きさのうち最大のもの(kN/m ²)	土石等の高さ(m)	力の大きさのうち最大のもの(kN/m ²)	土石等の高さ(m)	力の大きさのうち最大のもの(kN/m ²)	土石等の高さ(m)
1 ~ 2	-	-	97.40	1.00	-	-	12.31	2.30	27 ~ 28	146.80	1.00	100.00	1.00	-	-	15.00	2.80
2 ~ 3	-	-	100.00	1.00	-	-	16.05	3.00	28 ~ 29	-	-	100.00	1.00	-	-	14.51	2.71
3 ~ 4	133.40	1.00	100.00	1.00	21.11	3.94	16.05	3.00	~								
4 ~ 5	133.40	1.00	100.00	1.00	21.32	3.98	16.05	3.00	~								
5 ~ 6	129.24	1.00	100.00	1.00	21.32	3.98	16.05	3.00	~								
6 ~ 7	129.24	1.00	100.00	1.00	-	-	16.05	3.00	~								
7 ~ 8	-	-	100.00	1.00	-	-	15.16	2.83	~								
8 ~ 9	-	-	91.94	1.00	-	-	14.57	2.72	~								
9 ~ 10	-	-	62.23	1.00	-	-	13.67	2.55	~								
10 ~ 11	-	-	43.02	1.00	-	-	13.73	2.57	~								
11 ~ 12	-	-	57.28	1.00	-	-	16.05	3.00	~								
12 ~ 13	-	-	62.33	1.00	17.24	3.22	16.05	3.00	~								
13 ~ 14	-	-	62.33	1.00	26.73	4.99	16.05	3.00	~								
14 ~ 15	-	-	29.62	1.00	31.48	5.88	16.05	3.00	~								
15 ~ 16									~								
16 ~ 17	-	-	13.11	1.00	26.94	5.03	16.05	3.00	~								
17 ~ 18									~								
18 ~ 19	-	-	63.95	1.00	-	-	8.25	1.54	~								
19 ~ 20	-	-	73.30	1.00	-	-	8.29	1.55	~								
20 ~ 21	-	-	82.83	1.00	-	-	8.64	1.61	~								
21 ~ 22	-	-	89.77	1.00	-	-	8.64	1.61	~								
22 ~ 23	-	-	100.00	1.00	-	-	16.05	3.00	~								
23 ~ 24	156.46	1.00	100.00	1.00	17.10	3.20	16.05	3.00	~								
24 ~ 25	157.93	1.00	100.00	1.00	17.51	3.27	16.05	3.00	~								
25 ~ 26	158.30	1.00	100.00	1.00	18.05	3.37	16.05	3.00	~								
26 ~ 27	158.30	1.00	100.00	1.00	-	-	16.05	3.00	~								

様式-3(急) 建築物の構造の規制に必要な衝撃に関する事項	自然現象の種類	急傾斜地の崩壊	箇所番号	212-II-2
	告示番号	沖縄県告示第223号 沖縄県告示第296号	箇所名	与根
	告示年月日	令和5年7月28日 令和3年3月30日	所在地	豊見城市字与根